



**Salgótarján Megyei Jogú Város
Főépítészétől**

Szám: 1779 / 2013.

Javaslat

Salgótarján Megyei Jogú Város Településrendezési Tervének módosítására

Tisztelt Közgyűlés!

Salgótarján Megyei Jogú Város Közgyűlésének korábbi határozatai alapján eljárást indítottunk a településrendezési terv módosítására, amelyhez a Településszerkezeti Terv, a Helyi Építési Szabályzat (továbbiakban: HÉSZ) és annak mellékletét képező Szabályozási Terv módosítása szükséges.

A Közgyűlés 203/2012.(IX.27.) Öh. számú határozata szerint a módosítás a Salgótarján, Csókás-pusztán lévő 0375/8 hrsz.-ú ingatlant és környékét, a 232/2012.(X.25.) Öh. számú határozat szerint a módosítás az Eresztvényben lévő 040, 041/2, 042/2 hrsz.-ú ingatlanokat érinti.

Részletes ismertetés:

1./ Salgótarján, Csókás-pusztá 0375/8 hrsz.-ú ingatlan és környéke, Szabó József ingatlantulajdonos kezdeményezése

A terület a Salgótarjánból Szécsény felé tartó 22-es útról megközelíthető meg.

A módosítással „Különleges beépítésre szánt mezőgazdasági területre” sorolnánk át a 0375/8 hrsz.-ú területet és a szomszédos beépített ingatlanokat, beleértve a technikai sport céljára a 2004. évben szabályozott 0372/7 hrsz. sportpályát is.

A módosítás a kialakult használatnak megfelelően mezőgazdasági besorolást javasol a szomszédos 0375/6, 0375/7, 0375/9, 0375/10, 0375/12, 0375/13, 0372/7, 0372/12 hrsz.-ú ingatlanokra is.

A 0374/2 hrsz.-ú ingatlan vízműként jelölt és a mellette lévő 0374/1 hrsz.-ú rét ingatlanokat nem beépíthető területnek kívánjuk szabályozni.

A volt tsz-major 0375/3, 0375/4, 0375/2, 0375/5 -ú ingatlanjai a kialakult állapot szerint maradnak gazdasági kereskedelmi szolgáltató övezetben, a kialakult helyzetnek megfelelő 20% beépíthetőséggel.

A 0372/30 hrsz.-ú legelőn keresztül vezet egy szórt makadám út a 0375/2 hrsz.-ú és mögötte levő ingatlanok kiszolgálásához, ezt a szabályozási tervlapon feltüntetjük.

A Helyi Építési Szabályzatban módosítjuk a különleges területek szabályozását, és javaslatot teszünk a megújuló energiatermelő telepek kialakítására, mint lehetséges területekre a rekultivációra kijelölt és barna-mezős gazdasági területeken

2./ Salgótarján, Eresztvény 040, 041/2, 042/2 hrsz. és környéke, önkormányzatunk kezdeményezése

Önkormányzatunk és konzorciumi partnere a Novohrad-Nógrád Geopark Nonprofit Kft. pályázatot nyújtott be turisztikai fejlesztésre, amelynek bázisa a 041/2 hrsz.-ú ingatlanon álló korábbi épület átépítését, a beépítéshez szükséges szabályos telek kialakítását igényli. Az ingatlan a 040 hrsz.-ú önkormányzati területről közelíthető meg, amelynek „a” alrészlete változatlanul erdő marad. A „b” alrészlet közterület, melynek egyik része útként van használva, másik részén a közelmúltban játszótér épült. A 042/2 hrsz.-ú ingatlan önkormányzati terület, földhivatali bejegyzés szerint lakóház és udvar.

A rendezési terv módosítása nem változtatja meg az általános területhasználatot, amely "Üdülő". A sajátos használatot azonban, amely **jelenleg „Üdülőházas övezet”, „Hétfélig házas övezetté” kívánja** átminősíteni. A hétfélig házas övezeten belül helyezhető el a pályázati fejlesztési célnak megfelelő funkció.

A módosítás során rendezni kívánjuk a 040 hrsz.-ú önkormányzati területen a közlekedési, pihenő park, erdő funkciójú területeket, és a 041/2 hrsz.-ú ingatlanhoz telekkiegészítésként hozzácsatolható területet.

3./ Mindkét területet érintő rendelkezések:

A módosításra kerülő szerkezeti és szabályozási tervek 2012. évi aktuális térképi állapotnak megfelelő digitális alapú tervlapon kerültek feldolgozásra. A tervlapokon a hatályos jogszabályoknak megfelelő övezeti jelöléseket használtuk, az általános tervi korrekciókat elvégeztük. A HÉSZ-ben az érintett tervlapokon lévő övezeti jelekkel egészül ki az övezetekre vonatkozó két táblázat.

A HÉSZ 5.sz. mellékeltében felsorolt régészeti területek lehatárolását mint hibajavítást átvezetjük az érintett szerkezeti tervlapokon, összhangban a módosításra kerülő külterületi szabályozási tervlapokkal.

Az épített környezet alakításáról és védelméről szóló 1997. évi LXXVIII. törvény (továbbiakban: Étv) alapján az államigazgatási szakvélemények begyűjtése megtörtént. A módosításokat a szakhatóságok véleményezték.

A területileg illetékes állami főépítész a hozzájáruló véleményét megadta.

A településrendezési terv elfogadásra kerülő munkarészei a Polgármesteri Hivatal hirdetőtábláján kifüggesztésre kerültek. A lakosság részéről szóbeli érdeklődés érkezett, melyek a konkrét ingatlanokat nem érintették, de a személyes megbeszéléseken szóbeli tájékoztatást adtunk.

A határozati javaslat a Településszerkezeti Terv két tervlapja módosítására irányul.

A rendelet tervezet a HÉSZ és mellékletének (Szabályozási Terv) módosítására irányul.

Tisztelt Közgyűlés!

Kérem a javaslatot megvitatni, és az alábbi határozati javaslatot és rendelet-tervezetet elfogadni szíveskedjenek.

Határozati javaslat

Salgótarján Megyei Jogú Város Közgyűlése a 174/1998. (VI.15.) Öh. számú határozattal elfogadott Salgótarján Megyei Jogú Város Településszerkezeti Terve „I.1-3. Szerkezeti tervlapok” című részét a melléklet szerint módosítja.

A módosított I/1-M-4 számú szerkezeti tervlapot az 1. ábra, az I/3-M9 számú szerkezeti tervlap részletét a 2. ábra tartalmazza.

A módosítás 2013. március 1-én lép hatályba, rendelkezéseit a hatályba lépését követően indított ügyekben kell alkalmazni.

Határidő: 2013. március 1.

Felelős: Székyné dr. Sztrémi Melinda polgármester

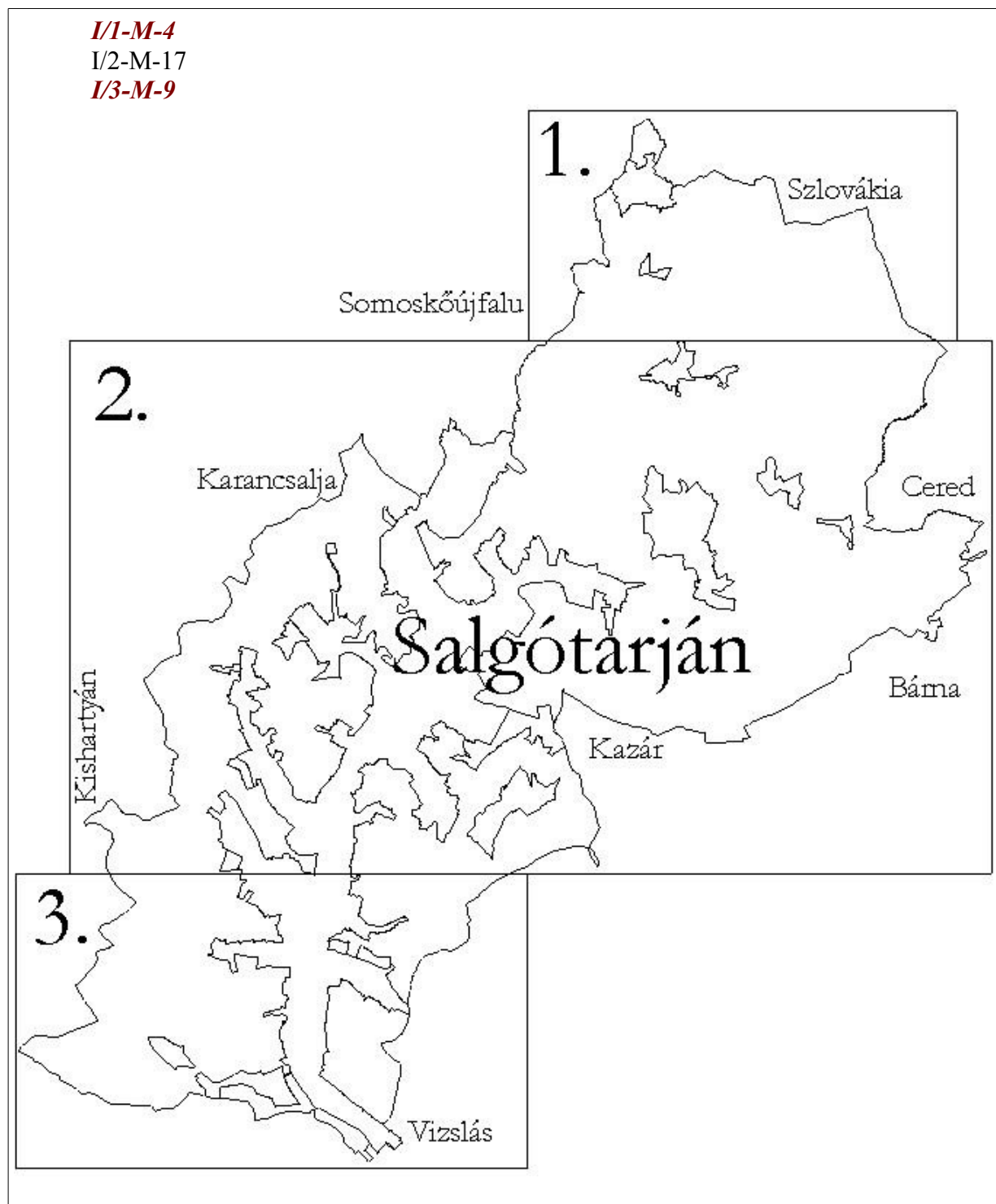
Salgótarján, 2013. január 9.

Angyalné Wilwerger Józsa
városi főépítész

Salgótarján Megyei Jogú Város Településszerkezeti Tervének módosításáról

Módosítás: Az I. 1.-3.- szerkezeti tervlapokat tartalmazó ábrás bekezdésben az I/1-M-3 tervlap helyébe az I/1-M-4 tervlap, az I/3-M-8 tervlap helyébe az I/3-M-9 tervlap lép az alábbiak szerint:

„I. 1-3. SZERKEZETI TERVLAPOK:



»

Tervező: Társaság: 3100 Salgótarján, Mátyás út 1., Tel./fax: 06-32-788 572	Megnevezés: Salgótarján Megyei József Város Önkormányzata 3100 Salgótarján, Múzeum tér 1.	Rész megnevezés: SZERKEZETI TERV I/1-M-4	Tervezők: Kádár Gy. János TTI/11,2-01,2/1,2/14
Tervező: Társaság: 3100 Salgótarján, Mátyás út 1., Tel./fax: 06-32-788 572	Megnevezés: Salgótarján Megyei József Város Önkormányzata 3100 Salgótarján, Múzeum tér 1.	Rész megnevezés: SZERKEZETI TERV I/1-M-4	Tervezők: Kádár Gy. János TTI/11,2-01,2/1,2/14

Megjegyzés: A rétegvonalak 5 m-ként vannak feltüntetve.

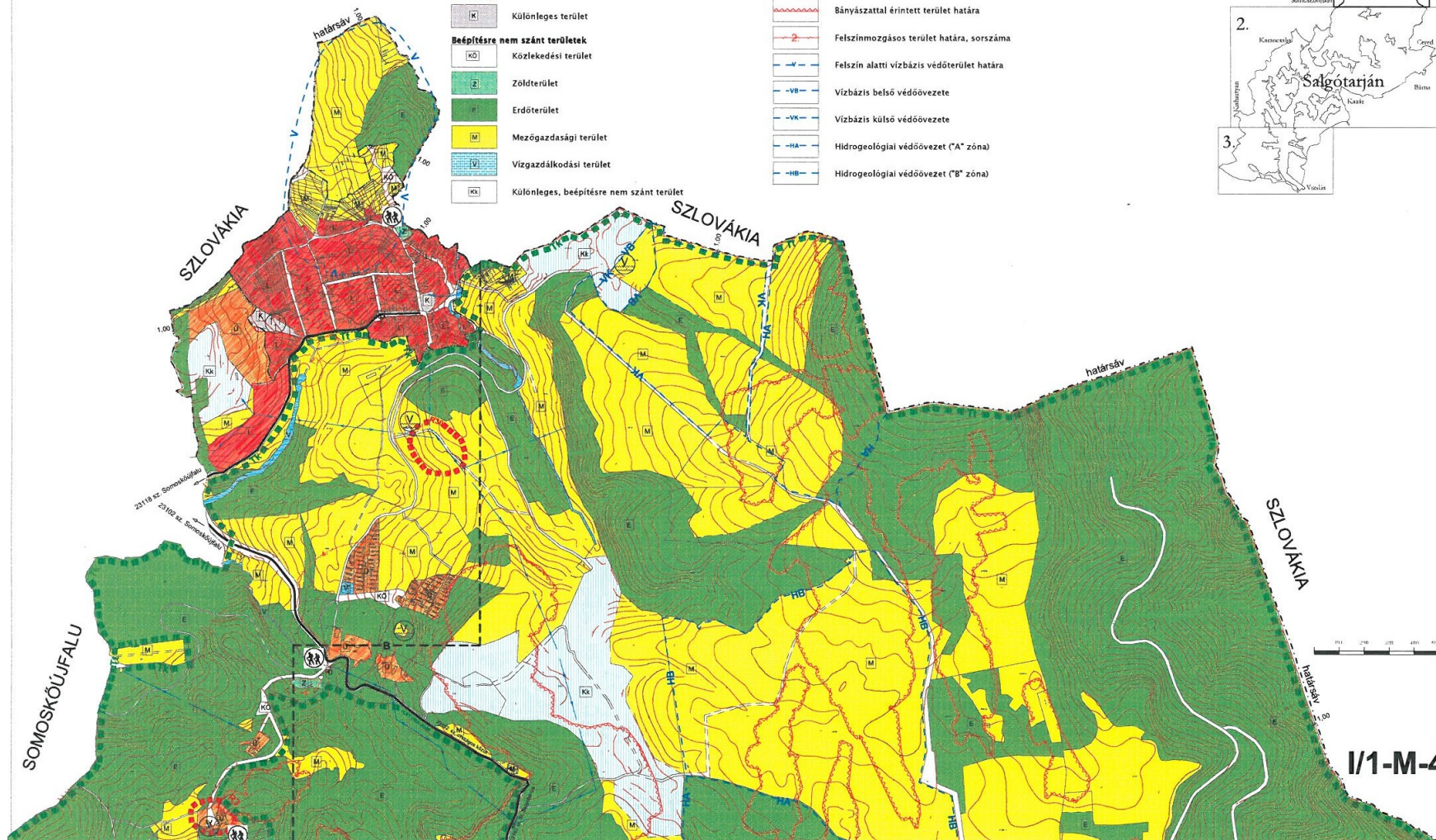
JELMAGYARÁZAT

Meglévő:	Tervezett:	TERÜLETFELHASZNÁLÁSI MÓDOK
— — — — —	— — — — —	Általános építési használat határa (beépítésre szánt, beépítésre nem szánt)
— — — — —	— — — — —	Államhatár
Beépítésre szánt területek		
[L]		Lakóterület
[Ü]		Üdülőterület
[K]		Különleges terület
Beépítésre nem szánt területek		
[KÖ]		Közelkedési terület
[Z]		Zöldterület
[E]		Erdőterület
[M]		Mezőgazdasági terület
[V]		Vízgazdálkodási terület
[KK]		Különleges, beépítésre nem szánt terület

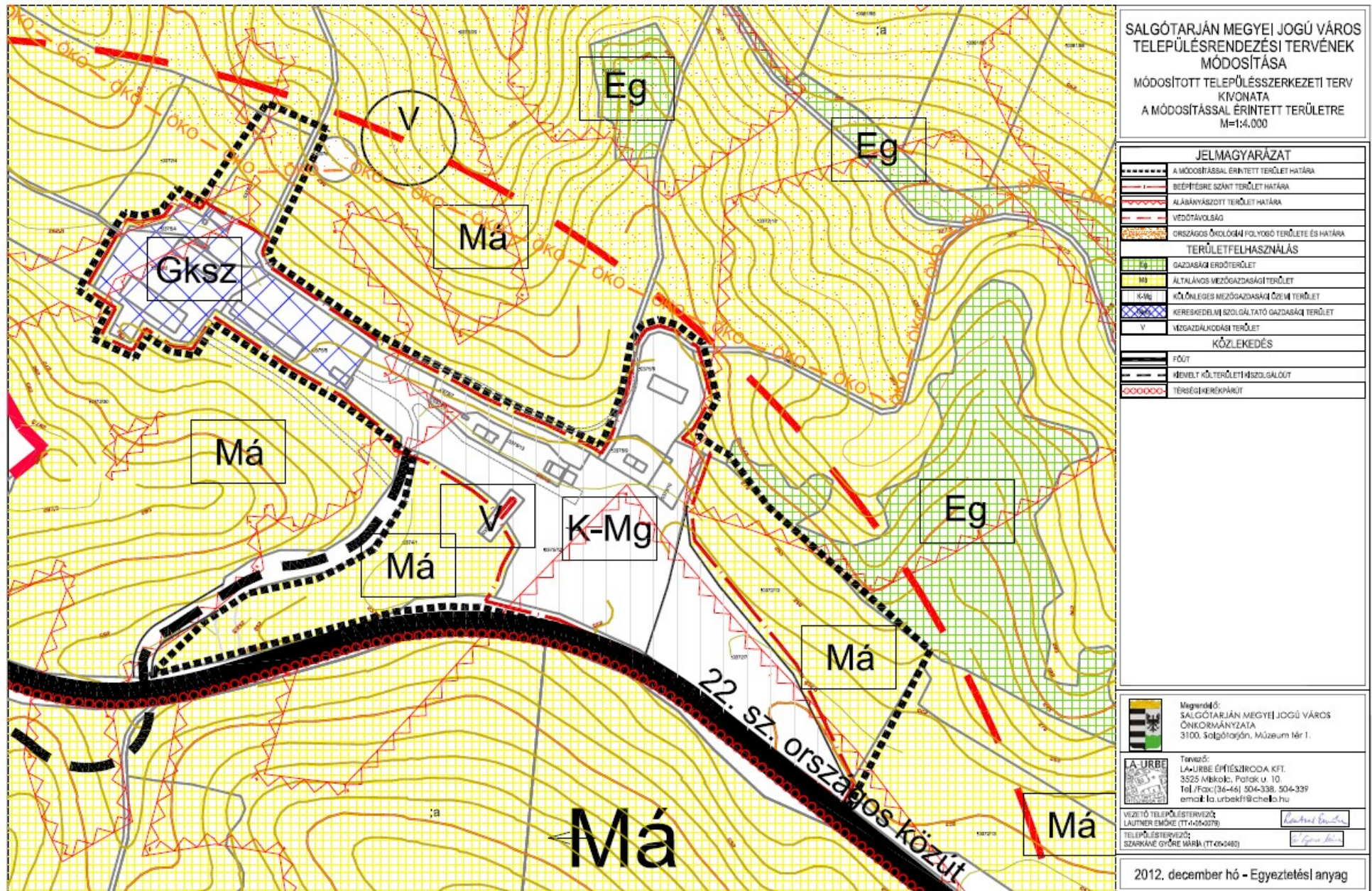
[R1]	Régészeti terület határa, sorszáma
[Natura 2000]	Natura 2000 terület határa
[T1]	Tájvédelmi körzet határa
[T2]	Természeti terület határa (nemzeti ökológiai hálózat)
[B]	Bányatelek, bányászati kutatási terület határa
[B2]	Bányászattal érintett terület határa
[2]	Felszínmozgásos terület határa, sorszáma
[V]	Felszín alatti vízbázis védőterület határa
[VB]	Vízbázis belső védőövezete
[VK]	Vízbázis külső védőövezete
[HA]	Hidrogeológiai védőövezet ("A" zóna)
[HB]	Hidrogeológiai védőövezet ("B" zóna)

— — — — —	Országos közút
— — — — —	Szintbéli közúti csomópont

ÁTTEKINTŐ VÁZLAT



1. ábra a határozati javaslatához : az I/1-M-4 szerkezeti tervlap: Somoskő, Eresztvény



2. ábra a határozati javaslatához: az I/3-M9 szerkezeti tervlap érintett részlete: Csókás-puszta

**Salgótarján Megyei Jogú Város Közgyűlésének
/2013.(...) önkormányzati rendelete a
 Salgótarján Megyei Jogú Város Helyi Építési Szabályzatának megállapításáról szóló
 15/1998.(VI.15.)Ör. sz. rendelet módosításáról
 (tervezet)**

Salgótarján Megyei Jogú Város Közgyűlése az épített környezet alakításáról és védelméről szóló 1997. évi LXXVIII. tv. (továbbiakban: Étv.) 8.§-ában kapott felhatalmazás alapján az Étv. 6. §-ában meghatározott feladatkörében eljárva Salgótarján Megyei Jogú Város Helyi Építési Szabályzatának megállapításáról szóló 15/1998. (VI.15.) Ör. sz. rendelet (továbbiakban: HÉSZ) módosítására a - Borsod-Abaúj-Zemplén Megyei Kormányhivatal Építésügyi Hivatal-Állami Főépítész; Bükki Nemzeti Park Igazgatóság ; Nemzeti Közlekedési Hatóság- Útügyi, Vasúti és Hajózási Hivatal; Heves Megyei Kormányhivatal Erdészeti Igazgatósága; DIGI Távközlési és Szolgáltató Kft.; Északmagyarországi Regionális Vízművek Zrt. Nógrádi Ivóvíztermelési Divízió; ELMŰ-ÉMÁSZ Hálózati Szolgáltató Kft.; INVITEL Távközlési Zrt.; Közép–Duna-Völgyi Környezetvédelmi, Természetvédelmi és Vízügyi Felügyelőség; Magyar Bányászati és Földtani Hivatal Budapesti Bányakapitányság; Magyar Közút Nonprofit Zrt. Nógrád Megyei Igazgatósága; Nógrád Megyei Katasztrófavédelmi Igazgatóság; Nógrád Megyei Önkormányzat Területfejlesztési Iroda; Nógrád Megyei Kormányhivatal Földhivatala Körzeti Földhivatal Salgótarján; Nógrád Megyei Kormányhivatal Közlekedési Felügyelősége; Nógrád Megyei Kormányhivatal Növény- és Talajvédelmi Igazgatósága; Salgótarján és Környéke Vízmű Kft., Salgótarján Megyei Jogú Város Polgármesteri Hivatal Építéshatósági Iroda, Salgótarjáni Csatornamű Kft., Salgó Vagyon Salgótarjáni Önkormányzati Vagyonkezelő és Távhőszolgáltató Kft.; TIGÁZ – DSO Földgázelosztó Kft. Földgázelosztás Területi Egysége Eger véleményének kikérésével – a következőket rendeli el:

1. §

A HÉSZ 19. § (6) bekezdése helyébe a következő rendelkezés lép:

„(6) Az épületek elhelyezésére építési telkeket kell kialakítani. A telkek méreteit és a beépítési feltételeit az alábbi táblázat alapján kell meghatározni:

Az építési telkek					
Övezeti jele	Beépítés módja	Legkisebb terület m ²	Legnagyobb beépítettsége %	Megengedett legnagyobb építménymagasság m	Legkisebb zöldfelület %
Gksz-IV.	Szabadon álló	10000	50	10,00+ P	20
Gksz-VI.	Szabadon álló	10000	40	10,50+ P	30
Gksz-V.	Szabadon álló	5000	60	10,50+ P	20
Gksz	Szabadon álló	5000	60	10,0	20
Gksz	Szabadon álló	5000	60	9,50 + P	20
KG-III.	Szabadon álló	5000	50	10,5	20
KG	Szabadon álló	5000	50	K, (7,5)	20
Gksz	Szabadon álló	3600	50	7,5	20
Gksz	Szabadon álló	3000	60	10,50+P	20
KG	Szabadon álló	2500	60	K (10,00)	20

Gksz	Szabadon álló	2500	50	7,5	20
<i>Gksz</i>	<i>Szabadon álló</i>	<i>2400</i>	<i>20</i>	<i>6,5</i>	<i>20</i>
KG	Szabadon álló	2000	60	7,5	20
Gksz	Szabadon álló	2000	60	5	20
Gksz	Szabadon álló	2000	60	4,5	20
Gksz	Szabadon álló	1000	60	12,5	20
KG	Szabadon álló	1000	60	K	20
Gksz	Szabadon álló	1000	60	K (10,0)	20
KG, Gksz	Szabadon álló	1000	60	K (7,50)	20
Gksz	Szabadon álló / oldalhatáron álló	1000	60	6,5	20
KG, Gksz	Szabadon álló	1000	50	K (7,50)	20
Gksz	Szabadon álló	1000	50	6,5	20
Gksz	Szabadon álló	1000	25	7,5	20
KG	Szabadon álló	1000	50	4,5	20
Gksz	Szabadon álló	700	60	6,5	20
KG	Szabadon álló	550	60	7,5	20
Gksz	Zárt sorú	1000	60	K (15,0)	20
KG	Zárt sorú	550	60	7,5	20
Gksz	Zárt sorú	550	60	5,5	20

A 9,50 + P legnagyobb homlokzatmagasság a Makarenkó úti 6735/6 hrsz.-ú területen, a 10,0 + P legnagyobb homlokzatmagasság a Honvéd úti 6090/2, 6092/1 hrsz.-ú területen, a 10,50 + P a Csokonai út 6074/1, /3, /4 hrsz.-ú területen, az Ipari Park III. ütemének területén, és a Pintér-telepen a 3492, 7003 és 7005 hrsz.-ú területen a P mint technológiai magasság a reklámozlopra, pilonra vonatkozik.”

2. §

A HÉSZ 23. § (5) bekezdése helyébe a következő rendelkezés lép:

„(5) Az épületek számára építési telkeket kell kialakítani, melyek méretét és a beépítés feltételeit az alábbi táblázat alapján kell meghatározni.

Az építési telek					
Övezeti jele	Beépítés módja	Legkisebb területe m ²	Legnagyobb beépítettség %	Megengedett legnagyobb építménymagasság, m	Legkisebb zöldfelület %
HÜ, Üh	Szabadon álló	550	15	<6,00	60
HÜ, Üh	Szabadon álló	550	15	K, (4,50)	60
HÜ, Üh	Oldalhatáron álló	360	15	<6,00	60
<i>Üh</i>	<i>Szabadon álló</i>	<i>1100</i>	<i>20</i>	<i>6,00</i>	<i>60</i>

„

3. §

A HÉSZ 24. § címe helyébe a következő cím lép:

„Különleges terület
K-Sp, SZ, KR, K-S, K, K-A, *K-E, K-Mg* jelű”

4. §

A HÉSZ 24. § (2) bekezdése a következő k.) és l.) pontokkal egészül ki:

„(24. § (2) A Szabályozási Terv különleges területnek minősíti:)

k.) a megújuló energiaforrások hasznosításának céljára szolgáló területet (K-E),

l.) mezőgazdasági üzemi területet (K-Mg)”

5. §

A HÉSZ 24. § (9) bekezdése helyébe a következő rendelkezés lép:

„(9) Az épületek elhelyezésére építési telkeket kell kialakítani. A telkek méreteit és a beépítési feltételeit az alábbi táblázat alapján kell meghatározni:

Az építési telkek						Ingatlan helye, helyrajzi száma
Övezeti jele	Beépítés módja	Legkisebb terület ha, m ²	Legnagyobb beépítettsége %	Megengedett legnagyobb építménymagasság m	Legkisebb zöld felület %	
K-Sp	Szabadon álló	3 ha	15	7,5	50	Camping út hrsz. 2435
K-Sp	Szabadon álló	3 ha	15	12,5	50	Kassai sor hrsz. 1877
K-Sp	Szabadon álló	1,5 ha	15	7,5	50	Jónásch krt. hrsz. 3651, 3652, 3676, Munkás út hrsz. 4567/1,2
K-Sp	Szabadon álló	1 ha	30	6,50+Sz*	50	Ponyi-Kisszállás, Építők u. hrs. 0179/15-16 egy része Lovarda
K-Sp	Szabadon álló	5000 m ²	15	4,5	50	Camping út hrsz. 2432/7, Petőfi út hrsz. 354, Hősök út vége hrsz. 6902, Somlyó út 4931/1, 4931/2
K-S1	Szabadon álló	4 ha	40	12,0	40	Camping út hrsz. 2429. Tóstrand
K-S2	Szabadon álló	3000 m ²	40	12,0	40	Camping út hrsz. 2415 Tóstrand Vízi-színpad
SZ	Szabadon álló	4 ha	15	7,5	50	Sugár út hrsz. 5861/2
KR	Szabadon álló	2000 m ²	40	T*	50	Tarjáni út hrsz. 3493/15 és 0221
K	Szabadon álló	6,0 ha	10	4,5	50	Baglyas hrsz. 35/7
K	Szabadon álló	2000 m ²	30	12,50	50	Gedőc-tető hrsz. 07 Csillagvizsgáló
K-A	Szabadon álló	5000 m ²	15	7,50	40	Autóbusz pu. Bajcsy-Zs. út hrs. 1773/1
<i>K-Mg</i>	<i>Szabadon álló</i>	<i>2000m²</i>	<i>20</i>	<i>6,5</i>	<i>40</i>	<i>Csókás puszta állattartó területek</i>

T* = Krematórium technológiailag szükséges magassága.

Sz* = Szélerőmű melynek magassága legfeljebb 10,0 m.”

6. §

A HÉSZ 56/A. §(8) bekezdése helyébe a következő rendelkezés lép:

„(8) A *kulturális örökség védelméről szóló törvény* értelmében amennyiben a régészeti lelőhelynek nem minősülő területen földmunkák során váratlan lelet vagy régészeti emlék kerül elő, haladéktalanul értesíteni kell a területileg illetékes múzeumot.”

7. §

A HÉSZ 65. §-a a következő (11) bekezdéssel egészül ki:

„(11) *A kereskedelmi hasznosításra termelő megújuló energiaforrások hasznosításának céljára szolgáló területeket a meglévő rekultivációra kijelölt területeken illetve meglévő gazdasági övezeti besorolású területek hasznosításának módosításával „K-E Különleges-energiatermelő terület” övezeti besorolású területeken lehet kialakítani. Mezőgazdasági és erdő művelésű területeket erre a célra nem lehet művelési ág alól kivenni.*”

8. §

A HÉSZ 56. § (3) bekezdésében a „Salgótarján, Nógrádi Történeti Múzeum, (hrsz.3896)” szövegrész helyébe a „*Salgótarján, Dornyay Béla Múzeum, (hrsz.3896)*” szövegrész lép.

9. §

A HÉSZ 1. sz. melléklete helyébe e rendelet melléklete lép.

10. §

Jelen rendelet 2013. március 1. napján lép hatályba.

11. §

Jelen rendelet rendelkezéseit a hatályba lépését követően indított ügyekben kell alkalmazni.

Székyné dr. Sztrémi Melinda
polgármester

Dr. Gaál Zoltán
jegyző

Általános indokolás

a Salgótarján Megyei Jogú Város Helyi Építési Szabályzatának megállapításáról szóló 15/1998. (VI.15.)Ör. sz. rendeletet módosító/2013.(...) önkormányzati rendelethez

Salgótarján Megyei Jogú Város Helyi Építési Szabályzatának megállapításáról szóló 15/1998. (VI.15.)Ör. sz. rendelet (továbbiakban: HÉSZ) módosítása a gazdasági és a beépítésre szánt üdülőházas építési övezetek táblázatának kiegészítése, a különleges övezet meghatározások kiegészítése, a 2012. decemberi közgyűlés múzeum és könyvtár elnevezéséről szóló döntései valamint két külterületi szabályozási tervlap módosítása miatt szükséges.

Részletes indokolás

1. §-hoz

Ezen szakaszban a Gazdasági kereskedelmi szolgáltató területek táblázata kiegészül a Csókás-pusztán a volt tsz-major helyén található területek szabályozásával.

2. §-hoz

Ezen szakaszban a Hétvégi házas üdülőterületek táblázata egészül ki az Eresztvényben található volt Napsugár étterem ingatlanjának és környezetének szabályozásával.

3 - 4 - 5. §-hoz

Ezen szakaszban a Különleges beépítésre szánt területek felsorolása egészül ki a mezőgazdasági üzemi és a megújuló energiatermelő területekkel, és a különleges területek övezetét tartalmazó táblázat kiegészül a csókás-pusztai állattartó telep szabályozásával, valamint az itt lévő, korábban go-kart pályának szabályozott terület mezőgazdasági területre történő módosításával.

6. §-hoz

Ezen szakaszban a régészeti leletekkel kapcsolatos törvény kerül megnevezésre a száma helyett, és a közgyűlés 2012. decemberi döntése alapján a területileg illetékes múzeum megváltozik, ezért a konkrét nevet elhagyjuk.

7. §-hoz

Ezen szakaszban kereskedelmi hasznosításra termelő, megújuló energiaforrások hasznosításának céljára szolgáló területek kialakításának feltételéről történik intézkedés.

8. §-hoz

Ezen szakaszban a múzeum nevében történik változás, a közgyűlés 2012. decemberi döntése alapján.

9. §-hoz

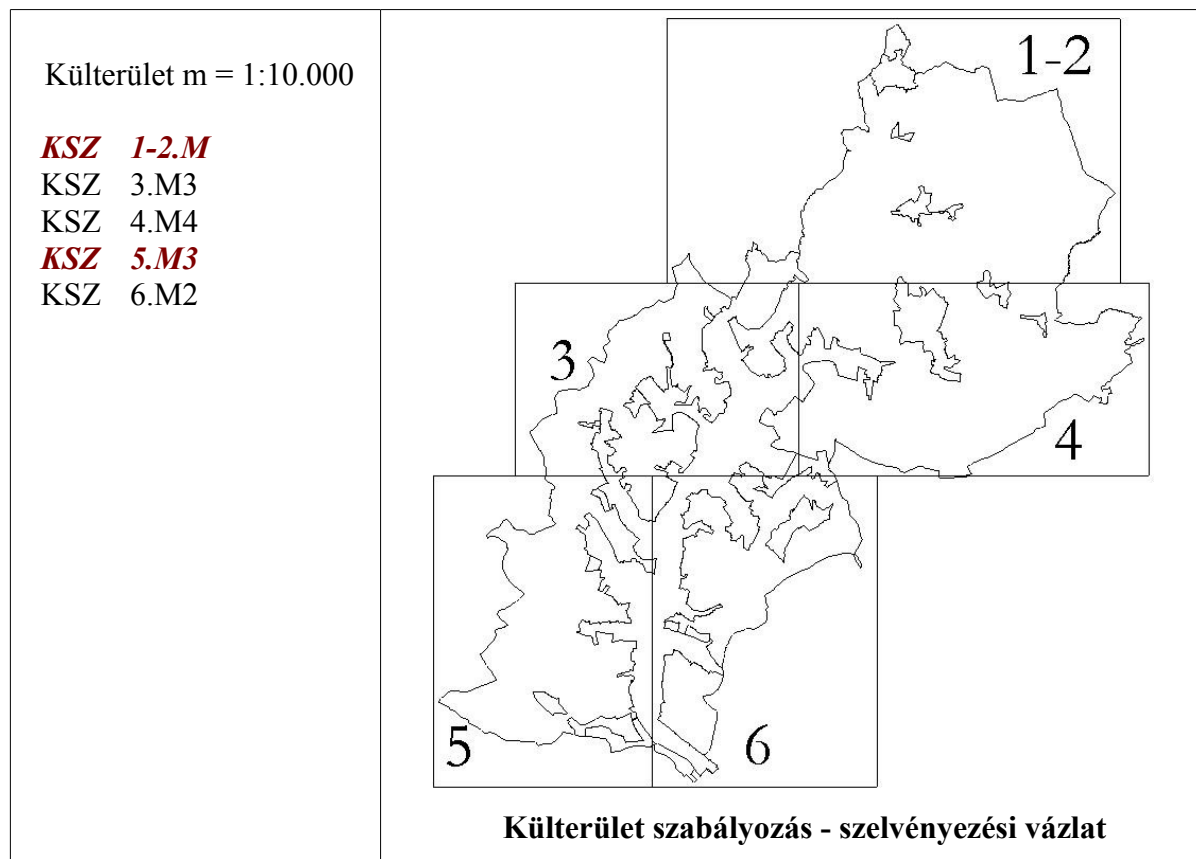
Ezen szakaszban a rendelet mellékletei közül módosul a HÉSZ 1. számú mellékletben lévő külterületi Szabályozási tervek közül az 1-2 és az 5. szelvényű szabályozási tervlap.

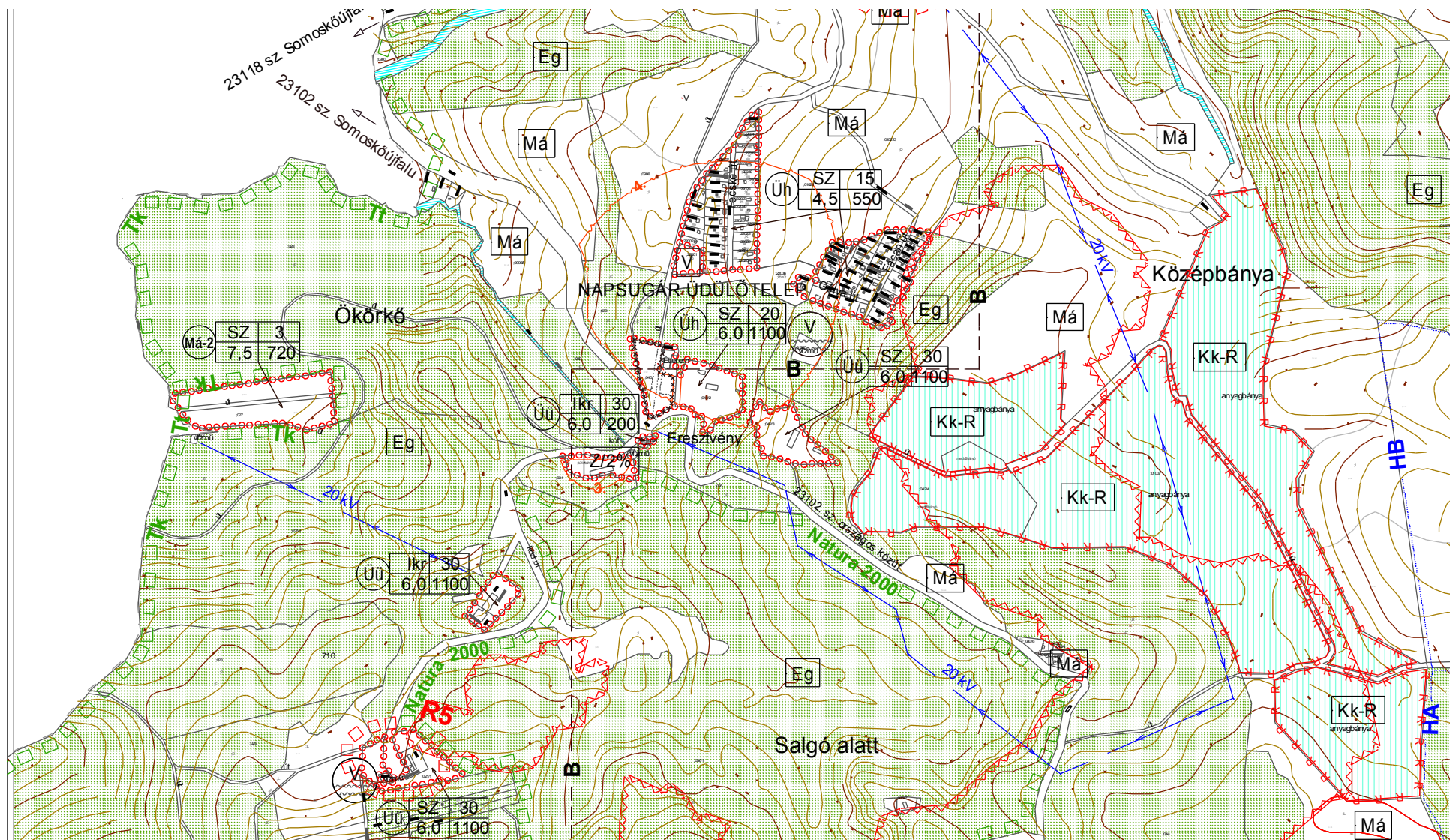
10 - 11. §-okhoz

A rendelet hatályba léptető rendelkezéseit tartalmazza.

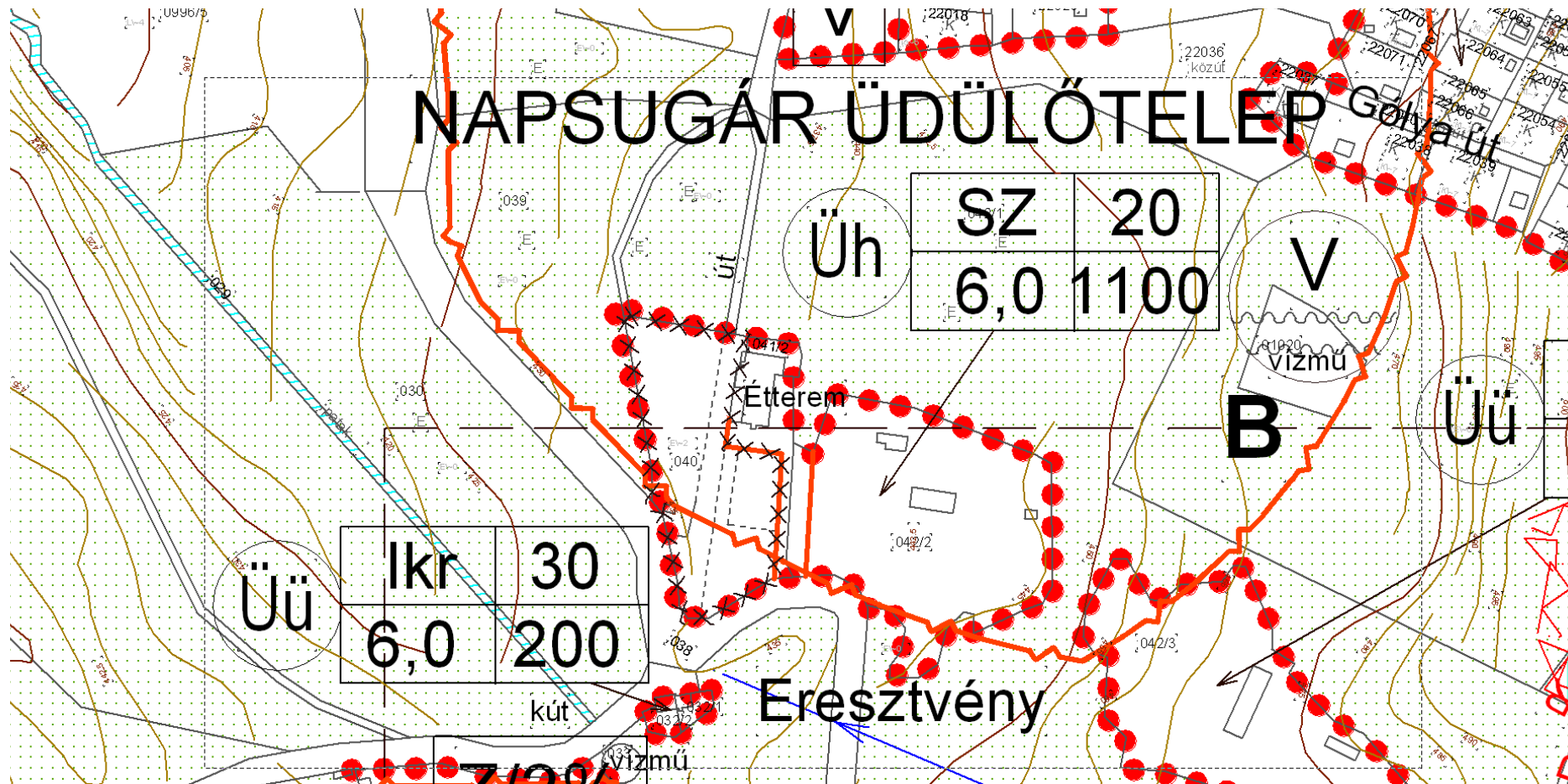
Szabályozási Terv (tervjegyzék)

Külterület szabályozási terve

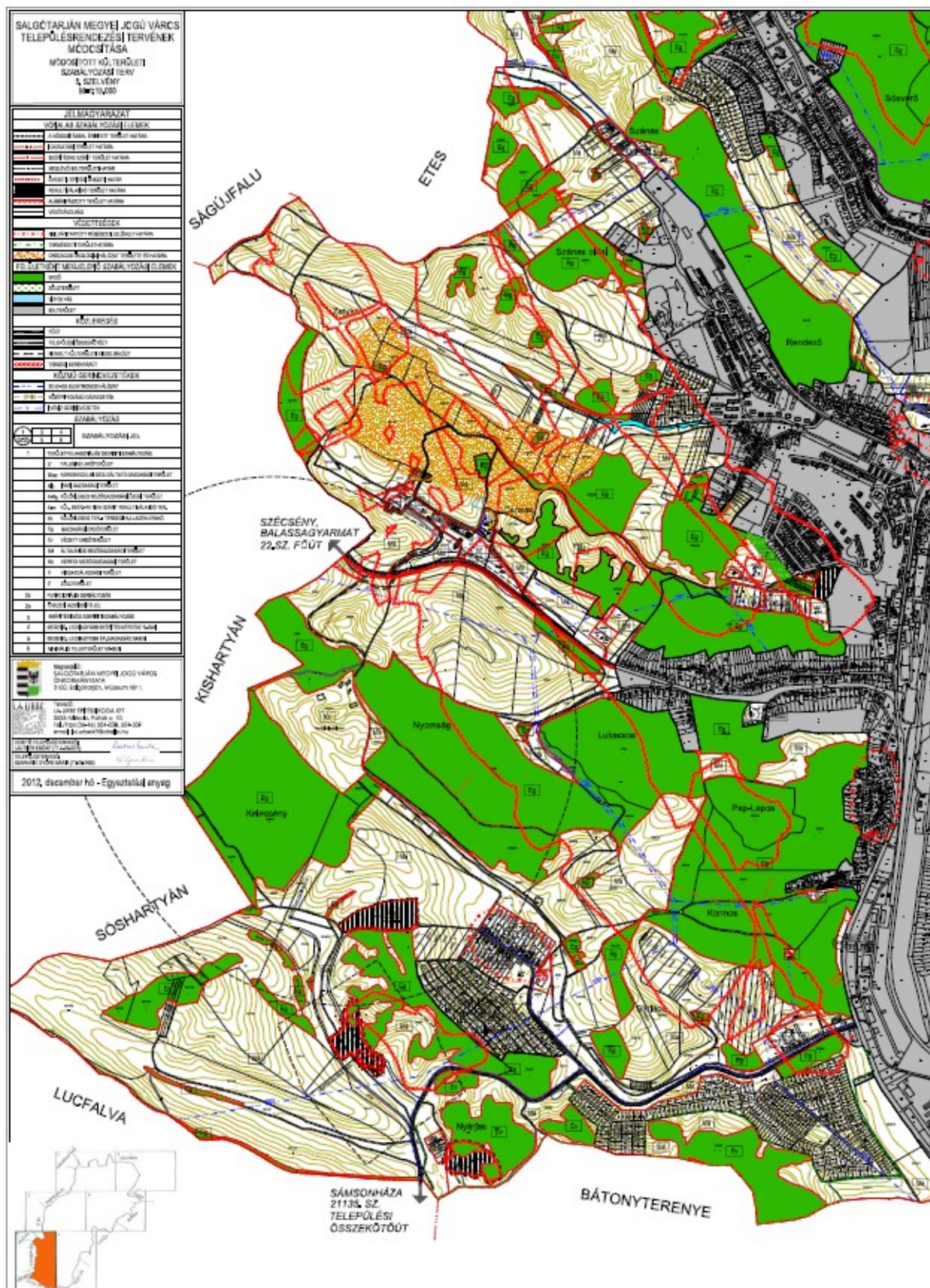




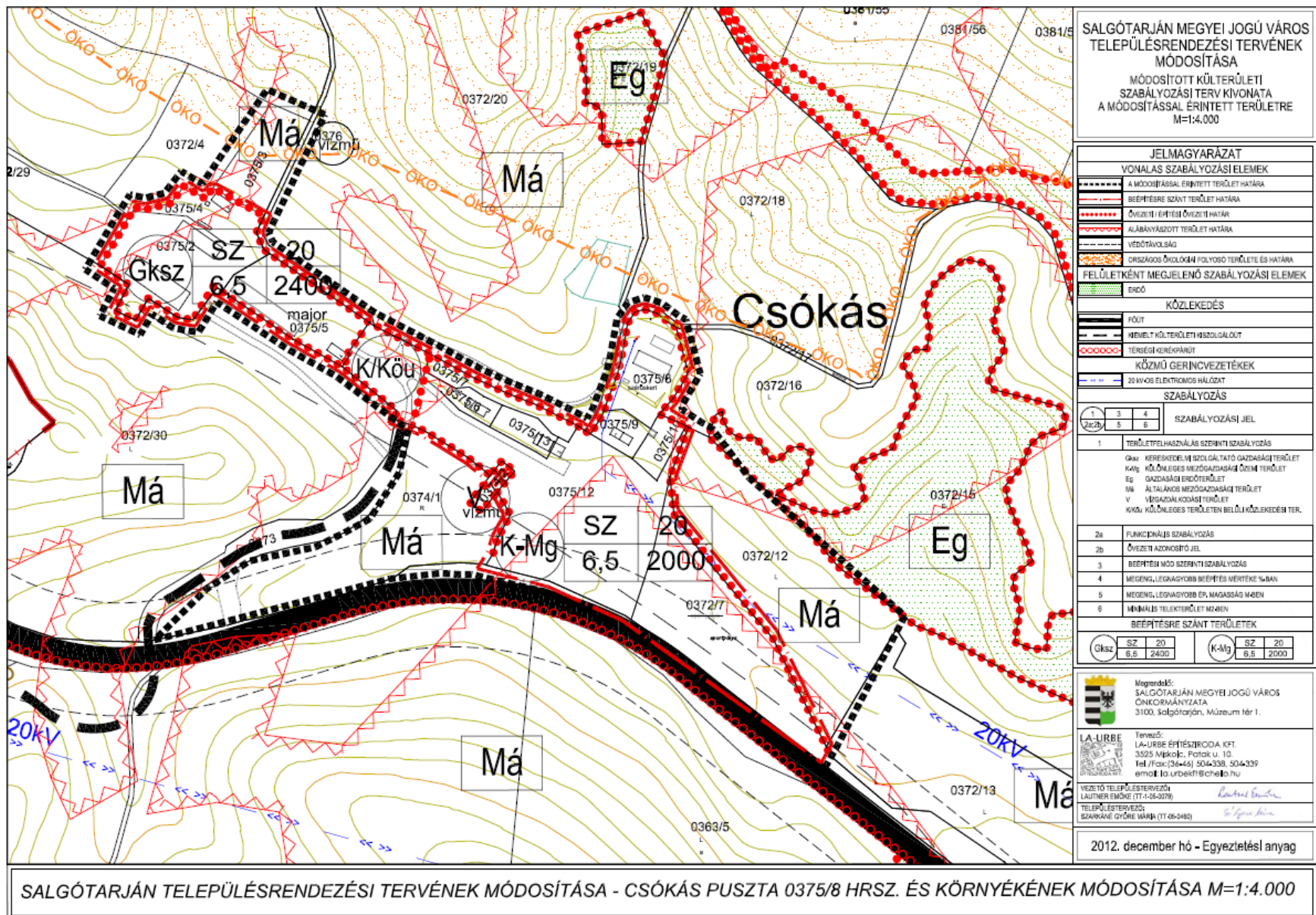
1. ábra: KSZ. 1-2 M számú Kültérületi szabályozási tervlap részlete



2. ábra: KSZ. 1-2 M számú Külterületi szabályozási tervlap kinagyított részlete



3. ábra: KSZ. 5 M3 számú Külterületi szabályozási tervlap



4. ábra: KSZ. 5 M3 számú Külterületi szabályozási tervlap részlete Csókás-puszta

Előzetes hatástanulmány

Javaslat Salgótarján Megyei Jogú Város Településrendezési Tervének módosítására (előterjesztés íme)

Angyalné Wilwerger Józsa városi főépítész
(előterjesztő neve, beosztása)

Készült a Közgyűlés 2013. január 31-i ülésére

A rendelet-tervezet két módosítási területet jelöl ki.

Salgótarján, Csókás-pusztá

A módosítás célja a Csókás-pusztán lévő, juhászat céljára használt 0375/8 hrsz.-ú ingatlan és környéke rendezése oly módon, hogy az övezeti besorolás megváltozik „Különleges beépítésre szánt mezőgazdasági területre”. A módosítás megoldja azt a régi problémát, hogy 2004-ben a mezőgazdasági majorként használt több ingatlan besorolását a technikai sport céljára módosították. Eredetileg csak 0372/7 hrsz.-ú területre szánták a technikai sportcélú hasznosítást, egy go-kart pálya építését, amely nem jött létre, így ez a korábbi övezeti besorolási szándék elavult. A tervezett mezőgazdasági épületek építésére kijelölt terület megfelel a táji jellegnek. A terület a város déli, beépítetlen külterületén belül lévő volt tsz-major területén és ökológiai magterület határán található, így túlzott, tájidegen fejlesztése ebből a szempontból sem indokolt.

Salgótarján, Eresztvény 040, 041/2, 042/2 hrsz. és környéke

Az eresztvényi üdülőterületen lévő korábban üdülőházas besorolás megváltoztatása hétvégi házas övezetre a turisztikai fejlesztést szolgálja, beépítési intenzitást csökkenti, lehetőséget teremt a területen a beépítésre szánt terület jelenleg túlépített, kisméretű ingatlan bővítésére, és a beépítésre nem szánt területeken a közlekedési terület, játszótér funkció elkülönítésére. A rendezési terv módosítása nem változtatja az általános területhasználatot, amely „Üdülő”.

A jogszabály megalkotása szükséges a területek fejlesztéséhez.

A rendelet módosítás utólagos hatásvizsgálata, tekintettel arra, hogy az építési törvény rendelkezései alapján a hatályosulási időszakban a rendelet tervezetet az érintett szakhatóságoknak ismét megküldeni szükséges, hogy esetleges ellenvéleménnyel élhessenek, nem indokolt.

Az előzetes hatásvizsgálati tanulmányt készítette: Angyalné Wilwerger Józsa

Jóváhagyta: Lőrincz Gyula irodavezető

Salgótarján, 2013. 01. 09.