



**Salgótarján Megyei Jogú Város  
Polgármesteri Hivatal  
Városfejlesztési és Városüzemeltetési Iroda**

---

Szám:25103-12/2011.

**Javaslat  
a Salgótarján, Mérleg úton lévő kijelölt rakodási terület hatályának módosítására**

Tisztelt Bizottság!

Helyszíni bejáráson a kollégáim tapasztalták, hogy a Rákóczi út 13. számú épület hátsó homlokzatától a Klapka út útsatlakozásáig terjedő rakodási terület nem biztosítja megfelelően az ott található intézmények, üzletek biztonságos áruinak rakodását, mivel az ott parkoló személygépjárművek megnehezítik a tehergépjárművek közlekedését, illetve a Salgó Center Coop gazdasági udvarába történő tehergépjármű behajtást. A rakodást követően az utcát elhagyó tehergépjárművek továbbá akadályoztatva vannak a kanyarodásban, illetve a Klapka útra való ráhajtásban a Mérleg út 6. számú épület (jelenleg Centrál Casino) oldalsó homlokzatánál – jelenleg szabálytalanul - várakozó személygépjárművek miatt. A szabálytalanság megszüntetése, illetve az utcában és környezetében található irodák, üzletek, intézmények részéről felmerülő igények kielégítése érdekében indokolt a jelenlegi rakodási terület hatályának kiterjesztése.

A Rákóczi út 15. számú épület hátsó homlokzatánál rakodásra kialakított rámpa található, mely lehetőséget biztosít a jelenlegi rakodási terület hatályának kiterjesztésére.

A rakodási terület szakaszának meghosszabbítása nem csökkenti a fizető parkoló övezet bevezetése kapcsán tervezett parkoló darabszámot.

Fentiekre tekintettel javasolom a Mérleg út haladási irányának jobb oldalán jelenleg meglévő rakodási terület hatályának módosítását, mely a Rákóczi út 15. számú épület hátsó homlokzatától a Klapka út útsatlakozásáig terjed.

A forgalmi rend módosításához szükséges fedezet a helyi utak, hidak fenntartása előirányzaton rendelkezésre áll.

**Tisztelt Bizottság!**

Fentiek alapján kérem, hogy az alábbi határozati javaslatot elfogadni szíveskedjenek.

---

3100 Salgótarján, Múzeum tér 1.

Tel.: (32) 422-395 , Fax: (32) 422-395 , e-mail: [varosfejlesztas@salgotarjan.hu](mailto:varosfejlesztas@salgotarjan.hu)

Tel.: (32) 310-750 , Fax: (32) 422-395 , e-mail: [vfenn@salgotarjan.hu](mailto:vfenn@salgotarjan.hu)



ÚJRAHASZNOSÍTOTT PAPIR



## **Határozati javaslat**

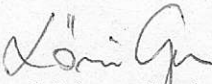
Salgótarján Megyei Jogú Város Közgyűlésének Gazdasági, Városfejlesztési, Városüzemeltetési és Idegenforgalmi Bizottsága a Mérleg út környezetében lévő irodák, üzletek, és intézmények biztonságos árurakodásának érdekében a jelenlegi rakodási terület (Rákóczi út 13. számú épület hátsó homlokzatától a Klapka út útcsatlakozásáig) hatályát módosítja, és a Mérleg út menetirány szerinti jobb oldalán a Rákóczi út 15. számú épület hátsó homlokzatától a Klapka út útcsatlakozásáig terjedő szakaszra - a KRESZ előírásainak megfelelően - rakodóterület kiterjesztését rendeli el.

**Határidő:** 2011. november 15.

**Felelős:** Lőrincz Gyula irodavezető

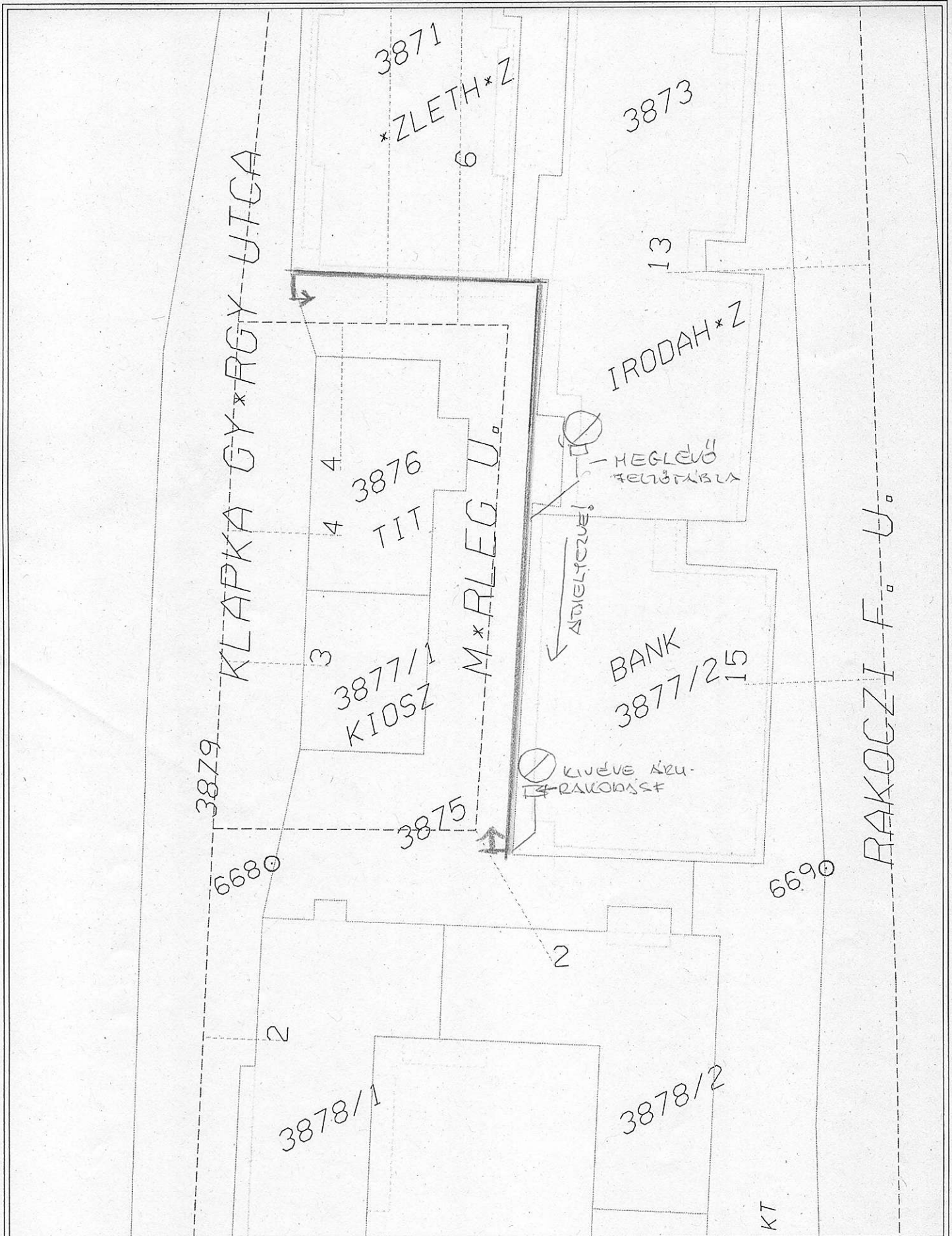
Salgótarján, 2011. október 12.



  
Lőrincz Gyula  
irodavezető







K\*SZ\*TETTEL\*TH G\*BOR  
 D\*TUM: 2011. OKT\*BER 12.  
 LAPM\*RET: A4 X 1 \*LL\*  
 MEGJEGYZ\*S:

SALGOTARJAN

1 : 500

0 25 M

& Karig

