



Salgótarján Megyei Jogú Város
Polgármesteri Hivatal
Városfejlesztési és Városüzemeltetési Iroda

Szám: 20-5/2013.

Javaslat

a Salgótarján, 2112. jelű, 21. számú főutat tehermentesítő út 3+695-6+637 km szelvények közötti szakaszának ingatlanrendezéséhez szükséges döntések meghozatalára

Tisztelt Közgyűlés!

A Salgótarján, 2112. jelű, 21. számú főutat tehermentesítő út 3+695-6+637 km szelvények közötti szakaszát (továbbiakban: tehermentesítő út) a Nemzeti Közlekedési Hatóság Észak-magyarországi Regionális Igazgatósága az EM/KA/NS/A/300/7/2009. számú határozatával ideiglenesen helyezte forgalomba.

Az ideiglenes forgalomba helyezést engedélyező határozatban a hatóság a végleges forgalomba helyezési engedély kiadásának feltételeként kötelezettségeket írt elő, melyek teljesítési határideje - határidő módosítást követően - 2014. december 31.

Az előírt kötelezettségek egyik eleme a beruházással érintett és kialakult ingatlanok tulajdonjogának rendezése, a változások ingatlan-nyilvántartásban történő átvezetése.

A tehermentesítő út által érintett ingatlanok rendezéséhez a 2004-2007. közötti időszakban készült kisajátítási tervek alapján az Útgazdálkodási Koordinációs Igazgatóság által képviselt Magyar Állam és önkormányzatunk is szerzett területeket. A Magyar Állam javára történő végleges földhivatali bejegyzések azonban az összevont vázrajzok kezelhetetlensége miatt elmaradtak. A Nemzeti Infrastruktúra Fejlesztő Zrt. (továbbiakban: NIF Zrt.) saját finanszírozásában újra indította a kisajátítási eljárást annak érdekében, hogy a korábbi szerzéseknek, illetve a tényleges igénybevételnek megfelelően a változások a földhivatali nyilvántartásban is átvezetésre kerülhessenek. A kisajátítási vázrajzok záradékoltatása az építéshatóságnál jelenleg folyamatban van. Ezek közül önkormányzatunk a 2155, a 2157/1 és a 2158 hrsz.-ú ingatlan vonatkozásában van érintve. Az eljárás lefolytatásának eredményeként ezen ingatlanoknál az önkormányzat a korábbi szerzésének, illetve a tényleges igénybevételnek megfelelően jut önálló hrsz.-ú ingatlanhoz.

Az előbbieken túl a területrendezésre, a végleges kezelői lehatárolás megoldására 2012. áprilisában háromoldalú egyeztetés kezdődött a NIF Zrt., a Magyar Közút Nonprofit Zrt., valamint Salgótarján Megyei Jogú Város Önkormányzata között. A NIF Zrt. a Közlekedésfejlesztési Koordinációs Központ részéről 2007. szeptember 3-án aláírt engedményezéssel és tartozásátvállalással létrejött megállapodás alapján lépett be a tehermentesítő úttal kapcsolatos építési, engedélyezési és területbiztosítási feladatok ellátásába. A szakmai szereplők részvételével zajlott egyeztetések 2012. november 21-én zárultak, mely után a NIF Zrt. a közösen elfogadott álláspontnak megfelelően elkészítette a területrendezéshez szükséges munkarészeket (változási vázrajzok, területkimutatások).

A Roden Mérnöki Iroda Kft. által készített 0927 tervszámú, a megvalósult állapotnak megfelelő változási vázrajzok és területkimutatások összhangban vannak a rendezési tervünkkel, valamint megfelelnek a Nemzeti Közlekedési Hatóság Észak-magyarországi Regionális Igazgatósága ideiglenes forgalomba helyezést engedélyező határozatában az egyes létesítmények kezelőit meghatározó előírásainak.

Az ideiglenes forgalomba helyezési engedély szerint önkormányzatunk kezelésébe kerülnek a tehermentesítő út kivitelezése során megvalósult gyalogosforgalmi létesítmények (járdák, peronok), a csatlakozó, kiszolgáló és szervízutak (sportcsarnoki átkötés, körforgalmi csomópontból az Ybl Miklós útra vezető út, a tehermentesítő út szelvényezés szerinti bal oldalán megépült szervízutak), az Ybl Miklós útra vezető útnál a Tarján patak feletti híd, a Kercseg úti garázsbejáró út elején megépült máglyafal, továbbá ezen létesítmények járulékos létesítményei (útpadka, rézsű árok, stb.).

Az önkormányzati érintettségű ingatlanok változási vázrajzát és területkimutatását az 1. számú melléklet tartalmazza.

A területrendezéssel kapcsolatos feladatokat a NIF Zrt. látja el, ezért szükséges, hogy a telekalakítással kapcsolatos eljárásban meghatalmazással rendelkezzen arra, hogy az önkormányzati ingatlanok vonatkozásában az illetékes földhivatalnál és az eljárás során az érintett szakhatóságoknál önkormányzatunkat teljes jogkörrel képviselje, nevében és helyette eljárjon. A költségek viselése teljes egészében a NIF Zrt.-t terheli. A meghatalmazást a 2. számú melléklet tartalmazza.

A változásokkal érintett ingatlanok felsorolását az 1. számú függelék, az önkormányzati tulajdonú ingatlanok megosztását a 2. számú függelék, míg az egyéb tulajdonú ingatlanok megosztását a 3. számú függelék tartalmazza.

A telekalakítási engedély kiadását követően a NIF Zrt. és önkormányzatunk megállapodásban rendelkezik az egyes ingatlanok egymás javára történő térítésmentes átadásáról.

Tisztelt Közgyűlés!

Fentiek alapján, a területrendezési feladatok elősegítése érdekében kérem az előterjesztés megtárgyalását és az alábbi határozati javaslat elfogadását.

Határozati javaslat

Salgótarján Megyei Jogú Város Közgyűlése a Salgótarján, 2112. jelű, 21. számú főutat tehermentesítő út 3+695-6+637 km szelvények közötti szakaszának ingatlanrendezéséhez szükséges, az előterjesztés 1. számú melléklete szerinti változási vázrajzokat és területkimutatásokat, valamint az előterjesztés 2. számú melléklete szerinti meghatalmazást jóváhagyja és felhatalmazza a polgármestert a szükséges dokumentumok aláírására azzal, hogy az eljárás valamennyi költségét a Nemzeti Infrastruktúra Fejlesztő Zrt. viseli. A Közgyűlés felkéri a polgármestert, hogy az egyes ingatlanok térítésmentes átadására vonatkozó, a Magyar Állam nevében eljáró NIF Zrt.-vel kötendő megállapodást terjessze a Közgyűlés elé.

Határidő:

- a dokumentumok aláírására : azonnal
- a megállapodás előterjesztésére : értelemszerűen

Felelős: Székyné dr. Sztrémi Melinda polgármester

Salgótarján, 2013. március 12.

Lőrincz Gyula
irodavezető

RODEN Mérnöki Iroda Kft.
 1089 Budapest, Villám u. 13.
 A munkavégző neve

Salgótarján város
 külterület

0927

Tervszám:

VÁLTOZÁSI VÁZRAJZ

A 0528/9 hrsz-ú földrészlet
 21. sz. főút Salgótarján tehermentesítő szakasz céljára történő
 megosztásáról

Méretarány: 1:4000

A vázrajz a területkimutatással együtt érvényes!

EOV

Készítette: Budapest, 2012. december 12.

Ez a változási vázrajz megfelel a 46/2010 (IV.27.) FVM
 rendeletben foglalt tartalmi és pontossági előírásoknak.

Károlyi Attila
 készítő és minőséget tanúsító
 földmérő P.H.

ing.rend.min.sz.: 1621/2000
 GD-T: 01-10407

A helyrajzi számozás és a területszámítás helyes.
 Ez a záradék a keltezésétől számított egy évig hatályos, későbbi
 felhasználás előtt a vázrajzot újra záradékolatni kell.

Salgótarján, 2012. hó nap
 záradékoló

P.H.
 (Kör. Fh.) Ing.rend.min.sz.:

A változás akaratumnak megfelelően történt.

.....



Változás előtt						Változás után						Jegyzet		
Helyrajzi szám	Alrészlet			Terület	AK	Helyrajzi szám	Alrészlet			Terület	AK			
	betűjelzés	minőségi osztály	műv. ág	ha m2			Betűjelzés	minőségi osztály	műv. ág	ha m2				
1	2	3	4	5-6	7	8	9	10	11	12-13	14	15		
0528/9	a	1	erdő	4 9311	27.61	0528/14	a	1	erdő	4 9311	27.61	<p>0528/14: Vezetékjog VMM-396/2011 eng.sz. (7528) Salgótarjáni alállomás STAR-Somoskőújfalu 20 kV-os fennálló vezeték javára 25416 m2 területre. ÉMÁSZ Hálózati Kft. 3525 Miskolc Dózsa Gy. út 13. bejegyz.hat.: 48112/2011.11.18</p> <p>0528/14: Vezetékjog VMM-107/2011 eng.sz. (7523) Salgótarjáni alállomás STAR-Mihálygerge 20 kV-os fennálló vezeték javára 19557 m2 területre. ÉMÁSZ Hálózati Kft. 3525 Miskolc Dózsa Gy. út 13. bejegyz.hat.: 38951/2011.06.08</p> <p>0528/14: Vezetékjog 10 m2-re. Vodafone Magyarország Mobil Távközlési Rt. 1062 Budapest, Váci út 1-3. 38308/2007.06.13</p> <p>Földmérési jelek elhelyezését biztosító használati jog 86-2309,86-2310,86-2312,86-2316,86-2318 86-2326 sz. földmérési jelekre. Nógrád Megyei Földhivatal 3100 Salgótarján, Május 1. út 41.</p>		
		2	erdő	1 6437	6.90			2	erdő	1 6437	6.90			
		3	erdő	1 6437	5.75			3	erdő	1 6437	5.75			
		5	erdő	7 9693	15.14			5	erdő	7 9693	15.14			
		6	erdő	24 5579	29.47			6	erdő	24 5579	29.47			
					40 7457			84.87					40 7457	84.87
	b	kivett s.h. út			1 1789		0.00	b	kivett s.h. út				1 1789	0.00
		c	1	erdő	7 0056		39.23		c	1	erdő		7 0056	39.23
	2		erdő	2 0016	8.41		2	erdő		2 0016	8.41			
	3		erdő	2 0016	7.01		3	erdő		2 0016	7.01			
	5		erdő	12 0096	22.82		5	erdő		12 0096	22.82			
	6		erdő	36 4659	43.76		6	erdő		36 4659	43.76			
				59 4843	121.23					59 4843	121.23			
	d	4	legelő	0 3190	0.99		d	4	legelő	0 3190	0.99			
f	kivett s.h. út			0 7294	0.00	f	kivett s.h. út			0 7294	0.00			
g	1	erdő	23 9329	134.02	g	1	erdő	22 4993	126.00					
	2	erdő	3 9888	16.75		2	erdő	3 9888	16.75					
	3	erdő	2 9916	10.47		3	erdő	2 9916	10.47					
	5	erdő	34 9021	66.31		5	erdő	34 9021	66.31					
	6	erdő	52 0586	62.47		6	erdő	52 0586	62.47					
				117 8740		290.02				116 4404	282.00			
h	4	legelő	0 1940	0.60	h	4	legelő	0 1940	0.60					
j	6	erdő	0 1737	0.21	j	6	erdő	0 1737	0.21					
						0528/15	kivett út			0 0243	0.00			
							0528/16	kivett közút			0 6944		0.00	
1. oldal összesen:				220 6990	497.92					219 9841	489.90			

Változás előtt						Változás után						Jegyzet
Helyrajzi szám	Alrészlet			Terület ha m2	AK	Helyrajzi szám	Alrészlet			Terület ha m2	AK	
	betűjelzés	minőségi osztály	műv. ág				Betűjelzés	minőségi osztály	műv. ág			
1	2	3	4	5-6	7	8	9	10	11	12-13	14	15
Áthozat:				220 6990	497.92					219 9841	489.90	
0528/9						0528/17			kivett út	0 0687	0.00	
						0528/18			kivett közterület	0 0140	0.00	
						0528/19			kivett út	0 3897	0.00	
						0528/20			kivett közút	0 2062	0.00	
						0528/21			kivett közterület	0 0363	0.00	
Összesen:				220 6990	497.92					220 6990	489.90	

Változás előtt						Változás után						Jegyzet	
Helyrajzi szám	Alrészlet			Terület	AK	Helyrajzi szám	Alrészlet			Terület	AK		
	betűjelzés	minőségi osztály	műv. ág	ha m2			Betűjelzés	minőségi osztály	műv. ág	ha m2			
1	2	3	4	5-6	7	8	9	10	11	12-13	14		15
1773/1			kivett autóbusz-pályaudvar	1 1041	0.00	1773/1			kivett autóbusz-pályaudvar	1 0882	0.00	<p>1773/1: Gázvezeték fektetési szolgalmi jog 1074 m2 területre. Mcdonald's Magyarországi Étterem Hálózat Kft. 1097 Budapest, Gyáli út 3/B. 35342/1997.06.02</p> <p>1773/1: Vezetékjog VMM-421/2011 eng.sz. (18264) Salgótarján alállomás 2. sz. 10 kV-os fennálló vezetékrendszer javára 112 m2 területre. ÉMÁSZ Hálózati Kft. 3525 Miskolc Dózsa Gy. út 13. bejegyz.hat.: 50121/2011.12.07</p> <p>1774/1: Vezetékjog VMM-421/2011 eng.sz. (18264) Salgótarján alállomás 2. sz. 10 kV-os fennálló vezetékrendszer javára 67 m2 területre. ÉMÁSZ Hálózati Kft. 3525 Miskolc Dózsa Gy. út 13. bejegyz.hat.: 50123/2011.12.07</p> <p>1812: Vezetékjog VMM-421/2011 eng.sz. (18264) Salgótarján alállomás 2. sz. 10 kV-os fennálló vezetékrendszer javára 60 m2 területre. ÉMÁSZ Hálózati Kft. 3525 Miskolc Dózsa Gy. út 13. bejegyz.hat.: 50147/2011.12.07</p>	
1774			kivett közterület	1 1282	0.00	1774/1			kivett közút	0 5813	0.00		
1783			kivett közterület	0 5445	0.00	1774/2			kivett közút	0 8267	0.00		
1782/3			kivett Tarján-patak	0 4986	0.00	1774/3			kivett közterület	0 0049	0.00		
1812			kivett közterület	0 2813	0.00	1783			kivett közterület	0 5437	0.00		
1813			kivett közterület	0 5217	0.00	1782/3			kivett Tarján-patak	0 2284	0.00		
1779			kivett közterület	0 2009	0.00	1782/4			kivett közterület	0 0786	0.00		
1778			kivett gazd. ép, udvar	0 0202	0.00	1782/5			kivett járda	0 0319	0.00		
1780			kivett Salgó-patak	0 0188	0.00	1782/6			kivett közterület	0 0339	0.00		
1781			kivett közterület	0 1164	0.00	1782/7			kivett közterület	0 0206	0.00		
1877 1877/A			kivett sporttelep egyéb épület	3 0976 0 0061	0.00	1782/8			kivett közterület	0 0178	0.00		
1877 1877/A			kivett közterület	0 0061	0.00	1812			kivett közterület	0 2796	0.00		
Átvitel:				7 5323	0.00					3 7356	0.00		

Változás előtt						Változás után						Jegyzet
Helyrajzi szám	Alrészlet			Terület	AK	Helyrajzi szám	Alrészlet			Terület	AK	
	betűjelzés	minőségi osztály	műv. ág	ha m2			betűjelzés	minőségi osztály	műv. ág	ha m2		
1	2	3	4	5-6	7	8	9	10	11	12-13	14	15
Áthozat:				7 5323	0.00					3 7356	0.00	<p>1773/1: Vezetékjog VMM-424/2011 eng.sz. (18102) Salgótarján Acélgvár alállomás 1. sz. 10 kV-os fennálló vezetékrendszer javára 77 m2 területre. ÉMÁSZ Hálózati Kft. 3525 Miskolc Dózsa Gy. út 13. bejegyz.hat.: 50424/2011.12.07</p> <p>1774/2: Vezetékjog VMM-424/2011 eng.sz. (18102) Salgótarján Acélgvár alállomás 1. sz. 10 kV-os fennálló vezetékrendszer javára 386 m2 területre. ÉMÁSZ Hálózati Kft. 3525 Miskolc Dózsa Gy. út 13. bejegyz.hat.: 50425/2011.12.07</p> <p>1774/3: Vezetékjog VMM-424/2011 eng.sz. (18102) Salgótarján Acélgvár alállomás 1. sz. 10 kV-os fennálló vezetékrendszer javára 3 m2 területre. ÉMÁSZ Hálózati Kft. 3525 Miskolc Dózsa Gy. út 13. bejegyz.hat.: 50425/2011.12.07</p> <p>1782/3: Vezetékjog VMM-424/2011 eng.sz. (18102) Salgótarján Acélgvár alállomás 1. sz. 10 kV-os fennálló vezetékrendszer javára 12 m2 területre. ÉMÁSZ Hálózati Kft. 3525 Miskolc Dózsa Gy. út 13. bejegyz.hat.: 50378/2011.12.07</p>
1880			kivett közterület	0 7353	0.00	1813			kivett közterület	0 5212	0.00	
1880/A			garázsépület	0 0026		1779			kivett közterület	0 0961	0.00	
						1778			kivett közterület	0 0352	0.00	
						1780			kivett Salgó-patak	0 0053	0.00	
						1781			kivett közút	0 0267	0.00	
						1877 1877/A			kivett sporttelep egyéb épület	3 0767 0 0061	0.00	
						1880/1 1880/1A			kivett közterület garázsépület	0 3687 0 0026	0.00	
						1880/2			kivett közút	0 3807	0.00	
						1880/3			kivett közterület	0 0214	0.00	
Összesen:				8 2676	0.00					8 2676	0.00	

Változás előtt						Változás után						Jegyzet
Helyrajzi szám	Alrészlet			Terület	AK	Helyrajzi szám	Alrészlet			Terület	AK	
	betűjelzés	minőségi osztály	műv. ág	ha m2			Betűjelzés	minőségi osztály	műv. ág	ha m2		
1	2	3	4	5-6	7	8	9	10	11	12-13	14	15
												<p>1782/7: Vezetékjog VMM-424/2011 eng.sz. (18102) Salgótarján Acélgyár alállomás 1. sz. 10 kV-os fennálló vezetékrendszer javára 1 m2 területre. ÉMÁSZ Hálózati Kft. 3525 Miskolc Dózsa Gy. út 13. bejegyz.hat.: 50378/2011.12.07</p> <p>1813: Vezetékjog VMM-424/2011 eng.sz. (18102) Salgótarján Acélgyár alállomás 1. sz. 10 kV-os fennálló vezetékrendszer javára 900 m2 területre. ÉMÁSZ Hálózati Kft. 3525 Miskolc Dózsa Gy. út 13. bejegyz.hat.: 50379/2011.12.07</p> <p>1779: Vezetékjog VMM-424/2011 eng.sz. (18102) Salgótarján Acélgyár alállomás 1. sz. 10 kV-os fennálló vezetékrendszer javára 139 m2 területre. ÉMÁSZ Hálózati Kft. 3525 Miskolc Dózsa Gy. út 13. bejegyz.hat.: 50401/2011.12.07</p>

Változás előtt						Változás után						Jegyzet
Helyrajzi szám	Alrészlet			Terület	AK	Helyrajzi szám	Alrészlet			Terület	AK	
	betűjezés	minőségi osztály	műv. ág	ha m2			Betűjezés	minőségi osztály	műv. ág	ha m2		
1	2	3	4	5-6	7	8	9	10	11	12-13	14	15
												<p>1778: Vezetékjog VMM-424/2011 eng.sz. (18102) Salgótarján Acélgyár alállomás 1. sz. 10 kV-os fennálló vezetékrendszer javára 26 m2 területre. ÉMÁSZ Hálózati Kft. 3525 Miskolc Dózsa Gy. út 13. bejegyz.hat.: 50402/2011.12.07</p> <p>1877: Vezetékjog VMM-424/2011 eng.sz. (18102) Salgótarján Acélgyár alállomás 1. sz. 10 kV-os fennálló vezetékrendszer javára 290 m2 területre. ÉMÁSZ Hálózati Kft. 3525 Miskolc Dózsa Gy. út 13. bejegyz.hat.: 50382/2011.12.07</p> <p>1877: Terheli a 1877/A hrsz-t illető földhasználati jog</p> <p>1877: Jelzálogjog 350 000 000 Ft támogatás és járulékai erejéig Nemzeti Sportthivatal 1054 Budapest, Hold út 1. 45650/2005.11.07</p> <p>1880/2: Vezetékjog VMM-424/2011 eng.sz. (18102) Salgótarján Acélgyár alállomás 1. sz. 10 kV-os fennálló vezetékrendszer javára 136 m2 területre. ÉMÁSZ Hálózati Kft. 3525 Miskolc Dózsa Gy. út 13. bejegyz.hat.: 50383/2011.12.07</p>

Változás előtt						Változás után						Jegyzet
Helyrajzi szám	Alrészlet			Terület	AK	Helyrajzi szám	Alrészlet			Terület	AK	
	betűjelzés	minőségi osztály	műv. ág	ha m2			Betűjelzés	minőségi osztály	műv. ág	ha m2		
1	2	3	4	5-6	7	8	9	10	11	12-13	14	15
												<p>1880/3: Vezetékjog VMM-424/2011 eng.sz. (18102) Salgótarján Acélgyár alállomás 1. sz. 10 kV-os fennálló vezetékrendszer javára 13 m2 területre. ÉMÁSZ Hálózati Kft. 3525 Miskolc Dózsa Gy. út 13. bejegyz.hat.: 50383/2011.12.07</p> <p>1880/1: Terheli a 1880/A hrsz-t illető földhasználati jog</p> <p>1880/1: Földhasználati jog 59 m2 területre. Menczel Istvánné, szn: Pilinyi Irén sz: 1943, an: Gordos Irén 2016 Leányfalu, Hunyadi János u. 29/B. 31378/2009.02.04</p> <p>1880/1: Földhasználati jog 59 m2 területre. Pilinyi József Alfréd sz: 1942, an: Gordos Irén 2112 Veresegyház, Fürdő út 20. 31378/2009.02.04</p>

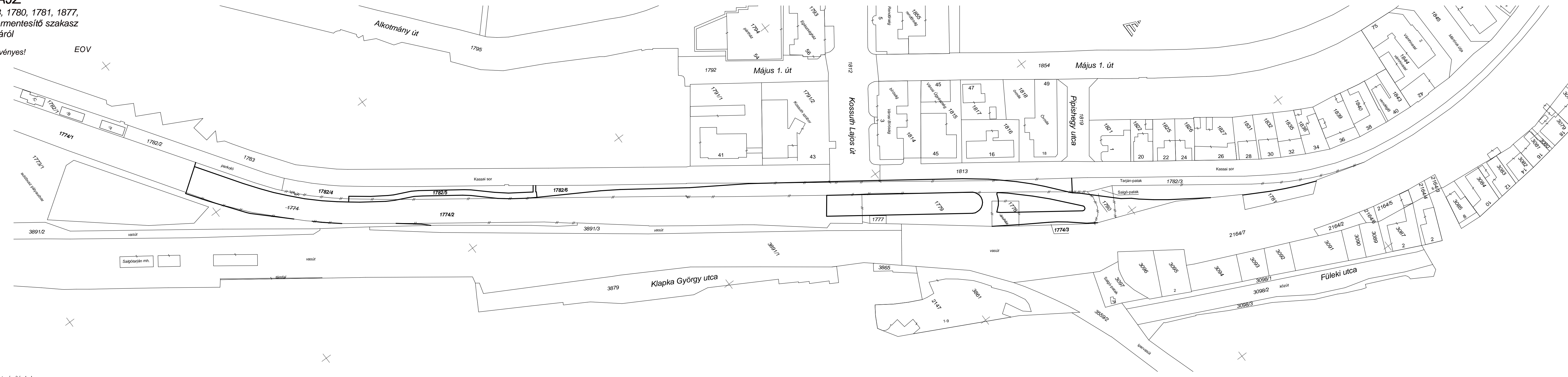
Tervezés: 0927

VÁLTOZÁSI VÁZRAJZ

A 1774, 1773/1, 1783, 1782/3, 1812, 1813, 1779, 1778, 1780, 1781, 1877, 1880 hrsz-ú földrészeletek, 21. sz. főút Salgótarján tehermentesítési szakasz céljára történő telekcsoport újraosztásáról

Méretarány: 1:1000 A vázrajz a területkimutatással együtt érvényes!

EOV



Készítette: Budapest, 2012. december 15.

Ez a változási vázrajz megfelel a 452/10 (IV/27.) FVM rendeletben foglalt tartalmi és porcosági előírásoknak.

A helyrajzi számozás és a területszámítás helyes. Ez a zárolás a költséges szelvény, így érvényes, későbbi felhasználás előtt a vázrajcot újra zárolni kell.

Készítve: Kőrösi Attila
Készítő és minősítő: P.H.
Készenléti szám: 30000
Ing. rend. mh. sz.: 1521/2000
ÉS: T. 01-10407

Salgótarján, 2012. május 11. napján
P.H.
(Kőr. P.)
Ing. rend. mh. sz.: 1521/2000

RODEN Mérnöki Iroda Kft.
1089 Budapest, Villám u. 13.

Salgótarján város
belterület

A munkavégző neve
Tervezés: 0927

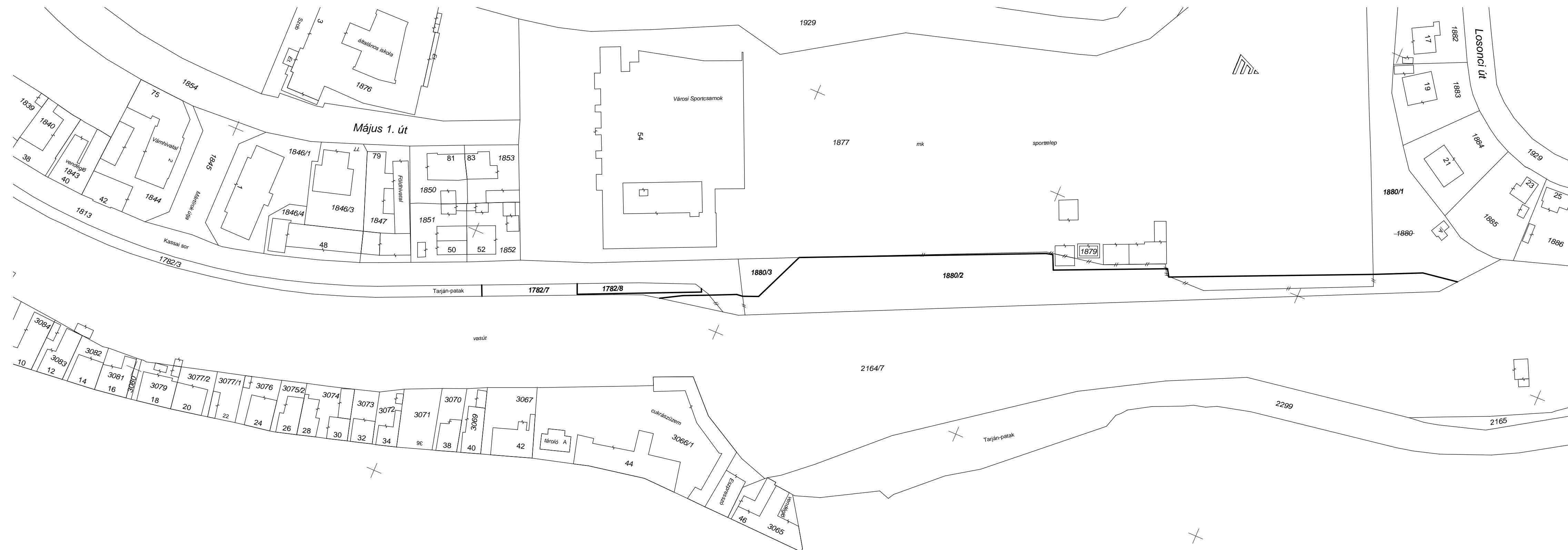
VÁLTOZÁSI VÁZRAJZ

A 1774, 1773/1, 1783, 1782/3, 1812, 1813, 1779, 1778, 1780, 1781, 1877,
1880 hrsz-ú földrészletek, 21. sz. főút Salgótarján tehermentesítő szakasz
céljára történő telekcsoport újraosztásáról

Méretarány: 1:1000 A vázrajz a területkimutatással együtt érvényes!

Rajzsám: 2/2

EOV



Készítette: Budapest, 2012. december 15.

Ez a változási vázrajz megfelel a 46/2010 (IV.27.) FVM
rendeletben foglalt tartalmi és pontossági előírásoknak.

A helyrajzi számozás és a területszámítás helyes.
Ez a záradék a keltezésétől számított egy évig hatályos, későbbi
felhasználás előtt a vázrajzot újra záradékolni kell.

Károlyi Attila
késztető és méréstani tanúsító
földmérő
P.H.
Ing.rend.min.sz.: 1621/2000
GD-T: 01-10407

Salgótarján, 2012. hó nap
záradékoló
P.H.
(Kör. Fh.)
Ing.rend.min.sz.:

Változás előtt						Változás után						Jegyzet
Helyrajzi szám	Alrészlet			Terület	AK	Helyrajzi szám	Alrészlet			Terület	AK	
	betűjelzés	minőségi osztály	műv. ág	ha m2			Betűjelzés	minőségi osztály	műv. ág	ha m2		
1	2	3	4	5-6	7	8	9	10	11	12-13	14	
2156	a	5	legelő	0 2311	0.44	2156/1	a	5	legelő	0 2311	0.44	<p>2156/1: Vízvezetési szolgálmi jog 76 m2 területre Nógrád Megyei Víz- és Csatornamű Vállalat 3100 Salgótarján, Faiskola út 5. 32368/1988.04.05</p> <p>2156/1: Földmérési jelek elhelyezését biztosító használati jog 86-2322 földmérési jelre. Nógrád Megyei Földhivatal 3100 Salgótarján, Május 1. út 41. 39329/1999.11.03</p> <p>2156/1: Vezeték jog gázvezeték biztonsági övezetének biztosítására. TIGÁZ Tiszántúli Gázszolgáltató Zrt. 4200 Hajdúszoboszló, Rákóczi út 184. 44941/2007.11.07</p> <p>2156/2: Vezeték jog gázvezeték biztonsági övezetének biztosítására. TIGÁZ Tiszántúli Gázszolgáltató Zrt. 4200 Hajdúszoboszló, Rákóczi út 184. 44941/2007.11.07</p>
	b	5	erdő	5 3888	10.24		b	5	erdő	4 6517	8.84	
				5 6199	10.68					4 8828	9.28	
								2156/2		kivett közút	0 6564	
						2156/3		kivett közterület	0 0065	0.00		
						2156/4		kivett út	0 0742	0.00		
Összesen:				5 6199	10.68					5 6199	9.28	

VÁLTOZÁSI VÁZRAJZ

A 2156 hrsz-ú földrészlet
21. sz. főút Salgótarján tehermentesítő szakasz céljára történő megosztásáról

Méretarány: 1:2000

A vázrajz a területkimutatással együtt érvényes!

EOV



Készítette: Budapest, 2012. december 14.

Ez a változási vázrajz megfelel a 46/2010 (IV.27.) FVM
rendeletben foglalt tartalmi és pontossági előírásoknak.

A változás akaratunknak megfelelően történt.

.....
.....
.....
.....
.....
.....

A helyrajzi számozás és a területszámítás helyes.
Ez a záradék a keltezésétől számított egy évig hatályos, későbbi
felhasználás előtt a vázrajzot újra záradékoltni kell.

Salgótarján, 2012. hó nap
záradékoló

P.H.
(Kör. Fh.)

Ing.rend.min.sz.:

.....
Károlyi Attila
készítő és minőséget tanúsító
földmérő

P.H.

ing.rend.min.sz.: 1621/2000
GD-T: 01-10407

Változás előtt						Változás után						Jegyzet
Helyrajzi szám	Alrészlet			Terület	AK	Helyrajzi szám	Alrészlet			Terület	AK	
	betűjelzés	minőségi osztály	műv. ág	ha m2			Betűjelzés	minőségi osztály	műv. ág	ha m2		
1	2	3	4	5-6	7	8	9	10	11	12-13	14	
2159/2			kivett beépítetlen terület	0 0598	0.00	2159/6			kivett út	0 0401	0.00	
						2159/7			kivett közút	0 0197	0.00	
Összesen:				0 0598	0.00					0 0598	0.00	

VÁLTOZÁSI VÁZRAJZ

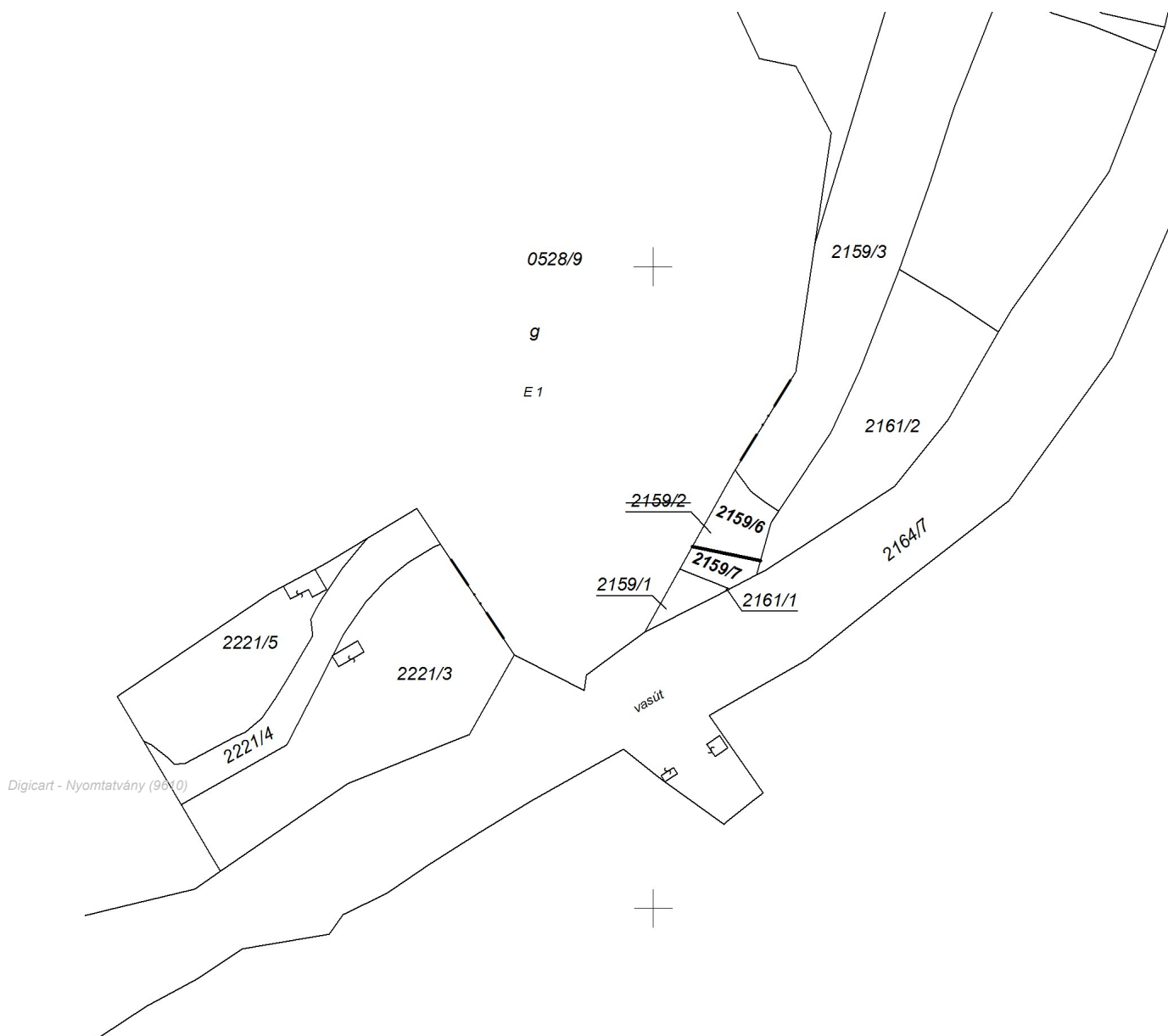
A 2159/2 hrsz-ú földrészlet

21. sz. főút Salgótarján tehermentesítő szakasz céljára történő
megosztásáról

Méretarány: 1:2000

A vázrajz a területkimutatással együtt érvényes!

EOV



Készítette: Budapest, 2012. december 14.

Ez a változási vázrajz megfelel a 46/2010 (IV.27.) FVM
rendeletben foglalt tartalmi és pontossági előírásoknak.

A helyrajzi számozás és a területszámítás helyes.
Ez a záradék a keltezésétől számított egy évig hatályos, későbbi
felhasználás előtt a vázrajzot újra záradékolatni kell.

Salgótarján, 2012. hó nap

.....
záradékoló

.....
Károlyi Attila
készítő és minőséget tanúsító
földmérő

P.H.

P.H.
(Kör. Fh.)

Ing.rend.min.sz.:

Változás előtt						Változás után						Jegyzet
Helyrajzi szám	Alrészlet			Terület	AK	Helyrajzi szám	Alrészlet			Terület	AK	
	betűjelzés	minőségi osztály	műv. ág	ha m2			Betűjelzés	minőségi osztály	műv. ág	ha m2		
1	2	3	4	5-6	7	8	9	10	11	12-13	14	
3091			kivett beépítetlen terület	0 0480	0.00	3091			kivett közterület	0 0705	0.00	3091, 3092: Szolgalmi jog a vasút üzeméből okozható tűzkár türése. MÁV Zrt. 1087 Budapest, Könyves Kálmán krt. 54-60. 336/1934.01.20
3092			kivett lakóház, udvar	0 0226	0.00	3092			kivett közút	0 0642	0.00	
3093			kivett beépítetlen terület	0 0231	0.00							
3094			kivett beépítetlen terület	0 0410	0.00							
Összesen:				0 1347	0.00					0 1347	0.00	

VÁLTOZÁSI VÁZRAJZ

A 3091, 3092, 3093, 3094 hrsz-ú földrészek
21. sz. főút Salgótarján tehermentesítő szakasz céljára történő
telekcsoport újraosztásáról

Méretarány: 1:1000

A vázrajz a területkimutatással együtt érvényes!

EOV



Készítette: Budapest, 2012. december 14.

Ez a változási vázrajz megfelel a 46/2010 (IV.27.) FVM
rendeletben foglalt tartalmi és pontossági előírásoknak.

A helyrajzi számozás és a területszámítás helyes.
Ez a záradék a keltezésétől számított egy évig hatályos, későbbi
felhasználás előtt a vázrajzot újra záradékoltni kell.

Salgótarján, 2012. hó nap

.....
záradékoló

.....
Károlyi Attila
készítő és minőséget tanúsító
földmérő

P.H.

P.H.
(Kör. Fh.)

Ing.rend.min.sz.:

RODEN Mérnöki Iroda Kft.
1089 Budapest, Villám u. 13.

A munkavégző neve

0927

Tervszám:

Salgótarján város
zártkert

Fh-i ikt.sz.: 2-489/2012

VÁLTOZÁSI VÁZRAJZ

A 22201 hrsz-ú földrészlet
21. sz. főút Salgótarján tehermentesítő szakasz céljára történő
megosztásáról

Méretarány: 1:2000

A vázrajz a területkimutatással együtt érvényes!

EOV

Készítette: Budapest, 2012. december 10.

Ez a változási vázrajz megfelel a 46/2010 (IV.27.) FVM
rendeletben foglalt tartalmi és pontossági előírásoknak.

.....
Károlyi Attila
készítő és minőséget tanúsító
földmérő P.H.

ing.rend.min.sz.: 1621/2000
GD-T: 01-10407

A helyrajzi számozás és a területszámítás helyes.
Ez a záradék a keltezésétől számított egy évig hatályos, későbbi
felhasználás előtt a vázrajzot újra záradékolatni kell.

Salgótarján, 2012. hó nap
záradékoló

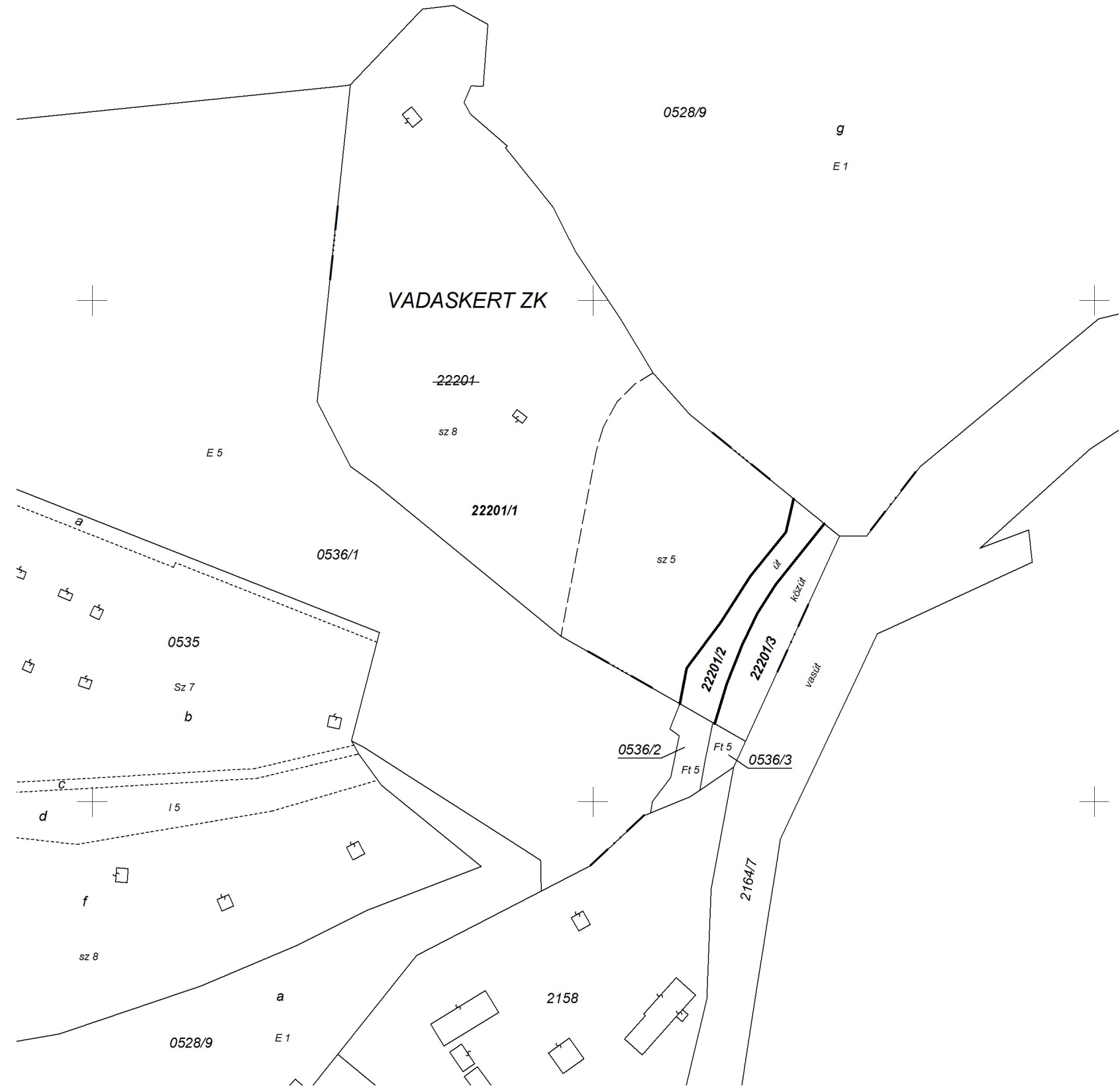
P.H.
(Kör. Fh.) Ing.rend.min.sz.:

A művelési ágak és a minőségi osztályok feltüntetése, valamint a
földminősítési adatok számítása helyes.

Salgótarján, 2012. hó nap
mezőgazdász

A változás akaratunknak megfelelően történt.

.....
.....
.....
.....
.....



Változás előtt						Változás után						Jegyzet
Helyrajzi szám	Alrészlet			Terület	AK	Helyrajzi szám	Alrészlet			Terület	AK	
	betűjelzés	minőségi osztály	műv. ág	ha m2			Betűjelzés	minőségi osztály	műv. ág	ha m2		
1	2	3	4	5-6	7	8	9	10	11	12-13	14	
22201		5	szántó	0 9503	9.60	22201/1		5	szántó	0 7010	7.08	
		8	szántó	1 8962	3.98			8	szántó	1 8962	3.98	
				2 8465	13.58					2 5972	11.06	
						22201/2			kivett út	0 1164	0.00	
						22201/3			kivett közút	0 1329	0.00	
Összesen:				2 8465	13.58					2 8465	11.06	

MEGHATALMAZÁS

Tárgy: Salgótarján, 2112. számú, 21. főutat tehermentesítő út
3+695 – 6+637 km szelvények közötti szakasz ingatlanrendezése

MEGHATALMAZÁS

Salgótarján Megyei Jogú Város Önkormányzata; Cím: 3100 Salgótarján, Múzeum tér 1., adószám: 15735289-2-12 (képviseli: Székyné dr. Sztrémi Melinda polgármester)

m e g h a t a l m a z z a

a Nemzeti Infrastruktúra Fejlesztő Zrt.-t (képviseli: Dr. Szalai Csilla területszerzési és vagyonkezelési osztályvezető és Wernerné Inotay Sára vezető terület előkészítő mérnök) Cím: 1134 Budapest, Váci út 45., Cégjegyzék szám: 01-10-044180

hogy a tulajdonában lévő Salgótarján belterület 1773/1, 1774, 1783, 1782/3, 1812, 1813, 1779, 1778, 1780, 1781, 1877, 1880, 3091, 3092, 3093, 3094, 2156, 2159/2 és Salgótarján zártkerti 22201 helyrajzi számú ingatlanok telekalakításával kapcsolatos eljárásban az illetékes Földhivatalnál és az eljárás során érintett Szakhatóságoknál teljes jogkörrel képviselje, nevében és helyette eljárjon. Az eljárás valamennyi költsége a meghatalmazottat terheli.

A meghatalmazás a kiadásának napjától 2013. december 31-ig érvényes.

Salgótarján, 2013. március 29.

.....

.....

K021.06 21. sz. főutat tehermentesítő út Salgótarján

VÁLTOZÁSI VÁZRAJZOK

Változásokkal érintett ingatlanok

Fekvés	TKM	Hrsz	Vázrajz ikt.száma	Tulajdonos
Telekesoport újraosztási vázrajzok				
Belterület		1773/1	13-193-210/2012	Önkormányzat
		1774		Önkormányzat
		1783		Önkormányzat
		1782/3		Önkormányzat
		1812		Önkormányzat
		1813		Önkormányzat
		1779		Önkormányzat
		1778		Önkormányzat
		1780		Önkormányzat
		1781		Önkormányzat
		1877		Önkormányzat
	1880	Önkormányzat		
Belterület		1777	egész terület	Önkormányzat
Belterület		3091	13-205-208/2012	Önkormányzat
		3092		Önkormányzat
		3093		Önkormányzat
		3094		Önkormányzat
Belterület		2261/2	13-217,218/2012	Magyar Állam, KKK
		2261/3	13-217,218/2012	Magyar Állam, KKK
		2261/4	13-217,218/2012	Magyar Állam, MNV
Megosztások				
Belterület		2164/7	13-201/2012	Magyar Állam, MÁV
Belterület		2156	13-211/2012	Önkormányzat
Belterület		2159/2	13-255/2012	Önkormányzat
Külterület		0528/9	2-488/2012	Magyar Állam, IPOLYERDŐ
Zártkert		22201	2-489/2012	Önkormányzat
Kisajátítási vázrajzok				
Belterület	Atnézeti térkép (3 lap) és összesített területkimutatás		TKM 1-12	
	1	3891/3	13-197/2012	MÁV
	2	2155	13-212/2012	KRESZ SZÖV + ÖKORM. KÖZÖS
	3	2157/1	13-213/2012	IPOLY ERDŐ RT.
	4	2158	13-214/2012	IPOLY ERDŐ RT.
	5	2221/3	egész terület	MAGÁN
	6	2159/1	egész terület	MAGÁN
	7	2161/1	egész terület	MAGÁN
	8	2159/3	13-215/2012	MAGÁN
	9	2161/2	egész terület	MAGÁN
	10	2162	13-219/2012	MAGÁN
	11	2163	13-220/2012	MAGÁN
12	2228/1	egész terület	MAGÁN	

ÖNKORMÁNYZATI TULAJDONÚ INGATLANOK

Önkormányzati ingatlan hrsz	Ing.nyilv. tartási terület	Változás utáni hrsz	Országos közút területéhez kerül	Önkormányzatnál maradó területek	Vázrajz ikt.szám
-----------------------------	----------------------------	---------------------	----------------------------------	----------------------------------	------------------

Salgótarján Belterület

2156	5 6199	2156/1		4 8828	13-211/2012
		2156/2	0 6564		13-211/2012
		2156/3	0 0065		13-211/2012
		2156/4		0 0742	13-211/2012
2159/2	0 0598	2159/6		0 0401	13-225/2012
		2159/7	0 0197		13-225/2012
1773/1	1 1041	1773/1		1 0882	13-193-210/2012
1774	1 1282	1774/1		0 5813	13-193-210/2012
		1774/2	0 8267		13-193-210/2012
		1774/3	0 0049		13-193-210/2012
1783	0 5445	1783		0 5437	13-193-210/2012
1782/3	0 4986	1782/3		0 2284	13-193-210/2012
		1782/4		0 0786	13-193-210/2012
		1782/5		0 0319	13-193-210/2012
		1782/6		0 0339	13-193-210/2012
		1782/7	0 0206		13-193-210/2012
		1782/8		0 0178	13-193-210/2012
1812	0 2813	1812		0 2795	13-193-210/2012
1813	0 5217	1813		0 5212	13-193-210/2012
1779	0 2009	1779		0 0961	13-193-210/2012
1778	0 0202	1778		0 0352	13-193-210/2012
1780	0 0188	1780		0 0053	13-193-210/2012
1781	0 1164	1781	0 0267		13-193-210/2012
1877	3 0976	1877		3 0767	13-193-210/2012
1880	0 7353	1880/1		0 3687	13-193-210/2012
		1880/2	0 3807		13-193-210/2012
		1880/3		0 0214	13-193-210/2012
1777	0 0039	1777	0 0039	0 0000	egészben átadva
3091	0 0480	3091		0 0705	13-205-208/2012
3092	0 0226	3092	0 0642		13-205-208/2012
3093	0 0231				13-205-208/2012
3094	0 0410				13-205-208/2012

BELTERÜLET MINDÖSSZESEN:

14 0859	2 0103	12 0756
---------	--------	---------

Salgótarján Zártkert

22201	2 8465	22201/1		2 5972	2-489/2012
		22201/2		0 1164	2-489/2012
		22201/3	0 1329		2-489/2012

ZÁRTKERT ÖSSZESEN

2 8465	0 1329	2 7136
--------	--------	--------

EGYÉB TULAJDONÚ INGATLANOK

Kisaj TKM	Egyéb tulajdonú ingatlan hrsz.	Ing.nyilv. tartási terület	Változás utáni hrsz	Országos közút területéhez kerül	Önkor- mányzathoz kerülő terület	Vissza- maradó terület	Vázrajz ikt.száma
--------------	-----------------------------------	-------------------------------	------------------------	--	--	------------------------------	----------------------

Salgótarján Külterület

	0528/9	220 6990	0528/14			219 2654	2-488/2012
			0528/15	0 0243			2-488/2012
			0528/16		0 6944		2-488/2012
			0528/17	0 0687			2-488/2012
			0528/18		0 0140		2-488/2012
			0528/19	0 3897			2-488/2012
			0528/20		0 2062		2-488/2012
			0528/21		0 0363		2-488/2012

KÜLTERÜLET MINDÖSSZESEN:

	220 6990		0 4827	0 9509	219 2654		
--	-----------------	--	---------------	---------------	-----------------	--	--

Salgótarján Belterület

1	3891/3	0 1116	3891/4			0 0264	13-197/2012
			3891/5	0 0799			13-197/2012
			3891/6			0 0053	13-197/2012
2	2155	0 7162	2155/1			0 5837	13-212/2012
			2155/2		0 0088		13-212/2012
			2155/3	0 1237			13-212/2012
3	2157/1	2 1491	2157/3			1 6738	13-213/2012
			2157/4		0 1967		13-213/2012
			2157/5	0 2174			13-213/2012
			2157/6	0 0246			13-213/2012
			2157/7		0 0257		13-213/2012
			21578	0 0109			13-213/2012
4	2158	1 2981	2158/1			0 8203	13-214/2012
			2158/2		0 2073		13-214/2012
			2158/3	0 1635			13-214/2012
			2158/4	0 1070			13-214/2012
5	2221/3	0 3916	2221/3	0 3916			egész terület
6	2159/1	0 0187	2159/1	0 0187			egész terület
7	2161/1	0 0001	2161/1	0 0001			egész terület
8	2159/3	0 5274	2159/4			0 5244	13-215/2012
			2159/5	0 0030			13-215/2012
9	2161/2	0 2526	2161/2	0 2526			egész terület
10	2162	0 2432	2162/1			0 2082	13-219/2012
			2162/1	0 0350			13-219/2012
11	2163	0 2116	2163/1			0 1918	13-220/2012
			2163/2	0 0198			13-220/2012
12	2228/1	0 5112	2228/1	0 5112			egész terület

BELTERÜLET MINDÖSSZESEN:

	6 4314		1 9590	0 4385	4 0339		
--	---------------	--	---------------	---------------	---------------	--	--