



**Salgótarján Megyei Jogú Város  
Alpolgármestere**

---

Szám: 1131-5/2016.

**Javaslat**

**a Salgótarján, észak – déli irányú kerékpárút II./A ütemével érintett ingatlanok önkormányzati tulajdonba vételéhez kapcsolódó döntések meghozatalára**

**Tisztelt Közgyűlés!**

A Salgótarján, észak – déli irányú kerékpárút II./A ütem megvalósítása kapcsán 2012. április 18-án bérleti szerződést kötöttünk a Közlekedésfejlesztési Koordinációs Központtal (továbbiakban: KKK.) a kerékpárút építéssel érintett állami tulajdonban lévő és a KKK. vagyonkezelésében lévő ingatlanok igénybevételeire.

A szerződésben vállaltuk, hogy a kerékpárút által elfoglalt területrészek az ingatlanból leválasztásra kerülnek és azokat önkormányzatunk tulajdonba átveszi.

A kerékpárút építése befejeződött, forgalomba helyezését a Nógrád Megyei Kormányhivatal Közlekedési Felügyelősége Útügyi Osztály az N-KF/UO/NS/A/81/25/2014. számú határozatával engedélyezte, a határozat jogerős.

A kerékpárút építéssel érintett ingatlanokra a Földmérő és Szolgáltató Kft. elkészítette a 153/2015 munkaszámú változási vázrajzot, mely a határozati javaslat 1. melléklete.

A telekalakítással érintett állami tulajdonban lévő, 1035/6 és 1771/1 hrsz.-ú, kivett országos közút művelési ágú ingatlanok természetben: Bajcsy Zsilinszky útnak a Fazekas Mihály út Bem út közötti szakasza.

A tulajdonjog rendezéshez szükséges költség (várhatóan 622 e Ft.) költségvetésünkben a „Salgótarján észak – déli irányú kerékpárút II./A ütem területrendezés, tulajdonjog, telekalakítás” című előirányzaton rendelkezésre áll. Az ingatlanrészek egyebekben az 1988. évi I. törvény 32. §-ának (3.) bekezdése, valamint a KKK eljárásrendje szerint térítésmentesen kerülnek az önkormányzat tulajdonába.

A tulajdonviszony a jogszabályi előírások alapján egy előzetes megállapodással, majd a közlekedési hatóság helyi közúttá történő átminősítésről szóló határozatát követően egy ingatlan-nyilvántartási bejegyzésre alkalmas végleges megállapodás megkötésével rendezhető.

Az eljárást a KKK-nál kell kezdeményeznünk az alábbi dokumentumok megküldésével:

- Magyar Közút NZrt. Nógrád Megyei Igazgatósága (továbbiakban:Magyar Közút) által jóváhagyott és a Nógrád Megyei Kormányhivatal Salgótarjáni Járási Földhivatala által záradékolt változási vázrajz öt eredeti példánya
- Magyar Közút közútkezelői hozzájárulása
- az érintett ingatlanok 30 napnál nem régebbi tulajdoni lap másolata

---

3100 Salgótarján, Múzeum tér 1.

Tel.: (32) 314-668

E-mail: [alpolgarmester@salgotarjan.hu](mailto:alpolgarmester@salgotarjan.hu)

- Salgótarján Megyei Jogú Város Közgyűlésének határozata
- a kerékpárút forgalomba helyezéséről szóló közlekedési határozat

A Közgyűlési határozatnak tartalmaznia kell:

- közgyűlési felhatalmazást a polgármester részére az átadás átvétellel kapcsolatos feladatok teljes körű és teljes jogkörben történő lebonyolítására, a szükséges jognyilatkozatok megtételére,
- az átadás átvétellel kapcsolatban felmerülő valamennyi költség, díj (ideértve az átminősítés díját és az ingatlan-nyilvántartási bejegyzés költségeit is) viselésére történő kötelezettségvállalást
- az átadásra kerülő ingatlanok helyrajzi számát, a változási vázrajz munkaszámát és a záradékolás számát.

A Magyar Közút közútkezelő hozzájárulása, valamint a Magyar Közút által jóváhagyott és a földhivatal által záradékolat változási vázrajz már rendelkezésünkre áll.

A megosztással kialakult ingatlanrészek jellemző adatait az alábbi táblázat tartalmazza:

Változás előtt			Változás után		
Hrsz.	Terület /m <sup>2</sup> /	Megnevezés (műv.ág)	Hrsz.	Terület /m <sup>2</sup> /	Megnevezés (műv.ág)
1035/6	52673	Kivett, országos közút	1035/12	136	kivett, helyi közút, járda
			1035/13	50823	kivett, országos közút
			1035/14	97	kivett, helyi közút, járda
			1035/15	546	kivett, helyi közút, járda
			1035/16	223	kivett, helyi közút, járda
			1035/17	848	kivett, helyi közút, járda
1167	14023	kivett, közterület	1167/1	13769	kivett, közterület
			1167/2	254	kivett, országos közút
1771/1	4140	kivett, országos közút	1771/3	3491	kivett, országos közút
			1771/4	649	kivett, helyi közút járda

## Tisztelt Közgyűlés!

A fentiek alapján kérem az előterjesztés megtárgyalását és az alábbi határozati javaslat elfogadását.

### Határozati javaslat

1.a) Salgótarján Megyei Jogú Város Közgyűlése a Földmérő és Szolgáltató Kft. által 153/2015. munkaszámon készített, 1356/2015. számon záradékolt 1. melléklet szerinti változási vázrajzot jóváhagyja, és kezdeményezi a Közlekedésfejlesztési Koordinációs Központnál a Magyar Állam tulajdonában lévő, a 2. mellékletben felsorolt ingatlanok 1/1 arányú tulajdoni hányadának ingyenes önkormányzati tulajdonba adását. A tulajdonba vétel célja a Magyarország helyi önkormányzatairól szóló 2011. évi CLXXXIX. törvény 13. § (1) bekezdés 1.) pont szerinti településfejlesztés, településrendezés, valamint a közúti közlekedésről szóló 1988. évi I. törvény 8. § (1) bekezdés a.) pont szerinti közúthálózat fejlesztése, fenntartása, üzemeltetése, mint önkormányzati feladat.

Határidő: azonnal

Felelős: polgármester

1.b) Salgótarján Megyei Jogú Város Önkormányzata vállalja a tulajdonba adás érdekében felmerülő költségek viselését az átminősítés, ingatlan-nyilvántartási bejegyzés költségeit is. A Közgyűlés a kapcsolódó eljárások költségeit a „Salgótarján észak – déli irányú kerékpárút II./A ütem területrendezés, tulajdonjog, telekalakítás” című előirányzaton biztosítja.

Határidő: értelemszerűen

Felelős: polgármester

1.c) A Közgyűlés felhatalmazza a polgármestert az átadás átvétellel kapcsolatos feladatok teljes körű és teljes jogkörben történő lebonyolítására, a szükséges jognyilatkozatok megtételére

Határidő: értelemszerűen

Felelős: polgármester

2. A Közgyűlés felkéri a polgármestert, hogy a vonatkozó jogszabályok által előírt előzetes megállapodást és az ingatlan-nyilvántartási bejegyzésre alkalmas végleges megállapodást terjessze be a Közgyűlés ülésére.

Határidő: értelemszerűen

Felelős: polgármester

Salgótarján, 2016. február 15.

  
Péter Eszter  
alpolgármester



# VÁLTOZÁSI VÁZRAJZ

Az 1035/6, 1167, 1771/1 helyrajzi számú földrészletek megosztásáról  
Méretarány: 1:1000

Címkoordináták			
Hrsz	Psz.	Y	X
1035/12	1	705660	305878
1035/13	1	705972	306334
1035/14	1	705656	305890
1035/15	1	705784	306073
1035/16	1	705909	306238
1035/17	1	706030	306426
1167/1	1	705872	306242
1167/2	1	705900	306242
1771/3	1	706243	306837
1771/4	1	706262	306895

Változás előtt						Változás után							Megjegyzés
HRSZ	Alrészlet		min o	Terület ha.m2	AK	HRSZ	Alrészlet		min o	Terület ha.m2	AK	Szolgalmak és egyéb jogok	
	ö	műv ág					ö	műv ág					
1	2	3	4	5	6	7	8	9	10	11	12	13	14
1035/6		Kivett, országos közút		5.2673	-	1035/12		Kivett, helyi közút, járda		0.0136	-		
1167		Kivett, közterület		1.4023	-	1035/13		Kivett, országos közút		5.0823	-		
1771/1		Kivett, országos közút		0.4140	-	1035/14		Kivett, helyi közút, járda		0.0097	-		
						1035/15		Kivett, helyi közút, járda		0.0546	-		
						1035/16		Kivett, helyi közút, járda		0.0223	-		
						1035/17		Kivett, helyi közút, járda		0.0848	-		
						1167/1		Kivett, közterület		1.3769	-		
						1167/2		Kivett, országos közút		0.0254	-		
						1771/3		Kivett, országos közút		0.3491	-		
						1771/4		Kivett, helyi közút, járda		0.0649	-		
Összesen:				7.0836	-	Összesen:				7.0836	-		

A változás akaratunknak megfelelően történt:

*Fekete Zsolt alpolgármester*



A változás akaratunknak megfelelően történt.

Salgótarján, 2015. 12. 07.

Művelődési és Nonprofit Zrt.  
Nagbád Megyei Igazgatóság  
3400 Salgótarján, Menedek út 31.  
1218

Készítette: Komárom, 2015. 12. 07.

Készítő: *Tarró József*

Tarró József

földmérő ig száma: 3876

Minőséget tanúsító: *Tarró József*

Tarró József

ing.rend.min. sz.: 4159/1996

A helyrajzi számozás és területszámítás helyes. Ez a záradék a keltezésétől számított egy évig hatályos, későbbi felhasználás előtt a vázrajzot újra záradékolni kell.

Salgótarján, 2015. .... hó ..... nap

P.H.

Záradékoló: *[Signature]*

ing.rend.min. sz.:

Változás utáni állapot

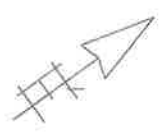
Hrsz.	Szolgalmi és egyéb jogok
1035/12	-
1035/13	Vezetékjog 146 m <sup>2</sup> -re (VMM-177/2011 (7531)) Jogosult: ÉMÁSZ HÁLÓZATI KFT Cím: 3525 MISKOLC Dózsa György út 13. 32234/4/2015.02.11
	Vezetékjog 152 m <sup>2</sup> -re (VMM-410/2011 (7532)) Jogosult: ÉMÁSZ HÁLÓZATI KFT Cím: 3525 MISKOLC Dózsa György út 13. 32234/4/2015.02.11
	Vezetékjog 57 m <sup>2</sup> -re (VMM-412/2011. (18263)) Jogosult: ÉMÁSZ HÁLÓZATI KFT Cím: 3525 MISKOLC Dózsa György út 13. 32234/4/2015.02.11
	Vezetékjog 503 m <sup>2</sup> -re (VMM-421/2011. (18264)) Jogosult: ÉMÁSZ HÁLÓZATI KFT Cím: 3525 MISKOLC Dózsa György út 13. 32234/4/2015.02.11
	Vezetékjog 64 m <sup>2</sup> -re (VMM-386/2012 (20682)) Jogosult: ÉMÁSZ HÁLÓZATI KFT Cím: 3525 MISKOLC Dózsa György út 13. 32234/4/2015.02.11
	Vezetékjog 75 m <sup>2</sup> -re (VMM-819/2012. (21148)) Jogosult: ÉMÁSZ HÁLÓZATI KFT Cím: 3525 MISKOLC Dózsa György út 13. 32234/4/2015.02.11
	Vezetékjog 17 m <sup>2</sup> -re (VMM-14/2013. (40015)) Jogosult: ÉMÁSZ HÁLÓZATI KFT Cím: 3525 MISKOLC Dózsa György út 13. 32234/4/2015.02.11
	Földmérési jelek elhelyezését biztosító használati jog biztosító használati jog Jogosult:Név: NÓGRÁD MEGYEI FÖLDHIVATAL Cím: 3100 SALGÓTARJÁN Május 1. út 41. 32234/4/2015.02.11 Jog-tény neve: A 86-2382/1-/2 számú földmérési jelre.
1035/14	-
1035/15	Vezetékjog 15 m <sup>2</sup> -re (VMM-412/2011. (18263)) Jogosult: ÉMÁSZ HÁLÓZATI KFT Cím: 3525 MISKOLC Dózsa György út 13. 32234/4/2015.02.11
1035/16	Vezetékjog 49 m <sup>2</sup> -re (VMM-819/2012. (21148)) Jogosult: ÉMÁSZ HÁLÓZATI KFT Cím: 3525 MISKOLC Dózsa György út 13. 32234/4/2015.02.11
1035/17	Vezetékjog 46 m <sup>2</sup> -re (VMM-819/2012. (21148)) Jogosult: ÉMÁSZ HÁLÓZATI KFT Cím: 3525 MISKOLC Dózsa György út 13. 32234/4/2015.02.11
	Vezetékjog 3 m <sup>2</sup> -re (VMM-14/2013. (40015)) Jogosult: ÉMÁSZ HÁLÓZATI KFT Cím: 3525 MISKOLC Dózsa György út 13. 32234/4/2015.02.11
1167/1	Vezetékjog 210 + 216 m <sup>2</sup> -re (VM-88/2011. (T16-T17)) Jogosult: ÉMÁSZ HÁLÓZATI KFT Cím: 3525 MISKOLC Dózsa György út 13. 35182/2/2011.04.26
	Vezetékjog 900 m <sup>2</sup> -re (VMM-410/2011 (7532)) Jogosult: ÉMÁSZ HÁLÓZATI KFT Cím: 3525 MISKOLC Dózsa György út 13. 49044/2011.11.21
	Vezetékjog 390 m <sup>2</sup> -re (VMM-421/2011. (18264)) Jogosult: ÉMÁSZ HÁLÓZATI KFT Cím: 3525 MISKOLC Dózsa György út 13. 50176/2011.12.07
	Vezetékjog 388 m <sup>2</sup> -re (VMM-819/2012. (21148)) Jogosult: ÉMÁSZ HÁLÓZATI KFT Cím: 3525 MISKOLC Dózsa György út 13. 55836/2012.12.04
1167/2	Vezetékjog 88 + 87 m <sup>2</sup> -re (VM-88/2011. (T16-T17)) Jogosult: ÉMÁSZ HÁLÓZATI KFT Cím: 3525 MISKOLC Dózsa György út 13. 35182/2/2011.04.26
1771/3	Vezetékjog 8 m <sup>2</sup> -re (VMM-421/2011. (18264)) Jogosult: ÉMÁSZ HÁLÓZATI KFT Cím: 3525 MISKOLC Dózsa György út 13. 50124/2011.12.07
	Vezetékjog 91 m <sup>2</sup> -re (VMM-819/2012. (21148)) Jogosult: ÉMÁSZ HÁLÓZATI KFT Cím: 3525 MISKOLC Dózsa György út 13. 56187/2012.12.04
	Közérdekű használati jog Név: MAGYAR ÁLLAM Cím: - Állandó földmérési jelek elhelyezését biztosító közérdekű használati jog. gyakorlója a Nógrád Megyei Kormányhivatal Földhivatala, magassági alappont 0025189-2. 34223/2/2014.03.25
1771/4	Vezetékjog 30 m <sup>2</sup> -re (VMM-819/2012. (21148)) Jogosult: ÉMÁSZ HÁLÓZATI KFT Cím: 3525 MISKOLC Dózsa György út 13. 56187/2012.12.04

Föld  
Szolg.  
és  
Egyéb  
Jogok

15.



Fazekas Mihály út



1049

1050

1051

47

45

43

1053

1044/39

(1070)

1142/1

(1035/7)

(1035/14)

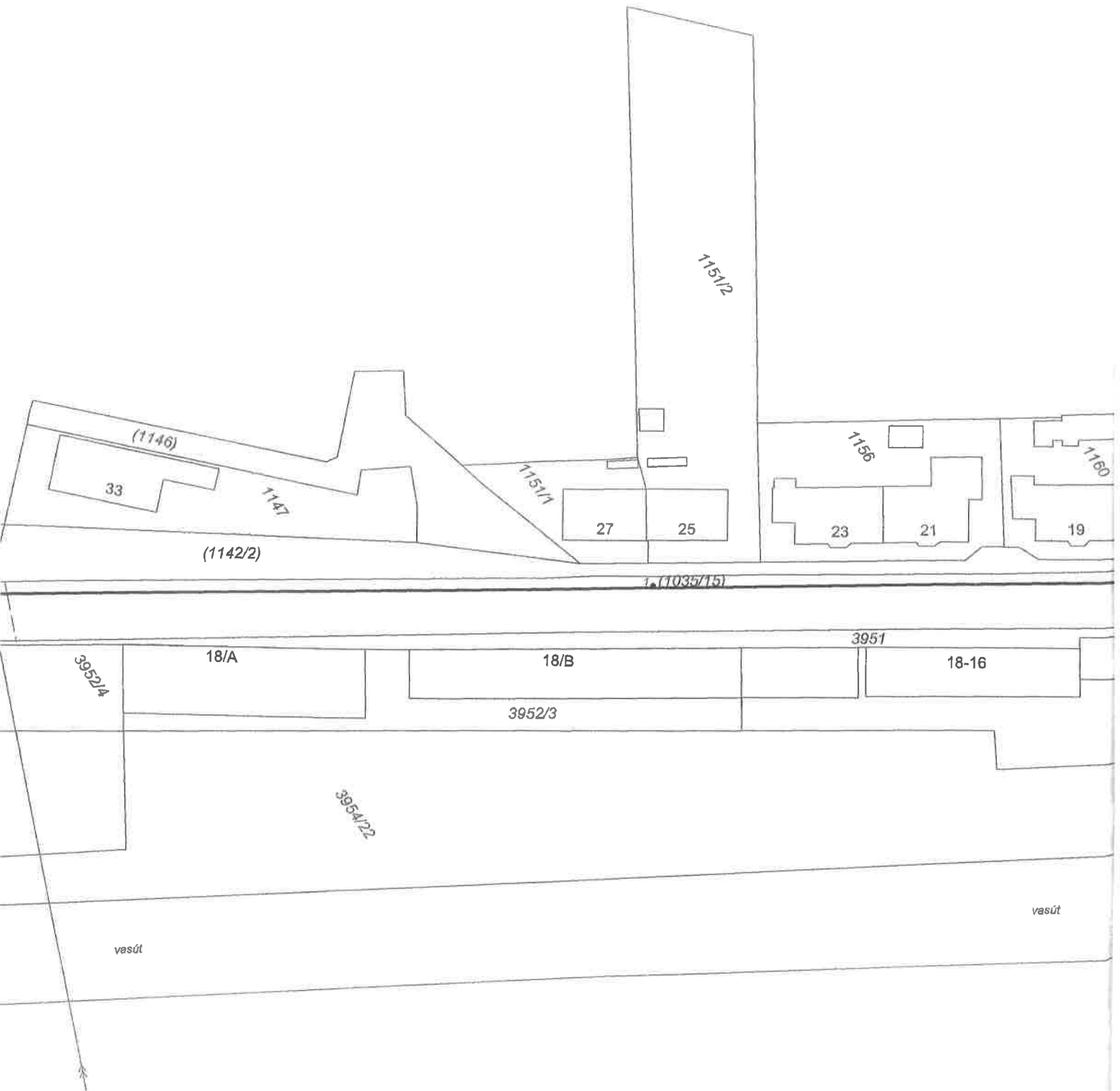
(1035/12)

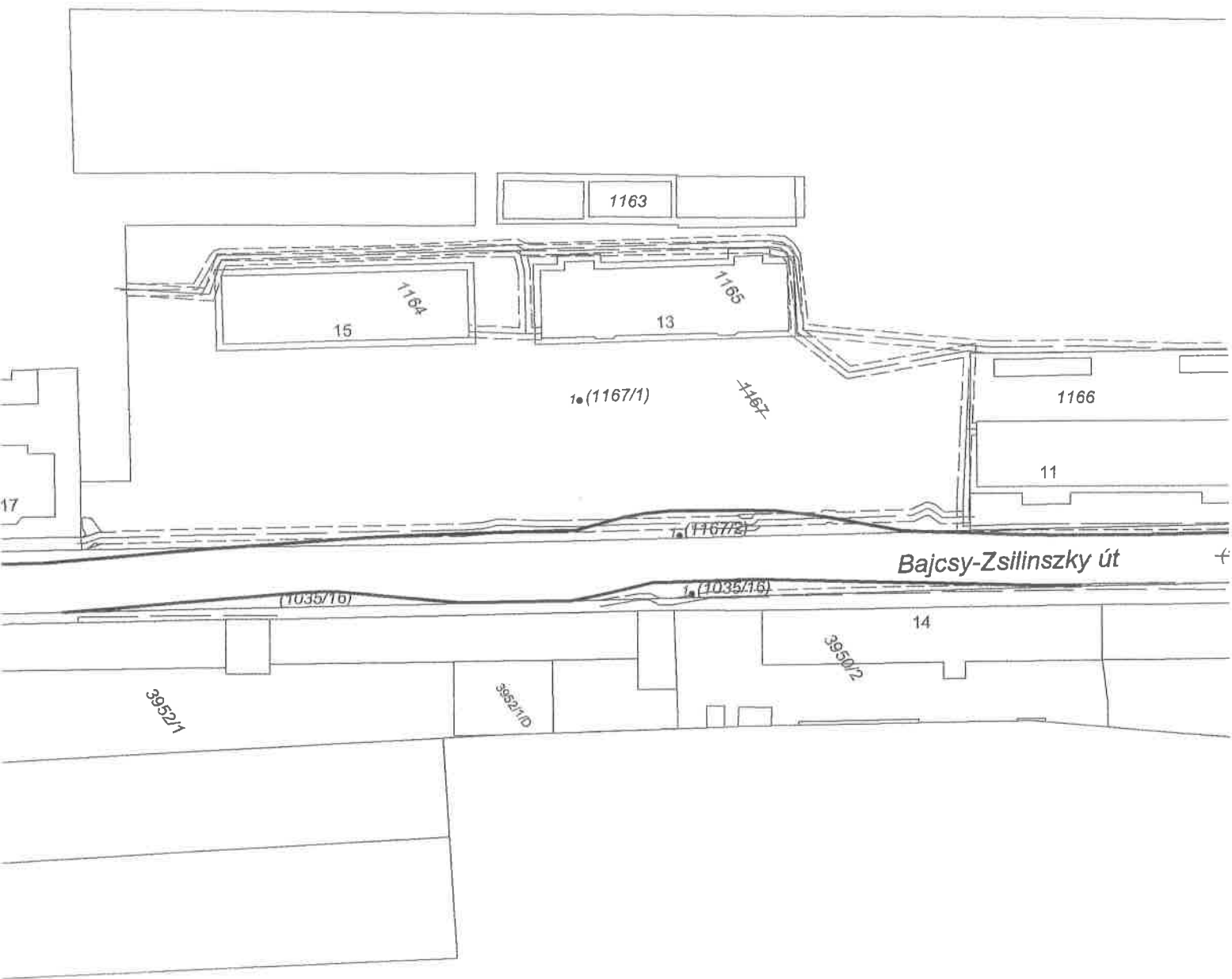
20  
Erlim-bok

3953  
bruhiz

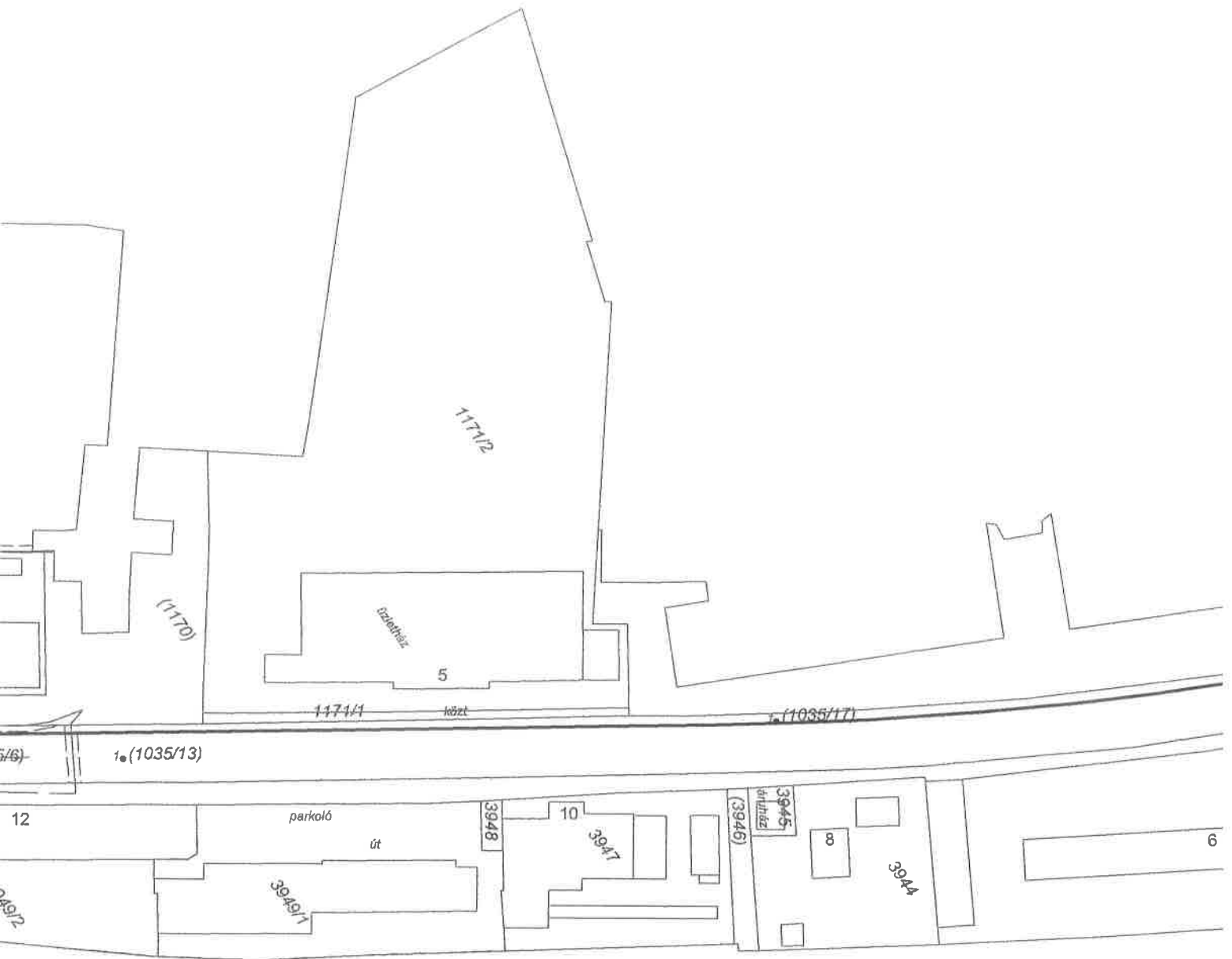
3952/5

3954/21









11712

szobrász

5

1171/1 közút

1035/17

1035/13

12

parkoló út

3948

10

3947

3946

3945  
szobrász

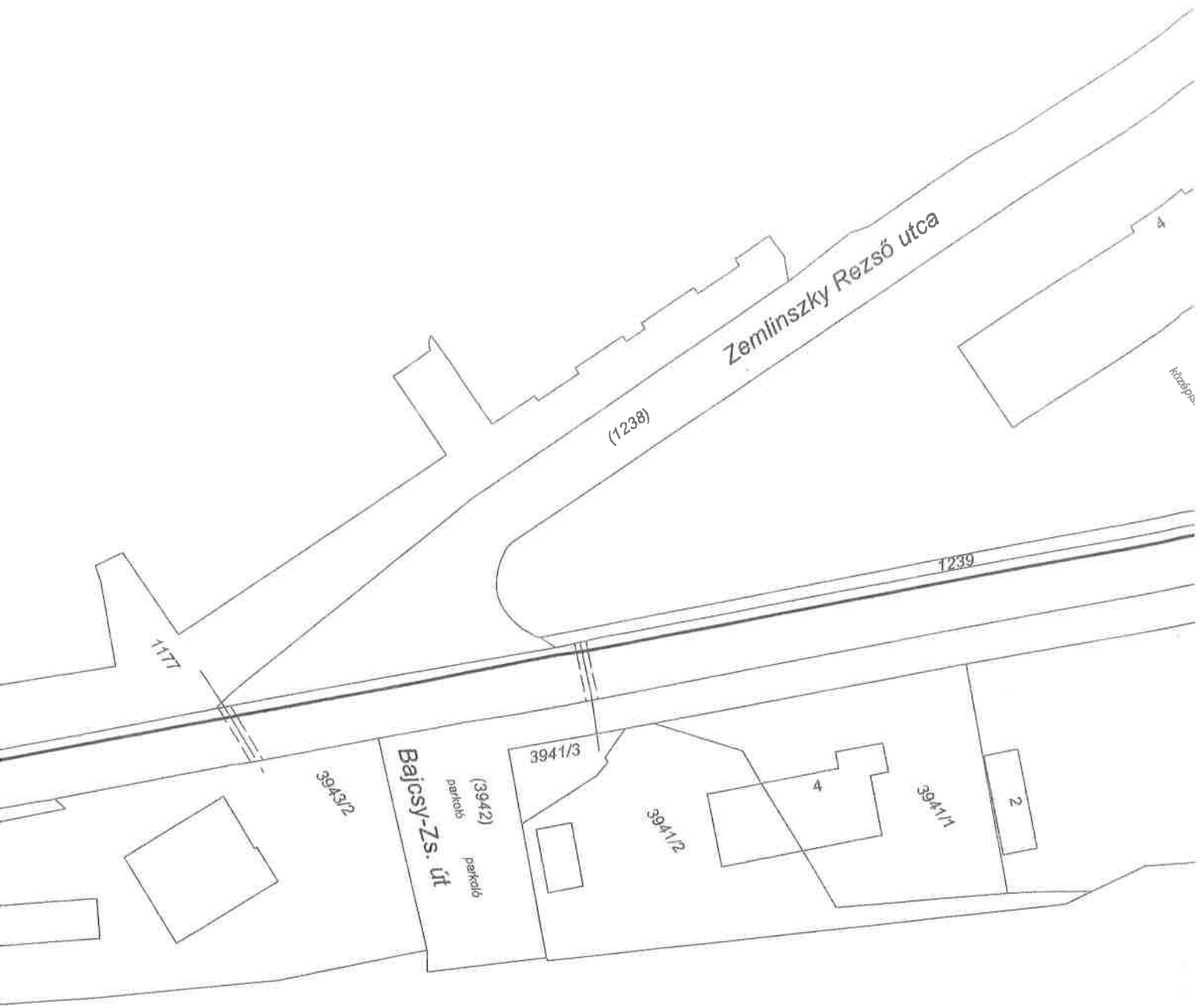
8

3944

6

3943/1

3942



Zemlinsky Rezső utca

(1238)

1239

1177

3943/2

Bajcsy-Zs. út  
(3942)  
parkoló

3941/3

3941/2

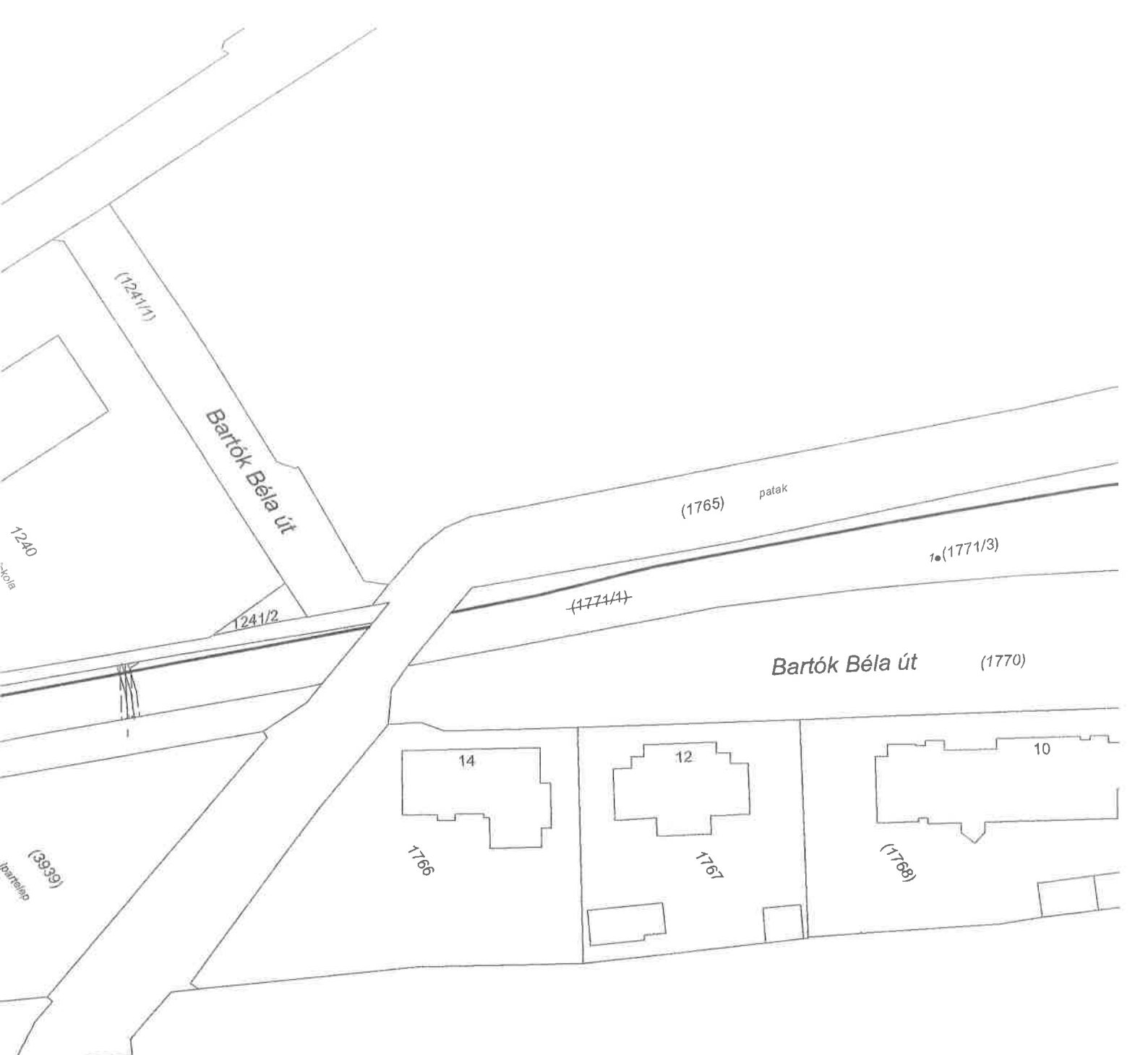
3941/1

2

4

4

központ



(1241/1)

Bartók Béla út

(1765) palak

1.(1771/3)

(1771/1)

Bartók Béla út (1770)

14

12

10

1766

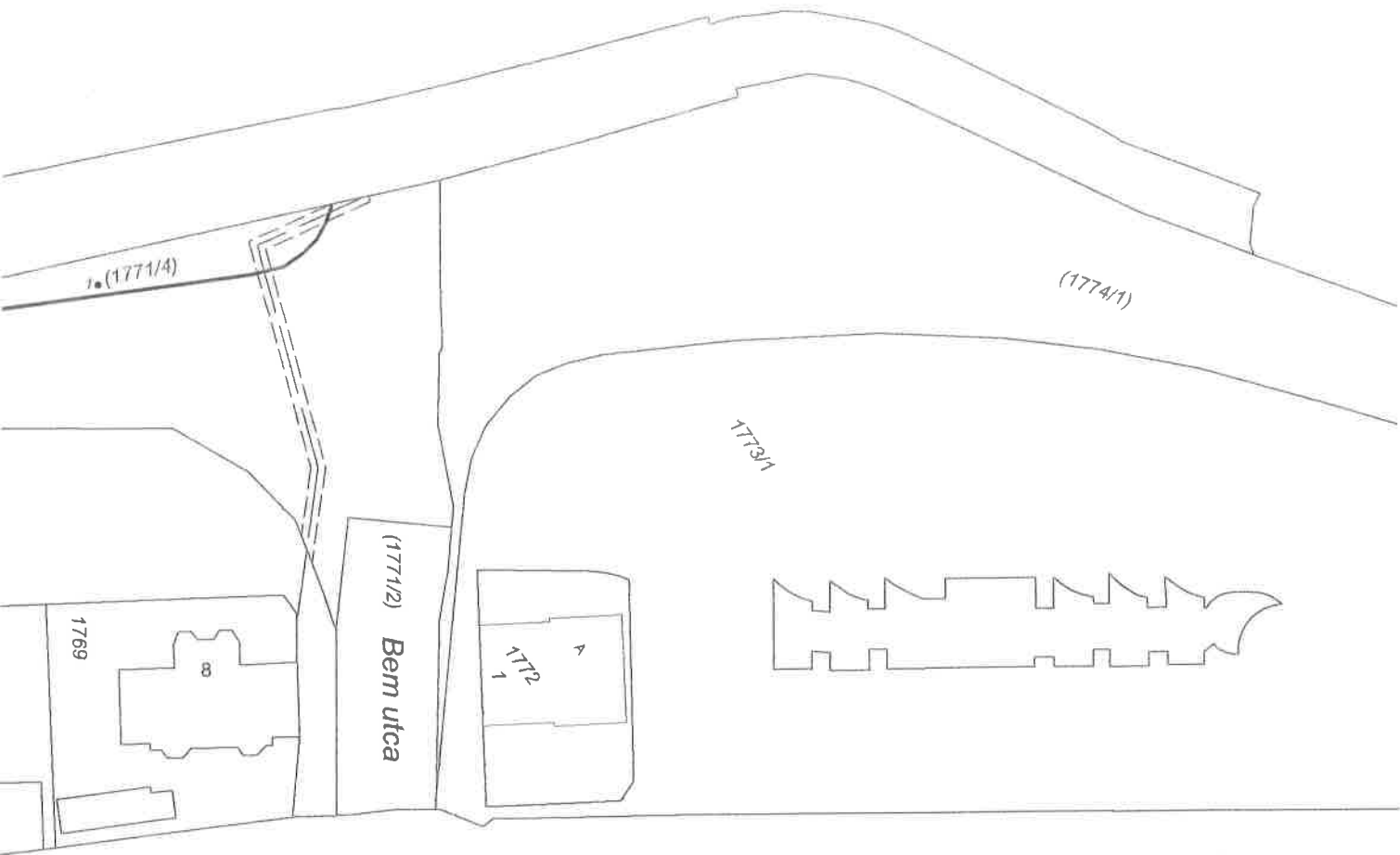
1767

(1768)

(3939)  
baromlap

1241/2

1240  
szola



2. melléklet a ...../2016. (III.....) Öh. sz. határozathoz

Ingyenes önkormányzati tulajdonba adással érintett salgótarjáni ingatlanok

Változás előtt			Változás után		
Hrsz.	Terület /m <sup>2</sup> /	Megnevezés (műv.ág)	Hrsz.	Terület /m <sup>2</sup> /	Megnevezés (műv.ág)
1035/6	52673	Kivett, országos közút	1035/12	136	kivett, helyi közút, járda
			1035/13	50823	kivett, országos közút
			1035/14	97	kivett, helyi közút, járda
			1035/15	546	kivett, helyi közút, járda
			1035/16	223	kivett, helyi közút, járda
			1035/17	848	kivett, helyi közút, járda
1771/1	4140	kivett, országos közút	1771/3	3491	kivett, országos közút
			1771/4	649	kivett, helyi közút járda