



**Salgótarján Megyei Jogú Város
Polgármestere**

Szám: 21757-9 / 2018.

Javaslat
Salgótarján megyei jogú város helyi közösségi autóbusz-közlekedésének
biztosítását célzó közszolgáltatási szerződés módosítására

Tisztelt Közgyűlés!

A KMKK Középkélet-magyarországi Közlekedési Központ Zrt. jogelődje, a Nógrád Volán Zrt. és Salgótarján Megyei Jogú Város Önkormányzata között 2005. január 1. napján hatályba lépett Salgótarján város helyi közösségi autóbusz-közlekedésének biztosítását célzó közszolgáltatási szerződés 2018. december 31-én lejár.

Salgótarján Megyei Jogú Város Közgyűlése „Pályázati felhívás és dokumentáció Salgótarján megyei jogú város közigazgatási területén helyi, autóbuszsal végzett, menetrend szerinti személyszállítás közszolgáltatási szerződés keretében történő ellátására” című pályázati eljárást a 2018. novemberi ülésén eredménytelennek nyilvánította.

A közszolgáltatás 2019. január 1. napjától történő biztosítása érdekében a KMKK Középkélet-magyarországi Közlekedési Központ Zrt.-vel folytatott tárgyalások eredményeképpen, a vonatkozó jogszabályok adta lehetőségek figyelembevételével jelen előterjesztésben a közszolgáltatási szerződés 2019. december 31. napjáig történő meghosszabbítására teszek javaslatot.

Somoskőújfalu 2006. október 1-től történő leválása óta közigazgatási határon kívüli helyi járatú közlekedéssel biztosított Somoskőújfalu kiszolgálása, melyre vonatkozó szerződés hatálya 2018. december 31-én lejár.

Somoskőújfalu Község Önkormányzata előzetesen nyilatkozott arról, hogy a jelenlegi rendszer fenntartásával és finanszírozásával kapcsolatos döntést csak a települési önkormányzatok rendkívüli támogatására benyújtott igényük elbírálását követően tudnak hozni. A rendkívüli támogatási igényüket még nem bírálták el.

Az előzőekre tekintettel és bízva abban, hogy Somoskőújfalu Község Önkormányzata az írásba foglalt végleges nyilatkozatát 2018. december 27-én 12.00 óráig megküldi, két feltételes határozati javaslatot terjeszték a Tisztelt Közgyűlés elé.



I.

Amennyiben Somoskőújfalu Község Önkormányzata 2018. december 27-én 12.00 óráig írásban nyilatkozik arról, hogy kéri a jelenlegi személyszállítási rendszer fenntartását és a jelenlegi feltételekkel vállalja a finanszírozását, arra az esetre az I. határozati javaslat elfogadására teszek javaslatot.

A közszolgáltatási szerződés módosítása tartalmazza a 2019. január 1. napjától hatályos helyi járat menetrendet és ehhez kapcsolódóan rendelkezik a finanszírozási és műszaki feltételekről is. A járműpark összetételének tekintetében 5 db jármű esetében cserére kerül sor. A jelenleg érvényben lévő díjszabás vonatkozásában a szolgáltatást érvényes utazási igazolvány nélkül igénybe vevők által fizetendő pótdíjak mértékének emelését, valamint Salgótarján közigazgatási területén a helyközi járatok helyi járat menetjeggyel történő igénybevételének új szabályait rögzíti.

A személyszállítási szolgáltatásokról szóló 2012. évi XLI. törvény 5.§ (3) bekezdése alapján a nemzeti fejlesztési miniszter és az önkormányzat között a helyi személyszállítási közszolgáltatások regionális vagy elővárosi személyszállítási szolgáltatásokkal történő ellátása érdekében létrejött megállapodás hatálya 2018. december 31-én lejár, ezért a megállapodás meghosszabbítása szükséges. Az Innovációs és Technológiai Minisztériummal 2019. december 31-ig megkötésre kerülő megállapodás-módosítás az I. határozati javaslat 2. mellékletét képezi.

Somoskőújfalu 2006. október 1-től történő leválása óta közigazgatási határon kívüli helyi járat közlekedéssel biztosított Somoskőújfalu kiszolgálása, melyre vonatkozóan a Nemzeti Fejlesztési Minisztériummal megkötött megállapodás 2016. december 31-ig hatályos.

Az Innovációs és Technológiai Minisztériummal történt egyeztetés alapján jelen előterjesztésben javaslatot teszek a rendszer további működtetésére. A megállapodás-módosítás tervezetét, valamint a járatok finanszírozására és a bevételekkel nem fedezett, indokolt költségek megtérítésére vonatkozó külön szerződés tervezetét az I. határozati javaslat 3. és 4. melléklete tartalmazza.

II.

Amennyiben Somoskőújfalu Község Önkormányzata 2018. december 27-én 12.00 óráig írásban nem nyilatkozik arról, hogy kéri a jelenlegi személyszállítási rendszer fenntartását és a jelenlegi feltételekkel vállalja a finanszírozását, arra az esetre az II. határozati javaslat elfogadására teszek javaslatot.

A közszolgáltatási szerződés módosítása (a II. határozati javaslat 1. melléklete) tartalmazza a 2019. január 1. napjától hatályos helyi járat menetrendet és ehhez kapcsolódóan rendelkezik a finanszírozási és műszaki feltételekről is. Ez azt jelenti, hogy 2019. január 1. napjától a helyi járat autóbuszok Somoskőújfalu közigazgatási területén lévő megállóknak nem állnak meg.

A járműpark összetételének tekintetében 5 db jármű esetében cserére kerül sor. A jelenleg érvényben lévő díjszabás vonatkozásában a szolgáltatást érvényes utazási igazolvány nélkül igénybe vevők által fizetendő pótdíjak mértékének emelését, valamint Salgótarján közigazgatási területén a helyközi járatok helyi járat menetjeggyel történő igénybevételének új szabályait rögzíti.

A személyszállítási szolgáltatásokról szóló 2012. évi XLI. törvény 5.§ (3) bekezdése alapján a nemzeti fejlesztési miniszter és az önkormányzat között a helyi személyszállítási közszolgáltatások regionális

vagy elővárosi személyszállítási szolgáltatásokkal történő ellátása érdekében létrejött megállapodás hatálya 2018. december 31-én lejár, ezért a megállapodás meghosszabbítása szükséges.

Salgótarján és Somoskő területén élő gyermekek közül többen a Somoskőújfaluban lévő iskolába járnak, ezért az ő szállításuk tanítási időszakban szerződéses járással lesz biztosítható 2019. január 1. napjától 2019. június 14. napjáig, melynek költségvonzata 2.569.600,- Ft + Áfa. Az indított járatokat a határozati javaslat 2. melléklete tartalmazza.

Tisztelt Közgyűlés!

Fentiek alapján kérem az előterjesztés megvitatását és az alábbi határozati javaslatok elfogadását.

I.

Határozati javaslat

Salgótarján Megyei Jogú Város Önkormányzatának Közgyűlése a helyi személyszállítási közszolgáltatás 2019. január 1. napjától történő fenntartásával kapcsolatosan az alábbi döntéseket hozza, amennyiben Somoskőújfalu Község Önkormányzata 2018. december 27-én 12.00 óráig írásban nyilatkozik arról, hogy kéri a jelenlegi személyszállítási rendszer fenntartását és a jelenlegi feltételekkel vállalja a finanszírozást.

1. A Közgyűlés az önkormányzat és a KMKK Középkélet-magyarországi Közlekedési Központ Zrt. közötti közszolgáltatási szerződés módosítását az 1. melléklet szerint jóváhagyja és felhatalmazza a polgármestert annak aláírására.

Határidő: 2018. december 31.

Felelős: Fekete Zsolt polgármester

2. Salgótarján Megyei Jogú Város Önkormányzatának Közgyűlése a helyi személyszállítási közszolgáltatások regionális vagy elővárosi személyszállítási szolgáltatásokkal történő ellátására az önkormányzat és Magyarország Innovációs és Technológiai Minisztere között kötendő megállapodást a 2. melléklet szerint jóváhagyja és felhatalmazza a polgármestert annak aláírására.

Határidő: 2018. december 31.

Felelős: Fekete Zsolt polgármester

3. Salgótarján Megyei Jogú Város Önkormányzatának Közgyűlése a Salgótarján Megyei Jogú Város Önkormányzata és Magyarország Innovációs és Technológiai Minisztere közötti, a helyi járatú autóbusz-közlekedés működtetésére vonatkozó megállapodás-módosítás tervezetét, valamint Salgótarján Megyei Jogú Város Önkormányzata, Somoskőújfalu Község Önkormányzata és a KMKK Középkélet-magyarországi Közlekedési Központ Zrt. közötti szerződés tervezetét a 3. és 4. mellékletek szerint jóváhagyja.

A Közgyűlés felhatalmazza a polgármestert a megállapodás és a szerződés aláírására.

Határidő: 2018. december 31.

Felelős: Fekete Zsolt polgármester

II.

Határozati javaslat

Salgótarján Megyei Jogú Város Önkormányzatának Közgyűlése a helyi személyszállítási közszolgáltatás 2019. január 1. napjától történő fenntartásával kapcsolatosan az alábbi döntéseket hozza, amennyiben Somoskőújfalu Község Önkormányzata 2018. december 27-én 12.00 óráig írásban nem nyilatkozik arról, hogy kéri a jelenlegi személyszállítási rendszer fenntartását és a jelenlegi feltételekkel vállalja a finanszírozást.

1. A Közgyűlés az önkormányzat és a KMKK Középkélet-magyarországi Közlekedési Központ Zrt. közötti közszolgáltatási szerződés módosítását az 1. melléklet szerint jóváhagyja és felhatalmazza a polgármestert annak aláírására.

Határidő: 2018. december 31.

Felelős: Fekete Zsolt polgármester

2. Salgótarján Megyei Jogú Város Önkormányzatának Közgyűlése a helyi személyszállítási közszolgáltatások regionális vagy elővárosi személyszállítási szolgáltatásokkal történő ellátására az önkormányzat és Magyarország Innovációs és Technológiai Minisztere között kötendő megállapodást a 2. melléklet szerint jóváhagyja és felhatalmazza a polgármestert annak aláírására.

Határidő: 2018. december 31.

Felelős: Fekete Zsolt polgármester

3. Salgótarján Megyei Jogú Város Önkormányzatának Közgyűlése felhatalmazza a polgármestert 2019. január 1. napjától 2019. június 14. napjáig terjedő időszakra vonatkozóan a salgóbányai és somoskői tanulók somoskőújfalui iskolába történő szállítására érdekében kötendő, a 2. mellékletben rögzített különcélú menetrend szerinti járatra vonatkozó szerződés megkötésére, legfeljebb 2.569.600,- Ft + Áfa erejéig.

Határidő: 2018. december 31.

Felelős: Fekete Zsolt polgármester

Salgótarján, 2018. december 19.




Fekete Zsolt
polgármester

KÖZSZOLGÁLTATÁSI SZERZŐDÉS MÓDOSÍTÁSA

amely létrejött

egyrésről

Salgótarján Megyei Jogú Város Önkormányzata (3100 Salgótarján, Múzeum tér 1., törzsszám: 735287, bankszámlaszám: K&H Bank Zrt. 10402142-49565051-57501001, adószám: 15735289-2-12, képviseli: Fekete Zsolt polgármester) - továbbiakban: **Megrendelő**

másrészről a

KMKK Középképlet-magyarországi Közlekedési Központ Zrt. (5000 Szolnok, Nagysándor József út 24., adószám: 24200936-2-16, cégjegyzékszám: 16-10-001794, bankszámlaszám: 10404993-50526678-75761016, képviseli: Uti Csaba Mihály vezérigazgató) - továbbiakban **Szolgáltató** –

(továbbiakban együtt: Felek) között, Salgótarján megyei jogú város helyi közösségi autóbusz-közlekedésének biztosítása érdekében 2004. december 30. napján megkötött, többször módosított közszolgáltatási szerződés (továbbiakban: Szerződés) alábbi módosítására.

PREAMBULUM

1. Felek megállapítják, hogy közöttük 2004. december 30. napjával az autóbusszal végzett menetrend szerinti személyszállítás ellátására vonatkozó közszolgáltatási szerződés jött létre, mely szerződés 2018. december 31. napján lejár.
2. Megrendelő rögzíti, hogy a közszolgáltatás 2019. január 1. napjától való biztosítása érdekében a személyszállítási szolgáltatásokról szóló 2012. évi XLI. törvény (továbbiakban: törvény) szerinti nyílt pályázati eljárást hirdetett meg, mely eljárás eredménytelenül zárult.
3. A törvény 24.§ (4) bekezdése értelmében az ellátásért felelős Önkormányzat az 1370/2007/EK rendelet 5. cikk (5) bekezdésével összhangban közvetlenül bízta meg a közszolgáltatással az általa kiválasztott és a feladatot vállaló közlekedési szolgáltatót, ha
 - a) a pályázati vagy ajánlatkérésen alapuló eljárás megfelelő pályázat, illetve ajánlat hiányában eredménytelenül zárult, vagy
 - b) a szolgáltatás megkezdése a pályázati vagy ajánlatkérésen alapuló eljárás keretében kiválasztott közlekedési szolgáltatóval ellehetetlenült, vagy
 - c) a korábbi közlekedési szolgáltatóval megkötött közszolgáltatási szerződés azonnali vagy idő előtti felmondásának van helye, vagy
 - d) egyéb okból veszélybe kerül a közszolgáltatás folyamatossága.A (4) bekezdés szerinti esetekben a megbízás a közszolgáltatási szerződés megkötésére vagy annak közös megegyezésen alapuló módosítására irányuló új eljárás lebonyolításához elegendő időtartamra, de legfeljebb 2 évre szólhat.

Az 1370/2007/EK rendelet 5. cikk (5) bekezdése alapján „a szolgáltatásnyújtás megszakadása vagy ilyen helyzet közvetlen kockázata esetén az illetékes hatóság sürgős intézkedést

hozhat. Ez a sükséghelyzeti intézkedés közszolgáltatási szerződés közvetlen odaítélése, közszolgáltatási szerződés meghosszabbítására vonatkozó hivatalos megállapodás vagy meghatározott közszolgáltatások nyújtásának előírásaként hozható meg." A közszolgáltatási szerződés sükséghelyzeti intézkedés révén való odaítélése vagy meghosszabbítása, vagy az ilyen szerződés előírása nem szólhat két évnél hosszabb időtartamra.

I. MEGÁLLAPODÁS TÁRGYA

1. Tekintettel a Preambulumban foglaltakra, továbbá arra, hogy a Szolgáltató biztosítja 2018. december 31-ig a helyi személyszállítási közszolgáltatást, Felek megegyezése alapján Megrendelő megbízza, Szolgáltató elvállalja Salgótarján Megyei Jogú Város közigazgatási területén a helyi személyszállítás közszolgáltatás biztosítását a Preambulum 1. pontja szerinti közszolgáltatási szerződésben foglalt változatlan feltételek és kötelezettségek szerint, az alábbiakban foglalt módosításokkal:

2. A Közszolgáltatási Szerződés VI. fejezet 3. pontja kiegészül az alábbiakkal:

„A Szolgáltató a személyszállítási szolgáltatásokról szóló 2012. évi XLI. törvény 30. §-a alapján jogosult a 2019. január 01. és december 31. közötti helyi személyszállítási közszolgáltatásnak a bevétellel nem fedezett indokolt költségeinek – előreláthatólag éves 360.000.000 forintnak – az ellentételezésére, a Megrendelő köteles az ellentételezés támogatásként történő megfizetésére az alábbiak szerint.

A Megrendelő 2019. évben a Szolgáltató részére 200.000.000 Ft, azaz Kettőszázmillió forint előleget biztosít. Az előleg megfizetése két részletben történik, 2019. április 30-ig 100.000.000 Ft-ot, azaz Egyszázmillió forintot, 2019. augusztus 15-ig 100.000.000 Ft-ot, azaz Egyszázmillió forintot fizet meg a Megrendelő a Szolgáltató részére. A Szolgáltató 2020. március 31-ig köteles a kapott támogatás felhasználásával, illetőleg a bevételekkel nem fedezett indokolt költségekkel a Megrendelő felé a 10. sz. melléklet szerinti séma szerint elszámolni.

A Szolgáltató az elszámolás alapján jogosult a közszolgáltatás indokolt költségei és a bevételei (ide értve a bármely jogcímen kapott támogatást is) különbözetének megtérítésére, amelyet a Megrendelő 2020. május 15-ig köteles megfizetni.”

3. A Közszolgáltatási Szerződés IX. fejezet 1. pontja kiegészül az alábbi bekezdéssel:

„Felek rögzítik, hogy a 2018. december-án kötött szerződésmódosítással jelen szerződés hatályát közös megegyezéssel 2019. december 31. 24.00 óráig meghosszabbítják.”

4. A Közszolgáltatási szerződés

- a.) 5. sz. melléklete helyébe jelen szerződés 1. sz. melléklete,
 - b.) 6/a. sz. melléklete helyébe jelen szerződés 2. sz. melléklete,
 - c.) 6/b. sz. melléklete helyébe jelen szerződés 3. sz. melléklete,
 - d.) 7. sz. melléklete helyébe jelen szerződés 4. sz. melléklete,
 - e.) 8. sz. melléklete helyébe jelen szerződés 5. sz. melléklete,
 - f.) 10. sz. melléklete helyébe jelen szerződés 6. sz. melléklete,
- lép.

II. VEGYES RENDELKEZÉSEK

1. Jelen szerződés aláírása napján lép hatályba és a Közzolgáltatási Szerződés jelen módosítással nem érintett részei változatlan tartalommal hatályban maradnak.
2. Felek a jelen szerződést kölcsönös elolvasás és értelmezés után, jognyilatkozat tételre jogosult képviselőjük útján, mint akaratukkal mindenben megegyezőt 6 egyező példányban jóváhagyólag aláírták, melyből mindkét felet 3-3 példány illeti meg.
3. Jelen megállapodásban nem szabályozott kérdésekben a személyszállítási törvényt, valamint Polgári Törvénykönyvet kell megfelelően alkalmazni.
4. Jelen megállapodást Salgótarján Megyei Jogú Város Közgyűlése a/2018. (XII.20.) számú határozatával hagyta jóvá.

Salgótarján, 2018. december

Megrendelő
Fekete Zsolt
polgármester

Szolgáltató
Uti Csaba Mihály
vezérigazgató

Ellenjegyző:

dr. Varga Tamás
aljegyző

Pénzügyi ellenjegyző:

Egyed Andrásné
irodavezető

A helyi tömegközlekedés igénybevételének szabályai

Szerződő felek Salgótarján közigazgatási területén menetrend szerint közlekedő helyi autóbusszjáratok igénybevételére vonatkozó szabályokat az alábbiak szerint állapítják meg:

I.

A menetdíj megfizetése

(1) A helyi autóbusszjáratot utazás céljából a menetdíj megfizetése mellett bárki igénybe veheti. A menetdíj megfizetése előre, valamint a fedélzeten váltott menet- és bérletjegyekkel történik. A menet- és bérletjegy a menetdíj megfizetésének bizonyítéka.

(2) A menetjegy vonaljegy, amely egyszeri utazásra jogosít a vonal teljes hosszán. Az előre váltott menetjegyet az utazás megkezdésekor az utas köteles az autóbuszra felszerelt jegyérvényesítővel érvényesíteni. Az utazás megszakítása esetén a menetjegy a további útszakaszra érvényességét veszti. Érvénytelen menetjeggyel vagy menetjegy nélkül utazó utasnak a teljes árú menetdíjon felül pótdíjat kell fizetni.

(3) A bérletjegy mindazok részére, akik a helyi autóbusszjáratokat rendszeresen igénybe veszik, kedvezményes utazást biztosít.

Összvonalas, tanuló, és nyugdíjas bérletjegy váltható, melyek az összes helyi autóbusszvonalon érvényesek.

A viteldíjak a Törvény 31.§ (1) bekezdése alapján az ÁFÁ-t nem tartalmazzák.

(4) Kedvezményes bérletjegy váltására a jogosultságot a közforgalmú személyszállítási utazási kedvezményekről szóló 85/2007. (IV.25.) Korm. rendelet szabályozza, valamint jelen Közszolgáltatási Szerződésben foglaltak szabályozzák.

(5) 1. Kedvezményes összvonalas kísérő bérletre azon személyek jogosultak, akiknek a gyermeke

Salgótarján megyei jogú város közigazgatási területén lakóhellyel, illetve ennek hiányában tartózkodási hellyel rendelkezik,

az Illyés Gyuláné Óvoda, Általános Iskola, Speciális Szakiskolával (3100 Salgótarján, Acélgyári út 3/A.) (a továbbiakban: intézmény) óvodai, illetve tanulói jogviszonyban áll,

magasabb összegű családi pótlékban részesül,

rendszeres gyermekvédelmi kedvezményre jogosult és

akik nem jogosultak a közforgalmi személyszállítási utazási kedvezményekről szóló 85/2007. (IV.25.) Kormányrendelet szerinti utazási kedvezmények bármelyikére.

2. A kedvezményes összvonalas kísérő bérletet családonként 2 fő kísérő veheti igénybe.

3. A kísérői bérletre vonatkozó kérelmet az intézménybe lehet benyújtani, erre a célra kialakított formanyomtatványon. A jogosultság feltételeinek fennállását az intézmény

megvizsgálja, majd a kérelmet a javaslatával együtt továbbítja a Salgótarján Megyei Jogú Város Önkormányzatához.

4. Az Önkormányzat a javaslatban szereplő személy részére igazolást állít ki. Az igazolás alapján a KMKK – az általa meghatározott bérletpénztárban- kiadja a kedvezményes összvonalas kísérői bérlet megvásárlásához szükséges igazolványt és az ahhoz tartozó bérletjegyet.

5. A kedvezményes összvonalas kísérői bérlet használatára a bérletigazolványon feltüntetett személyek illetékesek. A kísérők a kedvezményre való jogosultságot bármely személyi azonosításra alkalmas igazolvány felmutatásával együtt kötelesek igazolni.

6. A jogosultsági feltételekben bekövetkező változást a jogosult 5 napon belül köteles bejelenteni az intézmény vezetőjéhez, aki erről az Önkormányzatot 3 napon belül köteles tájékoztatni.

(6) Menet- és bérletjegy az üzemeltető által fenntartott elővételi pénztáraknál és egyéb jegyárúsító helyeken, valamint menetjegy az autóbuszon készpénzfizetés ellenében váltható.

(7) A 6/a-6/b. számú mellékletben meghatározott járatokat bérlettel, illetve az autóbuszon váltott menetjeggyel lehet igénybe venni. Az autóbuszon váltott menetjegy ára az elővételben váltható menetjegy árával egyezik meg.

II.

A bérletjegy érvényessége

A bérletjegyek a naptári hónap 1-jén 0.00 órától a követő hónap 5-én 24.00 óráig érvényesek.

A félhavi bérletjegyek 1-jén 0.00 órától 15-én 24.00 óráig, illetve 16-án 0.00 órától a tárgyhót követő hó 5. napján 24.00 óráig érvényesek.

III.

Érvénytelenségi esetek

(1) Érvénytelen a bérletjegy, ha:

- azt önkényesen módosították, abban törlések, javítások történtek,
- azzal nem a jogos tulajdonosa utazik,
- azt oly mértékben megrongálták, hogy érvényességét megállapítani nem lehet,
- az utas nem a megjelölt érvényességi időn belül használja fel utazásra,
- az utas nem a feltüntetett helységben vagy vonalon használja fel utazásra,
- a bérletjegyről a bérlet-, vagy diákigazolvány száma hiányzik.

(2) Érvénytelen bérletjeggyel vagy bérletjegy nélkül utazó utasnak autóbuszon váltott menetjegy árat és pótdíjat kell fizetni.

IV. Díjak:

Menetjegy ára:	
- autóbuszon	272 Ft
- elővételben	165 Ft
- tömbös	1.531 Ft
(2) Bérletjegyek ára:	
- összvonalas havi	4.906 Ft
- összvonalas félhavi	3.189 Ft
- tanuló, nyugdíjas havi	1.717 Ft
- tanuló 12 havi	19.374 Ft
- kedvezményes összvonalas kísérő bérlet	1.717 Ft

V. Pótdíjak

(1) A megállapított viteldíjon felül

1. Pótdíjak:

3.150 Ft pótdíjat fizet az, aki

- az utazási feltételek megsértésével olyan tárgyat (vagy élőállatot) visz be az autóbuszba, amely kézipoggyászként nem szállítható,
- a járművet poggyászával, ruházatával vagy más módon beszennyezi.

6.299 Ft összegű pótdíjat köteles fizetni az, aki

- jegy nélkül vagy érvénytelen jeggyel, bérlettel, utazási igazolvánnyal kísérli meg az utazást, vagy valamilyen kedvezményt jogtalanul vesz igénybe,

7.874 Ft pótdíjat fizet- a menetdíjon felül – aki a fizetési kötelezettségének a helyszínen, vagy 8 napon belül nem tesz eleget.

- (2) Amennyiben az utas érvényes bérlettel rendelkezik, de azt az ellenőrzés során felmutatni nem tudja, 15 napon belül a KMKK Középkelet-magyarországi Közlekedési Központ Zrt. által kijelölt helyen történő bemutatás esetén mentesül a pótdíj megfizetése alól, 394 Ft összegű bérletbemutató díjat köteles megfizetni.

A Szolgáltató visszatéríti – a kedvezmény nélküli vagy a kedvezményes árú– névre szóló a szolgáltató vagy megbízottja által értékesített:

- a) bérleteket az érvényességi idő megkezdése előtt teljesáron,
- b) havi bérleteket az érvényességi idő kezdetétől az 5. napig, ha még nem érvényesítették, akkor teljesáron, ha már érvényesítették, akkor 50%-os áron,
- c) havi bérleteket az érvényességi idő 6. napjától a 15. napig 50%-os áron, Salgótarján Helyközi Autóbusz-állomás bérletpénztárában.

A kezelési költség mértéke a visszatérítendő díjtermék (jegy, bérlet) árának a 10 %-a, de legalább 100.-Ft.

KIMUTATÁS
a helyközi járatok helyi vonalakkal közös szakaszairól
Salgótarján

Helyközi vonal megnevezése:

- I. 3015 Salgótarján – Cered - Szilaspogony,
3022 Salgótarján – Cered – Istenmezeje

Közös megállóhely(ek) megnevezése:

Salgótarján, Füleki út - Kohász Művelődési Központ - Salgótarján Salgó kapu-
Salgótarján Új temető - Pintér telep – Salgótarján Erőmű – Zagyvarónai elágazó

Járatszámok tételes felsorolása:

3015/3, 1, 21, 23, 53, 33, 35, 41, 43, 39, 47, 45, 49, 51, 8, 12, 10, 18, 20, 4, 38,
40, 66, 42, 60, 7, 16, 28, 26, 30, 205, 204.
3022/5, 11, 7, 9, 13, 4, 8, 12.

- II. 1347 Eger – Tarnalelesz – Mátraterenye - Salgótarján
1349 Eger – Bükkszék – Mátraterenye - Salgótarján
1352 Eger – Recsk - Salgótarján
3024 Salgótarján - Bárna
3030 Salgótarján – Mátranovák - Mátraterenye
3034 Salgótarján – Mátraszele – Parádfürdő

Közös megállóhely(ek) megnevezése:

Salgótarján, Füleki út - Kohász Művelődési Központ - Salgótarján Salgó kapu -
Salgótarján Új temető - Pintér telep

Járatszámok tételes felsorolása:

1347/1, 2,3
1349/2, 4, 9, 10, 11, 13, 8, 14,6,1,3,5
1352/3, 12,1,5,7,2,202,6,14,10
3024/33, 3, 5, 7, 11, 13, 35, 19, 17, , 21, 2, 4, 6, 16, 8, 14, 26, 24, 12, 30, 20, 22,
32,
3030/3, 5, 47, 21, 1, 27, 25, 49, 29, 31, 33, 39, 45, 2, 10, 14, 12, 38, 16, 20, 18,
62, 6, 24, 32, , 34, 36, 64, 48, 229
3034/3, 17, 5, 11, 9, 2, 4, 6, 13, 14, 8,10.

III. 3044 Salgótarján – Kazár – Mizserfa

Közös megállóhely(ek) megnevezése:

Salgótarján Megyeháza – Salgótarján ÉMÁSZ – Forgách telep, sz.ib.

Járatszámok tételes felsorolása:

3044/1, 9, 4, 8.

3045 Salgótarján – Vizslás – Kazár – Mizserfa - Mátraszele

Közös megállóhely(ek) megnevezése:

Salgótarján Megyeháza - Salgótarján SVT - Salgótarján külső pu.b.út –
Salgótarján Volán központ - Salgótarján Csokonai út, Szak. isk. - Salgótarján
(Z.pálf.) Rózsaafa, bej. út - Salgótarján (Z.pálfalva) újt.elág

Járatszámok tételes felsorolása:

3045/9, 7, 81, 5, 13, 11, 19, 23, 25, 27, 29, 31, 33, 39, 41, 3, 45, 71, 49, 53, 57,
59, 61, 63, 69, 65, 68, 6, 12, 8, 2, 18, 20, 80, 82, 22, 26, 30, 34, 40, 52, 70,
48, 74, 54, 56, 58, 64, 15, 75, 76, 72, 39.

IV. 1010 Salgótarján – Szécsény – Balassagyarmat – Budapest

1012 Salgótarján – Nógrádmegyer - Budapest

1305 Salgótarján – Bátonyterenye – Pásztó - Gyöngyös

1351 Eger – Pétervására – Bátonyterenye - Salgótarján

1384 Miskolc – Ózd - Salgótarján

3038 Salgótarján – Bátonyterenye - Szuha

3051 Salgótarján – Bátonyterenye – Dorogháza - Szuha

3052 Salgótarján – Bátonyterenye – Mátramindszent - Szuha

3055 Salgótarján - Bátonyterenye

3058 Salgótarján - Bátonyterenye (Maconka)

3060 Salgótarján – Bátonyterenye – Pásztó - Szurdokpüspöki

3061 Salgótarján – Bátonyterenye – Pásztó - Buják

3062 Salgótarján – Bátonyterenye – Pásztó - Szirák

3063 Salgótarján – Bátonyterenye – Pásztó - Csécse

3064 Salgótarján – Tar - Pásztó

3065 Salgótarján – Bátonyterenye – Mátraszőlős - Pásztó

3066 Salgótarján – Bátonyterenye – Mátraverebély (Szentkút)

3070 Salgótarján – Lucfalva – Kisbárkány – Tar - Pásztó

3072 Salgótarján – Ságújfalu – Szécsény - Pásztó

3075 Salgótarján – Nógrádmegyer - Szécsény

3080 Salgótarján – Ságújfalu – Szécsény - Balassagyarmat

3081 Salgótarján – Balassagyarmat - Szügy

3082 Salgótarján – Ludányhalászi - Szécsény - (Pösténypusztá)

3126 Salgótarján - Kisterenye vá. – Bátonyterenye - Mátranovák

Közös megállóhely(ek) megnevezése:

Salgótarján Megyeháza - Salgótarján SVT - Salgótarján külső pu.b.út -
 Salgótarján Volán központ - TESCO Áruház - Salgótarján (Z.pálfalva) felülj. -
 Salgótarján Szécsényi útelág – Salgótarján B.aljai felüljáró

Járatszámok tételes felsorolása:

1010/111, 113, 133, 149, 126, 132, 156, 161.

1012/2

1305/1, 5, 6, 8,7,9,11,13,2,4,16

1351/3, 4,1,203,2

1384/217, 218

3038/1, 4,5

**3051/3, 5, 51, 37, 7, 9, 17, 11, 49, 13, 23, 25, 27, 29, 24, 2, 42, 36, 6, 10, 8, 34,
 14, 16, 20, 48, 22, 30, 28, 21, 38, 40,**

3052/9, 13, 19, 21, 20, 6, 8, 10, 12,14

**3055/1, 63, 25, 49, 41, 3, 7, 9, 17, 33, 13, 35, 15, 29, 45, 59, 27, 2, 42, 12, 30,
 20, 24, 62, 50, 58, 5, 23, 16, 48, 22, 19, 21, 221, 28, 258, 222, 224, 26,
 257.**

3058/5, 9, 3, 16, 4, 6, 8, 12,

3060/3, 19, 5, 9, 11, 13, 15, 7, 17, 2, 4, 6, 18, 10, 20,

3061/3, 5, 2, 4, 6,

3062/4, 14,

3063/1, 4,

3064/1, 3, 5, 2, 6,7,8

3065/1, 2

3066/1, 2, 3, 5, 10,

**3070/9, 11, 15, 19, 27, 31, 35, 67, 39, 47, 43, 45, 49, 51, 63, 55, 57, 4, 8, 58, 10,
 68, 12, 14, 16, 52, 22, 46, 26, 32, 34, 38, 40, 42, 48, 37, 6, 17, 1.**

3072/3, 5, 15, 13, 1, 24, 6, 32, 34, 18, 8, 14, 16,2

**3075/3, 5, 7, 11, 13, 17, 23, 27, 31, 1, 39, 35, 45, 49, 53, 61, 4, 10, 14, 16, 18,
 20, 24, 28, 30, 34, 36, 2, 42, 46, 48, 56, 15, 39, 40**

**3080/11, 17, 19, 21, 23, 25, 29, 31, 33, 37, 39, 41, 45, 49, 51, 55, 57, 59, 61, 2,
 4, 6, 12, 8, 10, 14, 18, 20, 56, 58, 24, 26, 62, 28, 32, 38, 44, 46, 52, 47, 74,**

3081/1, 4, 5, 9, 12,

3082/1, 5, 9, 11, 17, 2, 16, 6, 8, 12,

3126/15, 12,1.

- V. 1305 Salgótarján –Bátonyterenye – Pásztó - Gyöngyös
 3038 Salgótarján – Bátonyterenye - Szuha
 3051 Salgótarján – Bátonyterenye – Dorogháza - Szuha
 3052 Salgótarján – Bátonyterenye – Mátramindszent - Szuha
 3055 Salgótarján - Bátonyterenye
 3058 Salgótarján - Bátonyterenye (Maconka)
 3060 Salgótarján – Bátonyterenye – Pásztó - Szurdokpüspöki
 3061 Salgótarján – Bátonyterenye – Pásztó - Buják
 3062 Salgótarján – Bátonyterenye – Pásztó - Szirák
 3063 Salgótarján – Bátonyterenye – Pásztó - Csécse
 3064 Salgótarján – Tar - Pásztó
 3065 Salgótarján – Bátonyterenye – Mátraszőlős - Pásztó
 3070 Salgótarján – Lucfalva – Kisbárkány – Tar - Pásztó
 3126 Salgótarján - Kisterenye vá. – Bátonyterenye - Mátranovák

Közös megállóhely(ek) megnevezése:

Salgótarján Megyeháza - Salgótarján SVT - Salgótarján külső pu.b.út -
 Salgótarján Volán központ - TESCO Áruház - Salgótarján (Z.pálfalva) felülj. -
 Salgótarján Budapesti úti rendelő - Salgótarján Szécsényi útelág - Kotyháza
 telep - Salgótarján Épületelemgyár - Salgótarján B.aljai felüljáró.

Járatszámok tételes felsorolása:

1305/1, 5, 6, 8,7,9,11,13,2,4,10
3038/1, 4, 5,
3051/3, 5, 51, 37, 7, 9, 17, 11, 49, 13, 23, 25, 27, 29, 24, 2, 42, 36, 6, 10, 8, 34,
14, 16, 20, 48, 22, 30, 28, 21, 38, 40,
3052/9, 13, 19, 21, 20, 6, 8, 10, 12,14
3055/1, 63, 25, 49, 41, 3, 7, 9, 43, 17, 33, 13, 35, 15, 29, 45, 59, 27, 4, 2, 42, 12,
30, 20, 24, 62, 50, 58, 19, 5, 23, 16, 48,,12, 21, 221, 28, 258, 222, 224,26,
27.
3058/5, 9, 3, 16, 4, 6, 8, 12,
3060/3, 19, 5, 9, 11, 13, 15, 7, 17, 2, 4, 6, 18, 10, 20,
3061/3, 5, 2, 4, 6,
3062/4, 14,
3063/1, 4,
3064/1, 3, 5, 2, 6,7,8
3065/1, 2
3070/9, 11, 15, 19, 27, 31, 35, 67, 39, 47, 43, 45, 49, 51, 63, 55, 57, 4, 8, 58, 10,
68, 12, 14, 16, 52, 22, 46, 26, 32, 34, 38, 40, 42, 48, 37, 6, 17, 1.
3126/15, 12,1.

- VI. 1010 Salgótarján – Szécsény – Balassagyarmat – Budapest
 1012 Salgótarján – Nógrádmegyer - Budapest
 1305 Salgótarján – Bátonyterenye – Pásztó - Gyöngyös
 1307 Salgótarján- Pásztó-Apc- Hatvan
 1351 Eger – Pétervására – Bátonyterenye - Salgótarján
 1384 Miskolc – Ózd - Salgótarján
 3038 Salgótarján – Bátonyterenye - Szuha
 3051 Salgótarján – Bátonyterenye – Dorogháza - Szuha
 3052 Salgótarján – Bátonyterenye – Mátramindszent - Szuha
 3055 Salgótarján - Bátonyterenye
 3058 Salgótarján - Bátonyterenye (Maconka)
 3064 Salgótarján – Tar - Pásztó
 3060 Salgótarján- Bátonyterenye-Pásztó- Szurdokpuspöki
 3070 Salgótarján – Lucfalva – Kisbárkány – Tar - Pásztó
 3080 Salgótarján – Ságújfalu – Szécsény - Balassagyarmat
 3126 Salgótarján - Kisterenye vá. – Bátonyterenye - Mátranovák

Közös megállóhely(ek) megnevezése:

Salgótarján (Z.pálfalva) felüljáró- Salgótarján. B.aljai felüljáró

1010/126, 132, 111, 113, 133, 149, 156, 161

1012 /2

1305 /1, 7, 9, 11, 13, 2, 4, 6, 8, 10

1307/3, 11, 7, 4, 8

1351/3, 203 4, 2

1384/217, 218

3038 /1

3051 /51

3052/9,8, 14, 12

3055 /5, 9, 17 ,33, 13, 20, 28, 24, 16, 7

3058 /5, 9, 3

3064 /1, 3, 6

3060/13

3070 /19, 31, 16, 52, 32, 34, 6, 42, 17

3080 /11, 19, 21, 29, 31, 37, 49, 18, 20, 56, 74, 58, 28, 38, 44, 23, 24

3126/1, 12.

- VII. 1351 Eger – Pétervására – Bátonyterenye - Salgótarján
 3038 Salgótarján – Bátonyterenye - Szuha
 3051 Salgótarján – Bátonyterenye – Dorogháza - Szuha
 3052 Salgótarján – Bátonyterenye – Mátramindszent - Szuha
 3055 Salgótarján - Bátonyterenye
 3058 Salgótarján - Bátonyterenye (Maconka)
 3060 Salgótarján- Bátonyterenye-Pásztó- Szurdokpuspöki
 3064 Salgótarján – Tar - Pásztó

3070 Salgótarján – Lucfalva – Kisbárcány – Tar - Pásztó
 3080 Salgótarján – Ságújfalu – Szécsény - Balassagyarmat
 3126 Salgótarján - Kisterenye vá. – Bátonyterenye - Mátranovák

Közös megállóhely(ek) megnevezése:

Salgótarján, Eperjes-telep

1351/1, 3, 4

3038 /1

3051/51

3052/9

3055 /7, 5, 9, 17, 33, 13, 16, 20, 28, 24

3058 /5, 9, 3

3060 /13

3064 /1, 3, 6

3070/19, 31, 16, 52, 32, 34, 6, 42

3080 /11, 19, 21, 29, 31, 37, 49, 18, 20, 56, 74, 58, 28, 38, 44, 23, 24

3126/1, 12.

VIII. 3084 Salgótarján – Karancskeszi – Litke - Balassagyarmat

3090 Salgótarján – Karancskeszi - Ipolytarnóc

3092 Salgótarján – Etes

3094 Salgótarján – Karancsberény

Közös megállóhely(ek) megnevezése:

Károly akna sz. bolt – Kövár út 42.

Járatszámok tételes felsorolása

3084/11, 15, 1, 17, 61, 57, 35, 27, 39, 49, 66, 54, 2, 6, 16, 14, 18, 58, 60, 24, 64,
28,

3090/15, 21, 23, 33, 41, 43, 49, 45, 35, 47, 55, 59, 67, 61, 65, 75, 85, 93, 6, 10,
12, 18, 20, 28, 26, 32, 42, 40, 38, 44, 52, 56, 54, 62, 68, 66, 76, 72, 74, 82,
86, 88, 92, 3, 43, 57, 25, 95, 98, 46, 96, 264

3092/9, 17, 81, 19, 25, 27, 21, 31, 33, 37, 39, 43, 29, 47, 53, 63, 61, 59, 67, 71,
73, 2, 12, 82, 20, 22, 26, 8, 32, 36, 44, 48, 50, 56, 80, 10, 72, 3, 9, 1, 4, 5

3094/5, 7, 19, 13, 15, 17, 21, 3, 29, 31, 33, 1, 39, 45, 47, 2, 8, 10, 12, 14, 16, 18,
22, 4, 28, 48, 32, 38, 42, 6.

KIMUTATÁS

Salgótarján város közigazgatási területén – helyi tarifával – közlekedő további helyközi járatokról

Helyközi vonal megnevezése:

- I. 3015 Salgótarján – Cered - Szilaspogony
3022 Salgótarján – Cered – Istenmezeje

Helyközi autóbusszjáratok helyi tarifával érintett – közös vonalszakaszon túli – megállóhely(ei):

Salgótarján (Z.róna) alsó - Salgótarján Rónarész - Salgótarján (Z.róna) telep – Szilvaskő

Járatszámok tételes felsorolása:

3015/3, 1, 21, 23, 53, 33, 35, 41, 43, 39, 47, 45, 49, 51, 8, 12, 10, 18, 20, 4, 38,
40, 66, 42, 60, 7, 16, 28, 26, 30, 204, 205.

3022/5, 11, 7, 9, 13, 4, 8, 12.

- II. 1347 Eger – Tarnalelesz – Mátraterenye - Salgótarján
1349 Eger – Bükkszék – Mátraterenye - Salgótarján
1352 Eger – Recsk - Salgótarján
3024 Salgótarján - Bárna
3030 Salgótarján – Mátranovák - Mátraterenye
3034 Salgótarján – Mátraszele – Parádfürdő

Helyközi autóbusszjáratok helyi tarifával érintett – közös vonalszakaszon túli – megállóhely(ei):

Salgótarján Ötvözetgyár-Vasipari Kutatóintézet

Járatszámok tételes felsorolása:

1347/1, 2,3

1349/2, 4, 9, 10, 11, 13, 8, 14,6,1,3,5

1352/3, 12,1,5,7,2,202,6,14,10

3024/33, 3, 5, 7, 11, 13, 35, 19, 17, 21, 2, 4, 6, 16, 8, 14, 26, 24, 12, 30, 20, 22,
32,

3030/3, 5, 47, 21, 1, 27, 49, 29, 31, 33, 39, 45, 2, 10, 14, 12, 38, 16, 20, 18, 62,
6, 24, 32,, 34, 36, 64, 48, 229

3034/3, 17, 5, 11, 9, 2, 4, 6, 13, 14, 8,10.

III. 3045 Salgótarján – Vizslás – Kazár – Mizserfa - Mátraszele

Helyközi autóbusszjáratok helyi tarifával érintett – közös vonalszakaszon túli – megállóhely(ei):

Salgótarján (Z.p.) Nagymező út - Salgótarján (Z.p.) Kálmán Imre b.út

Járatszámok tételes felsorolása:

3045/9, 7, 81, 5, 13, 11, 19, 23, 25, 27, 29, 31, 33, 39, 41, 3, 45, 71, 49, 53, 57, 59, 61, 63, 69, 65, 68, 6, 12, 8, 2, 18, 20, 80, 82, 22, 26, 30, 34, 40, 52, 70, 48, 74, 54, 56, 58, 64, 15, 75, 76, 72, 39.

IV. 1010 Salgótarján – Szécsény – Balassagyarmat - Budapest

3072 Salgótarján – Ságújfalu – Szécsény - Pásztó

3075 Salgótarján – Nógrádmegyer - Szécsény

3080 Salgótarján – Ságújfalu – Szécsény - Balassagyarmat

3081 Salgótarján – Balassagyarmat - Szügy

3082 Salgótarján - Ludányhalászi - Szécsény (Pösténypusztá)

Helyközi autóbusszjáratok helyi tarifával érintett – közös vonalszakaszon túli – megállóhely(ei):

Csókási erdészház

Járatszámok tételes felsorolása:

1010/111, 113, 133, 149, 126, 132, 156, 161.

3072/3, 5, 15, 13, 1, 24, 6, 32, 34, 18, 8, 14, 16,2

3075/3, 5, 7, 11, 13, 17, 23, 27, 31, 1, 39, 35, 45, 49, 53, 61, 4, 10, 14, 16, 18, 20, 24, 28, 30, 34, 36, 2, 42, 46, 48, 56, 15, 39,40

3080/11, 17, 19, 21, 23, 25, 29, 31, 33, 37, 39, 41, 45, 49, 51, 55, 57, 59, 61, 2, 4, 6, 12, 8, 10, 14, 18, 20, 56, 58, 24, 26, 62, 28, 32, 38, 44, 46, 52, 47, 74,

3081/1, 4, 5, 9, 12,

3082/1, 5, 9, 11, 17, 2, 16, 6, 8, 12.

V. 1305 Salgótarján – Bátorlyterenye – Pásztó - Gyöngyös

1384 Miskolc – Ózd - Salgótarján

3038 Salgótarján – Bátorlyterenye - Szuha

3051 Salgótarján – Bátorlyterenye – Dorogháza - Szuha

3052 Salgótarján – Bátorlyterenye – Mátramindszent - Szuha

3055 Salgótarján - Bátorlyterenye

3058 Salgótarján - Bátorlyterenye (Maconka)

3060 Salgótarján – Bátorlyterenye – Pásztó - Szurdokpüspöki

3061 Salgótarján – Bátorlyterenye – Pásztó - Buják

3062 Salgótarján – Bátorlyterenye – Pásztó - Szirák

3063 Salgótarján – Bátorlyterenye – Pásztó - Csecse

3064 Salgótarján – Tar - Pásztó

3065 Salgótarján – Bátorlyterenye – Mátraszőlös - Pásztó

3126 Salgótarján - Kisterenye vá. – Bátorlyterenye - Mátranovák

Helyközi autóbusszjáratok helyi tarifával érintett – közös vonalszakaszon túli – megállóhely(ei):

Ipari Park

Járatszámok tételes felsorolása:

1305/1, 5, 6, 8,7,9,11,13,2,4,10

3038/4,1,5

3051/3, 5, 51, 37, 7, 9, 17, 11, 49, 13, 23, 25, 27, 29, 24, 2, 42, 36, 6, 10, 8, 34, 14, 16, 20, 48, 22, 30, 28, 21, 38, 40,

3052/9, 13, 19, 21, 20, 6, 8, 10, 12,14

3055/1, 63, 25, 49, 41, 3, 7, 9, 43, 17, 33, 13, 35, 15, 29, 45, 59, 27, 4, 2, 42, 12, 30, 20, 24, 62, 50, 58, 19, 5, 23, 16, 48, 22, 21, 221, 28, 258, 222, 224, 26, 257.

3058/5, 9, 3, 16, 4, 6, 8, 12,

3060/3, 19, 5, 9, 11, 13, 15, 7, 17, 2, 4, 6, 18, 10, 20,

3061/3, 5, 2, 4, 6,

3062/4, 14,

3063/1, 4,

3064/1, 3, 5, 2, 6,7,8

3065/1, 2

3126/15, 12,1.

VI. 3084 Salgótarján – Karancskeszi – Litke – Balassagyarmat

3090 Salgótarján – Karancskeszi – Ipolytarnóc

3092 Salgótarján – Etes

3094 Salgótarján – Karancsberény

Helyközi autóbusszjáratok helyi tarifával érintett – közös vonalszakaszon túli – megállóhely(ei):

Dugdelpuszta

Járatszámok tételes felsorolása:

3084/11, 15, 1, 17, 19, 61, 57, 35, 27, 39, 49, 66, 54, 2, 6, 16, 14, 18, 58, 60, 24, 64, 28,

3090/15, 21, 23, 33, 41, 43, 49, 45, 35, 47, 55, 59, 67, 61, 65, 75, 85, 93, 6, ,10, 12, 18, 20, 28, 26, 32, 42, 40, 38, 44, 52, 56, 54, 62, 68, 66, 76, 72, 74, 82, 86, 88, 92, 3, 43, 57, 25, 95, 98, 46, 96, 264

3092/9, 17, 81, 19, 25, 27, 21, 31, 33, 37, 39, 43, 29, 47, 53, 63, 61, 59, 67, 71, 73, 2, 12, 82, 20, 22, 26, 8, 32, 36, 44, 48, 50, 56, 80, 10, 72, 3, 9, 1, 4, 5

3094/5, 7, 19, 13, 15, 17, 21, 3, 29, 31, 33, 1, 39, 45, 47, 2, 8, 10, 12, 14, 16, 18, 22, 4, 28, 48, 32, 38, 42, 6,17, 1.

VII. 3070 Salgótarján – Lucfalva – Kisbárkány – Tar - Pásztó

Helyközi autóbusszjáratok helyi tarifával érintett – közös vonalszakaszon túli – megállóhely(ei):

Kotyháza, bej.út.

3070/9, 11, 15, 19, 27, 31, 35, 67, 39, 47, 43, 45, 49, 51, 63, 55, 57, 4, 8, 58, 10, 68, 12, 14, 16, 52, 22, 46, 26, 32, 34, 38, 40, 42, 48, 37, 6.

A KMKK Zrt. salgótarjáni helyi járatú üzletágának autóbusz állománya

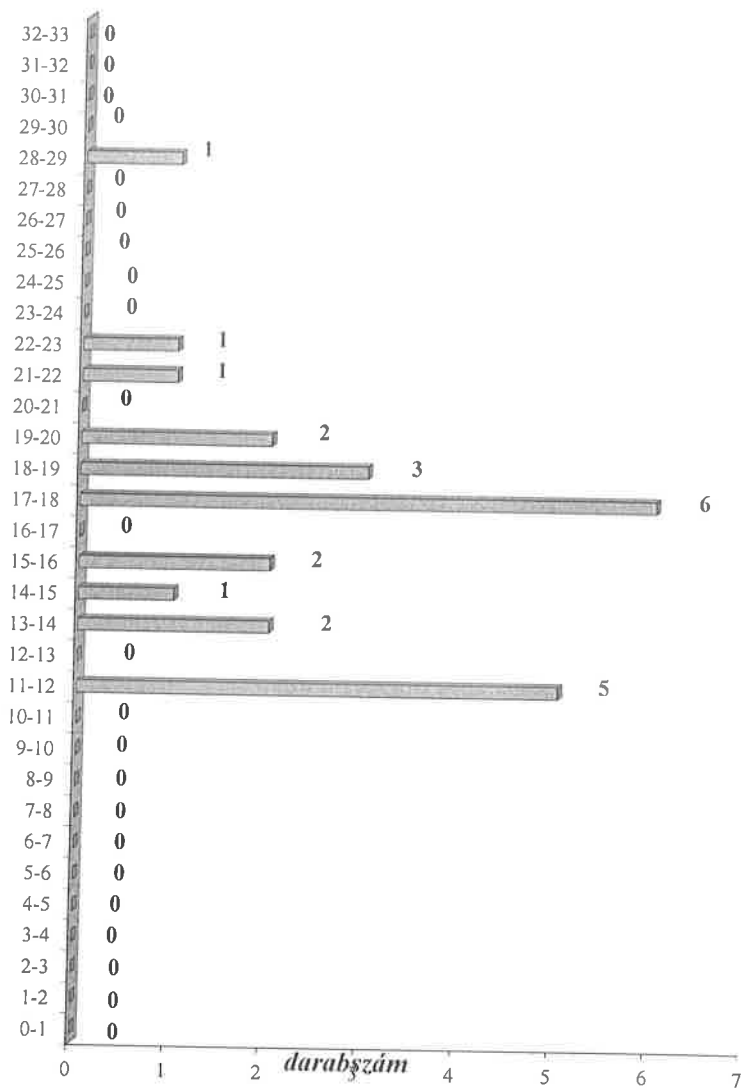
<i>ssz.</i>	<i>frsz.</i>	<i>típus</i>	<i>életkor (év) 2019.01.01.</i>	<i>kivitel</i>	<i>klímával szerelt</i>	<i>alacsony padlós</i>
1	MBZ-329	Ikarus 280.06	28	csuklós		
2	GMY-376	Ikarus 280.40 M	19	csuklós		
3	HCA-776	Ikarus C80.40 A	19	csuklós		
4	CKC-958	Ikarus 280.65	22	csuklós		
5	GFX-101	Ikarus 417.02	21	csuklós		1
6	JOX-714	Volvo 7000A	15	csuklós		1
7	JOX-715	Volvo 7000A	15	csuklós		1
8	LNT-781	Volvo 7000A	18	csuklós	1	1
9	LNT-782	Volvo 7000A	18	csuklós	1	1
10	LNT-783	Volvo 7000A	18	csuklós	1	1
11	HKZ-209	Ikarus 435.17	17	csuklós		
12	KXM-048	Volvo Alfa Localo	11	szóló	1	1
13	KXM-046	Volvo Alfa Localo	11	szóló	1	1
14	KXM-047	Volvo Alfa Localo	11	szóló	1	1
15	KXM-049	Volvo Alfa Localo	11	szóló	1	1
16	KXM-050	Volvo Alfa Localo	11	szóló	1	1
17	HPK-644	Rába Contact 092 (h)	17	szóló		
18	HPK-645	Rába Contact 092 (h)	17	szóló		
19	HPK-646	Rába Contact 092 (h)	17	szóló		
20	HPK-647	Rába Contact 092 (h)	17	szóló		
21	HWN-533	Rába Contact 092 (h)	17	szóló		
22	JPN-855	MAN SL-223	13	szóló		
23	JKM-790	Volvo B7L-7000	14	szóló	1	1
24	LUF-887	Volvo Alfa Localo	13	szóló	1	1
átlagos életkor 2019.01.01-én (év)			16,3			
klímával szerelt részarány					42%	
alacsonypadlós részarány						54%

**A KMKK Zrt. Nógrád Megyei Területi Igazgatóságának salgótarjáni helyi járatú autóbussz-
állományának korfája**

2019.01.01

24 db

autóbussz kora (év)



Közszolgáltatási szerződés módosítás 6.sz. melléklete
(Közszolgáltatási szerződés 10. sz. melléklete)

Társaság neve: KMKK Középhelet-magyarországi Közlekedési Központ Zrt.

Salgótarján helyi személyszállítási közszolgáltatás

Adatok ezer Ft-ban

Megnevezés	20... év
<i>Menetdíj bevétel</i>	
<i>Szociálpolitikai menetdíj-támogatás</i>	
<i>Egyéb helyi önkormányzatok által nyújtott hozzájárulások, támogatások</i>	
Pótdíj bevétel	
<i>Egyéb közlekedési bevételek</i>	
Közlekedési bevétel	0
<i>Béreköltség</i>	
<i>Bérfelárak</i>	
<i>Béren kívüli juttatások költsége</i>	
Üzemeltetés közvetlen személyi jellegű költsége	0
<i>Üzemanyag***</i>	
<i>Kenőanyag***</i>	
<i>Motorolaj***</i>	
<i>Gumi költség</i>	
<i>Egyéb anyagköltség</i>	
Üzemeltetés egyéb anyagköltsége	0
Üzemeltetés közvetlen anyagköltsége	0
<i>KGFB</i>	
<i>Utásbiztosítás</i>	
<i>Gépjármű vizsgáztatás</i>	
<i>Vagyonvédelmi szolgáltatás</i>	
<i>Innovációs járulék</i>	
<i>Formaruha, munkaruha, védőruha</i>	
<i>Egyéb</i>	
Üzemeltetés egyéb közvetlen költsége	0
Üzemeltetés összes közvetlen költsége	0
<i>Karbantartás közvetlen anyag, anyagjellegű és egyéb költsége</i>	
Karbantartás közvetlen személyi jellegű költsége	
<i>Harmadik fél által végezett karbantartás</i>	
Közvetlen karbantartási költség	0
<i>Autópálya matrica költsége</i>	
<i>Pályaudvar üzemeltetési költségei</i>	
<i>Pályaudvar használati díj</i>	
Infrastruktúra használat költsége	0
<i>Gördülő állomány értékcsökkenése</i>	
<i>Gördülő állomány egyéb finanszírozási költségei</i>	
<i>Egyéb eszköz értékcsökkenése</i>	
Eszközpótlás/finanszírozás	0
Alvállalkozásba kiadott személyszállítási tevékenység költsége	
Közvetlen költségek összesen	0
<i>Forgalomvezetés</i>	
<i>Operatív forgalomirányítás</i>	
<i>Utastájékoztató</i>	
<i>Értékesítés</i>	
<i>Elszámoltatás</i>	
<i>Forgalomellenőrzés</i>	
<i>Menetrendkészítés</i>	
<i>Egyéb</i>	
Forgalmi általános költségek	0
<i>Üzemvezetés</i>	
<i>Operatív üzemirányítás</i>	
<i>Anyagbeszerzés, raktározás</i>	
<i>Egyéb</i>	
Műszaki általános költségek	0
Társasági általános költségek	
Költség összesen	0
<i>Sor alatti bevételek</i>	
<i>Sor alatti ráfordítások</i>	
Eredmény	0
<i>Normatív támogatás</i>	0
<i>Bérfeljesztési támogatás</i>	
<i>Önkormányzati támogatási igény</i>	0
<i>Önkormányzati támogatási igény (pénzügyileg rendezett)</i>	0
<i>Önkormányzati támogatási igény (pénzügyileg nem rendezett)</i>	

Szolnok, 20.....é.

.....
Uti Csaba Mihály
vezérigazgató

MEGÁLLAPODÁS- MÓDOSÍTÁS

amely létrejött

egyrészt Magyarország Innovációért és Technológiáért Felelős Minisztere (nevében eljár dr. Mosóczy László közlekedéspolitikáért felelős államtitkár), a továbbiakban: Miniszter,

másrészt Salgótarján Megyei Jogú Város Önkormányzat (nevében eljár Fekete Zsolt polgármester) a továbbiakban Önkormányzat

között (a továbbiakban együtt Felek)

a személyszállítási szolgáltatásokról szóló 2012. évi XLI. törvény 5. § (3) bekezdés a) pontjában meghatározott helyi személyszállítási szolgáltatások regionális személyszállítási szolgáltatásokkal történő ellátása feltételeinek rögzítése céljából, az alábbiak szerint:

A Felek a 2015. január 1 és 2018. december 31. közötti időszakra Megállapodást kötöttek, amelyben rögzítették, hogy a Miniszter hozzájárul a Megállapodás 1. mellékletében tételesen felsorolt regionális járatok helyi vonalakkal közös szakaszán a menetrendben meghirdetett megállóhelyek viszonylatában e járatok helyi tarifával, helyi személyszállításban történő igénybevételéhez.

Ezen Megállapodás érvénytartalmát a Felek a jelen Megállapodás- módosítás alapján 2019. december 31. napjáig meghosszabbítják. A szolgáltatást a Középkélet- magyarországi Közlekedési Központ Zrt. látja el.

A Felek rögzítik, hogy a megállapodás egyéb rendelkezéseit jelen Megállapodás-módosítás nem érinti.

Jelen Megállapodás-módosítás elválaszthatatlan mellékletét képezi a Megállapodás hatályos 1. melléklete.

Budapest, 2018, december

Miniszter nevében

Önkormányzat nevében

A Megállapodásban foglaltakat tudomásul veszem:

.....
a Szolgáltató nevében

KIMUTATÁS
a helyközi járatok helyi vonalakkal közös szakaszairól
Salgótarján

Helyközi vonal megnevezése:

- I. 3015 Salgótarján – Cered - Szilasbogony,
3022 Salgótarján – Cered – Istenmezeje

Közös megállóhely(ek) megnevezése:

Salgótarján, Füleki út - Kohász Művelődési Központ - Salgótarján Salgó kapu-
Salgótarján Új temető - Pintér telep – Salgótarján Erőmű – Zagyvarónai elágazó

Járatszámok tételes felsorolása:

3015/3, 1, 21, 23, 53, 33, 35, 41, 43, 39, 47, 45, 49, 51, 8, 12, 10, 18, 20, 4, 38,
40, 66, 42, 60, 7, 16, 28, 26, 30, 205, 204.
3022/5, 11, 7, 9, 13, 4, 8, 12.

- II. 1347 Eger – Tarnalelesz – Mátraterenye - Salgótarján
1349 Eger – Bükkszék – Mátraterenye - Salgótarján
1352 Eger – Recsk - Salgótarján
3024 Salgótarján - Bárna
3030 Salgótarján – Mátranovák - Mátraterenye
3034 Salgótarján – Mátraszele – Parádfürdő

Közös megállóhely(ek) megnevezése:

Salgótarján, Füleki út - Kohász Művelődési Központ - Salgótarján Salgó kapu -
Salgótarján Új temető - Pintér telep

Járatszámok tételes felsorolása:

1347/1, 2,3
1349/2, 4, 9, 10, 11, 13, 8, 14,6,1,3,5
1352/3, 12,1,5,7,2,202,6,14,10
3024/33, 3, 5, 7, 11, 13, 35, 19, 17, , 21, 2, 4, 6, 16, 8, 14, 26, 24, 12, 30, 20, 22,
32,
3030/3, 5, 47, 21, 1, 27, 25, 49, 29, 31, 33, 39, 45, 2, 10, 14, 12, 38, 16, 20, 18,
62, 6, 24, 32, , 34, 36, 64, 48, 229
3034/3, 17, 5, 11, 9, 2, 4, 6, 13, 14, 8,10.

III. 3044 Salgótarján – Kazár – Mizserfa

Közös megállóhely(ek) megnevezése:

Salgótarján Megyeháza – Salgótarján ÉMÁSZ – Forgách telep, sz.ib.

Járatszámok tételes felsorolása:

3044/1, 9, 4, 8.

3045 Salgótarján – Vizslás – Kazár – Mizserfa - Mátraszele

Közös megállóhely(ek) megnevezése:

Salgótarján Megyeháza - Salgótarján SVT - Salgótarján külső pu.b.út –

Salgótarján Volán központ - Salgótarján Csokonai út, Szak. isk. - Salgótarján

(Z.pálf.) Rózsafa, bej. út - Salgótarján (Z.pálfalva) újt.elág

Járatszámok tételes felsorolása:

3045/9, 7, 81, 5, 13, 11, 19, 23, 25, 27, 29, 31, 33, 39, 41, 3, 45, 71, 49, 53, 57,
59, 61, 63, 69, 65, 68, 6, 12, 8, 2, 18, 20, 80, 82, 22, 26, 30, 34, 40, 52, 70,
48, 74, 54, 56, 58, 64, 15, 75, 76, 72, 39.

IV. 1010 Salgótarján – Szécsény – Balassagyarmat – Budapest

1012 Salgótarján – Nógrádmegyer - Budapest

1305 Salgótarján – Bátorterenyé – Pásztó - Gyöngyös

1351 Eger – Pétervására – Bátorterenyé - Salgótarján

1384 Miskolc – Ózd - Salgótarján

3038 Salgótarján – Bátorterenyé - Szuha

3051 Salgótarján – Bátorterenyé – Dorogháza - Szuha

3052 Salgótarján – Bátorterenyé – Mátramindszent - Szuha

3055 Salgótarján - Bátorterenyé

3058 Salgótarján - Bátorterenyé (Maconka)

3060 Salgótarján – Bátorterenyé – Pásztó - Szurdokpüspöki

3061 Salgótarján – Bátorterenyé – Pásztó - Buják

3062 Salgótarján – Bátorterenyé – Pásztó - Szirák

3063 Salgótarján – Bátorterenyé – Pásztó - Csécse

3064 Salgótarján – Tar - Pásztó

3065 Salgótarján – Bátorterenyé – Mátraszőlős - Pásztó

3066 Salgótarján – Bátorterenyé – Mátraverebély (Szentkút)

3070 Salgótarján – Lucfalva – Kisbárcány – Tar - Pásztó

3072 Salgótarján – Ságújfalu – Szécsény - Pásztó

3075 Salgótarján – Nógrádmegyer - Szécsény

3080 Salgótarján – Ságújfalu – Szécsény - Balassagyarmat

3081 Salgótarján – Balassagyarmat - Szügy

3082 Salgótarján – Ludányhalászi - Szécsény - (Pösténypuszta)

3126 Salgótarján - Kisterenyé vá. – Bátorterenyé - Mátranovák

Közös megállóhely(ek) megnevezése:

Salgótarján Megyeháza - Salgótarján SVT - Salgótarján külső pu.b.út -
 Salgótarján Volán központ - TESCO Áruház - Salgótarján (Z.pálfalva) felülj. -
 Salgótarján Szécsényi útelág – Salgótarján B.aljai felüljáró

Járatszámok tételes felsorolása:

1010/111, 113, 133, 149, 126, 132, 156, 161.
 1012/2
 1305/1, 5, 6, 8,7,9,11,13,2,4,16
 1351/3, 4,1,203,2
 1384/217, 218
 3038/1, 4,5
 3051/3, 5, 51, 37, 7, 9, 17, 11, 49, 13, 23, 25, 27, 29, 24, 2, 42, 36, 6, 10, 8, 34,
 14, 16, 20, 48, 22, 30, 28, 21, 38, 40,
 3052/9, 13, 19, 21, 20, 6, 8, 10, 12,14
 3055/1, 63, 25, 49, 41, 3, 7, 9, 17, 33, 13, 35, 15, 29, 45, 59, 27, 2, 42, 12, 30,
 20, 24, 62, 50, 58, 5, 23, 16, 48, 22, 19, 21, 221, 28, 258, 222, 224, 26,
 257.
 3058/5, 9, 3, 16, 4, 6, 8, 12,
 3060/3, 19, 5, 9, 11, 13, 15, 7, 17, 2, 4, 6, 18, 10, 20,
 3061/3, 5, 2, 4, 6,
 3062/4, 14,
 3063/1, 4,
 3064/1, 3, 5, 2, 6,7,8
 3065/1, 2
 3066/1, 2, 3, 5, 10,
 3070/9, 11, 15, 19, 27, 31, 35, 67, 39, 47, 43, 45, 49, 51, 63, 55, 57, 4, 8, 58, 10,
 68, 12, 14, 16, 52, 22, 46, 26, 32, 34, 38, 40, 42, 48, 37, 6, 17, 1.
 3072/3, 5, 15, 13, 1, 24, 6, 32, 34, 18, 8, 14, 16,2
 3075/3, 5, 7, 11, 13, 17, 23, 27, 31, 1, 39, 35, 45, 49, 53, 61, 4, 10, 14, 16, 18,
 20, 24, 28, 30, 34, 36, 2, 42, 46, 48, 56, 15, 39, 40
 3080/11, 17, 19, 21, 23, 25, 29, 31, 33, 37, 39, 41, 45, 49, 51, 55, 57, 59, 61, 2,
 4, 6, 12, 8, 10, 14, 18, 20, 56, 58, 24, 26, 62, 28, 32, 38, 44, 46, 52, 47, 74,
 3081/1, 4, 5, 9, 12,
 3082/1, 5, 9, 11, 17, 2, 16, 6, 8, 12,
 3126/15, 12,1.

- V. 1305 Salgótarján –Bátonyterenye – Pásztó - Gyöngyös
 3038 Salgótarján – Bátonyterenye - Szuha
 3051 Salgótarján – Bátonyterenye – Dorogháza - Szuha
 3052 Salgótarján – Bátonyterenye – Mátramindszent - Szuha
 3055 Salgótarján - Bátonyterenye
 3058 Salgótarján - Bátonyterenye (Maconka)
 3060 Salgótarján – Bátonyterenye – Pásztó - Szurdokpüspöki
 3061 Salgótarján – Bátonyterenye – Pásztó - Buják
 3062 Salgótarján – Bátonyterenye – Pásztó - Szirák
 3063 Salgótarján – Bátonyterenye – Pásztó - Csécse
 3064 Salgótarján – Tar - Pásztó
 3065 Salgótarján – Bátonyterenye – Mátraszőlős - Pásztó
 3070 Salgótarján – Lucfalva – Kisbárcány – Tar - Pásztó
 3126 Salgótarján - Kisterenye vá. – Bátonyterenye - Mátranovák

Közös megállóhely(ek) megnevezése:

Salgótarján Megyeháza - Salgótarján SVT - Salgótarján külső pu.b.út -
 Salgótarján Volán központ - TESCO Áruház - Salgótarján (Z.pálfalva) felülj. -
 Salgótarján Budapesti úti rendelő - Salgótarján Szécsényi útelág - Kotyháza
 telep - Salgótarján Épületelemgyár - Salgótarján B.aljai felüljáró.

Járatszámok tételes felsorolása:

- 1305/1, 5, 6, 8,7,9,11,13,2,4,10
 3038/1, 4, 5,
 3051/3, 5, 51, 37, 7, 9, 17, 11, 49, 13, 23, 25, 27, 29, 24, 2, 42, 36, 6, 10, 8, 34,
 14, 16, 20, 48, 22, 30, 28, 21, 38, 40,
 3052/9, 13, 19, 21, 20, 6, 8, 10, 12,14
 3055/1, 63, 25, 49, 41, 3, 7, 9, 43, 17, 33, 13, 35, 15, 29, 45, 59, 27, 4, 2, 42, 12,
 30, 20, 24, 62, 50, 58, 19, 5, 23, 16, 48,,12, 21, 221, 28, 258, 222, 224,26,
 27.
 3058/5, 9, 3, 16, 4, 6, 8, 12,
 3060/3, 19, 5, 9, 11, 13, 15, 7, 17, 2, 4, 6, 18, 10, 20,
 3061/3, 5, 2, 4, 6,
 3062/4, 14,
 3063/1, 4,
 3064/1, 3, 5, 2, 6,7,8
 3065/1, 2
 3070/9, 11, 15, 19, 27, 31, 35, 67, 39, 47, 43, 45, 49, 51, 63, 55, 57, 4, 8, 58, 10,
 68, 12, 14, 16, 52, 22, 46, 26, 32, 34, 38, 40, 42, 48, 37, 6, 17, 1.
 3126/15, 12,1.

- VI. 1010 Salgótarján – Szécsény – Balassagyarmat – Budapest
 1012 Salgótarján – Nógrádmegyer - Budapest
 1305 Salgótarján – Bátonyterenye – Pásztó - Gyöngyös
 1307 Salgótarján- Pásztó-Apc- Hatvan
 1351 Eger – Pétervására – Bátonyterenye - Salgótarján
 1384 Miskolc – Ózd - Salgótarján
 3038 Salgótarján – Bátonyterenye - Szuha
 3051 Salgótarján – Bátonyterenye – Dorogháza - Szuha
 3052 Salgótarján – Bátonyterenye – Mátramindszent - Szuha
 3055 Salgótarján - Bátonyterenye
 3058 Salgótarján - Bátonyterenye (Maconka)
 3064 Salgótarján – Tar - Pásztó
 3060 Salgótarján- Bátonyterenye-Pásztó- Szurdokpüspöki
 3070 Salgótarján – Lucfalva – Kisbárkány – Tar - Pásztó
 3080 Salgótarján – Ságújfalu – Szécsény - Balassagyarmat
 3126 Salgótarján - Kisterenye vá. – Bátonyterenye - Mátranovák

Közös megállóhely(ek) megnevezése:

Salgótarján (Z.pálfalva) felüljáró- Salgótarján. B.aljai felüljáró

1010/126, 132, 111, 113, 133, 149, 156, 161

1012 /2

1305 /1, 7, 9, 11, 13, 2, 4, 6, 8, 10

1307/3, 11, 7, 4, 8

1351/3, 203 4, 2

1384/217, 218

3038 /1

3051 /51

3052/9,8, 14, 12

3055 /5, 9, 17 ,33, 13, 20, 28, 24, 16, 7

3058 /5, 9, 3

3064 /1, 3, 6

3060/13

3070 /19, 31, 16, 52, 32, 34, 6, 42, 17

3080 /11, 19, 21, 29, 31, 37, 49, 18, 20, 56, 74, 58, 28, 38, 44, 23, 24

3126/1, 12.

- VII. 1351 Eger – Pétervására – Bátonyterenye - Salgótarján
 3038 Salgótarján – Bátonyterenye - Szuha
 3051 Salgótarján – Bátonyterenye – Dorogháza - Szuha
 3052 Salgótarján – Bátonyterenye – Mátramindszent - Szuha
 3055 Salgótarján - Bátonyterenye
 3058 Salgótarján - Bátonyterenye (Maconka)
 3060 Salgótarján- Bátonyterenye-Pásztó- Szurdokpüspöki
 3064 Salgótarján – Tar - Pásztó

3070 Salgótarján – Lucfalva – Kisbárkány – Tar - Pásztó
 3080 Salgótarján – Ságújfalu – Szécsény - Balassagyarmat
 3126 Salgótarján - Kisterenye vá. – Bátonyterenye - Mátranovák

Közös megállóhely(ek) megnevezése:

Salgótarján, Eperjes-telep

1351/1, 3, 4

3038 /1

3051/51

3052/9

3055 /7, 5, 9, 17, 33, 13, 16, 20, 28, 24

3058 /5, 9, 3

3060 /13

3064 /1, 3, 6

3070/19, 31, 16, 52, 32, 34, 6, 42

3080 /11, 19, 21, 29, 31, 37, 49, 18, 20, 56, 74, 58, 28, 38, 44, 23, 24

3126/1, 12.

VIII. 3084 Salgótarján – Karancskeszi – Litke - Balassagyarmat

3090 Salgótarján – Karancskeszi - Ipolytarnóc

3092 Salgótarján – Etes

3094 Salgótarján – Karancsberény

Közös megállóhely(ek) megnevezése:

Károly akna sz. bolt – Kővár út 42.

Járatszámok tételes felsorolása

3084/11, 15, 1, 17, 61, 57, 35, 27, 39, 49, 66, 54, 2, 6, 16, 14, 18, 58, 60, 24, 64, 28,

3090/15, 21, 23, 33, 41, 43, 49, 45, 35, 47, 55, 59, 67, 61, 65, 75, 85, 93, 6, 10, 12, 18, 20, 28, 26, 32, 42, 40, 38, 44, 52, 56, 54, 62, 68, 66, 76, 72, 74, 82, 86, 88, 92, 3, 43, 57, 25, 95, 98, 46, 96, 264

3092/9, 17, 81, 19, 25, 27, 21, 31, 33, 37, 39, 43, 29, 47, 53, 63, 61, 59, 67, 71, 73, 2, 12, 82, 20, 22, 26, 8, 32, 36, 44, 48, 50, 56, 80, 10, 72, 3, 9, 1, 4, 5

3094/5, 7, 19, 13, 15, 17, 21, 3, 29, 31, 33, 1, 39, 45, 47, 2, 8, 10, 12, 14, 16, 18, 22, 4, 28, 48, 32, 38, 42, 6.

KIMUTATÁS

Salgótarján város közigazgatási területén – helyi tarifával – közlekedő további helyközi járatokról

Helyközi vonal megnevezése:

- I. 3015 Salgótarján – Cered - Szilaspogony
3022 Salgótarján – Cered – Istenmezeje

Helyközi autóbusszjáratok helyi tarifával érintett – közös vonalszakaszon túli – megállóhely(ei):

Salgótarján (Z.róna) alsó - Salgótarján Rónarész - Salgótarján (Z.róna) telep – Szilvaskő

Járatszámok tételes felsorolása:

3015/3, 1, 21, 23, 53, 33, 35, 41, 43, 39, 47, 45, 49, 51, 8, 12, 10, 18, 20, 4, 38, 40, 66, 42, 60, 7, 16, 28, 26, 30, 204, 205.

3022/5, 11, 7, 9, 13, 4, 8, 12.

- II. 1347 Eger – Tarnalelesz – Mátraterenye - Salgótarján
1349 Eger – Bükkszék – Mátraterenye - Salgótarján
1352 Eger – Recsk - Salgótarján
3024 Salgótarján - Bárna
3030 Salgótarján – Mátranovák - Mátraterenye
3034 Salgótarján – Mátraszele – Parádfürdő

Helyközi autóbusszjáratok helyi tarifával érintett – közös vonalszakaszon túli – megállóhely(ei):

Salgótarján Ötvözetgyár-Vasipari Kutatóintézet

Járatszámok tételes felsorolása:

1347/1, 2,3

1349/ 2, 4, 9, 10, 11, 13, 8, 14,6,1,3,5

1352/3, 12,1,5,7,2,202,6,14,10

3024/ 33, 3, 5, 7, 11, 13, 35, 19, 17, 21, 2, 4, 6, 16, 8, 14, 26, 24, 12, 30, 20, 22, 32,

3030/ 3, 5, 47, 21, 1, 27, 49, 29, 31, 33, 39, 45, 2, 10, 14, 12, 38, 16, 20, 18, 62, 6, 24, 32,, 34, 36, 64, 48, 229

3034/3, 17, 5, 11, 9, 2, 4, 6, 13, 14, 8,10.

III. 3045 Salgótarján – Vizslás – Kazár – Mizserfa - Mátraszele

Helyközi autóbusszjáratok helyi tarifával érintett – közös vonalszakaszon túli – megállóhely(ei):

Salgótarján (Z.p.) Nagymező út - Salgótarján (Z.p.) Kálmán Imre b.út

Járatszámok tételes felsorolása:

3045/9, 7, 81, 5, 13, 11, 19, 23, 25, 27, 29, 31, 33, 39, 41, 3, 45, 71, 49, 53, 57, 59, 61, 63, 69, 65, 68, 6, 12, 8, 2, 18, 20, 80, 82, 22, 26, 30, 34, 40, 52, 70, 48, 74, 54, 56, 58, 64, 15, 75, 76, 72, 39.

IV. 1010 Salgótarján – Szécsény – Balassagyarmat - Budapest

3072 Salgótarján – Ságújfalu – Szécsény - Pásztó

3075 Salgótarján – Nógrádmegyer - Szécsény

3080 Salgótarján – Ságújfalu – Szécsény - Balassagyarmat

3081 Salgótarján – Balassagyarmat - Szügy

3082 Salgótarján - Ludányhalászi - Szécsény (Pósténypuszta)

Helyközi autóbusszjáratok helyi tarifával érintett – közös vonalszakaszon túli – megállóhely(ei):

Csókási erdészház

Járatszámok tételes felsorolása:

1010/111, 113, 133, 149, 126, 132, 156, 161.

3072/3, 5, 15, 13, 1, 24, 6, 32, 34, 18, 8, 14, 16,2

3075/3, 5, 7, 11, 13, 17, 23, 27, 31, 1, 39, 35, 45, 49, 53, 61, 4, 10, 14, 16, 18, 20, 24, 28, 30, 34, 36, 2, 42, 46, 48, 56, 15, 39,40

3080/11, 17, 19, 21, 23, 25, 29, 31, 33, 37, 39, 41, 45, 49, 51, 55, 57, 59, 61, 2, 4, 6, 12, 8, 10, 14, 18, 20, 56, 58, 24, 26, 62, 28, 32, 38, 44, 46, 52, 47, 74,

3081/1, 4, 5, 9, 12,

3082/1, 5, 9, 11, 17, 2, 16, 6, 8, 12.

V. 1305 Salgótarján – Bátonyterenye – Pásztó - Gyöngyös

1384 Miskolc – Ózd - Salgótarján

3038 Salgótarján – Bátonyterenye - Szuha

3051 Salgótarján – Bátonyterenye – Dorogháza - Szuha

3052 Salgótarján – Bátonyterenye – Mátramindszent - Szuha

3055 Salgótarján - Bátonyterenye

3058 Salgótarján - Bátonyterenye (Maconka)

3060 Salgótarján – Bátonyterenye – Pásztó - Szurdokpüspöki

3061 Salgótarján – Bátonyterenye – Pásztó - Buják

3062 Salgótarján – Bátonyterenye – Pásztó - Szirák

3063 Salgótarján – Bátonyterenye – Pásztó - Csécse

3064 Salgótarján – Tar - Pásztó

3065 Salgótarján – Bátonyterenye – Mátraszőlős - Pásztó

3126 Salgótarján - Kisterenye vá. – Bátonyterenye - Mátranovák

Helyközi autóbuszjáratok helyi tarifával érintett – közös vonalszakaszon túli – megállóhely(ei):

Ipari Park

Járatszámok tételes felsorolása:

1305/1, 5, 6, 8,7,9,11,13,2,4,10

3038/4,1,5

3051/3, 5, 51, 37, 7, 9, 17, 11, 49, 13, 23, 25, 27, 29, 24, 2, 42, 36, 6, 10, 8, 34, 14, 16, 20, 48, 22, 30, 28, 21, 38, 40,

3052/9, 13, 19, 21, 20, 6, 8, 10, 12,14

3055/1, 63, 25, 49, 41, 3, 7, 9, 43, 17, 33, 13, 35, 15, 29, 45, 59, 27, 4, 2, 42, 12, 30, 20, 24, 62, 50, 58, 19, 5, 23, 16, 48, 22, 21, 221, 28, 258, 222, 224, 26, 257.

3058/5, 9, 3, 16, 4, 6, 8, 12,

3060/3, 19, 5, 9, 11, 13, 15, 7, 17, 2, 4, 6, 18, 10, 20,

3061/3, 5, 2, 4, 6,

3062/4, 14,

3063/1, 4,

3064/1, 3, 5, 2, 6,7,8

3065/1, 2

3126/15, 12,1.

VI. 3084 Salgótarján – Karancskeszi – Litke – Balassagyarmat

3090 Salgótarján – Karancskeszi – Ipolytarnóc

3092 Salgótarján – Etes

3094 Salgótarján – Karancsberény

Helyközi autóbuszjáratok helyi tarifával érintett – közös vonalszakaszon túli – megállóhely(ei):

Dugdelpuszta

Járatszámok tételes felsorolása:

3084/11, 15, 1, 17, 19, 61, 57, 35, 27, 39, 49, 66, 54, 2, 6, 16, 14, 18, 58, 60, 24, 64, 28,

3090/15, 21, 23, 33, 41, 43, 49, 45, 35, 47, 55, 59, 67, 61, 65, 75, 85, 93, 6, ,10, 12, 18, 20, 28, 26, 32, 42, 40, 38, 44, 52, 56, 54, 62, 68, 66, 76, 72, 74, 82, 86, 88, 92, 3, 43, 57, 25, 95, 98, 46, 96, 264

3092/9, 17, 81, 19, 25, 27, 21, 31, 33, 37, 39, 43, 29, 47, 53, 63, 61, 59, 67, 71, 73, 2, 12, 82, 20, 22, 26, 8, 32, 36, 44, 48, 50, 56, 80, 10, 72, 3, 9, 1, 4, 5

3094/5, 7, 19, 13, 15, 17, 21, 3, 29, 31, 33, 1, 39, 45, 47, 2, 8, 10, 12, 14, 16, 18, 22, 4, 28, 48, 32, 38, 42, 6,17, 1.

VII. 3070 Salgótarján – Lucfalva – Kisbárkány – Tar - Pásztó

Helyközi autóbuszjáratok helyi tarifával érintett – közös vonalszakaszon túli – megállóhely(ei):

Kotyháza, bej.út.

3070/9, 11, 15, 19, 27, 31, 35, 67, 39, 47, 43, 45, 49, 51, 63, 55, 57, 4, 8, 58, 10, 68, 12, 14, 16, 52, 22, 46, 26, 32, 34, 38, 40, 42, 48, 37, 6.

MEGÁLLAPODÁS MÓDOSÍTÁSA

amely létrejött

egyrészt **Magyarország Innovációért és Technológiáért Felelős Minisztere** (nevében eljár dr. Mosóczi László közlekedéspolitikáért felelős államtitkár), a továbbiakban: **Miniszter**,

másrészt **Salgótarján Megyei Jogú Város Önkormányzata** (nevében eljár Fekete Zsolt polgármester), a továbbiakban: **Önkormányzat**

között (a továbbiakban együtt: **Felek**)

a személyszállítási szolgáltatásokról szóló 2012. évi XLI. tv. (a továbbiakban Sztv.) 5. § (3) bekezdése b) meghatározott helyi személyszállítási közszolgáltatásnak az Önkormányzat közigazgatási határán kívül történő kiterjesztése feltételeinek rögzítése, ezzel Somoskőújfalu község (a továbbiakban Somoskőújfalu) autóbuszos közösségi közlekedésének biztosítása céljából, az alábbiak szerint:

Az Önkormányzat és a Miniszter (jogelődje által aláírt) 2013. január 1-jével megkötött Megállapodásban rögzítették, hogy a Salgótarján és Somoskőújfalu közötti és Somoskőújfalu autóbuszos közösségi közlekedése további megléte céljából a menetrend szerinti autóbuszos közösségi közlekedést folyamatosan biztosítják.

Felek a hivatkozott Megállapodás hatályát több alkalommal meghosszabbították, a jelen módosítás által a megállapodás hatályát meghosszabbítják 2019. január 1-től 2019. december 31.-ig terjedő időszakra.

Felek a Megállapodásnak a Megállapodással érintett autóbuszjáratokat és azok menetrendjét tartalmazó 1. számú mellékletét módosították és az 1. melléklet helyébe 2019. január 1-jétől új melléklet lép.

Felek rögzítik, hogy a Megállapodás egyéb rendelkezéseit és mellékleteit jelen Megállapodás-módosítás nem érinti.

Budapest, 201 .

Salgótarján, 201 .

a Miniszter nevében

az Önkormányzat nevében

A Megállapodásban foglaltakat tudomásul veszem:

.....
a Szolgáltató nevében

SALGÓTARJÁN VÁROS HELYI JÁRATI KIVONATOS MENETRENDJE

Érvényes: 2019. január 01-től

MUNKANAP	SZABADNAP ÉS MUNKASZÜNETI NAP
11 HELYI AUTÓBUSZ-ÁLLOMÁS – SOMOSKŐÚJFALU 6:10, 14:20	
11 SOMOSKŐÚJFALU – HELYI AUTÓBUSZ-ÁLLOMÁS 13:05	
11A HELYI AUTÓBUSZ-ÁLLOMÁS – ORSZÁGHATÁR-SOMOSKŐ 6:35	
11A SOMOSKŐ – ORSZÁGHATÁR-HELYI AUTÓBUSZ-ÁLLOMÁS 7:10	
11B HELYI AUTÓBUSZ-ÁLLOMÁS – SALGÓBÁNYA 5:20, 6:20, 16:30, 7:20, 12:15, 20:20	5:20, 7:20, 12:15, 15:20, 16:25, 20:20
11B HELYI AUTÓBUSZ-ÁLLOMÁS – SOMOSKŐ – SALGÓBÁNYA 8:25, 9:25, 10:25, 11:25, 13:25, 13.50, 14:25, 15:25, 16:00, 16:25, 17:25, 18:25, 19:25, 22:45 Az aláhúzott járatok országhatár betéréssel közlekednek!	6:20, 8:20, 9:20, 10:20, 11:20, 13:20, 14:25, 17:20, 18:25, 19:20, 22:45 Az aláhúzott járat országhatár betéréssel közlekedik!
11B SALGÓBÁNYA-HELYI AUTÓBUSZ-ÁLLOMÁS 9:05, 10:05, 11:05, 12:05, 14:10, 14:35, 15:05, 16:05, 16:45, 17:05, 18:05, 19:05, 20:05, 23:10 Az aláhúzott járatok országhatár betéréssel közlekednek!	7:00, 9:00, 10:00, 11:05, 12:00, 14:00, 15:05, 17:00, 18:00, 19:05, 20:00, 23:10
11B SALGÓBÁNYA – SOMOSKŐ – HELYI AUTÓBUSZ-ÁLLOMÁS 17:00, 8:00 Az aláhúzott járat országhatár, Beszterce lakótelepi iskola betéréssel közlekedik!	6:00, 8:00, 16:00
19 SALGÓBÁNYA – SOMOSKŐ – IPARI PARK (4:45, 5:50 országhatár betéréssel), (7:00 Somoskő betérés nélkül), 12:50, (20:55 Kotyháza betéréssel)	4:55, 13:00, 20:55
11Y SOMOSKŐÚJFALU – HŐSÖK ÚT 6:45, 15:00	

Jelmagyarázat: i = iskolai előadások napján

t = tanszünetben munkanapokon

SZERZŐDÉS

mely létrejött egyrészről **Salgótarján Megyei Jogú Város Önkormányzata** (3100 Salgótarján, Múzeum tér 1., pénzforgalmi jelzőszám : K&H Bank Rt. költségvetési számlaszám: 10402142-49565051-57501001, adószám: 15735289-2-12, képviselő: Fekete Zsolt polgármester), továbbiakban: Salgótarján Önkormányzata , valamint

Somoskőújfalu Község Önkormányzata (3121 Somoskőújfalu, Semmelweis u. 2. költségvetési számlaszám: 11741000-15454326 adószám: 15454326112, képviselő: dr. Tóth László polgármester) továbbiakban: Somoskőújfalu Önkormányzata és

KMKK Középkelet-magyarországi Közlekedési Központ Zrt. (5000 Szolnok, Nagysándor József út 24., adószám: 24200936-2-16, cégjegyzékszám: 16-10-001794, bankszámlaszám: 10404993-50526678-75761016, képviseli: Uti Csaba Mihály vezérigazgató) - továbbiakban **Szolgáltató**,
(Továbbiakban együtt: Szerződő felek)

között az alábbi feltételekkel:

1./ Salgótarján Önkormányzata és a Szolgáltató Salgótarján megyei jogú város helyi közösségi autóbusz közlekedésének biztosítása érdekében a személyszállítási szolgáltatásokról szóló 2012. évi XLII. törvény (a továbbiakban: Tv.) alapján közszolgáltatási szerződést (továbbiakban: Közszolgáltatási Szerződés) kötött.

2./ A Szerződő Felek rögzítik, hogy a Salgótarján megyei jogú városból egyesítés megszüntetésével 2006. október 1. napjával kiváló Somoskőújfalu község autóbuzos tömegközlekedése további biztosítása céljából a Tv. 5.§ (3) bekezdés b) pontja alapján a Magyar Köztársaság Gazdasági és Közlekedési Minisztere és a Salgótarján Önkormányzata között megállapodás (a továbbiakban: Megállapodás) jött létre, melyet Magyarország Innovációs és Technológiai Minisztere és Salgótarján Önkormányzata 2019. december 31-ig meghosszabbított.

3./ A Salgótarján Önkormányzata és a Szolgáltató a Megállapodásban foglaltak alapján megegyeznek abban, hogy a Salgótarján menetrend szerinti közösségi közlekedéshez kapcsolódó, Somoskőújfaluba irányuló környéki autóbuzs járatok működtetése érdekében a jelenlegi - 2005. május 2-ai hatállyal kialakított - hálózatot 2019. december 31-ig fenntartják és annak üzemeltetését a Szolgáltató végzi jelen szerződés és a Közszolgáltatási Szerződés alapján, Salgótarján Önkormányzata által Salgótarján közigazgatási területére megállapított mindenkor hatályos helyi díjszabás szerint.

4./ A Szerződő felek megállapodnak abban, hogy a Megállapodás 1. mellékletében felsorolt autóbusz-járatokkal végzett személyszállítás finanszírozása (a helyi közlekedés ellátásához kapcsolódó 2019. évi önkormányzati saját forrás) és veszteségkiegyenlítése a Közszolgáltatási Szerződés szerint a Salgótarján megyei jogú város közigazgatási határán belül végzett személyszállítással együtt, összevontan történik.

Ennek megfelelően a Közszolgáltatási Szerződésből eredően a Megrendelőt terhelő fizetési kötelezettséget Salgótarján Önkormányzata köteles teljesíteni a Szolgáltató felé.

5./ Somoskőújfalu Önkormányzata vállalja, hogy az előzőek szerint a Salgótarján Önkormányzata által a Szolgáltató részére 2019. évben fizetendő összeg 5,8 %-át a teljes összeg fizetésének esedékességét megelőző 10 napon belül írásban közölt felhívás alapján a Salgótarján Önkormányzata K&H Bank Rt-nél vezetett 10402142-49565051-57501001. számú számlájára átutalja.

A veszteségkiegyenlítés miatt esetlegesen jelentkező fizetési kötelezettség esetén Salgótarján Önkormányzata köteles a fizetési felhívásban részletes tájékoztatást adni a keletkezés okairól és az igény megalapozottságáról.

6./ Jelen szerződés 2019. január 1. napjától 2019. december 31. napjáig érvényes.

7./ Ezen szerződésben nem szabályozott kérdésekben a személyszállítási szolgáltatásokról szóló 2012. évi XLI. törvény, valamint a Ptk. rendelkezéseit kell alkalmazni.

A Szerződő Felek ezen szerződést elolvasás után, mint akaratukkal mindenben megegyezőt jóváhagyólag írják alá.

Salgótarján, 2018. december

Fekete Zsolt
polgármester
Salgótarján Megyei Jogú Város Önkormányzata

Uti Csaba
vezérigazgató
KMKK Középkélet-magyarországi
Közlekedési Központ Zrt.

Somoskőújfalu, 2018. december ...

dr. Tóth László
polgármester
Somoskőújfalu Község Önkormányzata

SALGÓTARJÁN VÁROS HELYI JÁRATI KIVONATOS MENETRENDJE

Érvényes: 2019. január 01-től

MUNKANAP	SZABADNAP ÉS MUNKASZÜNETI NAP
11 HELYI AUTÓBUSZ-ÁLLOMÁS – SOMOSKŐÚJFALU	
6:10, 14:20	
11 SOMOSKŐÚJFALU – HELYI AUTÓBUSZ-ÁLLOMÁS	
13:05	
11A HELYI AUTÓBUSZ-ÁLLOMÁS – ORSZÁGHATÁR-SOMOSKŐ	
6:35	
11A SOMOSKŐ – ORSZÁGHATÁR-HELYI AUTÓBUSZ-ÁLLOMÁS	
7:10	
11B HELYI AUTÓBUSZ-ÁLLOMÁS – SALGÓBÁNYA	
5:20, 6:20, i6:30, 7:20, 12:15, 20:20	5:20, 7:20, 12:15, 15:20, 16:25, 20:20
11B HELYI AUTÓBUSZ-ÁLLOMÁS – SOMOSKŐ – SALGÓBÁNYA	
8.25,9:25, <u>10:25</u> ,11:25, <u>13:25</u> ,i13.50,14:25,15:25,i <u>16:00</u> ,16:25,17:25,18:25,19:25,22:45 Az aláhúzott járatok országhatár betéréssel közlekednek!	6:20, 8:20, 9:20, <u>10:20</u> , 11:20, 13:20, 14:25, 17:20, 18:25, 19:20, 22:45 Az aláhúzott járat országhatár betéréssel közlekedik!
11B SALGÓBÁNYA-HELYI AUTÓBUSZ-ÁLLOMÁS	
9.05, <u>10:05</u> ,11.05,12:05,14:10,i14:35, <u>15:05</u> ,16:05,i16:45,17:05,18:05,19:05,20:05,23:10 Az aláhúzott járatok országhatár betéréssel közlekednek!	7:00, 9:00, 10:00, 11:05, 12:00, 14:00, 15:05, 17:00, 18:00, 19:05, 20:00, 23:10
11B SALGÓBÁNYA – SOMOSKŐ – HELYI AUTÓBUSZ-ÁLLOMÁS	
i7:00,8:00 Az aláhúzott járat országhatár, Beszterce lakótelepi iskola betéréssel közlekedik!	6:00, 8:00, 16:00
19 SALGÓBÁNYA – SOMOSKŐ – IPARI PARK	
(4:45, 5:50 országhatár betéréssel), (7:00 Somoskő betérés nélkül), 12:50, (20:55 Kotyháza betéréssel)	4:55, 13:00, 20:55
11Y SOMOSKŐÚJFALU – HŐSÖK ÚT	
6:45, 15:00	

Jelmagyarázat: i = iskolai előadások napján

t= tanszünetben munkanapokon

KÖZSZOLGÁLTATÁSI SZERZŐDÉS MÓDOSÍTÁSA

amely létrejött

egyrésztől

Salgótarján Megyei Jogú Város Önkormányzata (3100 Salgótarján, Múzeum tér 1., törzsszám: 735287, bankszámlaszám: K&H Bank Zrt. 10402142-49565051-57501001, adószám: 15735289-2-12, képviseli: Fekete Zsolt polgármester) - továbbiakban: **Megrendelő**

másrésztől a

KMKK Középkélet-magyarországi Közlekedési Központ Zrt. (5000 Szolnok, Nagysándor József út 24., adószám: 24200936-2-16, cégjegyzékszám: 16-10-001794, bankszámlaszám: 10404993-50526678-75761016, képviseli: Uti Csaba Mihály vezérigazgató) - továbbiakban **Szolgáltató** –

(továbbiakban együtt: Felek) között, Salgótarján megyei jogú város helyi közösségi autóbussz-közlekedésének biztosítása érdekében 2004. december 30. napján megkötött, többször módosított közszolgáltatási szerződés (továbbiakban: Szerződés) alábbi módosítására.

PREAMBULUM

1. Felek megállapítják, hogy közöttük 2004. december 30. napjával az autóbusszal végzett menetrend szerinti személyszállítás ellátására vonatkozó közszolgáltatási szerződés jött létre, mely szerződés 2018. december 31. napján lejár.
2. Megrendelő rögzíti, hogy a közszolgáltatás 2019. január 1. napjától való biztosítása érdekében a személyszállítási szolgáltatásokról szóló 2012. évi XLI. törvény (továbbiakban: törvény) szerinti nyílt pályázati eljárást hirdetett meg, mely eljárás eredménytelenül zárult.
3. A törvény 24.§ (4) bekezdése értelmében az ellátásért felelős Önkormányzat az 1370/2007/EK rendelet 5. cikk (5) bekezdésével összhangban közvetlenül bízta meg a közszolgáltatással az általa kiválasztott és a feladatot vállaló közlekedési szolgáltatót, ha
 - a) a pályázati vagy ajánlatkérésen alapuló eljárás megfelelő pályázat, illetve ajánlat hiányában eredménytelenül zárult, vagy
 - b) a szolgáltatás megkezdése a pályázati vagy ajánlatkérésen alapuló eljárás keretében kiválasztott közlekedési szolgáltatóval ellehetetlenült, vagy
 - c) a korábbi közlekedési szolgáltatóval megkötött közszolgáltatási szerződés azonnali vagy idő előtti felmondásának van helye, vagy
 - d) egyéb okból veszélybe kerül a közszolgáltatás folyamatossága.A (4) bekezdés szerinti esetekben a megbízás a közszolgáltatási szerződés megkötésére vagy annak közös megegyezésen alapuló módosítására irányuló új eljárás lebonyolításához elegendő időtartamra, de legfeljebb 2 évre szólhat.

Az 1370/2007/EK rendelet 5. cikk (5) bekezdése alapján „a szolgáltatásnyújtás megszakadása vagy ilyen helyzet közvetlen kockázata esetén az illetékes hatóság sürgősségi intézkedést

hozhat. Ez a szükséghelyzeti intézkedés közszolgáltatási szerződés közvetlen odaítélése, közszolgáltatási szerződés meghosszabbítására vonatkozó hivatalos megállapodás vagy meghatározott közszolgáltatások nyújtásának előírásaként hozható meg.” A közszolgáltatási szerződés szükséghelyzeti intézkedés révén való odaítélése vagy meghosszabbítása, vagy az ilyen szerződés előírása nem szólhat két évnél hosszabb időtartamra.

I. MEGÁLLAPODÁS TÁRGYA

1. Tekintettel a Preambulumban foglaltakra, továbbá arra, hogy a Szolgáltató biztosítja 2018. december 31-ig a helyi személyszállítási közszolgáltatást, Felek megegyezése alapján Megrendelő megbízza, Szolgáltató elvállalja Salgótarján Megyei Jogú Város közigazgatási területén a helyi személyszállítás közszolgáltatás biztosítását a Preambulum 1. pontja szerinti közszolgáltatási szerződésben foglalt változatlan feltételek és kötelezettségek szerint, az alábbiakban foglalt módosításokkal:

2. A Közszolgáltatási Szerződés VI. fejezet 3. pontja kiegészül az alábbiakkal:

„A Szolgáltató a személyszállítási szolgáltatásokról szóló 2012. évi XLI. törvény 30. §-a alapján jogosult a 2019. január 01. és december 31. közötti helyi személyszállítási közszolgáltatásnak a bevétellel nem fedezett indokolt költségeinek – előreláthatólag éves 360.000.000 forintnak – az ellentételezésére, a Megrendelő köteles az ellentételezés támogatásként történő megfizetésére az alábbiak szerint.

A Megrendelő 2019. évben a Szolgáltató részére 200.000.000 Ft, azaz Kettőszázmillió forint előleget biztosít. Az előleg megfizetése két részletben történik, 2019. április 30-ig 100.000.000 Ft-ot, azaz Egyszázmillió forintot, 2019. augusztus 15-ig 100.000.000 Ft-ot, azaz Egyszázmillió forintot fizet meg a Megrendelő a Szolgáltató részére. A Szolgáltató 2020. március 31-ig köteles a kapott támogatás felhasználásával, illetőleg a bevételekkel nem fedezett indokolt költségekkel a Megrendelő felé a 10. sz. melléklet szerinti séma szerint elszámolni.

A Szolgáltató az elszámolás alapján jogosult a közszolgáltatás indokolt költségei és a bevételei (ide értve a bármely jogcímen kapott támogatást is) különbözetének megtérítésére, amelyet a Megrendelő 2020. május 15-ig köteles megfizetni.”

3. A Közszolgáltatási Szerződés IX. fejezet 1. pontja kiegészül az alábbi bekezdéssel:

„Felek rögzítik, hogy a 2018. december-án kötött szerződésmódosítással jelen szerződés hatályát közös megegyezéssel 2019. december 31. 24.00 óráig meghosszabbítják.”

4. A Közszolgáltatási szerződés

- a.) 2. sz. melléklete helyébe jelen szerződés 1. sz. melléklete,
- b.) 3. sz. melléklete helyébe jelen szerződés 2. sz. melléklete,
- c.) 5. sz. melléklete helyébe jelen szerződés 3. sz. melléklete,
- d.) 6/a. sz. melléklete helyébe jelen szerződés 4. sz. melléklete,
- e.) 6/b. sz. melléklete helyébe jelen szerződés 5. sz. melléklete,
- f.) 7. sz. melléklete helyébe jelen szerződés 6. sz. melléklete,
- g.) 8. sz. melléklete helyébe jelen szerződés 7. sz. melléklete,
- h.) 10. sz. melléklete helyébe jelen szerződés 8. sz. melléklete lép.

II. VEGYES RENDELKEZÉSEK

1. Jelen szerződés aláírása napján lép hatályba és a Közszolgáltatási Szerződés jelen módosítással nem érintett részei változatlan tartalommal hatályban maradnak.
2. Felek a jelen szerződést kölcsönös elolvasás és értelmezés után, jognyilatkozat tételre jogosult képviselőjük útján, mint akaratukkal mindenben megegyezőt 6 egyező példányban jóváhagyólag aláírták, melyből mindkét felet 3-3 példány illeti meg.
3. Jelen megállapodásban nem szabályozott kérdésekben a személyszállítási törvényt, valamint Polgári Törvénykönyvet kell megfelelően alkalmazni.
4. Jelen megállapodást Salgótarján Megyei Jogú Város Közgyűlése a/2018. (XII.20.) számú határozatával hagyta jóvá.

Salgótarján, 2018. december

Megrendelő
Fekete Zsolt
polgármester

Szolgáltató
Uti Csaba Mihály
vezérigazgató

Ellenjegyző:

dr. Varga Tamás
aljegyző

Pénzügyi ellenjegyző:

Egyed Andrásné
irodavezető

**SALGÓTARJÁN VÁROS HELYI JÁRATI MENETRENDJE**
Érvényes: 2019. január 1-től

MUNKANAP	SZABADNAP ÉS MUNKASZÜNETI NAP
1 HELYI AUTÓBUSZ-ÁLLOMÁS – ZAGYVARÓNA 4:50, 6:15, 6:30, 7:20, 11:40, 13:15, 14:15	4:50
1 ZAGYVARÓNA - HELYI AUTÓBUSZ-ÁLLOMÁS 6:45, 17:20, 7:45, 9:05, 13:00, 16:45,	6:45, 7:45, 15:10, 19:10, 20:45
1A ZAGYVARÓNA - HELYI AUTÓBUSZ-ÁLLOMÁS – UZONI ISKOLA 17:20	
2A HELYI AUTÓBUSZ-ÁLLOMÁS - SOMLYÓBÁNYA / Az aláhúzott járatok téli időszakban közlekednek! / 5:35, 6:35, 8:20, 11:20, 12:40, 14:40, 15:35, 16:35, 17:35, 18:40, 22:45	6:35, 8:20, 11:20, 13:00, 14:30, 17:35, 18:40, 22:45
2A SOMLYÓBÁNYA - HELYI AUTÓBUSZ-ÁLLOMÁS / Az aláhúzott járatok téli időszakban közlekednek! / 5:05, 6:50, 8:40, 11:55, 12:55, 14:55, 15:55, 16:55, 17:55, 18:55	6:55, 8:40, 11:40, 13:15, 14:50, 17:55, 18:55
2C SOMLYÓBÁNYA – FÜLEKI KÖRFORGALOM - HELYI AUTÓBUSZ-ÁLLOMÁS 5.55	
2T HELYI AUTÓBUSZ-ÁLLOMÁS - SOMLYÓ FORDULÓ 8:20, 15:35, 17:35, 18:40	6:35, 8:20, 14:30, 17:35, 18:40
2T SOMLYÓ FORDULÓ - HELYI AUTÓBUSZ-ÁLLOMÁS / a járatok nyári időszakban, Téli időszakban 2A viszonylatban közlekednek külön értesítés szerint/ 8:40, 15:55, 17:55, 19:00	6:55, 8:40, 14:50, 17:55, 19:00
3 HELYI AUTÓBUSZ-ÁLLOMÁS – TESCO – HŐSÖK ÚT 4:50, 5:10, 6:50	5:00
3 HŐSÖK ÚT – TESCO - HELYI AUTÓBUSZ-ÁLLOMÁS 5:40, 17:45, 19:00	5:40
3C HELYI AUTÓBUSZ-ÁLLOMÁS – EPERJESTÉLEP – HŐSÖK ÚT 5:25, 9:30, 13:25, 15:40, 16:25, 21:25 Gorkij telep betéréssel közlekedik: 9:30, 16:25	7:15, 8:15, 9:00, 11:00, 16:00, 17:00, Gorkij telep betéréssel közlekedik: 9:00
3C HŐSÖK ÚT – EPERJESTÉLEP - HELYI AUTÓBUSZ-ÁLLOMÁS 5:20, 6:15, 7:00, 7:40, 9:55, 14:20, 17:00, 22:20 Gorkij telep betéréssel közlekedik: 7:00, 9:55, 14:20	5:20, 7:35, 8:35, 9:20, 11:20, 16:20, 17:20 Gorkij telep betéréssel közlekedik: 8:35
4 HELYI AUTÓBUSZ-ÁLLOMÁS - BAGLYASALJA 5:15, 6:10, 17:10, 9:45, 12:20, 13:35, 20:10	4:45, 6:50, 7:45, 9:45, 12:00, 16:35, 18:35, 19:35, 20:35, 21:35
4 BAGLYASALJA - HELYI AUTÓBUSZ-ÁLLOMÁS 11:05, 11:50, 13:05, 20:40	6:45, 12:45, 17:00, 19:00
4A HŐSÖK ÚT - BAGLYASALJA 16:10	
4A BAGLYASALJA - HŐSÖK ÚT 17:25	
5 HELYI AUTÓBUSZ-ÁLLOMÁS – IDEGÉR – HELYI AUTÓBUSZ-ÁLLOMÁS	5:05
6 HELYI AUTÓBUSZ-ÁLLOMÁS - CAMPING TELEP 4:40, 5:30, 6:10, 7:50, 13:20, 14:20, 19:40	4:50, 5:40, 16:50, 17:35
6 CAMPING TELEP - HELYI AUTÓBUSZ-ÁLLOMÁS 5:30, 7:25, 13:15, 17:00, 17:35, 20:30	6:00, 15:10, 17:10
7 HELYI AUTÓBUSZ-ÁLLOMÁS – KÓRHÁZ – FÁY A: KRT: – LOSONCI ÚT – HELYI AUTÓBUSZ-ÁLLOMÁS 16:50, 17:00, 15:00, 15:55, 16:35, 18:35, 22:45 Forgách-telep betéréssel közlekedik: 16:50	10:35, 12:35, 22:45 Szabadnapokon Idegér betéréssel közlekedik: 10:35
7A HELYI AUTÓBUSZ-ÁLLOMÁS – KÓRHÁZ - FÁY A: KRT: – KÓRHÁZ – HELYI AUTÓBUSZ-ÁLLOMÁS 5:00, 5:20, 5:50, 6:50, 8:35, 11:45, 12:35, 13:35, 15:35, 17:35, 19:35, 21:35	6:35, 8:35, 9:35, 13:10, 14:35, 15:35, 16:35, 17:35, 18:35, 19:35, 21:35 Szabadnapokon Helyi aut.áll.- Kórház-Fáy A.-Kórház-Főtér-Idegér- Helyi aut.áll. útvonalon közlekedik: 8:35
7A UZONI ISKOLA – HELYI AUT-ÁLL: – KÓRHÁZ - FÁY A: KRT: – KÓRHÁZ – HELYI AUTÓBUSZ-ÁLLOMÁS 6:25 (Sugár útról), 11:40	
7B HELYI AUTÓBUSZ-ÁLLOMÁS – LOSONCI ÚT – FÁY A: KRT: – KÓRHÁZ – HELYI AUTÓBUSZ-ÁLLOMÁS 9:20, 14:05, 15:55	
7C HELYI AUTÓBUSZ-ÁLLOMÁS – LOSONCI ÚT - FÁY A: KRT: – LOSONCI ÚT – HELYI AUT-ÁLL: – UZONI ISKOLA 7:20	
8 HELYI AUTÓBUSZ-ÁLLOMÁS – SZERPENTIN ÚT – HELYI AUTÓBUSZ-ÁLLOMÁS 16:30, 18:35	14:10, 16.30
9 HELYI AUTÓBUSZ-ÁLLOMÁS – IPARI PARK 11:50, 12:45, 13:34, 14:45, 22:05	8:45
9 IPARI PARK – HELYI AUTÓBUSZ-ÁLLOMÁS	

MUNKANAP	SZABADNAP ÉS MUNKASZÜNETI NAP
5:35, 6:05, 8:05, 9:05, <u>12:10</u> , 14:05, 14:10, 15:05, 16:05, 22:19, 22:23 Füleki úti körforgalomig közlekedik: 12:10	6:05, <u>14:10</u> , 22:20
9 HELYI AUTÓBUSZ-ÁLLOMÁS – KOTYHÁZA – IPARI PARK 8:40, 15:40	
9 IPARI PARK – KOTYHÁZA – HELYI AUTÓBUSZ-ÁLLOMÁS 4:55 (Kotyházról), 6:55, 13:00	9:05
13 ZAGYVARÓNA – VOLÁN KÖZPONT – IPARI PARK 5:00	
14 ZAGYVARÓNA – BAGLYASALJA 5:15, 6:05, 6:55, 8:15, 10:05, 11:05, 12:05, 13:40, 14:10, 14:40, 15:05, 16:05, 17:05, 18:05, 19:05, 20:05, 21:05, 22:20	5:10, 6:10, 8:45, <u>10:35</u> , 11:45, 13:10, 14:10, 17:10, 22:20 Szabadnapokon Idegér betéréssel közlekedik: 8:45, 10:35
14 BAGLYASALJA – ZAGYVARÓNA 5:25, 6:20, 7:30, 8:30, 9:15, 10:15, 12:30, 13:35, 14:35, 15:50, 16:10, 17:05, 18:05, 19:05, 20:15, 21:15, 22:25	5:15, 6:05, 7:15, <u>8:05</u> , <u>9:55</u> , 11:15, 12:15, 13:15, 14:15, 16:15, 18:05, 20:15, 21:15, 22:25 Szabadnapokon Idegér betéréssel közlekedik: 8:05, 9:55
16 HELYI AUTÓBUSZ-ÁLLOMÁS – SOMSKŐ – SALGÓBÁNYA 5:20, 6:20, 7:20, 8:25, 9:25, 10:25, 11:25, 12:15, 13:25, 14:25, 15:25, 16:25, 17:25, 18:25, 19:25, 20:20, 22:45	5:20, 6:20, 7:20, 8:25, 9:25, 10:25, 11:25, 12:15, 13:25, 14:25, 15:25, 16:25, 17:25, 18:25, 19:25, 20:25, 22:45
16 SALGÓBÁNYA-SOMSKŐ-HELYI AUTÓBUSZ-ÁLLOMÁS 8:05, 9:05, 10:05, 11:05, 12:05, 14:05, 15:05, 16:05, 17:05, 18:05, 19:05, 20:05, (23:10 Somoskő betérés nélkül)	6:05, 7:05, 8:05, 9:05, 10:05, 11:05, 12:05, 14:05, 15:05, 16:05, 17:05, 18:05, 19:05, 20:05, (23:10 Somoskő betérés nélkül)
19 SALGÓBÁNYA – SOMSKŐ – IPARI PARK 4:55, 5:55, 6:55, 12:55, (20:55 Kotyháza betéréssel)	4:55, 12:55, 20:55
27A HELYI AUTÓBUSZ-ÁLLOMÁS – SOMLYÓ BÁNYA – KÓRHÁZ – FÁY A: KRT: – KÓRHÁZ – HELYI AUTÓBUSZ-ÁLLOMÁS 7:05, 10:20, 14:10, 20:40	4:55, 7:40, 20:40
36 CAMPING TELEP – TESCO – HŐSÖK ÚT 5:50, 6:55, 8:00, 8:50, 10:00, 12:00, 14:00, 14.40, 15:05, 15:40, 16:40, 18:00 Gorkij telep betéréssel közlekedik: 8:50, 14:00, 16:40, 18:00	5:20, 7:10, 9:10, 11:10, 21:10 Gorkij telep betéréssel közlekedik: 9:10
36 HŐSÖK ÚT – TESCO – CAMPING TELEP 5:25, 6:25, 6:55, 7:20, 8:35, 9:35, 10:35, 12:35, 14:40, 15:05, 15:35, 16:25, 17:10, 18:30	7:00, 9:05, 10:50
46 BAGLYASALJA - CAMPING TELEP 5:05, 6:05, 7:00, 14:05, 15:05, 16:45	
46 CAMPING TELEP – BAGLYASALJA 7:35, 13:05, 15:30	
58 HELYI AUTÓBUSZ-ÁLLOMÁS – IDEGÉR – SZERPENTIN ÚT – HELYI AUTÓBUSZ-ÁLLOMÁS 5:00, 7:05, 9:30, 13:10, 14:30, 21:05, 22:45	7:40, 11:10, 13:10, 21:05, 22:45
61 CAMPING TELEP – ZAGYVARÓNA i 6:35, 15:40, i 16:05	
61 ZAGYVARÓNA – CAMPING TELEP i 7:05, i 16.35	
63 CAMPING TELEP – CSOKONAI ÚT – HŐSÖK ÚT 8:25, 10:25, 20:00	
63 HŐSÖK ÚT – CSOKONAI ÚT – CAMPING TELEP 10:05, 12:05, 22:25	22:25
63S CAMPING TELEP – CSOKONAI ÚT – SUGÁR ÚT – HŐSÖK ÚT 5:00, 6:10, 7:00, 7:05, 9:10, <u>11:10</u> , 12:10, 13:30, 14:30, 15:10, <u>16:10</u> , 17:10, 18:10, 19:10, 21:10, 22:25 Tesco betéréssel közlekedik: 9:10, 11:10, 16:10	5:00, 6:10, <u>8:10</u> , 10:10, <u>12:10</u> , 13:10, 14:10, 16:10, 18:10, 20:10, 22:25 Tesco betéréssel közlekedik: 8:10, 12:10
63S HŐSÖK ÚT – SUGÁR ÚT – CSOKONAI ÚT – CAMPING TELEP (5:00, Gorkij betéréssel) 7:00, 7:45, 9:00, <u>11:15</u> , (<u>13:10</u> , Gorkij betéréssel) 14:10, 15:10, 16:00, 17:25, <u>18:05</u> , 20:20, 21:20 Tesco betéréssel közlekedik: 11:15, 13:10, 18:05	5:10, 6:10, 7:50, <u>9:40</u> , 11:40, 13:10, <u>14:00</u> , 15:30, 18:20, 20:20, 21:20 Tesco betéréssel közlekedik: 9:40, 14:00

Jelmagyarázat: i = iskolai előadások napján

t= tanszünetben munkanapokon



KMKK KÖZÉPKELET-MAGYARORSZÁGI Közlekedési Központ Zártkörűen működő Részvénytársaság.

SALGÓTARJÁNI Területi Igazgatóság, 3100 Salgótarján, Rákóczi út 137-139. Tel: 32-522-200

Közszolgáltatási Szerződés módosítás 2. számú melléklete

(Közszolgáltatási Szerződés 3. számú melléklete)

KIMUTATÁS

Salgótarján helyi járatban indított járatok számáról és a napi kilométer- teljesítményről.

Megnevezés	Munkanap		Szabadnap	Munkaszüneti nap
	iskolai előadási napokon	tanszünetben		
Napi járatszám/db	283	276	176	176
Napi km-teljesítmény	2977,5	2917	1940	1921

(A 2T járatok közlekednek)

Kelt: Salgótarján, 2018. december

5000 Szolnok, Nagysándor József út 24. Telefon: 56/420-111, Fax: 56/514-564,

Levélcím: 5001 SZOLNOK, Postafiók: 56. E-mail: kmkk@kmkk.hu

Szolnoki Törvényszék Cégbírósága Cg. 16-10-001794

A helyi tömegközlekedés igénybevételének szabályai

Szerződő felek Salgótarján közigazgatási területén menetrend szerint közlekedő helyi autóbusszjáratok igénybevételére vonatkozó szabályokat az alábbiak szerint állapítják meg:

I.

A menetdíj megfizetése

(1) A helyi autóbusszjáratot utazás céljából a menetdíj megfizetése mellett bárki igénybe veheti. A menetdíj megfizetése előre, valamint a fedélzeten váltott menet- és bérletjegyekkel történik. A menet- és bérletjegy a menetdíj megfizetésének bizonyítéka.

(2) A menetjegy vonaljegy, amely egyszeri utazásra jogosít a vonal teljes hosszán. Az előre váltott menetjegyet az utazás megkezdésekor az utas köteles az autóbusszra felszerelt jegyérvényesítővel érvényesíteni. Az utazás megszakítása esetén a menetjegy a további útszakaszra érvényességét veszti. Érvénytelen menetjeggyel vagy menetjegy nélkül utazó utasnak a teljes árú menetdíjon felül pótdíjat kell fizetni.

(3) A bérletjegy mindazok részére, akik a helyi autóbusszjáratokat rendszeresen igénybe veszik, kedvezményes utazást biztosít.

Összvonalas, tanuló, és nyugdíjas bérletjegy váltható, melyek az összes helyi autóbusszvonalon érvényesek.

A viteldíjak a Törvény 31.§ (1) bekezdése alapján az ÁFÁ-t nem tartalmazzák.

(4) Kedvezményes bérletjegy váltására a jogosultságot a közforgalmú személyszállítási utazási kedvezményekről szóló 85/2007. (IV.25.) Korm. rendelet szabályozza, valamint jelen Közszolgáltatási Szerződésben foglaltak szabályozzák.

(5) 1. Kedvezményes összvonalas kísérő bérletre azon személyek jogosultak, akiknek a gyermeke

Salgótarján megyei jogú város közigazgatási területén lakóhellyel, illetve ennek hiányában tartózkodási hellyel rendelkezik,

az Illyés Gyuláné Óvoda, Általános Iskola, Speciális Szakiskolával (3100 Salgótarján, Acélgyári út 3/A.) (a továbbiakban: intézmény) óvodai, illetve tanulói jogviszonyban áll,

magasabb összegű családi pótlékban részesül,

rendszeres gyermekvédelmi kedvezményre jogosult és

akik nem jogosultak a közforgalmi személyszállítási utazási kedvezményekről szóló 85/2007. (IV.25.) Kormányrendelet szerinti utazási kedvezmények bármelyikére.

2. A kedvezményes összvonalas kísérő bérletet családonként 2 fő kísérő veheti igénybe.

3. A kísérői bérletre vonatkozó kérelmet az intézménybe lehet benyújtani, erre a célra kialakított formanyomtatványon. A jogosultság feltételeinek fennállását az intézmény

megvizsgálja, majd a kérelmet a javaslatával együtt továbbítja a Salgótarján Megyei Jogú Város Önkormányzatához.

4. Az Önkormányzat a javaslatban szereplő személy részére igazolást állít ki. Az igazolás alapján a KMKK – az általa meghatározott bérletpénztárban- kiadja a kedvezményes összvonalas kísérői bérlet megvásárlásához szükséges igazolványt és az ahhoz tartozó bérletjegyet.

5. A kedvezményes összvonalas kísérői bérlet használatára a bérletigazolványon feltüntetett személyek illetékesek. A kísérők a kedvezményre való jogosultságot bármely személyi azonosításra alkalmas igazolvány felmutatásával együtt kötelesek igazolni.

6. A jogosultsági feltételekben bekövetkező változást a jogosult 5 napon belül köteles bejelenteni az intézmény vezetőjéhez, aki erről az Önkormányzatot 3 napon belül köteles tájékoztatni.

(6) Menet- és bérletjegy az üzemeltető által fenntartott elővételi pénztáraknál és egyéb jegyárúsító helyeken, valamint menetjegy az autóbuszon készpénzfizetés ellenében váltható.

(7) A 6/a-6/b. számú mellékletben meghatározott járatokat bérlettel, illetve az autóbuszon váltott menetjeggyel lehet igénybe venni. Az autóbuszon váltott menetjegy ára az elővételben váltható menetjegy árával egyezik meg.

II.

A bérletjegy érvényessége

A bérletjegyek a naptári hónap 1-jén 0.00 órától a követő hónap 5-én 24.00 óráig érvényesek.

A félhavi bérletjegyek 1-jén 0.00 órától 15-én 24.00 óráig, illetve 16-án 0.00 órától a tárgyhót követő hó 5. napján 24.00 óráig érvényesek.

III.

Érvénytelenségi esetek

(1) Érvénytelen a bérletjegy, ha:

- azt önkényesen módosították, abban törlések, javítások történtek,
- azzal nem a jogos tulajdonosa utazik,
- azt oly mértékben megrongálták, hogy érvényességét megállapítani nem lehet,
- az utas nem a megjelölt érvényességi időn belül használja fel utazásra,
- az utas nem a feltüntetett helységben vagy vonalon használja fel utazásra,
- a bérletjegyről a bérlet-, vagy diákigazolvány száma hiányzik.

(2) Érvénytelen bérletjeggyel vagy bérletjegy nélkül utazó utasnak autóbuszon váltott menetjegy árat és pótdíjat kell fizetni.

IV. Díjak:

Menetjegy ára:	
- autóbuszon	272 Ft
- elővételben	165 Ft
- tömbös	1.531 Ft
(2) Bérletjegyek ára:	
- összvonalas havi	4.906 Ft
- összvonalas félhavi	3.189 Ft
- tanuló, nyugdíjas havi	1.717 Ft
- tanuló 12 havi	19.374 Ft
- kedvezményes összvonalas kísérő bérlet	1.717 Ft

V. Pótdíjak

(1) A megállapított viteldíjon felül

1. Pótdíjak:

3.150 Ft pótdíjat fizet az, aki

- az utazási feltételek megsértésével olyan tárgyat (vagy élőállatot) visz be az autóbuszba, amely kézipoggyászként nem szállítható,
- a járművet poggyászával, ruházatával vagy más módon beszennyezi.

6.299 Ft összegű pótdíjat köteles fizetni az, aki

- jegy nélkül vagy érvénytelen jeggyel, bérlettel, utazási igazolvánnyal kísérli meg az utazást, vagy valamilyen kedvezményt jogtalanul vesz igénybe,

7.874 Ft pótdíjat fizet- a menetdíjon felül – aki a fizetési kötelezettségének a helyszínen, vagy 8 napon belül nem tesz eleget.

- (2) Amennyiben az utas érvényes bérlettel rendelkezik, de azt az ellenőrzés során felmutatni nem tudja, 15 napon belül a KMKK Középkelet-magyarországi Közlekedési Központ Zrt. által kijelölt helyen történő bemutatás esetén mentesül a pótdíj megfizetése alól, 394 Ft összegű bérletbemutató díjat köteles megfizetni.

A Szolgáltató visszatéríti – a kedvezmény nélküli vagy a kedvezményes árú– névre szóló a szolgáltató vagy megbízottja által értékesített:

- a) bérleteket az érvényességi idő megkezdése előtt teljesáron,
- b) havi bérleteket az érvényességi idő kezdetétől az 5. napig, ha még nem érvényesítették, akkor teljesáron, ha már érvényesítették, akkor 50%-os áron,
- c) havi bérleteket az érvényességi idő 6. napjától a 15. napig 50%-os áron, Salgótarján Helyközi Autóbusz-állomás bérletpénztárában.

A kezelési költség mértéke a visszatérítendő díjtermék (jegy, bérlet) árának a 10 %-a, de legalább 100.-Ft.

KIMUTATÁS

a helyközi járatok helyi vonalakkal közös szakaszairól
Salgótarján

Helyközi vonal megnevezése:

- I. 3015 Salgótarján – Cered - Szilaspogony,
3022 Salgótarján – Cered – Istenmezeje

Közös megállóhely(ek) megnevezése:

Salgótarján, Füleki út - Kohász Művelődési Központ - Salgótarján Salgó kapu-
Salgótarján Új temető - Pintér telep – Salgótarján Erőmű – Zagyvarónai elágazó

Járatszámok tételes felsorolása:

3015/3, 1, 21, 23, 53, 33, 35, 41, 43, 39, 47, 45, 49, 51, 8, 12, 10, 18, 20, 4, 38,
40, 66, 42, 60, 7, 16, 28, 26, 30, 205, 204.
3022/5, 11, 7, 9, 13, 4, 8, 12.

- II. 1347 Eger – Tarnalelesz – Mátraterenye - Salgótarján
1349 Eger – Bükkszék – Mátraterenye - Salgótarján
1352 Eger – Recsk - Salgótarján
3024 Salgótarján - Bárna
3030 Salgótarján – Mátranovák - Mátraterenye
3034 Salgótarján – Mátraszele – Parádfürdő

Közös megállóhely(ek) megnevezése:

Salgótarján, Füleki út - Kohász Művelődési Központ - Salgótarján Salgó kapu -
Salgótarján Új temető - Pintér telep

Járatszámok tételes felsorolása:

1347/1, 2,3
1349/2, 4, 9, 10, 11, 13, 8, 14,6,1,3,5
1352/3, 12,1,5,7,2,202,6,14,10
3024/33, 3, 5, 7, 11, 13, 35, 19, 17, , 21, 2, 4, 6, 16, 8, 14, 26, 24, 12, 30, 20, 22,
32,
3030/3, 5, 47, 21, 1, 27, 25, 49, 29, 31, 33, 39, 45, 2, 10, 14, 12, 38, 16, 20, 18,
62, 6, 24, 32, , 34, 36, 64, 48, 229
3034/3, 17, 5, 11, 9, 2, 4, 6, 13, 14, 8,10.

III. 3044 Salgótarján – Kazár – Mizserfa

Közös megállóhely(ek) megnevezése:

Salgótarján Megyeháza – Salgótarján ÉMÁSZ – Forgách telep, sz.ib.

Járatszámok tételes felsorolása:

3044/1, 9, 4, 8.

3045 Salgótarján – Vizslás – Kazár – Mizserfa - Mátraszele

Közös megállóhely(ek) megnevezése:

Salgótarján Megyeháza - Salgótarján SVT - Salgótarján külső pu.b.út –
Salgótarján Volán központ - Salgótarján Csokonai út, Szak. isk. - Salgótarján
(Z.pálf.) Rózsafa, bej. út - Salgótarján (Z.pálfalva) újt.elág

Járatszámok tételes felsorolása:

**3045/9, 7, 81, 5, 13, 11, 19, 23, 25, 27, 29, 31, 33, 39, 41, 3, 45, 71, 49, 53, 57,
59, 61, 63, 69, 65, 68, 6, 12, 8, 2, 18, 20, 80, 82, 22, 26, 30, 34, 40, 52, 70,
48, 74, 54, 56, 58, 64, 15, 75, 76, 72, 39.**

IV. 1010 Salgótarján – Szécsény – Balassagyarmat – Budapest

1012 Salgótarján – Nógrádmegyer - Budapest

1305 Salgótarján – Bátonyterenye – Pásztó - Gyöngyös

1351 Eger – Pétervására – Bátonyterenye - Salgótarján

1384 Miskolc – Ózd - Salgótarján

3038 Salgótarján – Bátonyterenye - Szuha

3051 Salgótarján – Bátonyterenye – Dorogháza - Szuha

3052 Salgótarján – Bátonyterenye – Mátramindszent - Szuha

3055 Salgótarján - Bátonyterenye

3058 Salgótarján - Bátonyterenye (Maconka)

3060 Salgótarján – Bátonyterenye – Pásztó - Szurdokpüspöki

3061 Salgótarján – Bátonyterenye – Pásztó - Buják

3062 Salgótarján – Bátonyterenye – Pásztó - Szirák

3063 Salgótarján – Bátonyterenye – Pásztó - Csécse

3064 Salgótarján – Tar - Pásztó

3065 Salgótarján – Bátonyterenye – Mátraszőlős - Pásztó

3066 Salgótarján – Bátonyterenye – Mátraverebély (Szentkút)

3070 Salgótarján – Lucfalva – Kisbárcány – Tar - Pásztó

3072 Salgótarján – Ságújfalu – Szécsény - Pásztó

3075 Salgótarján – Nógrádmegyer - Szécsény

3080 Salgótarján – Ságújfalu – Szécsény - Balassagyarmat

3081 Salgótarján – Balassagyarmat - Szügy

3082 Salgótarján – Ludányhalászi - Szécsény - (Pósténypuszta)

3126 Salgótarján - Kisterenye vá. – Bátonyterenye - Mátranovák

Közös megállóhely(ek) megnevezése:

Salgótarján Megyeháza - Salgótarján SVT - Salgótarján külső pu.b.út -
 Salgótarján Volán központ - TESCO Áruház - Salgótarján (Z.pálfalva) felülj. -
 Salgótarján Szécsényi útelág – Salgótarján B.aljai felüljáró

Járatszámok tételes felsorolása:

1010/111, 113, 133, 149, 126, 132, 156, 161.

1012/2

1305/1, 5, 6, 8,7,9,11,13,2,4,16

1351/3, 4,1,203,2

1384/217, 218

3038/1, 4,5

**3051/3, 5, 51, 37, 7, 9, 17, 11, 49, 13, 23, 25, 27, 29, 24, 2, 42, 36, 6, 10, 8, 34,
 14, 16, 20, 48, 22, 30, 28, 21, 38, 40,**

3052/9, 13, 19, 21, 20, 6, 8, 10, 12,14

**3055/1, 63, 25, 49, 41, 3, 7, 9, 17, 33, 13, 35, 15, 29, 45, 59, 27, 2, 42, 12, 30,
 20, 24, 62, 50, 58, 5, 23, 16, 48, 22, 19, 21, 221, 28, 258, 222, 224, 26,
 257.**

3058/5, 9, 3, 16, 4, 6, 8, 12,

3060/3, 19, 5, 9, 11, 13, 15, 7, 17, 2, 4, 6, 18, 10, 20,

3061/3, 5, 2, 4, 6,

3062/4, 14,

3063/1, 4,

3064/1, 3, 5, 2, 6,7,8

3065/1, 2

3066/1, 2, 3, 5, 10,

**3070/9, 11, 15, 19, 27, 31, 35, 67, 39, 47, 43, 45, 49, 51, 63, 55, 57, 4, 8, 58, 10,
 68, 12, 14, 16, 52, 22, 46, 26, 32, 34, 38, 40, 42, 48, 37, 6, 17, 1.**

3072/3, 5, 15, 13, 1, 24, 6, 32, 34, 18, 8, 14, 16,2

**3075/3, 5, 7, 11, 13, 17, 23, 27, 31, 1, 39, 35, 45, 49, 53, 61, 4, 10, 14, 16, 18,
 20, 24, 28, 30, 34, 36, 2, 42, 46, 48, 56, 15, 39, 40**

**3080/11, 17, 19, 21, 23, 25, 29, 31, 33, 37, 39, 41, 45, 49, 51, 55, 57, 59, 61, 2,
 4, 6, 12, 8, 10, 14, 18, 20, 56, 58, 24, 26, 62, 28, 32, 38, 44, 46, 52, 47, 74,**

3081/1, 4, 5, 9, 12,

3082/1, 5, 9, 11, 17, 2, 16, 6, 8, 12,

3126/15, 12,1.

- V. 1305 Salgótarján –Bátonyterenye – Pásztó - Gyöngyös
 3038 Salgótarján – Bátonyterenye - Szuha
 3051 Salgótarján – Bátonyterenye – Dorogháza - Szuha
 3052 Salgótarján – Bátonyterenye – Mátramindszent - Szuha
 3055 Salgótarján - Bátonyterenye
 3058 Salgótarján - Bátonyterenye (Maconka)
 3060 Salgótarján – Bátonyterenye – Pásztó - Szurdokpüspöki
 3061 Salgótarján – Bátonyterenye – Pásztó - Buják
 3062 Salgótarján – Bátonyterenye – Pásztó - Szirák
 3063 Salgótarján – Bátonyterenye – Pásztó - Csécse
 3064 Salgótarján – Tar - Pásztó
 3065 Salgótarján – Bátonyterenye – Mátraszőlős - Pásztó
 3070 Salgótarján – Lucfalva – Kisbárkány – Tar - Pásztó
 3126 Salgótarján - Kisterenye vá. – Bátonyterenye - Mátranovák

Közös megállóhely(ek) megnevezése:

Salgótarján Megyeháza - Salgótarján SVT - Salgótarján külső pu.b.út -
 Salgótarján Volán központ - TESCO Áruház - Salgótarján (Z.pálfalva) felülj. -
 Salgótarján Budapesti úti rendelő - Salgótarján Szécsényi útelág - Kotyháza
 telep - Salgótarján Épületelemgyár - Salgótarján B.aljai felüljáró.

Járatszámok tételes felsorolása:

1305/1, 5, 6, 8,7,9,11,13,2,4,10

3038/1, 4, 5,

3051/3, 5, 51, 37, 7, 9, 17, 11, 49, 13, 23, 25, 27, 29, 24, 2, 42, 36, 6, 10, 8, 34,
 14, 16, 20, 48, 22, 30, 28, 21, 38, 40,

3052/9, 13, 19, 21, 20, 6, 8, 10, 12,14

3055/1, 63, 25, 49, 41, 3, 7, 9, 43, 17, 33, 13, 35, 15, 29, 45, 59, 27, 4, 2, 42, 12,
 30, 20, 24, 62, 50, 58, 19, 5, 23, 16, 48,,12, 21, 221, 28, 258, 222, 224,26,
 27.

3058/5, 9, 3, 16, 4, 6, 8, 12,

3060/3, 19, 5, 9, 11, 13, 15, 7, 17, 2, 4, 6, 18, 10, 20,

3061/3, 5, 2, 4, 6,

3062/4, 14,

3063/1, 4,

3064/1, 3, 5, 2, 6,7,8

3065/1, 2

3070/9, 11, 15, 19, 27, 31, 35, 67, 39, 47, 43, 45, 49, 51, 63, 55, 57, 4, 8, 58, 10,
 68, 12, 14, 16, 52, 22, 46, 26, 32, 34, 38, 40, 42, 48, 37, 6, 17, 1.

3126/15, 12,1.

- VI. 1010 Salgótarján – Szécsény – Balassagyarmat – Budapest
 1012 Salgótarján – Nógrádmegyer - Budapest
 1305 Salgótarján – Bátonyterenye – Pásztó - Gyöngyös
 1307 Salgótarján- Pásztó-Apc- Hatvan
 1351 Eger – Pétervására – Bátonyterenye - Salgótarján
 1384 Miskolc – Ózd - Salgótarján
 3038 Salgótarján – Bátonyterenye - Szuha
 3051 Salgótarján – Bátonyterenye – Dorogháza - Szuha
 3052 Salgótarján – Bátonyterenye – Mátramindszent - Szuha
 3055 Salgótarján - Bátonyterenye
 3058 Salgótarján - Bátonyterenye (Maconka)
 3064 Salgótarján – Tar - Pásztó
 3060 Salgótarján- Bátonyterenye-Pásztó- Szurdokpüspöki
 3070 Salgótarján – Lucfalva – Kisbárkány – Tar - Pásztó
 3080 Salgótarján – Ságújfalu – Szécsény - Balassagyarmat
 3126 Salgótarján - Kisterenye vá. – Bátonyterenye - Mátranovák

Közös megállóhely(ek) megnevezése:

Salgótarján (Z.pálfalva) felüljáró- Salgótarján. B.aljai felüljáró

1010/126, 132, 111, 113, 133, 149, 156, 161

1012 /2

1305 /1, 7, 9, 11, 13, 2, 4, 6, 8, 10

1307/3, 11, 7, 4, 8

1351/3, 203 4, 2

1384/217, 218

3038 /1

3051 /51

3052/9,8, 14, 12

3055 /5, 9, 17 ,33, 13, 20, 28, 24, 16, 7

3058 /5, 9, 3

3064 /1, 3, 6

3060/13

3070 /19, 31, 16, 52, 32, 34, 6, 42, 17

3080 /11, 19, 21, 29, 31, 37, 49, 18, 20, 56, 74, 58, 28, 38, 44, 23, 24

3126/1, 12.

- VII. 1351 Eger – Pétervására – Bátonyterenye - Salgótarján
 3038 Salgótarján – Bátonyterenye - Szuha
 3051 Salgótarján – Bátonyterenye – Dorogháza - Szuha
 3052 Salgótarján – Bátonyterenye – Mátramindszent - Szuha
 3055 Salgótarján - Bátonyterenye
 3058 Salgótarján - Bátonyterenye (Maconka)
 3060 Salgótarján- Bátonyterenye-Pásztó- Szurdokpüspöki
 3064 Salgótarján – Tar - Pásztó

3070 Salgótarján – Lucfalva – Kisbárcány – Tar - Pásztó
 3080 Salgótarján – Ságújfalu – Szécsény - Balassagyarmat
 3126 Salgótarján - Kisterenye vá. – Bátortereny - Mátranovák

Közös megállóhely(ek) megnevezése:

Salgótarján, Eperjes-telep

1351/1, 3, 4

3038 /1

3051/51

3052/9

3055 /7, 5, 9, 17, 33, 13, 16, 20, 28, 24

3058 /5, 9, 3

3060 /13

3064 /1, 3, 6

3070/19, 31, 16, 52, 32, 34, 6, 42

3080 /11, 19, 21, 29, 31, 37, 49, 18, 20, 56, 74, 58, 28, 38, 44, 23, 24

3126/1, 12.

VIII. 3084 Salgótarján – Karancskeszi – Litke - Balassagyarmat

3090 Salgótarján – Karancskeszi - Ipolytarnóc

3092 Salgótarján – Etes

3094 Salgótarján – Karancsberény

Közös megállóhely(ek) megnevezése:

Károly akna sz. bolt – Kővár út 42.

Járatszámok tételes felsorolása

3084/11, 15, 1, 17, 61, 57, 35, 27, 39, 49, 66, 54, 2, 6, 16, 14, 18, 58, 60, 24, 64,
 28,

3090/15, 21, 23, 33, 41, 43, 49, 45, 35, 47, 55, 59, 67, 61, 65, 75, 85, 93, 6, 10,
 12, 18, 20, 28, 26, 32, 42, 40, 38, 44, 52, 56, 54, 62, 68, 66, 76, 72, 74, 82,
 86, 88, 92, 3, 43, 57, 25, 95, 98, 46, 96, 264

3092/9, 17, 81, 19, 25, 27, 21, 31, 33, 37, 39, 43, 29, 47, 53, 63, 61, 59, 67, 71,
 73, 2, 12, 82, 20, 22, 26, 8, 32, 36, 44, 48, 50, 56, 80, 10, 72, 3, 9, 1, 4, 5

3094/5, 7, 19, 13, 15, 17, 21, 3, 29, 31, 33, 1, 39, 45, 47, 2, 8, 10, 12, 14, 16, 18,
 22, 4, 28, 48, 32, 38, 42, 6.

KIMUTATÁS

Salgótarján város közigazgatási területén – helyi tarifával – közlekedő további helyközi járatokról

Helyközi vonal megnevezése:

- I. 3015 Salgótarján – Cered - Szilaspogony
3022 Salgótarján – Cered – Istenmezeje

Helyközi autóbusszjáratok helyi tarifával érintett – közös vonalszakaszon túli – megállóhely(ei):

Salgótarján (Z.róna) alsó - Salgótarján Rónarész - Salgótarján (Z.róna) telep – Szilváskő

Járatszámok tételes felsorolása:

3015/3, 1, 21, 23, 53, 33, 35, 41, 43, 39, 47, 45, 49, 51, 8, 12, 10, 18, 20, 4, 38, 40, 66, 42, 60, 7, 16, 28, 26, 30, 204, 205.

3022/5, 11, 7, 9, 13, 4, 8, 12.

- II. 1347 Eger – Tarnalelesz – Mátraterenye - Salgótarján
1349 Eger – Bükkszék – Mátraterenye - Salgótarján
1352 Eger – Recsk - Salgótarján
3024 Salgótarján - Bärna
3030 Salgótarján – Mátranovák - Mátraterenye
3034 Salgótarján – Mátraszele – Parádfürdő

Helyközi autóbusszjáratok helyi tarifával érintett – közös vonalszakaszon túli – megállóhely(ei):

Salgótarján Ötvözetgyár-Vasipari Kutatóintézet

Járatszámok tételes felsorolása:

1347/1, 2,3

1349/2, 4, 9, 10, 11, 13, 8, 14,6,1,3,5

1352/3, 12,1,5,7,2,202,6,14,10

3024/33, 3, 5, 7, 11, 13, 35, 19, 17, 21, 2, 4, 6, 16, 8, 14, 26, 24, 12, 30, 20, 22, 32,

3030/3, 5, 47, 21, 1, 27, 49, 29, 31, 33, 39, 45, 2, 10, 14, 12, 38, 16, 20, 18, 62, 6, 24, 32,, 34, 36, 64, 48, 229

3034/3, 17, 5, 11, 9, 2, 4, 6, 13, 14, 8,10.

III. 3045 Salgótarján – Vizslás – Kazár – Mizserfa - Mátraszele

Helyközi autóbusszjáratok helyi tarifával érintett – közös vonalszakaszon túli – megállóhely(ei):

Salgótarján (Z.p.) Nagymező út - Salgótarján (Z.p.) Kálmán Imre b.út

Járatszámok tételes felsorolása:

3045/9, 7, 81, 5, 13, 11, 19, 23, 25, 27, 29, 31, 33, 39, 41, 3, 45, 71, 49, 53, 57, 59, 61, 63, 69, 65, 68, 6, 12, 8, 2, 18, 20, 80, 82, 22, 26, 30, 34, 40, 52, 70, 48, 74, 54, 56, 58, 64, 15, 75, 76, 72, 39.

IV. 1010 Salgótarján – Szécsény – Balassagyarmat - Budapest

3072 Salgótarján – Ságújfalu – Szécsény - Pásztó

3075 Salgótarján – Nógrádmegyer - Szécsény

3080 Salgótarján – Ságújfalu – Szécsény - Balassagyarmat

3081 Salgótarján – Balassagyarmat - Szügy

3082 Salgótarján - Ludányhalászi - Szécsény (Pösténypusztá)

Helyközi autóbusszjáratok helyi tarifával érintett – közös vonalszakaszon túli – megállóhely(ei):

Csókási erdészház

Járatszámok tételes felsorolása:

1010/111, 113, 133, 149, 126, 132, 156, 161.

3072/3, 5, 15, 13, 1, 24, 6, 32, 34, 18, 8, 14, 16,2

3075/3, 5, 7, 11, 13, 17, 23, 27, 31, 1, 39, 35, 45, 49, 53, 61, 4, 10, 14, 16, 18, 20, 24, 28, 30, 34, 36, 2, 42, 46, 48, 56, 15, 39,40

3080/11, 17, 19, 21, 23, 25, 29, 31, 33, 37, 39, 41, 45, 49, 51, 55, 57, 59, 61, 2, 4, 6, 12, 8, 10, 14, 18, 20, 56, 58, 24, 26, 62, 28, 32, 38, 44, 46, 52, 47, 74,

3081/1, 4, 5, 9, 12,

3082/1, 5, 9, 11, 17, 2, 16, 6, 8, 12.

V. 1305 Salgótarján – Bátorlyterenye – Pásztó - Gyöngyös

1384 Miskolc – Ózd - Salgótarján

3038 Salgótarján – Bátorlyterenye - Szuha

3051 Salgótarján – Bátorlyterenye – Dorogháza - Szuha

3052 Salgótarján – Bátorlyterenye – Mátramindszent - Szuha

3055 Salgótarján - Bátorlyterenye

3058 Salgótarján - Bátorlyterenye (Maconka)

3060 Salgótarján – Bátorlyterenye – Pásztó - Szurdokpüspöki

3061 Salgótarján – Bátorlyterenye – Pásztó - Buják

3062 Salgótarján – Bátorlyterenye – Pásztó - Szirák

3063 Salgótarján – Bátorlyterenye – Pásztó - Csécse

3064 Salgótarján – Tar - Pásztó

3065 Salgótarján – Bátorlyterenye – Mátraszőlős - Pásztó

3126 Salgótarján - Kisterenye vá. – Bátorlyterenye - Mátranovák

Helyközi autóbusszjáratok helyi tarifával érintett – közös vonalszakaszon túli – megállóhely(ei):

Ipari Park

Járatszámok tételes felsorolása:

1305/1, 5, 6, 8, 7, 9, 11, 13, 2, 4, 10

3038/4, 1, 5

3051/3, 5, 51, 37, 7, 9, 17, 11, 49, 13, 23, 25, 27, 29, 24, 2, 42, 36, 6, 10, 8, 34, 14, 16, 20, 48, 22, 30, 28, 21, 38, 40,

3052/9, 13, 19, 21, 20, 6, 8, 10, 12, 14

3055/1, 63, 25, 49, 41, 3, 7, 9, 43, 17, 33, 13, 35, 15, 29, 45, 59, 27, 4, 2, 42, 12, 30, 20, 24, 62, 50, 58, 19, 5, 23, 16, 48, 22, 21, 221, 28, 258, 222, 224, 26, 257.

3058/5, 9, 3, 16, 4, 6, 8, 12,

3060/3, 19, 5, 9, 11, 13, 15, 7, 17, 2, 4, 6, 18, 10, 20,

3061/3, 5, 2, 4, 6,

3062/4, 14,

3063/1, 4,

3064/1, 3, 5, 2, 6, 7, 8

3065/1, 2

3126/15, 12, 1.

VI. 3084 Salgótarján – Karancskeszi – Litke – Balassagyarmat

3090 Salgótarján – Karancskeszi – Ipolytarnóc

3092 Salgótarján – Etes

3094 Salgótarján – Karancsberény

Helyközi autóbusszjáratok helyi tarifával érintett – közös vonalszakaszon túli – megállóhely(ei):

Dugdelpuszta

Járatszámok tételes felsorolása:

3084/11, 15, 1, 17, 19, 61, 57, 35, 27, 39, 49, 66, 54, 2, 6, 16, 14, 18, 58, 60, 24, 64, 28,

3090/15, 21, 23, 33, 41, 43, 49, 45, 35, 47, 55, 59, 67, 61, 65, 75, 85, 93, 6, 10, 12, 18, 20, 28, 26, 32, 42, 40, 38, 44, 52, 56, 54, 62, 68, 66, 76, 72, 74, 82, 86, 88, 92, 3, 43, 57, 25, 95, 98, 46, 96, 264

3092/9, 17, 81, 19, 25, 27, 21, 31, 33, 37, 39, 43, 29, 47, 53, 63, 61, 59, 67, 71, 73, 2, 12, 82, 20, 22, 26, 8, 32, 36, 44, 48, 50, 56, 80, 10, 72, 3, 9, 1, 4, 5

3094/5, 7, 19, 13, 15, 17, 21, 3, 29, 31, 33, 1, 39, 45, 47, 2, 8, 10, 12, 14, 16, 18, 22, 4, 28, 48, 32, 38, 42, 6, 17, 1.

VII. 3070 Salgótarján – Lucfalva – Kisbárkány – Tar - Pásztó

Helyközi autóbusszjáratok helyi tarifával érintett – közös vonalszakaszon túli – megállóhely(ei):

Kotyháza, bej.út.

3070/9, 11, 15, 19, 27, 31, 35, 67, 39, 47, 43, 45, 49, 51, 63, 55, 57, 4, 8, 58, 10, 68, 12, 14, 16, 52, 22, 46, 26, 32, 34, 38, 40, 42, 48, 37, 6.

A KMKK Zrt. salgótarjáni helyi járatú üzletágának autóbusz állománya

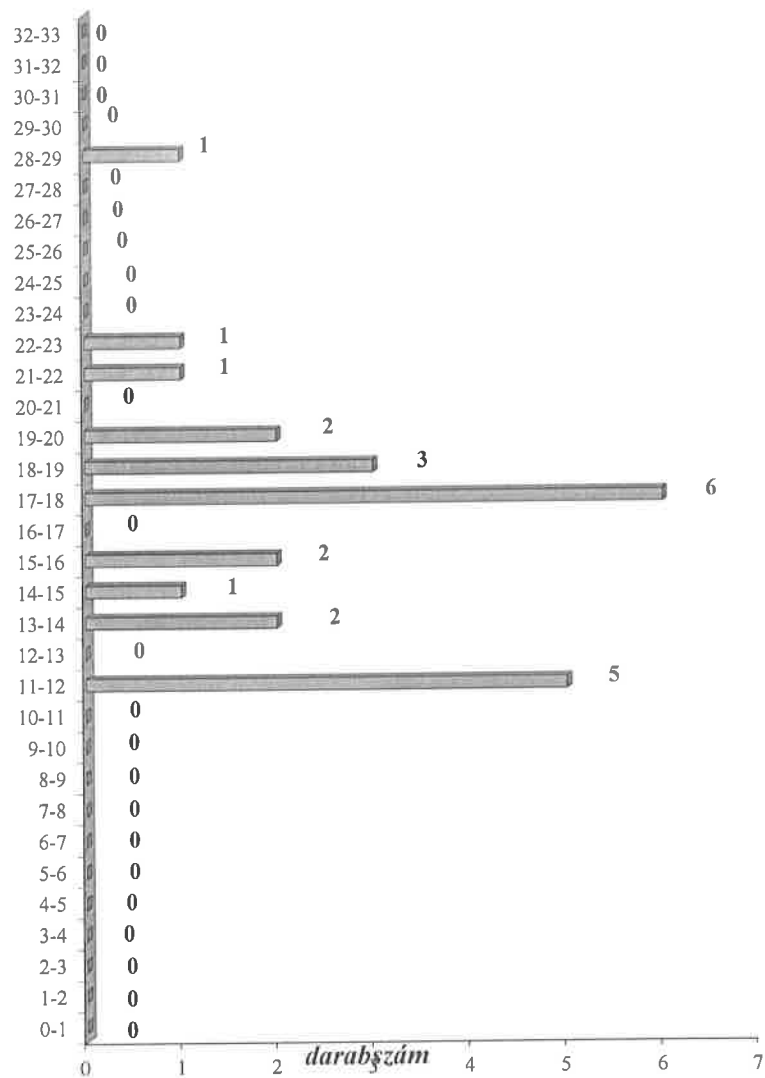
<i>ssz.</i>	<i>frsz.</i>	<i>típus</i>	<i>életkor (év) 2019.01.01.</i>	<i>kivétel</i>	<i>klímával szerelt</i>	<i>alacsony padlós</i>
1	MBZ-329	Ikarus 280.06	28	csuklós		
2	GMY-376	Ikarus 280.40 M	19	csuklós		
3	HCA-776	Ikarus C80.40 A	19	csuklós		
4	CKC-958	Ikarus 280.65	22	csuklós		
5	GFX-101	Ikarus 417.02	21	csuklós		1
6	JOX-714	Volvo 7000A	15	csuklós		1
7	JOX-715	Volvo 7000A	15	csuklós		1
8	LNT-781	Volvo 7000A	18	csuklós	1	1
9	LNT-782	Volvo 7000A	18	csuklós	1	1
10	LNT-783	Volvo 7000A	18	csuklós	1	1
11	HKZ-209	Ikarus 435.17	17	csuklós		
12	KXM-048	Volvo Alfa Localo	11	szóló	1	1
13	KXM-046	Volvo Alfa Localo	11	szóló	1	1
14	KXM-047	Volvo Alfa Localo	11	szóló	1	1
15	KXM-049	Volvo Alfa Localo	11	szóló	1	1
16	KXM-050	Volvo Alfa Localo	11	szóló	1	1
17	HPK-644	Rába Contact 092 (h)	17	szóló		
18	HPK-645	Rába Contact 092 (h)	17	szóló		
19	HPK-646	Rába Contact 092 (h)	17	szóló		
20	HPK-647	Rába Contact 092 (h)	17	szóló		
21	HWN-533	Rába Contact 092 (h)	17	szóló		
22	JPN-855	MAN SL-223	13	szóló		
23	JKM-790	Volvo B7L-7000	14	szóló	1	1
24	LUF-887	Volvo Alfa Localo	13	szóló	1	1
átlagos életkor 2019.01.01-én (év)			16,3			
klímával szerelt részarány					42%	
alacsonypadlós részarány						54%

A KMKK Zrt. Nógrád Megyei Területi Igazgatóságának salgótarjáni helyi járatú autóbusz-állományának korfája

2019.01.01

24 db

autóbusz kora (év)



Közszolgáltatási szerződés módosítás 8.sz. melléklete
(Közszolgáltatási szerződés 10. sz. melléklete)

Társaság neve: KMKK Középhelet-magyarországi Közlekedési Központ Zrt.

Szolgáltatás helyi személyszállítási közszolgáltatás

Adatok ezer Ft-ban

Megnevezés	20... év
<i>Menetdíj bevétel</i>	
<i>Szociálpolitikai menetdíj-támogatás</i>	
<i>Egyéb helyi önkormányzatok által nyújtott hozzájárulások, támogatások</i>	
<i>Pályadíj bevétel</i>	
<i>Egyéb közlekedési bevételek</i>	
Közlekedési bevétel	0
<i>Örököltség</i>	
<i>Bérfárulások</i>	
<i>Béren kívüli juttatások költsége</i>	
Üzemeltetés közvetlen személyi jellegű költsége	0
<i>Üzemanyag***</i>	
<i>Kenőanyag***</i>	
<i>Motorolaj***</i>	
<i>Gumi-költség</i>	
<i>Egyéb anyagköltség</i>	
Üzemeltetés egyéb anyagköltsége	0
Üzemeltetés közvetlen anyagköltsége	0
<i>KGFB</i>	
<i>Utásbiztosítás</i>	
<i>Gépjármű vizsgáztatás</i>	
<i>Vagyonvédelmi szolgáltatás</i>	
<i>Innovációs járulék</i>	
<i>Formairuha munkaruhá. védőruha</i>	
<i>Egyéb</i>	
Üzemeltetés egyéb közvetlen költsége	0
Üzemeltetés összes közvetlen költsége	0
<i>Karbantartás közvetlen anyag, anyagjellegű és egyéb költsége</i>	
<i>Karbantartás közvetlen személyi jellegű költsége</i>	
<i>Harmadik fél által végzett karbantartás</i>	
Közvetlen karbantartási költség	0
<i>Autópálya matrica költsége</i>	
<i>Pályaudvar üzemeltetési költségei</i>	
<i>Pályaudvar használati díj</i>	
Infrastruktúra használat költsége	0
<i>Gördülő állomány értékcsökkenése</i>	
<i>Gördülő állomány egyéb finanszírozási költségei</i>	
<i>Egyéb eszköz értékcsökkenése</i>	
Eszköz-pótlás/finanszírozás	0
Alvállalkozásba kiadott személyszállítási tevékenység költsége	0
Közvetlen költségek összesen	0
<i>Forgalomvezetés</i>	
<i>Operatív forgalomirányítás</i>	
<i>Utastájékoztató</i>	
<i>Értékesítés</i>	
<i>Elszámoltatás</i>	
<i>Forgalomellenőrzés</i>	
<i>Menetrendkészítés</i>	
<i>Egyéb</i>	
Forgalmi általános költségek	0
<i>Üzemvezetés</i>	
<i>Operatív üzemirányítás</i>	
<i>Anyagbeszerzés, raktározás</i>	
<i>Egyéb</i>	
Műszaki általános költségek	0
Társasági általános költségek	0
Költség összesen	0
<i>Sor alatti bevételek</i>	
<i>Sor alatti ráfordítások</i>	
Eredmény	0
<i>Normatív támogatás</i>	0
<i>Bérfeljesztési támogatás</i>	
<i>Önkormányzati támogatási igény</i>	0
<i>Önkormányzati támogatási igény (pénzügyileg rendezett)</i>	0
<i>Önkormányzati támogatási igény (pénzügyileg nem rendezett)</i>	

Szolnok, 20.....é.

.....
Uti Csaba Mihály
vezérigazgató

MEGÁLLAPODÁS- MÓDOSÍTÁS

amely létrejött

egyrészt Magyarország Innovációért és Technológiáért Felelős Minisztere (nevében eljár dr. Mosóczy László közlekedéspolitikáért felelős államtitkár), a továbbiakban: Miniszter,

másrészt Salgótarján Megyei Jogú Város Önkormányzat (nevében eljár Fekete Zsolt polgármester) a továbbiakban Önkormányzat

között (a továbbiakban együtt Felek)

a személyszállítási szolgáltatásokról szóló 2012. évi XLI. törvény 5. § (3) bekezdés a) pontjában meghatározott helyi személyszállítási szolgáltatások regionális személyszállítási szolgáltatásokkal történő ellátása feltételeinek rögzítése céljából, az alábbiak szerint:

A Felek a 2015. január 1 és 2018. december 31. közötti időszakra Megállapodást kötöttek, amelyben rögzítették, hogy a Miniszter hozzájárul a Megállapodás 1. mellékletében tételesen felsorolt regionális járatok helyi vonalakkal közös szakaszán a menetrendben meghirdetett megállóhelyek viszonylatában a járatok helyi tarifával, helyi személyszállításban történő igénybevételéhez.

Ezen Megállapodás érvénytartalmát a Felek a jelen Megállapodás- módosítás alapján 2019. december 31. napjáig meghosszabbítják. A szolgáltatást a Középkélet- magyarországi Közlekedési Központ Zrt. látja el.

A Felek rögzítik, hogy a megállapodás egyéb rendelkezéseit jelen Megállapodás-módosítás nem érinti.

Jelen Megállapodás-módosítás elválaszthatatlan mellékletét képezi a Megállapodás hatályos 1. melléklete.

Budapest, 2018, december

Miniszter nevében

Önkormányzat nevében

A Megállapodásban foglaltakat tudomásul veszem:

a Szolgáltató nevében

KIMUTATÁS

a helyközi járatok helyi vonalakkal közös szakaszairól
Salgótarján

Helyközi vonal megnevezése:

- I. 3015 Salgótarján – Cered - Szilaspogony,
3022 Salgótarján – Cered – Istenmezeje

Közös megállóhely(ek) megnevezése:

Salgótarján, Füleki út - Kohász Művelődési Központ - Salgótarján Salgó kapu -
Salgótarján Új temető - Pintér telep – Salgótarján Erőmű – Zagyvarónai elágazó

Járatszámok tételes felsorolása:

3015/3, 1, 21, 23, 53, 33, 35, 41, 43, 39, 47, 45, 49, 51, 8, 12, 10, 18, 20, 4, 38,
40, 66, 42, 60, 7, 16, 28, 26, 30, 205, 204.
3022/5, 11, 7, 9, 13, 4, 8, 12.

- II. 1347 Eger – Tarnalelesz – Mátraterenye - Salgótarján
1349 Eger – Bükkszék – Mátraterenye - Salgótarján
1352 Eger – Recsk - Salgótarján
3024 Salgótarján - Bárna
3030 Salgótarján – Mátranovák - Mátraterenye
3034 Salgótarján – Mátraszele – Parádfürdő

Közös megállóhely(ek) megnevezése:

Salgótarján, Füleki út - Kohász Művelődési Központ - Salgótarján Salgó kapu -
Salgótarján Új temető - Pintér telep

Járatszámok tételes felsorolása:

1347/1, 2,3
1349/2, 4, 9, 10, 11, 13, 8, 14,6,1,3,5
1352/3, 12,1,5,7,2,202,6,14,10
3024/33, 3, 5, 7, 11, 13, 35, 19, 17, , 21, 2, 4, 6, 16, 8, 14, 26, 24, 12, 30, 20, 22,
32,
3030/3, 5, 47, 21, 1, 27, 25, 49, 29, 31, 33, 39, 45, 2, 10, 14, 12, 38, 16, 20, 18,
62, 6, 24, 32, , 34, 36, 64, 48, 229
3034/3, 17, 5, 11, 9, 2, 4, 6, 13, 14, 8,10.

III. 3044 Salgótarján – Kazár – Mizserfa

Közös megállóhely(ek) megnevezése:

Salgótarján Megyeháza – Salgótarján ÉMÁSZ – Forgách telep, sz.ib.

Járatszámok tételes felsorolása:

3044/1, 9, 4, 8.

3045 Salgótarján – Vizslás – Kazár – Mizserfa - Mátraszele

Közös megállóhely(ek) megnevezése:

Salgótarján Megyeháza - Salgótarján SVT - Salgótarján külső pu.b.út –

Salgótarján Volán központ - Salgótarján Csokonai út, Szak. isk. - Salgótarján

(Z.pálf.) Rózsafa, bej. út - Salgótarján (Z.pálfalva) újt.elág

Járatszámok tételes felsorolása:

3045/9, 7, 81, 5, 13, 11, 19, 23, 25, 27, 29, 31, 33, 39, 41, 3, 45, 71, 49, 53, 57, 59, 61, 63, 69, 65, 68, 6, 12, 8, 2, 18, 20, 80, 82, 22, 26, 30, 34, 40, 52, 70, 48, 74, 54, 56, 58, 64, 15, 75, 76, 72, 39.

IV. 1010 Salgótarján – Szécsény – Balassagyarmat – Budapest

1012 Salgótarján – Nógrádmegyer - Budapest

1305 Salgótarján – Bátonyterenye – Pásztó - Gyöngyös

1351 Eger – Pétervására – Bátonyterenye - Salgótarján

1384 Miskolc – Ózd - Salgótarján

3038 Salgótarján – Bátonyterenye - Szuha

3051 Salgótarján – Bátonyterenye – Dorogháza - Szuha

3052 Salgótarján – Bátonyterenye – Mátramindszent - Szuha

3055 Salgótarján - Bátonyterenye

3058 Salgótarján - Bátonyterenye (Maconka)

3060 Salgótarján – Bátonyterenye – Pásztó - Szurdokpüspöki

3061 Salgótarján – Bátonyterenye – Pásztó - Buják

3062 Salgótarján – Bátonyterenye – Pásztó - Szirák

3063 Salgótarján – Bátonyterenye – Pásztó - Csécse

3064 Salgótarján – Tar - Pásztó

3065 Salgótarján – Bátonyterenye – Mátraszőlős - Pásztó

3066 Salgótarján – Bátonyterenye – Mátraverebély (Szentkút)

3070 Salgótarján – Lucfalva – Kisbárkány – Tar - Pásztó

3072 Salgótarján – Ságújfalu – Szécsény - Pásztó

3075 Salgótarján – Nógrádmegyer - Szécsény

3080 Salgótarján – Ságújfalu – Szécsény - Balassagyarmat

3081 Salgótarján – Balassagyarmat - Szügy

3082 Salgótarján – Ludányhalászi - Szécsény - (Pösténypuszta)

3126 Salgótarján - Kisterenye vá. – Bátonyterenye - Mátranovák

Közös megállóhely(ek) megnevezése:

Salgótarján Megyeháza - Salgótarján SVT - Salgótarján külső pu.b.út -
 Salgótarján Volán központ - TESCO Áruház - Salgótarján (Z.pálfalva) felülj. -
 Salgótarján Szécsényi útelág – Salgótarján B.aljai felüljáró

Járatszámok tételes felsorolása:

1010/111, 113, 133, 149, 126, 132, 156, 161.

1012/2

1305/1, 5, 6, 8,7,9,11,13,2,4,16

1351/3, 4,1,203,2

1384/217, 218

3038/1, 4,5

3051/3, 5, 51, 37, 7, 9, 17, 11, 49, 13, 23, 25, 27, 29, 24, 2, 42, 36, 6, 10, 8, 34,
 14, 16, 20, 48, 22, 30, 28, 21, 38, 40,

3052/9, 13, 19, 21, 20, 6, 8, 10, 12,14

3055/1, 63, 25, 49, 41, 3, 7, 9, 17, 33, 13, 35, 15, 29, 45, 59, 27, 2, 42, 12, 30,
 20, 24, 62, 50, 58, 5, 23, 16, 48, 22, 19, 21, 221, 28, 258, 222, 224, 26,
 257.

3058/5, 9, 3, 16, 4, 6, 8, 12,

3060/3, 19, 5, 9, 11, 13, 15, 7, 17, 2, 4, 6, 18, 10, 20,

3061/3, 5, 2, 4, 6,

3062/4, 14,

3063/1, 4,

3064/1, 3, 5, 2, 6,7,8

3065/1, 2

3066/1, 2, 3, 5, 10,

3070/9, 11, 15, 19, 27, 31, 35, 67, 39, 47, 43, 45, 49, 51, 63, 55, 57, 4, 8, 58, 10,
 68, 12, 14, 16, 52, 22, 46, 26, 32, 34, 38, 40, 42, 48, 37, 6, 17, 1.

3072/3, 5, 15, 13, 1, 24, 6, 32, 34, 18, 8, 14, 16,2

3075/3, 5, 7, 11, 13, 17, 23, 27, 31, 1, 39, 35, 45, 49, 53, 61, 4, 10, 14, 16, 18,
 20, 24, 28, 30, 34, 36, 2, 42, 46, 48, 56, 15, 39, 40

3080/11, 17, 19, 21, 23, 25, 29, 31, 33, 37, 39, 41, 45, 49, 51, 55, 57, 59, 61, 2,
 4, 6, 12, 8, 10, 14, 18, 20, 56, 58, 24, 26, 62, 28, 32, 38, 44, 46, 52, 47, 74,

3081/1, 4, 5, 9, 12,

3082/1, 5, 9, 11, 17, 2, 16, 6, 8, 12,

3126/15, 12,1.

- V. 1305 Salgótarján –Bátonyterenye – Pásztó - Gyöngyös
 3038 Salgótarján – Bátonyterenye - Szuha
 3051 Salgótarján – Bátonyterenye – Dorogháza - Szuha
 3052 Salgótarján – Bátonyterenye – Mátramindszent - Szuha
 3055 Salgótarján - Bátonyterenye
 3058 Salgótarján - Bátonyterenye (Maconka)
 3060 Salgótarján – Bátonyterenye – Pásztó - Szurdokpüspöki
 3061 Salgótarján – Bátonyterenye – Pásztó - Buják
 3062 Salgótarján – Bátonyterenye – Pásztó - Szirák
 3063 Salgótarján – Bátonyterenye – Pásztó - Csécse
 3064 Salgótarján – Tar - Pásztó
 3065 Salgótarján – Bátonyterenye – Mátraszőlős - Pásztó
 3070 Salgótarján – Lucfalva – Kisbárkány – Tar - Pásztó
 3126 Salgótarján - Kisterenye vá. – Bátonyterenye - Mátranovák

Közös megállóhely(ek) megnevezése:

Salgótarján Megyeháza - Salgótarján SVT - Salgótarján külső pu.b.út -
 Salgótarján Volán központ - TESCO Áruház - Salgótarján (Z.pálfalva) felülj. -
 Salgótarján Budapesti úti rendelő - Salgótarján Szécsényi útelág - Kotyháza
 telep - Salgótarján Épületelemgyár - Salgótarján B.aljai felüljáró.

Járatszámok tételes felsorolása:

1305/1, 5, 6, 8,7,9,11,13,2,4,10

3038/1, 4, 5,

**3051/3, 5, 51, 37, 7, 9, 17, 11, 49, 13, 23, 25, 27, 29, 24, 2, 42, 36, 6, 10, 8, 34,
 14, 16, 20, 48, 22, 30, 28, 21, 38, 40,**

3052/9, 13, 19, 21, 20, 6, 8, 10, 12,14

**3055/1, 63, 25, 49, 41, 3, 7, 9, 43, 17, 33, 13, 35, 15, 29, 45, 59, 27, 4, 2, 42, 12,
 30, 20, 24, 62, 50, 58, 19, 5, 23, 16, 48,,12, 21, 221, 28, 258, 222, 224,26,
 27.**

3058/5, 9, 3, 16, 4, 6, 8, 12,

3060/3, 19, 5, 9, 11, 13, 15, 7, 17, 2, 4, 6, 18, 10, 20,

3061/3, 5, 2, 4, 6,

3062/4, 14,

3063/1, 4,

3064/1, 3, 5, 2, 6,7,8

3065/1, 2

**3070/9, 11, 15, 19, 27, 31, 35, 67, 39, 47, 43, 45, 49, 51, 63, 55, 57, 4, 8, 58, 10,
 68, 12, 14, 16, 52, 22, 46, 26, 32, 34, 38, 40, 42, 48, 37, 6, 17, 1.**

3126/15, 12,1.

- VI. 1010 Salgótarján – Szécsény – Balassagyarmat – Budapest
 1012 Salgótarján – Nógrádmegyer - Budapest
 1305 Salgótarján – Bátonyterenye – Pásztó - Gyöngyös
 1307 Salgótarján- Pásztó-Apc- Hatvan
 1351 Eger – Pétervására – Bátonyterenye - Salgótarján
 1384 Miskolc – Ózd - Salgótarján
 3038 Salgótarján – Bátonyterenye - Szuha
 3051 Salgótarján – Bátonyterenye – Dorogháza - Szuha
 3052 Salgótarján – Bátonyterenye – Mátramindszent - Szuha
 3055 Salgótarján - Bátonyterenye
 3058 Salgótarján - Bátonyterenye (Maconka)
 3064 Salgótarján – Tar - Pásztó
 3060 Salgótarján- Bátonyterenye-Pásztó- Szurdokpüspöki
 3070 Salgótarján – Lucfalva – Kisbárkány – Tar - Pásztó
 3080 Salgótarján – Ságújfalu – Szécsény - Balassagyarmat
 3126 Salgótarján - Kisterenye vá. – Bátonyterenye - Mátranovák

Közös megállóhely(ek) megnevezése:

Salgótarján (Z.pálfalva) felüljáró- Salgótarján. B.aljai felüljáró

1010/126, 132, 111, 113, 133, 149, 156, 161

1012 /2

1305 /1, 7, 9, 11, 13, 2, 4, 6, 8, 10

1307/3, 11, 7, 4, 8

1351/3, 203 4, 2

1384/217, 218

3038 /1

3051 /51

3052/9,8, 14, 12

3055 /5, 9, 17 ,33, 13, 20, 28, 24, 16, 7

3058 /5, 9, 3

3064 /1, 3, 6

3060/13

3070 /19, 31, 16, 52, 32, 34, 6, 42, 17

3080 /11, 19, 21, 29, 31, 37, 49, 18, 20, 56, 74, 58, 28, 38, 44, 23, 24

3126/1, 12.

- VII. 1351 Eger – Pétervására – Bátonyterenye - Salgótarján
 3038 Salgótarján – Bátonyterenye - Szuha
 3051 Salgótarján – Bátonyterenye – Dorogháza - Szuha
 3052 Salgótarján – Bátonyterenye – Mátramindszent - Szuha
 3055 Salgótarján - Bátonyterenye
 3058 Salgótarján - Bátonyterenye (Maconka)
 3060 Salgótarján- Bátonyterenye-Pásztó- Szurdokpüspöki
 3064 Salgótarján – Tar - Pásztó

3070 Salgótarján – Lucfalva – Kisbárcány – Tar - Pásztó
 3080 Salgótarján – Ságújfalu – Szécsény - Balassagyarmat
 3126 Salgótarján - Kisterenye vá. – Bátorterenye - Mátranovák

Közös megállóhely(ek) megnevezése:

Salgótarján, Eperjes-telep

1351/1, 3, 4

3038 /1

3051/51

3052/9

3055 /7, 5, 9, 17, 33, 13, 16, 20, 28, 24

3058 /5, 9, 3

3060 /13

3064 /1, 3, 6

3070/19, 31, 16, 52, 32, 34, 6, 42

3080 /11, 19, 21, 29, 31, 37, 49, 18, 20, 56, 74, 58, 28, 38, 44, 23, 24

3126/1, 12.

VIII. 3084 Salgótarján – Karancskeszi – Litke - Balassagyarmat

3090 Salgótarján – Karancskeszi - Ipolytarnóc

3092 Salgótarján – Etes

3094 Salgótarján – Karancsberény

Közös megállóhely(ek) megnevezése:

Károly akna sz. bolt – Kővár út 42.

Járatszámok tételes felsorolása

3084/11, 15, 1, 17, 61, 57, 35, 27, 39, 49, 66, 54, 2, 6, 16, 14, 18, 58, 60, 24, 64, 28,

3090/15, 21, 23, 33, 41, 43, 49, 45, 35, 47, 55, 59, 67, 61, 65, 75, 85, 93, 6, 10, 12, 18, 20, 28, 26, 32, 42, 40, 38, 44, 52, 56, 54, 62, 68, 66, 76, 72, 74, 82, 86, 88, 92, 3, 43, 57, 25, 95, 98, 46, 96, 264

3092/9, 17, 81, 19, 25, 27, 21, 31, 33, 37, 39, 43, 29, 47, 53, 63, 61, 59, 67, 71, 73, 2, 12, 82, 20, 22, 26, 8, 32, 36, 44, 48, 50, 56, 80, 10, 72, 3, 9, 1, 4, 5

3094/5, 7, 19, 13, 15, 17, 21, 3, 29, 31, 33, 1, 39, 45, 47, 2, 8, 10, 12, 14, 16, 18, 22, 4, 28, 48, 32, 38, 42, 6.

KIMUTATÁS

Salgótarján város közigazgatási területén – helyi tarifával – közlekedő további helyközi járatokról

Helyközi vonal megnevezése:

- I. 3015 Salgótarján – Cered - Szilaspogony
3022 Salgótarján – Cered – Istenmezeje

Helyközi autóbuszjáratok helyi tarifával érintett – közös vonalszakaszon túli – megállóhely(ei):

Salgótarján (Z.róna) alsó - Salgótarján Rónarész - Salgótarján (Z.róna) telep – Szilvaskő

Járatszámok tételes felsorolása:

3015/3, 1, 21, 23, 53, 33, 35, 41, 43, 39, 47, 45, 49, 51, 8, 12, 10, 18, 20, 4, 38, 40, 66, 42, 60, 7, 16, 28, 26, 30, 204, 205.
3022/5, 11, 7, 9, 13, 4, 8, 12.

- II. 1347 Eger – Tarnalelesz – Mátraterenye - Salgótarján
1349 Eger – Bükkszék – Mátraterenye - Salgótarján
1352 Eger – Recsk - Salgótarján
3024 Salgótarján - Bárna
3030 Salgótarján – Mátranovák - Mátraterenye
3034 Salgótarján – Mátraszele – Parádfürdő

Helyközi autóbuszjáratok helyi tarifával érintett – közös vonalszakaszon túli – megállóhely(ei):

Salgótarján Ötvözetgyár-Vasipari Kutatóintézet

Járatszámok tételes felsorolása:

1347/1, 2,3
1349/ 2, 4, 9, 10, 11, 13, 8, 14,6,1,3,5
1352/3, 12,1,5,7,2,202,6,14,10
3024/ 33, 3, 5, 7, 11, 13, 35, 19, 17, 21, 2, 4, 6, 16, 8, 14, 26, 24, 12, 30, 20, 22, 32,
3030/ 3, 5, 47, 21, 1, 27, 49, 29, 31, 33, 39, 45, 2, 10, 14, 12, 38, 16, 20, 18, 62, 6, 24, 32,, 34, 36, 64, 48, 229
3034/3, 17, 5, 11, 9, 2, 4, 6, 13, 14, 8,10.

III. 3045 Salgótarján – Vizslás – Kazár – Mizserfa - Mátraszele

Helyközi autóbusszjáratok helyi tarifával érintett – közös vonalszakaszon túli – megállóhely(ei):

Salgótarján (Z.p.) Nagymező út - Salgótarján (Z.p.) Kálmán Imre b.út

Járatszámok tételes felsorolása:

3045/9, 7, 81, 5, 13, 11, 19, 23, 25, 27, 29, 31, 33, 39, 41, 3, 45, 71, 49, 53, 57, 59, 61, 63, 69, 65, 68, 6, 12, 8, 2, 18, 20, 80, 82, 22, 26, 30, 34, 40, 52, 70, 48, 74, 54, 56, 58, 64, 15, 75, 76, 72, 39.

IV. 1010 Salgótarján – Szécsény – Balassagyarmat - Budapest

3072 Salgótarján – Ságújfalu – Szécsény - Pásztó

3075 Salgótarján – Nógrádmegyer - Szécsény

3080 Salgótarján – Ságújfalu – Szécsény - Balassagyarmat

3081 Salgótarján – Balassagyarmat - Szügy

3082 Salgótarján - Ludányhalászi - Szécsény (Pösténypuszta)

Helyközi autóbusszjáratok helyi tarifával érintett – közös vonalszakaszon túli – megállóhely(ei):

Csókási erdészház

Járatszámok tételes felsorolása:

1010/111, 113, 133, 149, 126, 132, 156, 161.

3072/3, 5, 15, 13, 1, 24, 6, 32, 34, 18, 8, 14, 16,2

3075/3, 5, 7, 11, 13, 17, 23, 27, 31, 1, 39, 35, 45, 49, 53, 61, 4, 10, 14, 16, 18, 20, 24, 28, 30, 34, 36, 2, 42, 46, 48, 56, 15, 39,40

3080/11, 17, 19, 21, 23, 25, 29, 31, 33, 37, 39, 41, 45, 49, 51, 55, 57, 59, 61, 2, 4, 6, 12, 8, 10, 14, 18, 20, 56, 58, 24, 26, 62, 28, 32, 38, 44, 46, 52, 47, 74,

3081/1, 4, 5, 9, 12,

3082/1, 5, 9, 11, 17, 2, 16, 6, 8, 12.

V. 1305 Salgótarján – Bátonyterenye – Pásztó - Gyöngyös

1384 Miskolc – Ózd - Salgótarján

3038 Salgótarján – Bátonyterenye - Szuha

3051 Salgótarján – Bátonyterenye – Dorogháza - Szuha

3052 Salgótarján – Bátonyterenye – Mátramindszent - Szuha

3055 Salgótarján - Bátonyterenye

3058 Salgótarján - Bátonyterenye (Maconka)

3060 Salgótarján – Bátonyterenye – Pásztó - Szurdokpüspöki

3061 Salgótarján – Bátonyterenye – Pásztó - Buják

3062 Salgótarján – Bátonyterenye – Pásztó - Szirák

3063 Salgótarján – Bátonyterenye – Pásztó - Csécse

3064 Salgótarján – Tar - Pásztó

3065 Salgótarján – Bátonyterenye – Mátraszőlős - Pásztó

3126 Salgótarján - Kisterenye vá. – Bátonyterenye - Mátranovák

Helyközi autóbusszjáratok helyi tarifával érintett – közös vonalszakaszon túli – megállóhely(ei):

Ipari Park

Járatszámok tételes felsorolása:

1305/1, 5, 6, 8,7,9,11,13,2,4,10

3038/4,1,5

3051/3, 5, 51, 37, 7, 9, 17, 11, 49, 13, 23, 25, 27, 29, 24, 2, 42, 36, 6, 10, 8, 34, 14, 16, 20, 48, 22, 30, 28, 21, 38, 40,

3052/9, 13, 19, 21, 20, 6, 8, 10, 12,14

3055/1, 63, 25, 49, 41, 3, 7, 9, 43, 17, 33, 13, 35, 15, 29, 45, 59, 27, 4, 2, 42, 12, 30, 20, 24, 62, 50, 58, 19, 5, 23, 16, 48, 22, 21, 221, 28, 258, 222, 224, 26, 257.

3058/5, 9, 3, 16, 4, 6, 8, 12,

3060/3, 19, 5, 9, 11, 13, 15, 7, 17, 2, 4, 6, 18, 10, 20,

3061/3, 5, 2, 4, 6,

3062/4, 14,

3063/1, 4,

3064/1, 3, 5, 2, 6,7,8

3065/1, 2

3126/15, 12,1.

VI. 3084 Salgótarján – Karancskeszi – Litke – Balassagyarmat

3090 Salgótarján – Karancskeszi – Ipolytarnóc

3092 Salgótarján – Etes

3094 Salgótarján – Karancsberény

Helyközi autóbusszjáratok helyi tarifával érintett – közös vonalszakaszon túli – megállóhely(ei):

Dugdelpusztá

Járatszámok tételes felsorolása:

3084/11, 15, 1, 17, 19, 61, 57, 35, 27, 39, 49, 66, 54, 2, 6, 16, 14, 18, 58, 60, 24, 64, 28,

3090/15, 21, 23, 33, 41, 43, 49, 45, 35, 47, 55, 59, 67, 61, 65, 75, 85, 93, 6, ,10, 12, 18, 20, 28, 26, 32, 42, 40, 38, 44, 52, 56, 54, 62, 68, 66, 76, 72, 74, 82, 86, 88, 92, 3, 43, 57, 25, 95, 98, 46, 96, 264

3092/9, 17, 81, 19, 25, 27, 21, 31, 33, 37, 39, 43, 29, 47, 53, 63, 61, 59, 67, 71, 73, 2, 12, 82, 20, 22, 26, 8, 32, 36, 44, 48, 50, 56, 80, 10, 72, 3, 9, 1, 4, 5

3094/5, 7, 19, 13, 15, 17, 21, 3, 29, 31, 33, 1, 39, 45, 47, 2, 8, 10, 12, 14, 16, 18, 22, 4, 28, 48, 32, 38, 42, 6,17, 1.

VII. 3070 Salgótarján – Lucfalva – Kisbárcány – Tar - Pásztó

Helyközi autóbusszjáratok helyi tarifával érintett – közös vonalszakaszon túli – megállóhely(ei):

Kotyháza, bej.út.

3070/9, 11, 15, 19, 27, 31, 35, 67, 39, 47, 43, 45, 49, 51, 63, 55, 57, 4, 8, 58, 10, 68, 12, 14, 16, 52, 22, 46, 26, 32, 34, 38, 40, 42, 48, 37, 6.



SALGÓTARJÁN VÁROS HELYI JÁRATI MENETRENDJE

Érvényes: 2019. január 1-től

MUNKANAP	SZABADNAP ÉS MUNKASZÜNETI NAP
1 HELYI AUTÓBUSZ-ÁLLOMÁS – ZAGYVARÓNA	
4:50, 6:15, 6:30, 7:20, 11:40, 13:15, 14:15	4:50
1 ZAGYVARÓNA - HELYI AUTÓBUSZ-ÁLLOMÁS	
6:45, 7:20, 7:45, 9:05, 13:00, 16:45,	6:45, 7:45, 15:10, 19:10, 20:45
1A ZAGYVARÓNA - HELYI AUTÓBUSZ-ÁLLOMÁS – UZONI ISKOLA	
17:20	
2A HELYI AUTÓBUSZ-ÁLLOMÁS - SOMLYÓBÁNYA / Az aláhúzott járatok téli időszakban közlekednek! /	
5:35, 6:35, 8:20, 11:20, 12:40, 14:40, 15:35, 16:35, 17:35, 18:40, 22:45	6:35, 8:20, 11:20, 13:00, 14:30, 17:35, 18:40, 22:45
2A SOMLYÓBÁNYA - HELYI AUTÓBUSZ-ÁLLOMÁS / Az aláhúzott járatok téli időszakban közlekednek! /	
5:05, 6:50, 8:40, 11:55, 12:55, 14:55, 15:55, 16:55, 17:55, 18:55	6:55, 8:40, 11:40, 13:15, 14:50, 17:55, 18:55
2C SOMLYÓBÁNYA – FÜLEKI KÖRFORGALOM - HELYI AUTÓBUSZ-ÁLLOMÁS	
5.55	
2T HELYI AUTÓBUSZ-ÁLLOMÁS - SOMLYÓ FORDULÓ	
8:20, 15:35, 17:35, 18:40	6:35, 8:20, 14:30, 17:35, 18:40
2T SOMLYÓ FORDULÓ - HELYI AUTÓBUSZ-ÁLLOMÁS /a járatok nyári időszakban, Téli időszakban 2A viszonylatban közlekednek külön értesítés szerint/	
8:40, 15:55, 17:55, 19:00	6:55, 8:40, 14:50, 17:55, 19:00
3 HELYI AUTÓBUSZ-ÁLLOMÁS – TESCO – HŐSÖK ÚT	
4:50, 5:10, 6:50	5:00
3 HŐSÖK ÚT – TESCO - HELYI AUTÓBUSZ-ÁLLOMÁS	
5:40, 17:45, 19:00	5:40
3C HELYI AUTÓBUSZ-ÁLLOMÁS – EPERJESTELEP – HŐSÖK ÚT	
5:25, 9:30, 13:25, 15:40, 16:25, 21:25 Gorkij telep betéréssel közlekedik: 9:30, 16:25	7:15, 8:15, 9:00, 11:00, 16:00, 17:00, Gorkij telep betéréssel közlekedik: 9:00
3C HŐSÖK ÚT – EPERJESTELEP - HELYI AUTÓBUSZ-ÁLLOMÁS	
5:20, 6:15, 7:00, 7:40, 9:55, 14:20, 17:00, 22:20 Gorkij telep betéréssel közlekedik: 7:00, 9:55, 14.20	5:20, 7:35, 8:35, 9:20, 11:20, 16:20, 17:20 Gorkij telep betéréssel közlekedik: 8:35
4 HELYI AUTÓBUSZ-ÁLLOMÁS - BAGLYASALJA	
5:15, 6:10, 17:10, 9.45, 12:20, 13:35, 20:10	4:45, 6:50, 7:45, 9:45, 12:00, 16:35, 18:35, 19:35, 20:35, 21:35
4 BAGLYASALJA - HELYI AUTÓBUSZ-ÁLLOMÁS	
11:05, 11:50, 13:05, 20.40	6:45, 12:45, 17:00, 19:00
4A HŐSÖK ÚT - BAGLYASALJA	
16:10	
4A BAGLYASALJA - HŐSÖK ÚT	
17:25	
5 HELYI AUTÓBUSZ-ÁLLOMÁS – IDEGÉR – HELYI AUTÓBUSZ-ÁLLOMÁS	
	5:05
6 HELYI AUTÓBUSZ-ÁLLOMÁS - CAMPING TELEP	
4:40, 5:30, 6:10, 7:50, 13:20, 14:20, 19.40	4:50, 5:40, 16:50, 17:35
6 CAMPING TELEP - HELYI AUTÓBUSZ-ÁLLOMÁS	
5:30, 7:25, 13:15, 17:00, 17:35, 20:30	6:00, 15:10, 17:10
7 HELYI AUTÓBUSZ-ÁLLOMÁS – KÓRHÁZ – FÁY A: KRT: – LOSONCI ÚT – HELYI AUTÓBUSZ-ÁLLOMÁS	
16:50, 17:00, 15:00, 15:55, 16:35, 18:35, 22:45 Forgách-telep betéréssel közlekedik: 16:50	10:35, 12:35, 22:45 Szabandnapokon Idegér betéréssel közlekedik: 10:35
7A HELYI AUTÓBUSZ-ÁLLOMÁS – KÓRHÁZ - FÁY A: KRT: – KÓRHÁZ – HELYI AUTÓBUSZ-ÁLLOMÁS	
5:00, 5:20, 5:50, 6:50, 8:35, 11:45, 12:35, 13:35, 15:35, 17:35, 19:35, 21:35	6:35, 8:35, 9:35, 13:10, 14:35, 15:35, 16:35, 17:35, 18:35, 19:35, 21:35 Szabandnapokon Helyi aut.áll.- Kórház-Fáy A.-Kórház-Fótér- Idegér- Helyi aut.áll. útvonalon közlekedik: 8:35
7A UZONI ISKOLA – HELYI AUT-ÁLL: – KÓRHÁZ - FÁY A: KRT: – KÓRHÁZ – HELYI AUTÓBUSZ-ÁLLOMÁS	
6:25 (Sugár útról), 11:40	
7B HELYI AUTÓBUSZ-ÁLLOMÁS – LOSONCI ÚT – FÁY A: KRT: – KÓRHÁZ – HELYI AUTÓBUSZ-ÁLLOMÁS	
9:20, 14:05, 15:55	
7C HELYI AUTÓBUSZ-ÁLLOMÁS – LOSONCI ÚT - FÁY A: KRT: – LOSONCI ÚT – HELYI AUT-ÁLL: – UZONI ISKOLA	
7:20	
8 HELYI AUTÓBUSZ-ÁLLOMÁS – SZERPENTIN ÚT – HELYI AUTÓBUSZ-ÁLLOMÁS	
16:30, 18:35	14:10, 16.30
9 HELYI AUTÓBUSZ-ÁLLOMÁS – IPARI PARK	
11:50, 12:45, 13:34, 14:45, 22:05	8:45
9 IPARI PARK – HELYI AUTÓBUSZ-ÁLLOMÁS	
5:35, 6:05, 8.05, 9:05, 12:10, 14:05, 14:10, 15:05, 16:05, 22:19, 22:23 Füleki úti körforgalomig közlekedik: 12:10	6:05, 14:10, 22:20
9 HELYI AUTÓBUSZ-ÁLLOMÁS – KOTYHÁZA – IPARI PARK	
8:40, 15:40	

MUNKANAP	SZABADNAP ÉS MUNKASZÜNETI NAP
9 IPARI PARK – KOTYHÁZA – HELYI AUTÓBUSZ-ÁLLOMÁS 4:55 (Kotyházról), 6:55, 13:00	9:05
11 HELYI AUTÓBUSZ-ÁLLOMÁS – SOMOSKŐÚJFALU 6:10, 14:20	
11 SOMOSKŐÚJFALU – HELYI AUTÓBUSZ-ÁLLOMÁS 13:05	
11A HELYI AUTÓBUSZ-ÁLLOMÁS – ORSZÁGHATÁR-SOMOSKŐ 6:35	
11A SOMOSKŐ – ORSZÁGHATÁR-HELYI AUTÓBUSZ-ÁLLOMÁS 7:10	
11B HELYI AUTÓBUSZ-ÁLLOMÁS – SALGÓBÁNYA 5:20, 6:20, 16:30, 7:20, 12:15, 20:20	5:20, 7:20, 12:15, 15:20, 16:25, 20:20
11B 16 HELYI AUTÓBUSZ-ÁLLOMÁS – SOMOSKŐ – SALGÓBÁNYA 5:20, 6:20, 7:20, 8:25, 9:25, 10:25, 10:25, 11:25, 12:15, 13:25, 13:25, 13:25, 13:25, 13:50, 14:25, 15:25, 16:00, 16:25, 17:25, 18:25, 19:25, 20:20, 22:45 Országhatár-betéréssel közlekedik: 10:25, 13:25, 16:00	5:20, 6:20, 7:20, 8:20, 8:25, 9:20, 9:25, 10:20, 10:25, 11:20, 11:25, 12:15, 13:20, 13:25, 14:25, 15:25, 16:25, 17:20, 17:25, 18:25, 19:20, 19:25, 20:25, 22:45 Országhatár-betéréssel közlekedik: 10:20,
11B 16 SALGÓBÁNYA-SOMOSKŐ-HELYI AUTÓBUSZ-ÁLLOMÁS 8:05, 9:05, 10:05, 11:05, 12:05, 14:10, 14:05, 14:35, 15:05, 16:05, 16:45, 17:05, 18:05, 19:05, 20:05, (23:10 Somoskő betérés nélkül) Országhatár-betéréssel közlekedik: 10:05, 15:05	6:05, 7:00, 7:05, 8:05, 9:00, 9:05, 10:00, 10:05, 11:05, 12:00, 12:05, 14:00, 14:05, 15:05, 16:05, 17:00, 17:05, 18:00, 18:05, 19:05, 20:00, 20:05, (23:10 Somoskő betérés nélkül)
11B SALGÓBÁNYA – SOMOSKŐ – HELYI AUTÓBUSZ-ÁLLOMÁS 17:00, 8:00 Országhatár, Beszterce lakótelepi iskola-betéréssel közlekedik: 17:00	6:00, 8:00, 16:00
11Y SOMOSKŐÚJFALU – HŐSÖK ÚT 6:45, 15:00	
13 ZAGYVARÓNA – VOLÁN KÖZPONT – IPARI PARK 5:00	
14 ZAGYVARÓNA – BAGLYASALJA 5:15, 6:05, 6:55, 8:15, 10:05, 11:05, 12:05, 13:40, 14:10, 14:40, 15:05, 16:05, 17:05, 18:05, 19:05, 20:05, 21:05, 22:20	5:10, 6:10, 8:45, 10:35, 11:45, 13:10, 14:10, 17:10, 22:20 Szabadnapokon Idegér betéréssel közlekedik: 8:45, 10:35
14 BAGLYASALJA – ZAGYVARÓNA 5:25, 6:20, 7:30, 8:30, 9:15, 10:15, 12:30, 13:35, 14:35, 15:50, 16:15, 17:05, 18:05, 19:05, 20:15, 21:15, 22:25	5:15, 6:05, 7:15, 8:05, 9:55, 11:15, 12:15, 13:15, 14:15, 16:15, 18:05, 20:15, 21:15, 22:25 Szabadnapokon Idegér betéréssel közlekedik: 8:05, 9:55
19 SALGÓBÁNYA – SOMOSKŐ – IPARI PARK (4:45, 5:50 országhatár-betéréssel), (7:00 Somoskő betérés nélkül), 12:50, 4:55, 5:55, 6:55, 12:55, (20:55 Kotyháza betéréssel)	4:55, 13:00, 12:55, 20:55
27A HELYI AUTÓBUSZ-ÁLLOMÁS – SOMLYÓ BÁNYA – KÓRHÁZ – FÁY A: KRT: – KÓRHÁZ – HELYI AUTÓBUSZ-ÁLLOMÁS 7:05, 10:20, 14:10, 20:40	4:55, 7:40, 20:40
36 CAMPING TELEP – TESCO – HŐSÖK ÚT 5:50, 6:55, 8:00, 8:50, 10:00, 12:00, 14:00, 14:40, 15:05, 15:40, 16:40, 18:00 Gorkij telep betéréssel közlekedik: 8:50, 14:00, 16:40, 18:00	5:20, 7:10, 9:10, 11:10, 21:10 Gorkij telep betéréssel közlekedik: 9:10
36 HŐSÖK ÚT – TESCO – CAMPING TELEP 5:25, 6:25, 6:55, 7:20, 8:35, 9:35, 10:35, 12:35, 14:40, 15:05, 15:35, 16:25, 17:10, 18:30	7:00, 9:05, 10:50
46 BAGLYASALJA - CAMPING TELEP 5:05, 6:05, 7:00, 14:05, 15:05, 16:45	
46 CAMPING TELEP – BAGLYASALJA 7:35, 13:05, 15:30	
58 HELYI AUTÓBUSZ-ÁLLOMÁS – IDEGÉR – SZERPENTIN ÚT – HELYI AUTÓBUSZ-ÁLLOMÁS 5:00, 7:05, 9:30, 13:10, 14:30, 21:05, 22:45	7:40, 11:10, 13:10, 21:05, 22:45
61 CAMPING TELEP – ZAGYVARÓNA i 6:35, 15:40, i 16:05	
61 ZAGYVARÓNA – CAMPING TELEP i 7:05, i 16.35	
63 CAMPING TELEP – CSOKONAI ÚT – HŐSÖK ÚT 8:25, 10:25, 20:00	
63 HŐSÖK ÚT – CSOKONAI ÚT – CAMPING TELEP 10:05, 12:05, 22:25	22:25
63S CAMPING TELEP – CSOKONAI ÚT – SUGÁR ÚT – HŐSÖK ÚT 5:00, 6:10, 7:00, 7:05, 9:10, 11:10, 12:10, 13:30, 14:30, 15:10, 16:10, 17:10, 18:10, 19:10, 21:10, 22:25 Tesco betéréssel közlekedik: 9:10, 11:10, 16:10	5:00, 6:10, 8:10, 10:10, 12:10, 13:10, 14:10, 16:10, 18:10, 20:10, 22:25 Tesco betéréssel közlekedik: 8:10, 12:10
63S HŐSÖK ÚT – SUGÁR ÚT – CSOKONAI ÚT – CAMPING TELEP (5:00, Gorkij betéréssel) 7:00, 7:45, 9:00, 11:15, (13:10, Gorkij betéréssel) 14:10, 15:10, 16:00, 17:25, 18:05, 20:20, 21:20 Tesco betéréssel közlekedik: 11:15, 13:10, 18:05	5:10, 6:10, 7:50, 9:40, 11:40, 13:10, 14:00, 15:30, 18:20, 20:20, 21:20 Tesco betéréssel közlekedik: 9:40, 14:00

Jelmagyarázat: i = iskolai előadások napján

t= tanszünetben munkanapokon

19300 [E] Salgótarján, aut.áll-Somoskőújfalu községháza-Somoskő,
Kh.-Salgóbánya, F.M.SZ.

	3	1				Km	Km	Középkélet-magyarországi KK Zrt.		2				4			
	▲ 6 35	▲ 15 40				0.0		o Salgótarján, aut.áll.	o	▲ 7 34				▲ 16 35			
	▲ 6 35	▲ 16 00				8.4		o Somoskőújfalu, községháza		▲ 7 14							
	▲ 6 35	▲ 16 08				10.0	0.0	o Somoskői elágazó		▲ 7 06							
	▲ 6 35	▲ 16 08				10.0	1.6	o Somoskő, községháza		▲ 7 06							
	▲ 6 35	▲ 16 14				10.0	3.2	o Somoskői elágazó		▲ 7 00				▲ 16 15			
	▲ 6 55	▲ 16 14				13.0		o Salgóbánya, FMSZ		▲ 7 00				▲ 16 15			