

Salgó Vagyon Kft.  
Salgótarján

SV/h012-...5.../2024.

**Javaslat**  
**nem lakáscélú ingatlanrész bérbeadására a Magyar Telekom Nyrt. részére**

**Tisztelt Közgyűlés!**

A Salgó Vagyon Kft. mint Ingatlankezelő (a továbbiakban: Ingatlankezelő) 2000.01.26. napjával 2009. január 31. napjáig terjedő határozott időre bérleti szerződést kötött a Westel 900 GSM Mobil Távközlési Rt.-vel a Salgótarján Megyei Jogú Város Önkormányzatának tulajdonát képező, a közhiteles ingatlan-nyilvántartásban Salgótarján 3893/A/12 hrsz-on felvett, a természetben Salgótarján, Erzsébet tér 1-2. szám alatti toronyépületek tetőfelületén kijelölt ingatlanrészen (a továbbiakban: Bérlemény) antenna tartók felszerelésére, valamint távközlési / rádió berendezések és kültéri egységek elhelyezésére. 2006. szeptember 05. napjával az UMTS bővítési munkálatok elvégzése érdekében szerződés módosításra került sor, melynek során a bérlői oldalon jogutódként a Magyar Telekom Nyrt. (a továbbiakban: Bérlő) jelent meg. A felek között létrejött és többször módosított bérleti szerződés 2020. december 31. napjával megszűnt.

2021. január 1. napjával 4 éves határozott időtartamra új bérleti szerződés megkötésére került sor, melynek értelmében a Bérlemény mobiltelefon bázisállomás üzemeltetéséhez szükséges távközlési berendezések elhelyezésére és üzemeltetés céljára szolgál. A bérleti szerződés 2024. december 31. napjával megszűnik, ezért az Ingatlankezelő a szerződés lejáratáról írásban értesítette a Bérlőt. A tájékoztató levélben a szerződéskötés feltételei is rögzítésre kerültek.

Bérlő a szerződéskötés feltételeit tudomásul véve elfogadta a Bérlemény 3.979.095,- Ft + áfa /év összegben megállapított bérleti díját, amely a 2023. évi 17,6 %-os fogyasztói árindex mértékével történő díjemeléssel került meghatározásra.

A felek között 2025. január 1. napjától kötendő bérleti szerződéshez szükséges Salgótarján Megyei Jogú Város Önkormányzata Közgyűlésének (a továbbiakban: Közgyűlés) jóváhagyása, tekintettel arra, hogy az önkormányzat vagyonáról és a vagyongazdálkodás rendjéről szóló 23/2013.(IV.25.) önkormányzati rendelet 13. § g) pontja értelmében az üzleti vagyonnal kapcsolatban a Közgyűlés kizárólagos hatásköre a forgalomképes vagyonelem hasznosítása, ha a hasznosítás ellenértéke (bérleti díj) egy éves összege az 5 millió forintot meghaladja.

A lakások és helyiségek bérletére, valamint a lakáshoz jutás helyi támogatására vonatkozó szabályokról szóló 36/1993.(XII.20.) Ör. sz. rendelet 41. § (2) bekezdés a) pontja szerint a helyiség bérlőjének kiválasztásához nem kell pályázatot kiírni, ha a határozott időre kötött bérleti szerződés megszűnése után a helyiséget az eredeti célra ugyanannak a bérlőnek indokolt ismételt bérbe adni.

A fentiekre tekintettel az Ingatlankezelő javasolja a Bérlemény bérbe adását 3.979.095,- Ft + áfa /év bérleti díjon 2025. január 1. napjától 2034. december 31. napjáig Bérlő részére a határozati javaslat 1. számú mellékletét képező bérleti szerződésben foglaltak szerint.

**Tisztelt Közgyűlés!**

Kérem az előterjesztés megvitatását és az alábbi határozati javaslat elfogadását.

### **Határozati javaslat**

Salgótarján Megyei Jogú Város Önkormányzatának Közgyűlése jóváhagyja a Salgótarján 3893/A/12 hrsz-ú, a természetben Salgótarján, Erzsébet tér 1-2. szám alatt található toronyépület tetőfelületén kijelölt, összesen 20 m<sup>2</sup> alapterületű ingatlanrész 3.979.095,- Ft + Áfa / év bérleti díjon történő bérbeadását 2025. január 1. napjától 2034. december 31. napjáig terjedő meghatározott időtartamra a Magyar Telekom Nyrt. (székhely: 1097 Budapest, Könyves Kálmán krt. 36., cégjegyzékszám: 01-10-041928, adószám: 10773381-2-44, képviseli: Dr. Farkas Orsolya és Hagara Marianna) részére az 1. számú bérleti szerződésben foglaltaknak megfelelően.

A Közgyűlés felhatalmazza a Salgó Vagyon Kft. ügyvezető igazgatóját az 1. számú melléklet szerinti bérleti szerződés aláírására.

Határidő: értelemszerűen

Felelős: Karnis Erika ügyvezető igazgató

Salgótarján, 2024. december 5.

SALGÓ VAGYON KFT.  
3100 Salgótarján,  
Munkásotthon tér 1.  
2.



Karnis Erika  
ügyvezető igazgató

## BÉRLETI SZERZŐDÉS

Szerződés szám:.....

amely létrejött egyrészről Salgótarján Megyei Jogú Város Önkormányzata tulajdonos (3100 Salgótarján, Múzeum tér 1., KSH szám: 15735289-8411-321-12, adószám: 15735289-2-12) nevében és megbízásából eljáró **SALGÓ VAGYON KFT.** (3100 Salgótarján, Munkásotthon tér 1., cégjegyzékszám: 12-09-001893, bankszámla: OTP Bank Nyrt.: 11741000-20171773-00000000, adószám: 11202749-2-12, KSH szám: 11202749-6832-113-12, képviselő: Karnis Erika ügyvezető igazgató), mint bérbeadó (a továbbiakban: **Bérbeadó**),

másrészről

a **Magyar Telekom Nyrt.** (székhely: 1097 Budapest, Könyves Kálmán krt. 36., cégjegyzékszám: Cg. 01-10-041928, adószám: 10773381-2-44, statisztikai számjel: 10773381-6110-114-01, számlaszám: BNP PARIBAS 13100007-02506810-01723489, képviseli: dr. Farkas Orsolya más munkavállaló és Hagara Marianna más munkavállaló), mint bérlő (továbbiakban: **Bérlő**) - a továbbiakban együtt: Felek - között a mai napon az alábbi feltételekkel:

### ELŐZMÉNY

Felek megállapítják, hogy Bérbeadó és Bérlő jogelődje között a Salgótarján belterület 3893/A hrsz. alatt felvett, természetben a 3100 Salgótarján, Erzsébet tér 1-2. szám alatt található, Salgótarján Megyei Jogú Város Önkormányzatának tulajdonában lévő 3893/A/12 hrsz.-ú toronyépületek tetőfelületén kijelölt ingatlanrészre bérleti szerződés jött létre 2000. január 26. napján, mobiltelefon bázisállomás üzemeltetéséhez szükséges távközlési berendezések elhelyezése és üzemeltetése céljára. Felek rögzítik, hogy a szerződést módosították 2006. szeptember 5-én, majd 2021. január 1-jei hatállyal 4 éves határozott időtartamra új bérleti szerződést kötöttek.

Felek megállapítják, hogy a 2021. január 1-jén hatályba lépett bérleti szerződés 2024. december 31. napján szűnik meg.

Felek rögzítik, hogy Bérlő jelenleg is birtokban van és a Bérbeadó biztosítja a folyamatos használatot.

### 1. SZERZŐDÉS TÁRGYA

1.1. Jelen szerződés tárgya a Salgótarján belterület 3893/A/12 hrsz. alatt felvett, természetben a 3100 Salgótarján, Erzsébet tér 1-2. szám alatt található toronyépületek tetőfelületén lévő ingatlanrész, amely Salgótarján Megyei Jogú Város Önkormányzatának tulajdonában és a SALGÓ VAGYON Kft. kezelésében áll. A bérleti szerződés tárgyát képező ingatlanrészt a jelen szerződés elválaszthatatlan részét képező térképmásolat jelöli.

Salgótarján Megyei Jogú Város Önkormányzata az e pontban meghatározott ingatlanon fennálló tulajdonjogát az illetékes ingatlan-nyilvántartás által kiállított, 30 napnál nem régebbi hiteles tulajdoni lap másolattal igazolja, amely egyben a jelen szerződés 1. sz. mellékletét képezi. A szerződés 2. sz. mellékletét képezi továbbá Salgótarján Megyei Jogú Város

---

**Bérbeadó**  
Salgótarján Megyei Jogú Város Önkormányzata  
nevében és megbízásából  
Salgó Vagyon Kft.  
Karnis Erika  
ügyvezető igazgató

**Bérlő**  
Magyar Telekom Nyrt.  
képviseletében  
dr. Farkas Orsolya

**Bérlő**  
Magyar Telekom Nyrt.  
képviseletében  
Hagara Marianna

Önkormányzatának, mint tulajdonosnak a bérbeadást jóváhagyó ...../2024.(XII.19.) számú Közgyűlési határozata. Bérbeadó kijelenti, hogy a tárgyi ingatlan legalább olyan mértékig per- és tehermentes, hogy az nem gátolja a Bérbeadást.

- 1.2. Bérbeadó jelen bérleti szerződéssel bérbe adja, Bérlő bérbe veszi az 1.1. pontban meghatározott ingatlan (földhivatali bejegyzés kivett megnevezése „egyéb helyiség”) jelen szerződés elválaszthatatlan részét képező térképmásolaton közösen kijelölt 20 m<sup>2</sup> alapterületű részét (továbbiakban: **Bérlemény**).
- 1.3. Bérlő jogosult az 1.2. pontban meghatározott területen a bérlet időtartama alatt a már kiépített bázisállomást annak tulajdonosaként működtetni, a szükséges fejlesztéseket elvégezni, a telepített berendezések üzemeltetésére, karbantartására, cseréjére, bővítésére, a berendezéseket összekötő kábelezés, rádiós, villamos és adatátviteli (optikai) kábel elhelyezésére, cseréjére, átépítésére, szükség szerinti új nyomvonalon történő kiépítésére. Emellett Bérbeadó hozzájárul ahhoz, hogy a Bérlő elvégezze a jelen lévő eszközök cseréjét, karbantartását, biztonságos üzemeltetéséhez kapcsolódó feladatokat.

## 2. BÉRLETI DÍJ

- 2.1. A bérleti díj kölcsönösen kialakított éves összege 3.979.095,- Ft + áfa / év, azaz hárommillió-kilencszázhetvenkilencezer-kilencvenöt forint plusz általános forgalmi adó / év, amelyre vonatkozóan Bérbeadó Bérlő részére ingatlan-bérbeadás jogcímen állít ki számlát. A Bérbeadó számlakiállításra és az áfa áthárítására (felszámítására) akkor kötelezett, ha a bérbeadásra az Áfa tv. szerint az általános szabályok szerinti adózást választotta. Bérbeadó kijelenti, hogy **2020. január 1. napjától a nem lakáscélú ingatlan bérbeadása esetén az adókötelessé tételt választotta**, ezért a bérleti díj ÁFA-val terhelt összeggel került megállapításra. Bérbeadó tudomással bír arról, hogy a bérleti szerződés időszakában hatályos adójogszabályok vonatkoznak rá. Bérbeadó tudomásul veszi, hogy ezen jogszabályok esetleges változásai a jelen bérleti szerződés vonatkozó részeinek automatikus módosulását vonják maguk után.
- 2.2. **Bérbeadó tájékoztatja Bérlőt, hogy a KSH által meghatározott a tárgyévet megelőző évre vonatkozó fogyasztói árindex mértékével a bérleti díjat évente egyszer (első alkalommal a 2026. évben) megemeli, az emelt összegű bérleti díj az adott év február hónapjától kerül érvényesítésre, erről Bérlő írásbeli tájékoztatást kap, melyet Bérlő jelen szerződés aláírásával tudomásul vesz és elfogad.**
- 2.3. Számlázás és fizetési esedékesség  
Felek megállapodnak abban, hogy féléves időszakokra bontva a Bérbeadó évente 2 (azaz kettő) számlát állít ki Bérlőnek. Bérlő jelen szerződés 2.4. és 2.5. pontjában meghatározott esedékességgel és módon köteles megfizetni Bérbeadó részére a bérleti díjat a szerződés lejártáig az alábbiak szerint.

---

**Bérbeadó**  
Salgótarján Megyei Jogú Város Önkormányzata  
névében és megbízásából  
Salgó Vagyon Kft.  
Karnis Erika  
ügyvezető igazgató

**Bérlő**  
Magyar Telekom Nyrt.  
képvisletében  
dr. Farkas Orsolya

**Bérlő**  
Magyar Telekom Nyrt.  
képvisletében  
Hagara Marianna

Számla	Időszak	Számla benyújtásának határideje	Számla pénzügyi teljesítésének határideje
1.	az év első napja (január 1.) félév utolsó napjáig (június 30.)	legkésőbb tárgyév március 31-e	A számla kézhezvételétől számított, jelen szerződés 2.5 pontjában meghatározott határidő
2.	a félév első napja (július 1.) félév utolsó napjáig (december 31.)	legkésőbb tárgyév szeptember 30-a	A számla kézhezvételétől számított, jelen szerződés 2.5 pontjában meghatározott határidő

Bérbeadó vállalja, hogy számláját/számviteli bizonylatát mindig a hatályos jogszabályoknak megfelelően állítja ki és küldi meg Bérló részére.

2.4. Felek megállapodnak abban, hogy a bérleti díj felszámítás jogosultságának kezdete 2025. január 1.

2.5. Bérbeadó a **2025. január 1. napjától** esedékes bérleti díjról a számlát a jelen szerződés 2.2 pontjában rögzítettek szerint félévente küldi meg Bérló részére:

Bérbeadó a számlát az alábbi névre és címre köteles kiállítani:

**Magyar Telekom Nyrt.**

**1097 Budapest, Könyves Kálmán krt. 36.**

**Adószám: 10773381-2-44**

A számla benyújtásának módjai:

Elektronikus számla esetén (minősített elektronikus aláírással ellátott e számla):  
eszamla.mt@telekom.hu

(Az elektronikus számlázásra vonatkozó részletes tájékoztató (technikai lépések, email küldési cím) elérési útja:

<https://beszerzes.telekom.hu/beszerzes/portal/objects-beszerzes/doc/eszamla.pdf>

Eredetileg papír alapú számla szkennelt PDF formában elektronikus küldése email-en (minősített aláírás nélküli számla, amelynek postai úton történő megküldése nem szükséges) az alábbi mail címre:

[szamla.tavnyomtatás@telekom.hu](mailto:szamla.tavnyomtatás@telekom.hu)

Ebben az esetben egy email egy számlát és annak mellékletét tartalmazhatja.

Papír alapú számla esetén postai úton:

Magyar Telekom Nyrt.

Levelezési cím: 1438 Budapest Pf. 380

Bérbeadó a számlán/számviteli bizonylaton köteles feltüntetni a **helyszín nevét (Salgótarján 3)**, a szerződés első oldalán a bal felső sarokban található **szereződésszámot** és a **bérleti időszakot**, amelyre az esedékes bérleti díjat követeli. Amennyiben Bérbeadó nem tünteti fel a számlán /számviteli bizonylaton a fent leírt szükséges adatokat, Bérló jogosult a számlát/számviteli bizonylatot visszaküldeni/visszautasítani azzal a hivatkozással, hogy

**Bérbeadó**  
Salgótarján Megyei Jogú Város Önkormányzata  
nevében és megbízásából  
Salgó Vagyon Kft.  
Karnis Erika  
ügyvezető igazgató

**Bérló**  
Magyar Telekom Nyrt.  
képviselésében  
dr. Farkas Orsolya

**Bérló**  
Magyar Telekom Nyrt.  
képviselésében  
Hagara Marianna

azonosítatlan számla/számveteli bizonylat. A fenti esetben Bérbeadó nem jogosult késedelmi kamat felszámítására.

- 2.6. Felek a számla teljesítési időpontjánál a szerződés időtartama alatt hatályos Áfa törvény szabályai szerint járnak el.

Bérbeadó tudomással bír arról, hogy az Áfa törvény főszabálya értelmében mentes az adó alól az ingatlan (ingatlanrész) bérbeadása és haszonbérbeadása.

A belföldön nyilvántartásba vett adóalany az állami adóhatóságnak tett előzetes bejelentése alapján dönthet úgy is, hogy főszabály szerint adómentes ingatlan-bérbeadását adókötelessé teszi. E választásától a választása évét követő ötödik adóév végéig nem térhet el. A választás éve az az adóév, amelyre vonatkozóan első ízben alkalmazza az adóalany az általános szabályok szerinti adózást.

Bérbeadó tudomással bír arról, hogy a bérleti szerződés alapján fizetett díj tekintetében a hatályos jogszabályok szerint járnak el. Bérbeadó tudomásul veszi, hogy ezen jogszabályok esetleges változásai a jelen bérleti szerződés vonatkozó részeinek automatikus módosulását vonják maguk után.

Bérbeadó vállalja, hogy számláját/számveteli bizonylatát mindig a hatályos jogszabályoknak megfelelően állítja ki és küldi meg Bérelő részére.

A díjfizetés a Bérbeadó által kibocsátott számla/számveteli bizonylat kézhezvételétől számított 30. (harmincadik) napon átutalással történik a Bérbeadó OTP Bank Nyrt.-nél vezetett 11741000-20171773-00000000 bankszámlaszámára.

Bérelő a bérleti díjat a vonatkozó bérleti díj számla/számveteli bizonylat igazolt kézhezvételét követően esedékességkor, a számla beérkezési dátumától függően banki átutalással egyenlíti ki, a Bérbeadónak a vonatkozó számlán feltüntetett számú bankszámlájára.

Amennyiben a fizetési határnap munkaszüneti napra, ünnepnapra, vagy bankszüneti napra esik, akkor a pénzügyi teljesítés határnapja a következő banki munkanap. A pénzügyi teljesítés napja a Bérbeadó bankszámláján történő jóváírás napja.

### **3. SZERZŐDÉS HATÁLYA**

- 3.1. Felek megállapodnak abban, hogy a jelen bérleti szerződést 2025. január 1-től számított 10 (azaz tíz) év határozott időtartamra 2034. december 31. napjáig kötik.
- 3.2. Jelen szerződés a felek aláírást követően 2025. január 1. napjára visszamenőleg lép hatályba.

### **4. BÉRBEADÓ JOGAI ÉS KÖTELEZETTSÉGEI**

- 4.1. Amennyiben az 1.3. pontban megjelölt berendezések, eszközök (bázisállomás) átépítése a hatályos jogszabályok alapján építési engedély köteles tevékenységnek minősül, Bérbeadó -

---

**Bérbeadó**  
Salgótarján Megyei Jogú Város Önkormányzata  
nevében és megbízásából  
Salgó Vagyon Kft.  
Karnis Erika  
ügyvezető igazgató

**Bérelő**  
Magyar Telekom Nyrt.  
képviselésében  
dr. Farkas Orsolya

**Bérelő**  
Magyar Telekom Nyrt.  
képviselésében  
Hagara Marianna

amennyiben érdekét nem sérti, Bérlővel történt előzetes egyeztetést követően - kiadja az eljáráshoz szükséges tulajdonosi engedélyt, illetve hozzájáruló nyilatkozatot, hogy Bérlő a berendezések, eszközök (bázisállomás) átépítéséhez az építési engedélyezési, valamint a bázisállomás megépítését követően a használatbavételi engedélyezési eljárást saját nevében kezdeményezze.

- 4.2. Bérbeadó kötelezettséget vállal arra, hogy biztosítja Bérlő számára a bázisállomás rendeltetésszerű használatához szükséges feltételeket, valamint a bázisállomás területére történő bejutást az év és a nap minden időszakában. Bérbeadó tájékoztatja Bérlőt, hogy az épületben 24 órás portaszolgálat működik, arról is, hogy a lakóépület tűzvédelmi szempontból kiemelt kockázati besorolásba tartozik, illetve arról, hogy az épület magasságából fakadóan a balesetvédelmi és egyéb biztonsági szempontokat figyelembe véve a tetőre való kijutás kizárólag a portaszolgálaton leadott engedélyt követően lehetséges. Ezen tények következtében Bérbeadó a Bérlemény használatát kizárólag Bérlő által írásban megküldött kérelemben megjelölt személyek részére biztosítja. A kérelemnek 5 munkanapon belül be kell érkeznie az alábbi e-mail címek mindegyikére: [titkarsag@svagyon.hu](mailto:titkarsag@svagyon.hu), [hudakferenc@svagyon.hu](mailto:hudakferenc@svagyon.hu), [csoman.zsofia@svagyon.hu](mailto:csoman.zsofia@svagyon.hu), annak érdekében, hogy a portaszolgálat időben történő értesítése megtörténhessen. Bérlő Bérbeadó tájékoztatását tudomásul veszi. Felek rögzítik, hogy Bérbeadó a Bérleménybe való bejutási kötelezettségének megszegéséből eredő kárért kizárólag akkor vállal teljes körű helyállási kötelezettséget, amennyiben Bérlő e pontban részletezett bejelentési kötelezettségének eleget tett.
- 4.3. A Bérlő az állomás energia ellátását a területileg illetékes Áramszolgáltató hálózataról biztosítja. Ennek műszaki, gazdasági feltételeit az Áramszolgáltatóval egyeztette, rendezte, illetve megkötötte a csatlakozási -, és hálózathasználati szerződéseket. Bérlő az Áramszolgáltató által felszerelt főmérő alapján az elektromos energia költségeket közvetlenül az Energiakereskedőnek / Áramszolgáltatónak fizeti meg.
- 4.4. Bérbeadó tudomásul veszi, hogy a Bérlő tulajdonában maradó bázisállomás környezetében nem folytathat olyan tevékenységet, mely a Bérlő által nyújtott távközlési szolgáltatást akadályozza. Ilyennek minősül például hirdetőtábla, egyéb magas építmény létesítése, vagy olyan távközlési, illetve egyéb műszaki berendezés üzembe helyezése, amely a bázisállomás működését zavarja.
- 4.5. Felek rögzítik, hogy a Bérleményt magába foglaló ingatlanon más távközlési szolgáltató is bázisállomást üzemeltet.
- 4.6. Bérbeadó kötelezettséget vállal arra, hogy a bázisállomás működését, üzemeltetését érintő, tervezett építési, karbantartási tevékenységekről, felújítási, átalakítási munkálatokról a munkálatok megkezdése előtt legalább 3 hónappal írásban tájékoztatja a Bérlőt.
- 4.7. Bérbeadó kijelenti, hogy amennyiben változás történik az adataiban, 15 munkanapon belül köteles írásban értesíteni Bérlőt a változásról.
- 4.8. Felek kifejezetten megállapodnak, hogy a jelen szerződésből eredő bármely bérbeadói kötelezettség (ek) (így például, de nem kizárólag a Ptk. 6:208. §-ban foglaltak szerinti)

**Bérbeadó**  
Salgótarján Megyei Jogú Város Önkormányzata  
névében és megbízásából  
Salgo Vagyon Kft.  
Karnis Erika  
ügyvezető igazgató

**Bérlő**  
Magyar Telekom Nyrt.  
képviselésében  
dr. Farkas Orsolya

**Bérlő**  
Magyar Telekom Nyrt.  
képviselésében  
Hagará Marianna

átruházásának feltétele, hogy ehhez Bérlő írásban hozzájáruljon. Felek megállapodnak, hogy Bérbeadó a fentiek szerinti kötelezettség átruházási szándékról tájékoztatni köteles Bérlőt, továbbá a tájékoztatással egyidejűleg írásban köteles kérni Bérlő hozzájárulását. Felek rögzítik, hogy Bérlő hozzájárulásának megtagadása esetén Bérbeadó semmilyen jogcímen sem támaszthat követelést vagy igényt a Bérlővel szemben. Amennyiben Bérbeadó ezen kötelezettségét megszegi – azaz akár a tájékoztatást elmulasztja, akár a Bérlő hozzájárulásának kifejezett megtagadása ellenére ruház át kötelezettséget – az ügylet érvénytelen, és kötbért köteles fizetni Bérlő részére, amely a bérleti időszak hátralévő időszakára járó díjjal azonos mértékű. Felek rögzítik, hogy az itt kikötött kötbért mérlegelték, és minden tekintetben arányos mértékűnek tartják.

- 4.9. Felek megállapodnak abban, hogy ha egy harmadik fél szintén a betelepülési szándékát jelzi, akkor a telepítéshez Bérbeadó kikéri a Bérlő előzetes jóváhagyását.
- 4.10. Bérbeadó kötelezettséget vállal arra, hogy a Bérlemény harmadik személynek történő elidegenítése esetén az adásvételi szerződésben kiköti, hogy Bérlő a bérleti jogviszonyt annak lejártáig változatlan feltételekkel folytathassa.
- 4.11. Felek megállapodnak abban, hogy Bérbeadó a Bérlemény területe tekintetében a Bázisállomás fennállása alatt Bérlő írásbeli hozzájárulása nélkül nem alapít sem haszonélvezeti jogot, sem építményi jogot. Amennyiben Bérbeadó ezen kötelezettségvállalását megszegi, akkor Bérbeadó és a jogszerző személy egyetemlegesen kötelesek a Bérlőnek megfizetni kötbér jogcímen az alapítás évében irányadó bérleti díj éves összegének ötszörös mértékét, amely összeg a fenti jog ingatlan-nyilvántartási bejegyzésének napján egyösszegben esedékes.

## **5. BÉRLŐ JOGAI ÉS KÖTELEZETTSÉGEI**

- 5.1. Bérlő jogosult a Bérleményen elhelyezett műszaki berendezések működtetéséhez szükséges villamos energia és optikai kábelezés, összeköttetés elhelyezésére az 1.1. pontban megjelölt ingatlanon.
- 5.2. Bérbeadó hozzájárul ahhoz, hogy a bérlet tárgyát képező Bérleményt Bérlő a saját költségére a rádiótelefon rendszer céljainak megfelelően kialakítsa, használja, és adott esetben szükség szerint azt bekerítse, más szolgáltatók felé hasznosítsa, használatába adja.
- 5.3. Bérlő kötelezettséget vállal arra, hogy a rádiótelefon bázisállomás üzemeltetésénél a vonatkozó és hatályos magyar szabványokat és biztonságtechnikai előírásokat betartja, s azok betartásáról gondoskodik, továbbá az általa létrehozni kívánt létesítmény felépítéséhez a szükséges hatósági engedélyeket beszerzi.
- 5.4. Bérlő kijelenti, hogy berendezései az ingatlanon működő hatályos szabályoknak és előírásoknak, szabványoknak megfelelő műszaki berendezéseket (rádió, televízió, erősítő, számítógép, stb). valamint a Nemzeti Média –és Hírközlési Hatóság (korábban: Nemzeti Hírközlési Hatóság) rádióengedélyével rendelkező egyéb híradástechnikai berendezések működését nem zavarják és a bázisállomás eleget tesz a 0 Hz–300 GHz közötti frekvenciatartományú elektromos, mágneses és elektromágneses terek lakosságra vonatkozó

---

**Bérbeadó**  
Salgótarján Megyei Jogú Város Önkormányzata  
nevében és megbízásából  
Salgó Vagyon Kft.  
Karnis Erika  
ügyvezető igazgató

**Bérlő**  
Magyar Telekom Nyrt.  
képviselőjében  
dr. Farkas Orsolya

**Bérlő**  
Magyar Telekom Nyrt.  
képviselőjében  
Hagara Marianna



egészségügyi határértékeiről szóló 63/2004. (VII.26.) ESzCsM rendeletben, illetve a mindenkor hatályos jogszabályokban meghatározott egészségügyi határértéknek.

- 5.5. Bérló kötelezettséget vállal arra, hogy a Bérleményre telepített eszközeit, berendezéseit a jelen szerződésben meghatározott célnak megfelelően rendeltetésszerűen használja és a saját felépítményeit, eszközeit, berendezéseit jó karban tartja. A Bérbeadó kötelezettséget vállal arra, hogy a Bérleményt szerződés szerinti rendeltetésszerű célnak megfelelően használatra alkalmas, biztonságos állapotban tartja.
- 5.6. Bérló a jelen szerződés aláírásával kijelenti, hogy nyilvánosan működő részvénytársaságként átlátható szervezetnek minősül a nemzeti vagyonról szóló 2011. évi CXCVI. törvény 3. § (1) bek. 1. a) pontja alapján.
- 5.7. A Bérbeadó előzetesen és visszavonhatatlanul hozzájárul ahhoz, hogy a Bérló a jelen szerződésből őt megillető jogok és az őt terhelő kötelezettségek összességét átruházza harmadik személyre. A szerződés átruházásáról a Bérbeadót írásban értesíteni kell. Az átruházás a Bérbeadóval szemben az erre vonatkozó írásbeli értesítéssel válik hatályossá.
- 5.8. Bérbeadó tudomásul veszi, hogy Bérló a tulajdonát képező felépítményt – a Bérbeadó külön hozzájárulása nélkül – bérleti szerződés keretében más személyek részére, korlátozásmentesen bérbe adhatja, hasznosíthatja. Bárminemű bérbeadás vagy használatba adás esetén további ellenszolgáltatásra a Bérbeadó nem tarthat igényt. A Bérló bérloői és a Bérbeadó között jogviszony nem keletkezik. Amennyiben a Bérló, vagy a Bérló tulajdonát képező felépítmény Bérloje az I. pontban meghatározott ingatlanban kárt okoz, abban az esetben Bérló Bérbeadó felé teljes kártérítési felelősséggel tartozik.

## 6. ÉRTESÍTÉSEK

- 6.1. Bérbeadó vagy Bérló a másik félhez intézett bármely bejelentése, felszólítása, értesítése akkor tekinthető joghatályosnak, ha azt a fogadó félnek könyvelt postai küldeményként az alábbi címre kikézbcsítették a bérlet tárgyának és a helyszín címének pontos megjelölésével:

### **BÉRBEADÓ kapcsolattartója:**

Név:	Kalácskáné Molnár Beáta
Cím:	3100 Salgótarján, Munkásotthon tér 1.
Telefon:	06-20/422-5579
E-mail:	kalacska@svagyon.hu

**Bérbeadó**  
Salgótarján Megyei Jogú Város Önkormányzata  
névében és megbízásából  
Salgó Vagyon Kft.  
Karnis Erika  
ügyvezető igazgató

**Bérló**  
Magyar Telekom Nyrt.  
képviselésében  
dr. Farkas Orsolya

**Bérló**  
Magyar Telekom Nyrt.  
képviselésében  
Hagara Marianna

Név:	Csomán Zsófia
Cím:	3100 Salgótarján, Munkásotthon tér 1.
Telefon:	06-20/214-2803
E-mail:	csoman.zsofia@svagyon.hu

**BÉRLŐ kapcsolattartója:**

Bérelti szerződéssel kapcsolatosan:

Név:	Dr. Csomor Sándor
Cím:	1097 Budapest, Könyves Kálmán krt. 36.
E-mail:	<a href="mailto:infrainfo@telekom.hu">infrainfo@telekom.hu</a>

Bérelti díj számlázásával kapcsolatos ügyekben:

Név:	Magyar Telekom Real Estate Management Support Specialists Team
Cím:	1097 Budapest, Könyves Kálmán krt. 36.
E-mail:	<a href="mailto:mt-rem@telekom.com">mt-rem@telekom.com</a>
Telefon:	06/1/265-7867

A rádiótelefon bázisállomás üzemeltetésével kapcsolatos ügyekben:

Név:	Telekom Ingatlan Helpdesk
Cím:	1097 Budapest, Könyves Kálmán krt. 36.
Telefon:	06/80 200-984
E-mail:	ingatlan.helpdesk@telekom.hu

A bázisállomás üzemeltetéséhez szükséges bejutás biztosításával kapcsolatos ügyekben:

Cím:	1097 Budapest Könyves Kálmán krt. 36.
Telefon:	06/1/265-8791
E-mail:	bejutas@telekom.hu

- 6.2. Felek rögzítik, hogy saját nevében megillető vagy szervezeti képviseleti jog hiányában a kapcsolattartók nem jogosultak a jelen szerződést módosítani vagy megszüntetni, továbbá ilyen tartalmú jognyilatkozat csak a másik félhez intézett könyvelt postai küldeményként érvényes.
- 6.3. Felek megállapodnak abban, hogy a szerződést módosító, átruházó vagy megszüntető jognyilatkozat kézbesítettnek tekintendő a következő esetek megvalósulásának napján:
- a) a postai kézbesítési szabályok szerint a kézbesítés akadályozott;
  - b) a küldemény átvételét a címzett megtagadta; vagy
  - c) a postai szolgáltató által rendelkezésére tartott küldeményért a címzett nem jelentkezett.
- 6.4. A Felek rögzítik, hogy a jelen szerződés előkészítése, megkötése, teljesítése, illetve megszüntetése, a szerződésből fakadó igények érvényesítése (a továbbiakban együtt: szerződés teljesítése) kapcsán tudomásukra jutott, a másik félre, képviselőire, kapcsolattartóira és más közreműködőire (a továbbiakban: kapcsolattartók) vonatkozó, tipikusan a kapcsolattartó nevét, címét, telefonszámát, illetve email vagy egyéb elérhetőségét magában foglaló személyes adatokat (a továbbiakban együttesen: kapcsolattartási adatok) *a természetes személyeknek a személyes adatok kezelése*

tekintetében történő védelméről és az ilyen adatok szabad áramlásáról, valamint a 95/46/EK irányelv hatályon kívül helyezéséről szóló, az Európai Parlament és a Tanács 2016/679. számú rendeletének (a továbbiakban: Általános Adatvédelmi Rendelet) 6. cikk (1) bekezdés f) pontja szerinti jogos érdek alapján, a szerződés teljesítéséhez szükséges terjedelemben kezelik.

- 6.5. A Felek jelen szerződés aláírásával kijelentik, hogy a kapcsolattartási adatok átadására megfelelő joggal rendelkezők, illetve az adatvédelmi jogszabályokból fakadó adatkezelői kötelezettségeiknek eleget tesznek. A Felek a kapcsolattartói adatokat a szerződés teljesítése céljából a szerződésből eredő igényekre alkalmazandó elévülés idő végéig, illetve a szerződésben és a kapcsolódó dokumentációban rögzített kapcsolattartói adatok esetében a *számvitelről szóló* 2000. évi C. törvényben a könyvviteli elszámolást alátámasztó bizonylatok megőrzésére rendelt határidő végéig, számviteli célból kezelik. A Felek a saját kapcsolattartói vonatkozásában eleget tesznek a tájékoztatásra vonatkozó kötelezettségeknek.

## 7. SZERZŐDÉS MÓDOSÍTÁSA

- 7.1. Felek jelen Bérleti szerződést közös megegyezéssel kizárólag írásban módosíthatják.

## 8. ÜZLETI TITOKTARTÁS

- 8.1. A Bérbeadó és valamennyi tulajdonosa, tisztségviselője, munkavállalója, megbízottja, alvállalkozója, közreműködője, valamint utóbbiak valamennyi tulajdonosa, tisztségviselője, munkavállalója (mindezek a továbbiakban együtt: „**Titoktartásra kötelezett**”) köteles a Bérelő üzleti titkát megőrizni.
- 8.2. Ha a Bérelő az információt nem minősíti kifejezetten másképp, a Bérbeadó vagy bármely Titoktartásra kötelezett számára a jelen szerződés előkészítésével, megkötésével, teljesítésével, módosításával illetve megszűnésével összefüggésben átadott vagy ismertté vált, a Bérelővel és a szerződéssel kapcsolatos valamennyi információ (ideértve a szóbeli közlés útján megismert információkat és a Bérelő magatartásától függetlenül megismert információkat is) az adathordozótól és a megjelenési formától függetlenül a Bérelő üzleti titkának minősül. A Bérbeadó a Titoktartásra kötelezettekre is kiterjedően, időbeli korlátozás nélkül vállalja, hogy a Bérelő üzleti titkát annak megismerésére jogosulatlan személlyel nem közli, ilyen személy számára nem teszi hozzáférhetővé, nem hozza nyilvánosságra, nem reprodukálja, kivéve, ha
- a) ehhez a Bérelő előzetesen írásban kifejezetten hozzájárult, vagy
  - b) erre a Bérbeadó, illetve a Titoktartásra kötelezett jogszabály alapján köteles azzal, hogy ilyen esetben a Bérbeadó köteles erről a Bérelőt előzetesen tájékoztatni.
- 8.3. A Bérbeadó felel azért, hogy alkalmazottjai, alvállalkozói, közreműködői a Bérelő üzleti titkát kizárólag a szerződés teljesítése céljából feltétlenül szükséges mértékig ismerjék meg és

használják fel. A Bérbeadó felel azért, hogy a Titoktartásra kötelezettek a jelen pont szerinti titokvédelmi rendelkezéseket megtartsák; a Bérbeadó a Titoktartásra kötelezettek titoksértése esetén úgy felel, mintha a titoksértést a Bérbeadó követte volna el.

- 8.4. A Bérbeadó köteles a titoktartási kötelezettségét a jelen szerződés teljesítésével összefüggésben általa igénybe vett megbízottakra, alvállalkozókra, közreműködőkre is kiterjeszteni a velük megkötésre kerülő szerződésekben. A Bérbeadó és a Titoktartásra kötelezettek kötelesek mindazon alkalmazottaikkal, természetes személy közreműködőkkel, akik a Bérbeadó üzleti titkát megismerhetik, a jelen pont szerinti feltételeknek érdemben megfelelő írásbeli titoktartási nyilatkozatot aláírni, azt megőrizni és kérésre a Bérbeadónak bemutatni.
- 8.5. Nem minősül a titoktartási kötelezettség megsértésének, ha a Bérbeadó a jelen szerződés tényét – annak tartalmi ismertetése nélkül – referenciaként más szerződéses jogviszony létesítése érdekében a Bérbeadó előzetes hozzájárulása alapján harmadik személlyel közli.
- 8.6. Nem minősül a titoktartási kötelezettség megsértésének, ha a Bérbeadó a 8.2. pont szerinti információkat a Deutsche Telekom Csoport tagjával közli.
- 8.7. A jelen pontban írtak megszegéséért a Bérbeadót korlátlan kártérítési felelősség terheli. Kártérítési felelőssége kiterjed valamennyi tulajdonosa, tisztségviselője, munkavállalója, megbízottja, alvállalkozója, közreműködője, valamint utóbbiak valamennyi tulajdonosa, tisztségviselője, munkavállalója cselekményéből eredő károkra is.

## 9. SZERZŐDÉS MEGSZŪNÉSE

- 9.1. Jelen bérleti jogviszony a szerződés 3.1. pontjában meghatározott időpontban szűnik meg.
- 9.2. Amennyiben jelen szerződés a határozott idő lejártát megelőzően bármely okból megszűnik, Bérbeadó köteles a megszűnés időpontjáig esedékes arányos bérleti díjat a 2. pontban foglaltaknak megfelelően megfizetni, illetve jogosult a már kifizetett bérleti díj arányos részét a szerződés megszűnésének időpontját figyelembe véve visszakövetelni. Bérbeadó köteles a bérleti díj arányos részéről helyesbítő számlát kiállítani, amely alapján Bérbeadó köteles a különbözetet a számla /fizetési felhívó kiállítását követő 30 napon belül visszafizetni. A számla /fizetési felhívó teljesítési időpontja a számla / fizetési felhívó kibocsátásának kelte.
- 9.3. Bérbeadó jogosult jelen szerződést 3 hónap felmondási idővel felmondani azzal, hogy ezen jogának gyakorlása esetén 3 havi bérleti díjnak megfelelő bánatpénzt köteles a másik félnek megfizetni. A bánatpénzről a Bérbeadó köteles számlát kiállítani, melynek teljesítési napja a szerződés felmondásának napja.

---

**Bérbeadó**  
Salgótarján Megyei Jogú Város Önkormányzata  
nevében és megbízásából  
Salgó Vagyon Kft.  
Karnis Erika  
ügyvezető igazgató

**Bérbevevő**  
Magyar Telekom Nyrt.  
képviselésében  
dr. Farkas Orsolya

**Bérbevevő**  
Magyar Telekom Nyrt.  
képviselésében  
Hagara Marianna

9.4. Bérbeadó jogosult jelen bérleti szerződést az alábbiakban meghatározott rendkívüli okok fennállása esetén az alábbi feltételekkel felmondani:

- Amennyiben Bérelő a bérleti díjfizetésre megállapított időpontig a bérleti díjat nem fizeti meg, és kötelezettségének Bérbeadó – jogkövetkezményekre való figyelmeztetésre is kiterjedő – írásbeli felszólítását követő harminc napon belül sem tesz eleget, a Bérbeadó további nyolc napon belül írásban rendkívüli felmondásra jogosult.
- Amennyiben Bérelő a szerződésben vállalt, vagy jogszabályban előírt egyéb lényeges kötelezettségét a Bérbeadó által írásban megjelölt határidőben nem teljesíti, a Bérbeadó a határidőt követő tizenöt napon belül írásban felmondással élhet.

9.5. Bérelő jogosult jelen bérleti szerződést az alábbiakban meghatározott rendkívüli okok fennállása esetén azonnali hatállyal felmondani:

- Bérelő a bázisállomás létesítéséhez szükséges hatósági engedélyeket saját érdekkörén kívüli okból nem tudja beszerezni, vagy
- Bérelőnek – gazdasági vagy egyéb okból - a bázisállomás megépítése már nem áll érdekében, illetve a meglévő bázisállomás – gazdasági vagy egyéb okból - elbontása válik szükségessé.
- a távközlési rendszer üzemeltetésére vonatkozó Állami Koncessziót vagy a rendszer frekvencia kiosztását visszavonják, vagy
- a rendszerben, vagy a kapcsolódó hálózati elemekben történt műszaki változások a bázisállomás rendeltetésszerű üzemeltetését lehetetlenné teszik, vagy
- Bérbeadónak, alkalmazottainak, megbízottainak vagy Bérbeadó megbízásából eljáró bármely személynek a magatartása a bázisállomás rendeltetésszerű üzemeltetését lehetetlenné teszi.
- Bérbeadó a jelen szerződés pontjaiban szabályozott kötelezettségeit oly módon megszegi, hogy az a bázisállomás rendeltetésszerű üzemeltetését lehetetlenné teszi.

A szerződés fent meghatározott módon történő megszűnéséből eredően Bérbeadó Bérelővel szemben semminemű kártérítési igényt nem érvényesíthet.

9.6. A bérleti jogviszony megszűnése esetén Bérelő kötelezettséget vállal arra, hogy a Bérleményt 120 napon belül a Bérbeadó részére eredeti állapotában visszaadja.

9.7. Felek megállapodnak abban, hogy 2024. december 31-ig a jelen szerződés 1.1 pontjában meghatározott ingatlan vonatkozásában – a két fél, valamint esetleges jogelődjeik között létrejött – bérleti szerződés, megállapodás, bérleti szerződés módosítás megszűnik, a Bérbeadó kijelenti, hogy 2024. december 31-ig bezárólag a Bérelővel teljeskörűen elszámolt, vele szemben semmiféle követelése nincs.

---

**Bérbeadó**  
Salgótarján Megyei Jogú Város Önkormányzata  
nevében és megbízásából  
Salgó Vagyon K.ft.  
Karnis Erika  
ügyvezető igazgató

**Bérelő**  
Magyar Telekom Nyrt.  
képviselője  
dr. Farkas Orsolya

**Bérelő**  
Magyar Telekom Nyrt.  
képviselője  
Hagara Marianna

Jelen szerződésben nem szabályozott kérdésekben Felek a bérletre vonatkozó jogszabályokban, illetve a Polgári Törvénykönyvben és az elektronikus hírközlésről szóló törvényben foglaltakat tekintik irányadónak.

Jelen szerződés egymással megegyező 3 (három) példányban készült, melyet Felek, mint akaratukkal mindenben egyezőt – elolvasás és értelmezés után – jóváhagyólag aláírják.

Budapest, 2024. december

.....  
Magyar Telekom Nyrt.  
képviseli  
dr. Farkas Orsolya  
más munkavállaló

.....  
Magyar Telekom Nyrt.  
képviseli  
Hagara Marianna  
más munkavállaló

**BÉRLŐ**

Salgótarján, 2024. december

.....  
Salgótarján Megyei Jogú Város Önkormányzata  
névében és megbízásából  
Salgó Vagyon Kft.  
Karnis Erika  
ügyvezető igazgató  
**BÉRBEADÓ**

NÓGRÁD VÁRMEGYEI KORMÁNYHIVATAL

Salgótarján 3100. Május 1. út 79/A. Pf.:179.

Oldal:

1/7

**E-hiteles tulajdoni lap - Szemle másolat**

Megrendelés szám:30005/41119/2024

2024.12.09

**SALGÓTARJÁN**

Belterület

3893/A/12 helyrajzi szám

társasház különlap

3100	SALGÓTARJÁN	Erzsébet tér 1. 15. emelet. ajtó:3.
3100	SALGÓTARJÁN	Erzsébet tér 1. 6. emelet. ajtó:5.
3100	SALGÓTARJÁN	Erzsébet tér 2. 2. emelet. ajtó:7.
3100	SALGÓTARJÁN	Erzsébet tér 1. 12. emelet. ajtó:4.
3100	SALGÓTARJÁN	Erzsébet tér 2. 5. emelet. ajtó:2.
3100	SALGÓTARJÁN	Erzsébet tér 2. 10. emelet. ajtó:6.
3100	SALGÓTARJÁN	Erzsébet tér 2. 5. emelet. ajtó:7.
3100	SALGÓTARJÁN	Erzsébet tér 1. 9. emelet. ajtó:2.
3100	SALGÓTARJÁN	Erzsébet tér 1. 10. emelet. ajtó:2.
3100	SALGÓTARJÁN	Erzsébet tér 2. 6. emelet. ajtó:5.
3100	SALGÓTARJÁN	Erzsébet tér 2. 9. emelet. ajtó:2.
3100	SALGÓTARJÁN	Erzsébet tér 1. 11. emelet. ajtó:8.
3100	SALGÓTARJÁN	Erzsébet tér 1. 13. emelet. ajtó:6.
3100	SALGÓTARJÁN	Erzsébet tér 1. 13. emelet. ajtó:4.
3100	SALGÓTARJÁN	Erzsébet tér 1. 14. emelet. ajtó:6.
3100	SALGÓTARJÁN	Erzsébet tér 1. 14. emelet. ajtó:7.
3100	SALGÓTARJÁN	Erzsébet tér 1. 16. emelet. ajtó:8.
3100	SALGÓTARJÁN	Erzsébet tér 1. 16. emelet. ajtó:2.
3100	SALGÓTARJÁN	Erzsébet tér 2. 3. emelet. ajtó:5.
3100	SALGÓTARJÁN	Erzsébet tér 2. 5. emelet. ajtó:5.
3100	SALGÓTARJÁN	Erzsébet tér 2. 5. emelet. ajtó:6.
3100	SALGÓTARJÁN	Erzsébet tér 2. 1. emelet. ajtó:5.
3100	SALGÓTARJÁN	Erzsébet tér 2. 2. emelet. ajtó:2.
3100	SALGÓTARJÁN	Erzsébet tér 2. 3. emelet. ajtó:4.
3100	SALGÓTARJÁN	Erzsébet tér 2. 6. emelet. ajtó:3.
3100	SALGÓTARJÁN	Erzsébet tér 2. 8. emelet. ajtó:2.
3100	SALGÓTARJÁN	Erzsébet tér 2. 8. emelet. ajtó:3.
3100	SALGÓTARJÁN	Erzsébet tér 2. 9. emelet. ajtó:1.
3100	SALGÓTARJÁN	Erzsébet tér 2. 1. emelet. ajtó:7.
3100	SALGÓTARJÁN	Erzsébet tér 2. 4. emelet. ajtó:4.
3100	SALGÓTARJÁN	Erzsébet tér 2. 4. emelet. ajtó:5.
3100	SALGÓTARJÁN	Erzsébet tér 2. 1. emelet. ajtó:6.
3100	SALGÓTARJÁN	Erzsébet tér 2. 3. emelet. ajtó:8.
3100	SALGÓTARJÁN	Erzsébet tér 2. 2. emelet. ajtó:1.
3100	SALGÓTARJÁN	Erzsébet tér 2. 5. emelet. ajtó:4.
3100	SALGÓTARJÁN	Erzsébet tér 2. 10. emelet. ajtó:4.
3100	SALGÓTARJÁN	Erzsébet tér 2. 11. emelet. ajtó:2.
3100	SALGÓTARJÁN	Erzsébet tér 2. 11. emelet. ajtó:3.
3100	SALGÓTARJÁN	Erzsébet tér 1. 12. emelet. ajtó:6.
3100	SALGÓTARJÁN	Erzsébet tér 1. 12. emelet. ajtó:2.
3100	SALGÓTARJÁN	Erzsébet tér 1. 1. emelet. ajtó:7.
3100	SALGÓTARJÁN	Erzsébet tér 1. 2. emelet. ajtó:8.
3100	SALGÓTARJÁN	Erzsébet tér 1. 3. emelet. ajtó:8.
3100	SALGÓTARJÁN	Erzsébet tér 1. 4. emelet. ajtó:4.
3100	SALGÓTARJÁN	Erzsébet tér 1. 5. emelet. ajtó:8.
3100	SALGÓTARJÁN	Erzsébet tér 1. 7. emelet. ajtó:2.
3100	SALGÓTARJÁN	Erzsébet tér 1. 7. emelet. ajtó:7.

Folytatás a következő lapon



## E-hiteles tulajdoni lap - Szemle másolat

Megrendelés szám:30005/41119/2024

2024.12.09

## SALGÓTARJÁN

Belterület

3893/A/12 helyrajzi szám

társasház különlap

## Folytatás az előző lapról

3100 SALGÓTARJÁN Erzsébet tér 1. 8. emelet. ajtó:1.  
3100 SALGÓTARJÁN Erzsébet tér 1. 9. emelet. ajtó:1.  
  
3100 SALGÓTARJÁN Erzsébet tér 1. 10. emelet. ajtó:6.  
3100 SALGÓTARJÁN Erzsébet tér 1. 8. emelet. ajtó:8.  
3100 SALGÓTARJÁN Erzsébet tér 1. 10. emelet. ajtó:5.  
3100 SALGÓTARJÁN Erzsébet tér 1. 11. emelet. ajtó:6.  
3100 SALGÓTARJÁN Erzsébet tér 1. 15. emelet. ajtó:7.  
3100 SALGÓTARJÁN Erzsébet tér 1. 16. emelet. ajtó:5.  
3100 SALGÓTARJÁN Erzsébet tér 1. 17. emelet. ajtó:3.  
3100 SALGÓTARJÁN Erzsébet tér 2. 1. emelet. ajtó:8.  
3100 SALGÓTARJÁN Erzsébet tér 2. 3. emelet. ajtó:2.  
3100 SALGÓTARJÁN Erzsébet tér 2. 3. emelet. ajtó:3.  
3100 SALGÓTARJÁN Erzsébet tér 2. 2. emelet. ajtó:6.  
3100 SALGÓTARJÁN Erzsébet tér 2. 2. emelet. ajtó:8.  
  
3100 SALGÓTARJÁN Erzsébet tér 2. 4. emelet. ajtó:6.  
3100 SALGÓTARJÁN Erzsébet tér 2. 4. emelet. ajtó:8.  
3100 SALGÓTARJÁN Erzsébet tér 2. 8. emelet. ajtó:7.  
3100 SALGÓTARJÁN Erzsébet tér 2. 9. emelet. ajtó:5.  
3100 SALGÓTARJÁN Erzsébet tér 2. 9. emelet. ajtó:8.  
3100 SALGÓTARJÁN Erzsébet tér 2. 10. emelet. ajtó:5.  
3100 SALGÓTARJÁN Erzsébet tér 2. 11. emelet. ajtó:5.  
3100 SALGÓTARJÁN Erzsébet tér 1. 1. emelet. ajtó:8.  
3100 SALGÓTARJÁN Erzsébet tér 1. 1. emelet. ajtó:4.  
3100 SALGÓTARJÁN Erzsébet tér 1. 2. emelet. ajtó:5.  
3100 SALGÓTARJÁN Erzsébet tér 1. 3. emelet. ajtó:7.  
3100 SALGÓTARJÁN Erzsébet tér 1. 4. emelet. ajtó:3.  
  
3100 SALGÓTARJÁN Erzsébet tér 1. 4. emelet. ajtó:7.  
3100 SALGÓTARJÁN Erzsébet tér 1. 5. emelet. ajtó:7.  
3100 SALGÓTARJÁN Erzsébet tér 1. 6. emelet. ajtó:3.  
3100 SALGÓTARJÁN Erzsébet tér 1. 6. emelet. ajtó:2.  
3100 SALGÓTARJÁN Erzsébet tér 1. 6. emelet. ajtó:8.  
3100 SALGÓTARJÁN Erzsébet tér 1. 7. emelet. ajtó:8.  
3100 SALGÓTARJÁN Erzsébet tér 1. 7. emelet. ajtó:4.  
3100 SALGÓTARJÁN Erzsébet tér 1. 9. emelet. ajtó:5.  
3100 SALGÓTARJÁN Erzsébet tér 1. 11. emelet. ajtó:5.  
3100 SALGÓTARJÁN Erzsébet tér 1. 13. emelet. ajtó:2.  
3100 SALGÓTARJÁN Erzsébet tér 1. 16. emelet. ajtó:3.  
3100 SALGÓTARJÁN Erzsébet tér 2. 2. emelet. ajtó:3.  
  
3100 SALGÓTARJÁN Erzsébet tér 1. 13. emelet. ajtó:8.  
3100 SALGÓTARJÁN Erzsébet tér 2. 10. emelet. ajtó:8.  
3100 SALGÓTARJÁN Erzsébet tér 2. 6. emelet. ajtó:2.  
3100 SALGÓTARJÁN Erzsébet tér 1. 2. emelet. ajtó:6.  
3100 SALGÓTARJÁN Erzsébet tér 1. 3. emelet. ajtó:3.  
3100 SALGÓTARJÁN Erzsébet tér 1. 1. emelet. ajtó:5.  
3100 SALGÓTARJÁN Erzsébet tér 1. 16. emelet. ajtó:7.  
3100 SALGÓTARJÁN Erzsébet tér 1. 6. emelet. ajtó:7.

Folytatás a következő lapon

## E-hiteles tulajdoni lap - Szemle másolat

Megrendelés szám:30005/41119/2024

2024.12.09

## SALGÓTARJÁN

Belterület

3893/A/12 helyrajzi szám

társasház különlap

## Folytatás az előző lapról

3100	SALGÓTARJÁN	Erzsébet tér 1. 11. emelet. ajtó:1.
3100	SALGÓTARJÁN	Erzsébet tér 1. 15. emelet. ajtó:8.
3100	SALGÓTARJÁN	Erzsébet tér 1. 8. emelet. ajtó:5.
3100	SALGÓTARJÁN	Erzsébet tér 1. 17. emelet. ajtó:1.
3100	SALGÓTARJÁN	Erzsébet tér 2. 1. emelet. ajtó:1.
3100	SALGÓTARJÁN	Erzsébet tér 2. 3. emelet. ajtó:7.
3100	SALGÓTARJÁN	Erzsébet tér 2. 4. emelet. ajtó:3.
3100	SALGÓTARJÁN	Erzsébet tér 2. 6. emelet. ajtó:4.
3100	SALGÓTARJÁN	Erzsébet tér 2. 6. emelet. ajtó:7.
3100	SALGÓTARJÁN	Erzsébet tér 2. 9. emelet. ajtó:3.
3100	SALGÓTARJÁN	Erzsébet tér 2. 9. emelet. ajtó:7.
3100	SALGÓTARJÁN	Erzsébet tér 2. 10. emelet. ajtó:7.
3100	SALGÓTARJÁN	Erzsébet tér 1. 12. emelet. ajtó:5.
3100	SALGÓTARJÁN	Erzsébet tér 2. 11. emelet. ajtó:6.
3100	SALGÓTARJÁN	Erzsébet tér 1. 3. emelet. ajtó:4.
3100	SALGÓTARJÁN	Erzsébet tér 1. 2. emelet. ajtó:4.
3100	SALGÓTARJÁN	Erzsébet tér 1. 3. emelet. ajtó:2.
3100	SALGÓTARJÁN	Erzsébet tér 1. 5. emelet. ajtó:4.
3100	SALGÓTARJÁN	Erzsébet tér 1. 8. emelet. ajtó:3.
3100	SALGÓTARJÁN	Erzsébet tér 1. 8. emelet. ajtó:6.
3100	SALGÓTARJÁN	Erzsébet tér 1. 10. emelet. ajtó:7.
3100	SALGÓTARJÁN	Erzsébet tér 1. 10. emelet. ajtó:1.
3100	SALGÓTARJÁN	Erzsébet tér 1. 11. emelet. ajtó:7.
3100	SALGÓTARJÁN	Erzsébet tér 1. 14. emelet. ajtó:1.
3100	SALGÓTARJÁN	Erzsébet tér 1. 14. emelet. ajtó:2.
3100	SALGÓTARJÁN	Erzsébet tér 1. 15. emelet. ajtó:4.
3100	SALGÓTARJÁN	Erzsébet tér 1. 16. emelet. ajtó:1.
3100	SALGÓTARJÁN	Erzsébet tér 1. 17. emelet. ajtó:7.
3100	SALGÓTARJÁN	Erzsébet tér 1. 17. emelet. ajtó:6.
3100	SALGÓTARJÁN	Erzsébet tér 2. 8. emelet. ajtó:5.
3100	SALGÓTARJÁN	Erzsébet tér 2. 10. emelet. ajtó:2.
3100	SALGÓTARJÁN	Erzsébet tér 2. 7. emelet. ajtó:6.
3100	SALGÓTARJÁN	Erzsébet tér 2. 7. emelet. ajtó:1.
3100	SALGÓTARJÁN	Erzsébet tér 1. 2. emelet. ajtó:7.
3100	SALGÓTARJÁN	Erzsébet tér 1. 1. emelet. ajtó:1.
3100	SALGÓTARJÁN	Erzsébet tér 2. 11. emelet. ajtó:1.
3100	SALGÓTARJÁN	Erzsébet tér 1. 13. emelet. ajtó:5.
3100	SALGÓTARJÁN	Erzsébet tér 1. 14. emelet. ajtó:5.
3100	SALGÓTARJÁN	Erzsébet tér 1. 14. emelet. ajtó:8.
3100	SALGÓTARJÁN	Erzsébet tér 2. 2. emelet. ajtó:4.
3100	SALGÓTARJÁN	Erzsébet tér 2. 2. emelet. ajtó:5.
3100	SALGÓTARJÁN	Erzsébet tér 2. 7. emelet. ajtó:2.
3100	SALGÓTARJÁN	Erzsébet tér 2. 7. emelet. ajtó:3.
3100	SALGÓTARJÁN	Erzsébet tér 2. 8. emelet. ajtó:1.
3100	SALGÓTARJÁN	Erzsébet tér 2. 8. emelet. ajtó:6.
3100	SALGÓTARJÁN	Erzsébet tér 2. 9. emelet. ajtó:4.

Folytatás a következő lapon

## E-hiteles tulajdoni lap - Szemle másolat

Megrendelés szám:30005/41119/2024

2024.12.09

## SALGÓTARJÁN

Belterület

3893/A/12 helyrajzi szám

társasház különlap

## Folytatás az előző lapról

3100 SALGÓTARJÁN Erzsébet tér 2. 10. emelet. ajtó:1.  
3100 SALGÓTARJÁN Erzsébet tér 1. 2. emelet. ajtó:1.  
3100 SALGÓTARJÁN Erzsébet tér 1. 3. emelet. ajtó:6.  
3100 SALGÓTARJÁN Erzsébet tér 1. 4. emelet. ajtó:5.  
3100 SALGÓTARJÁN Erzsébet tér 1. 4. emelet. ajtó:8.  
3100 SALGÓTARJÁN Erzsébet tér 1. 6. emelet. ajtó:4.  
  
3100 SALGÓTARJÁN Erzsébet tér 1. 7. emelet. ajtó:5.  
3100 SALGÓTARJÁN Erzsébet tér 1. 8. emelet. ajtó:7.  
3100 SALGÓTARJÁN Erzsébet tér 1. 9. emelet. ajtó:7.  
3100 SALGÓTARJÁN Erzsébet tér 1. 10. emelet. ajtó:4.  
3100 SALGÓTARJÁN Erzsébet tér 2. 9. emelet. ajtó:6.  
3100 SALGÓTARJÁN Erzsébet tér 1. 5. emelet. ajtó:5.  
3100 SALGÓTARJÁN Erzsébet tér 1. 11. emelet. ajtó:4.  
3100 SALGÓTARJÁN Erzsébet tér 1. 11. emelet. ajtó:2.  
3100 SALGÓTARJÁN Erzsébet tér 1. 13. emelet. ajtó:1.  
3100 SALGÓTARJÁN Erzsébet tér 1. 13. emelet. ajtó:3.  
3100 SALGÓTARJÁN Erzsébet tér 1. 16. emelet. ajtó:4.  
3100 SALGÓTARJÁN Erzsébet tér 1. 17. emelet. ajtó:8.  
  
3100 SALGÓTARJÁN Erzsébet tér 2. 11. emelet. ajtó:4.  
3100 SALGÓTARJÁN Erzsébet tér 1. 12. emelet. ajtó:1.  
3100 SALGÓTARJÁN Erzsébet tér 1. 1. emelet. ajtó:3.  
3100 SALGÓTARJÁN Erzsébet tér 1. 1. emelet. ajtó:6.  
3100 SALGÓTARJÁN Erzsébet tér 1. 4. emelet. ajtó:2.  
3100 SALGÓTARJÁN Erzsébet tér 1. 4. emelet. ajtó:1.  
3100 SALGÓTARJÁN Erzsébet tér 1. 5. emelet. ajtó:3.  
3100 SALGÓTARJÁN Erzsébet tér 1. 5. emelet. ajtó:6.  
3100 SALGÓTARJÁN Erzsébet tér 1. 5. emelet. ajtó:1.  
3100 SALGÓTARJÁN Erzsébet tér 1. 6. emelet. ajtó:1.  
3100 SALGÓTARJÁN Erzsébet tér 1. 7. emelet. ajtó:1.  
3100 SALGÓTARJÁN Erzsébet tér 1. 7. emelet. ajtó:6.  
  
3100 SALGÓTARJÁN Erzsébet tér 1. 8. emelet. ajtó:2.  
3100 SALGÓTARJÁN Erzsébet tér 1. 9. emelet. ajtó:6.  
3100 SALGÓTARJÁN Erzsébet tér 1. 9. emelet. ajtó:4.  
3100 SALGÓTARJÁN Erzsébet tér 1. 10. emelet. ajtó:8.  
3100 SALGÓTARJÁN Erzsébet tér 1. 14. emelet. ajtó:3.  
3100 SALGÓTARJÁN Erzsébet tér 1. 15. emelet. ajtó:5.  
3100 SALGÓTARJÁN Erzsébet tér 1. 15. emelet. ajtó:6.  
3100 SALGÓTARJÁN Erzsébet tér 1. 15. emelet. ajtó:1.  
3100 SALGÓTARJÁN Erzsébet tér 1. 15. emelet. ajtó:2.  
3100 SALGÓTARJÁN Erzsébet tér 1. 16. emelet. ajtó:6.  
3100 SALGÓTARJÁN Erzsébet tér 1. 17. emelet. ajtó:5.  
3100 SALGÓTARJÁN Erzsébet tér 1. 17. emelet. ajtó:2.  
  
3100 SALGÓTARJÁN Erzsébet tér 2. 1. emelet. ajtó:3.  
3100 SALGÓTARJÁN Erzsébet tér 2. 1. emelet. ajtó:2.  
3100 SALGÓTARJÁN Erzsébet tér 2. 5. emelet. ajtó:3.  
3100 SALGÓTARJÁN Erzsébet tér 2. 6. emelet. ajtó:6.

Folytatás a következő lapon

## E-hiteles tulajdoni lap - Szemle másolat

Megrendelés szám:30005/41119/2024

2024.12.09

## SALGÓTARJÁN

Belterület

3893/A/12 helyrajzi szám

társasház különlap

## Folytatás az előző lapról

3100	SALGÓTARJÁN	Erzsébet tér 2.	3.	emelet.	ajtó:6.
3100	SALGÓTARJÁN	Erzsébet tér 2.	7.	emelet.	ajtó:5.
3100	SALGÓTARJÁN	Erzsébet tér 2.	7.	emelet.	ajtó:4.
3100	SALGÓTARJÁN	Erzsébet tér 2.	7.	emelet.	ajtó:7.
3100	SALGÓTARJÁN	Erzsébet tér 2.	8.	emelet.	ajtó:8.
3100	SALGÓTARJÁN	Erzsébet tér 2.	11.	emelet.	ajtó:7.
3100	SALGÓTARJÁN	Erzsébet tér 1.	12.	emelet.	ajtó:7.
3100	SALGÓTARJÁN	Erzsébet tér 1.	12.	emelet.	ajtó:8.
3100	SALGÓTARJÁN	Erzsébet tér 1.	6.	emelet.	ajtó:6.
3100	SALGÓTARJÁN	Erzsébet tér 1.	7.	emelet.	ajtó:3.
3100	SALGÓTARJÁN	Erzsébet tér 1.	9.	emelet.	ajtó:8.
3100	SALGÓTARJÁN	Erzsébet tér 1.	9.	emelet.	ajtó:3.
3100	SALGÓTARJÁN	Erzsébet tér 1.	10.	emelet.	ajtó:3.
3100	SALGÓTARJÁN	Erzsébet tér 1.	2.	emelet.	ajtó:2.
3100	SALGÓTARJÁN	Erzsébet tér 1.	11.	emelet.	ajtó:3.
3100	SALGÓTARJÁN	Erzsébet tér 1.	13.	emelet.	ajtó:7.
3100	SALGÓTARJÁN	Erzsébet tér 1.	14.	emelet.	ajtó:4.
3100	SALGÓTARJÁN	Erzsébet tér 1.	17.	emelet.	ajtó:4.
3100	SALGÓTARJÁN	Erzsébet tér 2.	4.	emelet.	ajtó:2.
3100	SALGÓTARJÁN	Erzsébet tér 2.	5.	emelet.	ajtó:1.
3100	SALGÓTARJÁN	Erzsébet tér 2.	6.	emelet.	ajtó:8.
3100	SALGÓTARJÁN	Erzsébet tér 2.	1.	emelet.	ajtó:4.
3100	SALGÓTARJÁN	Erzsébet tér 2.	5.	emelet.	ajtó:8.
3100	SALGÓTARJÁN	Erzsébet tér 2.	6.	emelet.	ajtó:1.
3100	SALGÓTARJÁN	Erzsébet tér 2.	8.	emelet.	ajtó:4.
3100	SALGÓTARJÁN	Erzsébet tér 2.	10.	emelet.	ajtó:3.
3100	SALGÓTARJÁN	Erzsébet tér 2.	11.	emelet.	ajtó:8.
3100	SALGÓTARJÁN	Erzsébet tér 2.	7.	emelet.	ajtó:8.
3100	SALGÓTARJÁN	Erzsébet tér 1.	2.	emelet.	ajtó:3.
3100	SALGÓTARJÁN	Erzsébet tér 1.	4.	emelet.	ajtó:6.
3100	SALGÓTARJÁN	Erzsébet tér 1.	5.	emelet.	ajtó:2.
3100	SALGÓTARJÁN	Erzsébet tér 2.	3.	emelet.	ajtó:1.
3100	SALGÓTARJÁN	Erzsébet tér 2.	4.	emelet.	ajtó:7.
3100	SALGÓTARJÁN	Erzsébet tér 1.	12.	emelet.	ajtó:3.
3100	SALGÓTARJÁN	Erzsébet tér 1.	1.	emelet.	ajtó:2.
3100	SALGÓTARJÁN	Erzsébet tér 1.	3.	emelet.	ajtó:1.
3100	SALGÓTARJÁN	Erzsébet tér 1.	3.	emelet.	ajtó:5.
3100	SALGÓTARJÁN	Erzsébet tér 1.	8.	emelet.	ajtó:4.
3100	SALGÓTARJÁN	Erzsébet tér 2.	4.	emelet.	ajtó:1.
3100	SALGÓTARJÁN	Erzsébet tér 1.	18.	emelet.	ajtó:6.
3100	SALGÓTARJÁN	Erzsébet tér 1.	18.	emelet.	ajtó:1.
3100	SALGÓTARJÁN	Erzsébet tér 1.	18.	emelet.	ajtó:8.
3100	SALGÓTARJÁN	Erzsébet tér 1.	18.	emelet.	ajtó:7.
3100	SALGÓTARJÁN	Erzsébet tér 1.	18.	emelet.	ajtó:5.
3100	SALGÓTARJÁN	Erzsébet tér 1.	18.	emelet.	ajtó:4.
3100	SALGÓTARJÁN	Erzsébet tér 1.	18.	emelet.	ajtó:3.

Folytatás a következő lapon

## E-hiteles tulajdoni lap - Szemle másolat

Megrendelés szám:30005/41119/2024

2024.12.09

## SALGÓTARJÁN

Belterület

3893/A/12 helyrajzi szám

társasház különlap

## Folytatás az előző lapról

3100 SALGÓTARJÁN	Erzsébet tér 1. 18. emelet. ajtó:2.
3100 SALGÓTARJÁN	Erzsébet tér 2. 14. emelet. ajtó:1.
3100 SALGÓTARJÁN	Erzsébet tér 2. 14. emelet. ajtó:5.
3100 SALGÓTARJÁN	Erzsébet tér 2. 12. emelet. ajtó:6.
3100 SALGÓTARJÁN	Erzsébet tér 2. 12. emelet. ajtó:8.
3100 SALGÓTARJÁN	Erzsébet tér 2. 12. emelet. ajtó:5.
3100 SALGÓTARJÁN	Erzsébet tér 2. 13. emelet. ajtó:7.
3100 SALGÓTARJÁN	Erzsébet tér 2. 15. emelet. ajtó:3.
3100 SALGÓTARJÁN	Erzsébet tér 2. 12. emelet. ajtó:7.
3100 SALGÓTARJÁN	Erzsébet tér 2. 13. emelet. ajtó:2.
3100 SALGÓTARJÁN	Erzsébet tér 2. 14. emelet. ajtó:7.
3100 SALGÓTARJÁN	Erzsébet tér 2. 14. emelet. ajtó:6.
3100 SALGÓTARJÁN	Erzsébet tér 2. 12. emelet. ajtó:2.
3100 SALGÓTARJÁN	Erzsébet tér 2. 13. emelet. ajtó:3.
3100 SALGÓTARJÁN	Erzsébet tér 2. 13. emelet. ajtó:1.
3100 SALGÓTARJÁN	Erzsébet tér 2. 13. emelet. ajtó:6.
3100 SALGÓTARJÁN	Erzsébet tér 2. 15. emelet. ajtó:7.
3100 SALGÓTARJÁN	Erzsébet tér 2. 15. emelet. ajtó:4.
3100 SALGÓTARJÁN	Erzsébet tér 2. 15. emelet. ajtó:8.
3100 SALGÓTARJÁN	Erzsébet tér 2. 12. emelet. ajtó:1.
3100 SALGÓTARJÁN	Erzsébet tér 2. 12. emelet. ajtó:4.
3100 SALGÓTARJÁN	Erzsébet tér 2. 12. emelet. ajtó:3.
3100 SALGÓTARJÁN	Erzsébet tér 2. 13. emelet. ajtó:5.
3100 SALGÓTARJÁN	Erzsébet tér 2. 14. emelet. ajtó:2.
3100 SALGÓTARJÁN	Erzsébet tér 2. 15. emelet. ajtó:6.
3100 SALGÓTARJÁN	Erzsébet tér 2. 14. emelet. ajtó:8.
3100 SALGÓTARJÁN	Erzsébet tér 2. 15. emelet. ajtó:2.
3100 SALGÓTARJÁN	Erzsébet tér 2. 15. emelet. ajtó:5.
3100 SALGÓTARJÁN	Erzsébet tér 2. 13. emelet. ajtó:8.
3100 SALGÓTARJÁN	Erzsébet tér 2. 13. emelet. ajtó:4.
3100 SALGÓTARJÁN	Erzsébet tér 2. 14. emelet. ajtó:3.
3100 SALGÓTARJÁN	Erzsébet tér 2. 14. emelet. ajtó:4.
3100 SALGÓTARJÁN	Erzsébet tér 2. 15. emelet. ajtó:1.

## L R É S Z

## 1. Az egyéb önálló ingatlan adatai:

megnevezés	terület m2	szobák száma egész/fél	eszmei hányad	tulajdoni forma
------------	---------------	---------------------------	---------------	-----------------

egyéb helyiség	13587	0 0	821/1000	önkormányzati
----------------	-------	-----	----------	---------------

Bejegyző határozat: 999999/1996

## 2. bejegyző határozat: 31880/1993.02.18

Társasház

Az önálló ingatlanhoz tartoznak az ala pító okiratban meghatározott helyiségek.

Folytatás a következő lapon

**E-hiteles tulajdoni lap - Szemle másolat**

Megrendelés szám:30005/41119/2024

2024.12.09

**SALGÓTARJÁN**

Belterület

3893/A/12 helyrajzi szám

társasház különlap

Folytatás az előző lapról  
**I. R É S Z**

3. bejegyző határozat: 31880/1993.02.18  
264 db.lakás és közös helyiségei.

4. bejegyző határozat: 35703/2006.04.14  
Műemléki környezet

**II. R É S Z**

1. tulajdoni hányad: 1/1  
bejegyző határozat, érkezési idő: 31880/1993.02.18  
jogcím: Eredeti felvétel  
jogállás: tulajdonos  
név: SALGÓTARJÁN MEGYEI JOGÚ VÁROS ÖNKORMÁNYZATA  
cím: 3100 SALGÓTARJÁN Múzeum tér 1  
törzsszám: 15450494

**III. R É S Z**

1. bejegyző határozat, érkezési idő: 35370/2/2013.05.03  
Jelzálogjog 262 954 815 FT, azaz  
kétszázhatvankétfélmillió-kilencszázötvennégyezer-nyolcszázötvenöt FT tőke és járulékaik erejéig  
Járulékaik: az okiratban foglalt tartalommal. ÉMOP-2.1.1/A-12 pályázatra nyújtott támogatás.  
jogosult:  
név: NEMZETI FEJLESZTÉSI ÜGYNÖKSÉG törzsszám: 15598323  
cím : 1077 BUDAPEST Wesselényi út 20-22

Az E-hiteles tulajdoni lap másolat tartalma a kiadást megelőző napig megegyezik az ingatlan-nyilvántartásban szereplő adatokkal. A szemle másolat a fennálló bejegyzéseket, a teljes másolat valamennyi bejegyzést tartalmazza. Ez az elektronikus dokumentum kinyomtatva nem minősül hiteles bizonyító erejű dokumentumnak.

**TULAJDONI LAP VÉGE**

**HOZZÁJÁRULÓ NYILATKOZAT**  
**JOGI SZEMÉLY SZERZŐDŐ PARTNEREK TERMÉSZETES SZEMÉLY**  
**KÉPVISELŐINEK ELÉRHETŐSÉGI ADATAI KEZELÉSÉHEZ**

**Érintett neve:**

**Beosztása:**

**Címe:** .....

**E-mail:** .....

**INFORMÁCIÓK:**

**ADATKEZELŐ:**

**Salgó Vagyon Salgótarjáni Önkormányzati  
Vagyonkezelő és Távhőszolgáltató  
Korlátolt Felelősségű Társaság**

**AZ ADATKEZELŐ HONLAPJA:**

www.svagyon.hu

**AZ ADATKEZELÉS CÉLJA:**

Szerződés teljesítése, kapcsolattartás, tartozás esetén jogi igény érvényesítés

**AZ ADATKEZELÉS JOGALAPJA:**

Az érintett hozzájárulása

**A SZEMÉLYES ADATOK**

A Társaság ügyintézésével, ügyfélkiszolgálással kapcsolatos feladatokat ellátó munkavállalói;

**CÍMZETTJEI:**

A szerződéses kapcsolat, illetve az érintett

**A SZEMÉLYES ADATOK**

képviselői minőségének megszűnését követő 8 évig.

**TÁROLÁSÁNAK IDŐTARTAMA:**

A személyes adatok adatfeldolgozásra átadásra kerülhetnek postázás szállítás céljából a Magyar Posta Zrt-nek, illetve a megbízott futárszolgáltatónak, vagyonvédelem céljából az adatkezelő vagyonvédelmi megbízottjának.

**TÁJÉKOZTATÁS AZ ÉRINTETT JOGAIRÓL:**

Önnek joga van kérelmezni az adatkezelőtől az Önre vonatkozó személyes adatokhoz való hozzáférést, azok helyesbítését, törlését vagy kezelésének korlátozását, és tiltakozhat az ilyen személyes adatok kezelése ellen, valamint joga van az adathordozhatósághoz.

Joga van a hozzájárulása bármely időpontban történő visszavonásához, amely nem érinti a visszavonás előtt a hozzájárulás alapján végrehajtott adatkezelés jogszerűségét.

Joga van a felügyeleti hatósághoz (Nemzeti Adatvédelmi és Információszabadság Hatóság székhely: 1055 Budapest, Falk Miksa utca 9-11., levelezési cím: 1374 Budapest, Pf.: 603., e-mail: [ugyfelszolgalat@naih.hu](mailto:ugyfelszolgalat@naih.hu)) panaszt benyújtani.

Az adatszolgáltatás nem előfeltétele a szerződéskötésnek, Ön a személyes adatok megadására nem köteles. Az adatszolgáltatás elmaradása nehezítheti a kapcsolattartást.

További információk a Társaság honlapján elérhető Adatkezelési és adatvédelmi tájékoztatóban olvashatók.

***A fenti információkat és tájékoztatást tudomásul vettem, személyes adataim fenti célú kezeléséhez hozzájárulok.***

Kelt Salgótarján, 2024. ....

\_\_\_\_\_  
Aláírás

**HOZZÁJÁRULÓ NYILATKOZAT**  
**JOGI SZEMÉLY SZERZŐDŐ PARTNEREK TERMÉSZETES SZEMÉLY**  
**KÉPVISELŐINEK ELÉRHETŐSÉGI ADATAI KEZELÉSÉHEZ**

Érintett neve:

Beosztása:

Címe: .....

E-mail: .....

**INFORMÁCIÓK:**

**ADATKEZELŐ:**

Salgó Vagyon Salgótarjáni Önkormányzati  
Vagyonkezelő és Távhőszolgáltató  
Korlátolt Felelősségű Társaság

**AZ ADATKEZELŐ HONLAPJA:**

www.svagyon.hu

**AZ ADATKEZELÉS CÉLJA:**

Szerződés teljesítése, kapcsolattartás, tartozás esetén jogi igény érvényesítés

**AZ ADATKEZELÉS JOGALAPJA:**

Az érintett hozzájárulása

**A SZEMÉLYES ADATOK**

A Társaság ügyintézésével, ügyfélkiszolgálással kapcsolatos feladatokat ellátó munkavállalói;

**CÍMZETTJEI:**

A szerződéses kapcsolat, illetve az érintett

**A SZEMÉLYES ADATOK**

képviselői minőségének megszűnését követő 8 évig.

**TÁROLÁSÁNAK IDŐTARTAMA:**

A személyes adatok adatfeldolgozásra átadásra kerülhetnek postázás szállítás céljából a Magyar Posta Zrt-nek, illetve a megbízott futárszolgáltatónak, vagyonvédelem céljából az adatkezelő vagyonvédelmi megbízottjának.

**TÁJÉKOZTATÁS AZ ÉRINTETT JOGAIRÓL:**

Önnek joga van kérelmezni az adatkezelőtől az Önre vonatkozó személyes adatokhoz való hozzáférést, azok helyesbítését, törlését vagy kezelésének korlátozását, és tiltakozhat az ilyen személyes adatok kezelése ellen, valamint joga van az adathordozhatósághoz.

Joga van a hozzájárulása bármely időpontban történő visszavonásához, amely nem érinti a visszavonás előtt a hozzájárulás alapján végrehajtott adatkezelés jogszerűségét.

Joga van a felügyeleti hatósághoz (Nemzeti Adatvédelmi és Információszabadság Hatóság székhely: 1055 Budapest, Falk Miksa utca 9-11., levelezési cím: 1374 Budapest, Pf.: 603., e-mail: [ugyfelszolgalat@naih.hu](mailto:ugyfelszolgalat@naih.hu)) panaszt benyújtani.

Az adatszolgáltatás nem előfeltétele a szerződéskötésnek, Ön a személyes adatok megadására nem köteles. Az adatszolgáltatás elmaradása nehezítheti a kapcsolattartást.

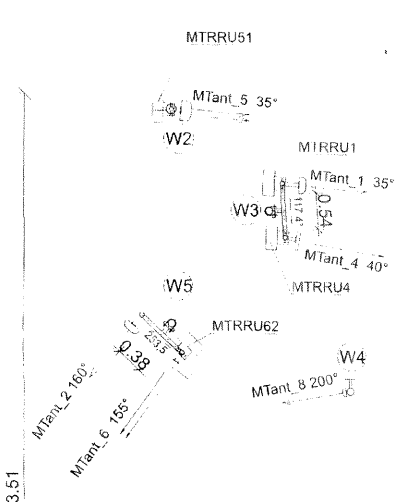
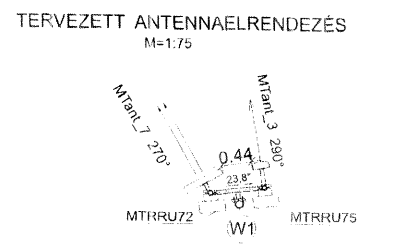
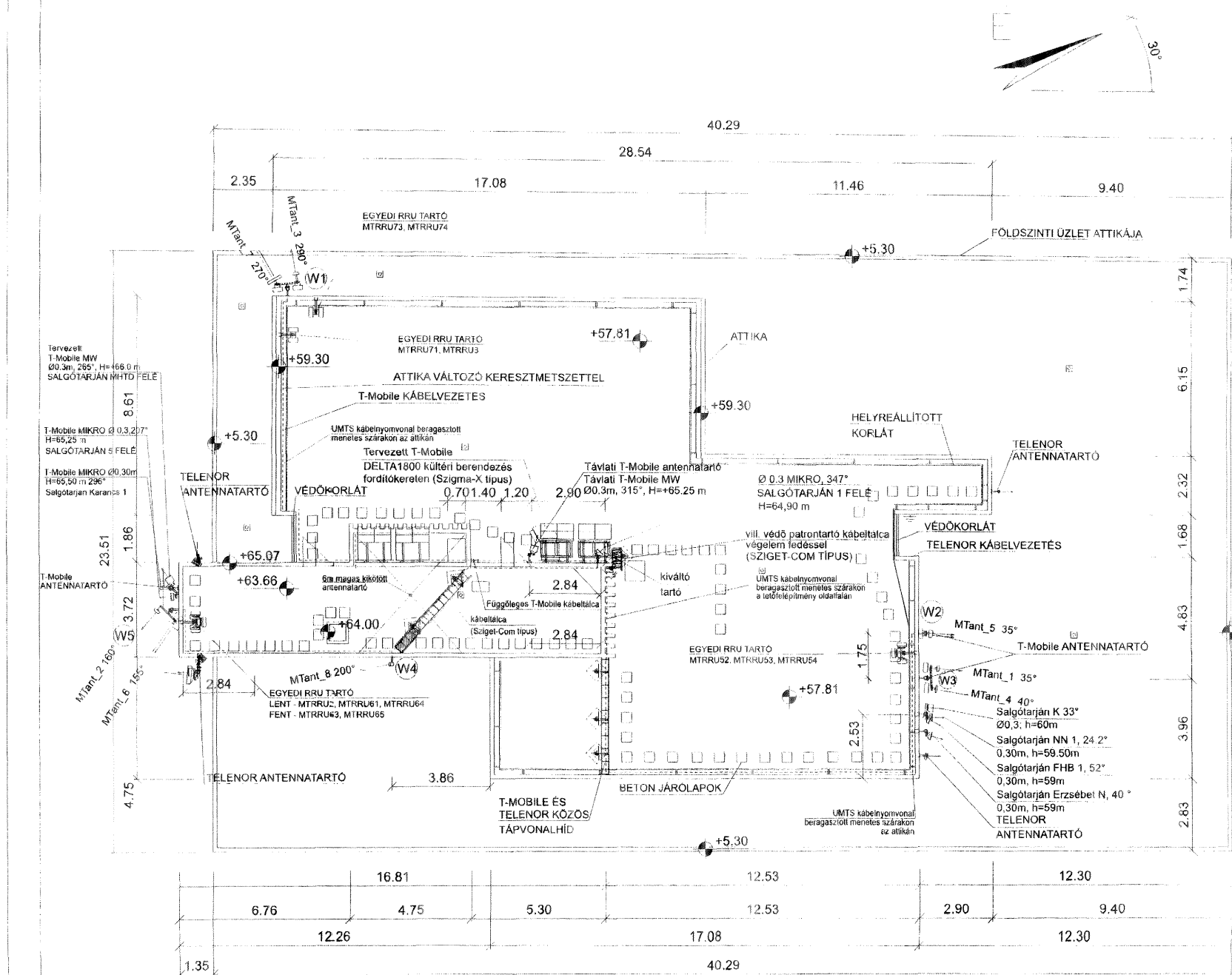
További információk a Társaság honlapján elérhető Adatkezelési és adatvédelmi tájékoztatóban olvashatók.

***A fenti információkat és tájékoztatást tudomásul vettem, személyes adataim fenti célú kezeléséhez hozzájárulok.***

Kelt Salgótarján, 2024. ....

Aláírás





Magyar Telekom Nyrt.  
Infrastruktúra Szolgáltatások Igazgatóság  
Infrastruktúra Beruházási Osztály  
1117 Budapest, Kaposvár u. 5-7.

PENTADOME Kft.  
1147 BUDAPEST  
Zsolnay Vilmos u. 3./3/3.  
Tel/fax: 433-2138, 433-2169  
e-mail: info@pentadome.hu

SALGÓTARJÁN 3 - 02020  
3100 SALGÓTARJÁN, ERZSÉBET TÉR 2-3.  
HRSZ.: 3893/A

TERVEZETT TETŐALAPRAJZ ÉS ANTENNAELRENDEZÉS

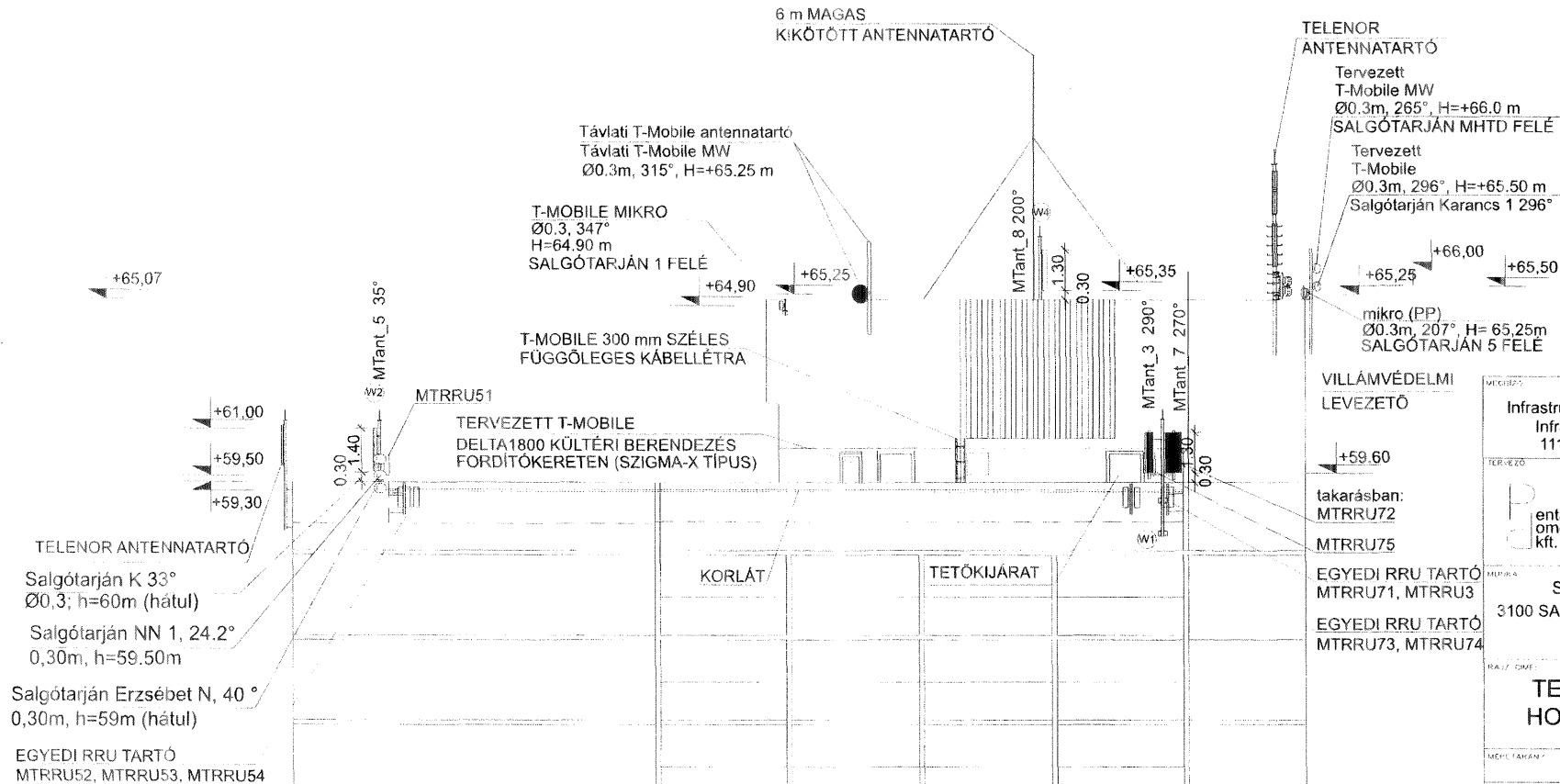
MÉRELET: 1:150  
DÁTUM: 1045/06  
ÉPÍTÉS: 2006.08.01.

TERVEZŐ: BOGENFÜRST ÁKOS  
TEL: 01 9069

KIVITELI TERV S - 4

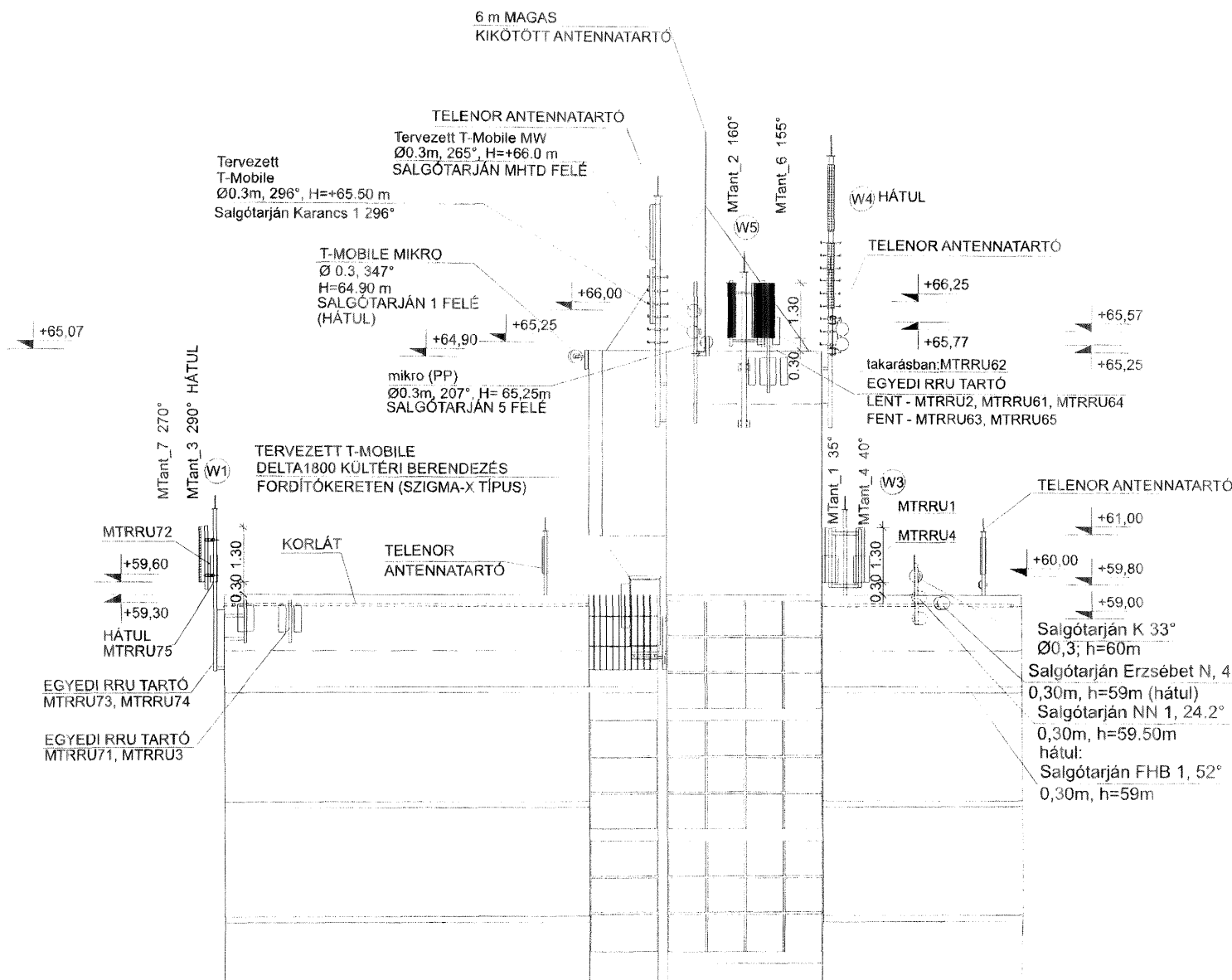
- 12. Mikro forgatás (Salgótarján Norda 1 16° > Salgótarján K 33°) 2019.09.29. MobileXpert Kft. Oláh Bence
- 11. Mikro bővítés (Salgótarján Karancs 1) 2019.01.29. MobileXpert-Oláh Bence
- 3. Mikro forgatás (Salg. Alba 1->Salg. FHB 1 felé) 2016.04.26. Nagy Tamás P.
- 4. Mikro bővítés (Salgótarján NN 1 felé) 2015.05.13. Dabi József
- 8. Mikro bővítés (Salgótarján Alba 1 felé) 2015.03.27. Dabi József
- 7. NEMO 2014.01.15. PENTADOME KFT.
- 6. Mikro direkt bekötés (Salgótarján MHTD) 2013.05.24. Oláh Bence
- 5. Mikro direkt bekötés (Salgótarján Erzsébet N) 2013.05.15. Oláh Bence
- 4. Mikro direkt bekötés (Salgótarján Norda 1) - Salgótarján MKB 1, -ST OTP 1, -ST FHB 1 2012.10.03. Oláh Bence
- 3. Mikro Salgótarján MKB 1 felé 2010.06.02. Balogh Tamás
- 2. Mikro Salgótarján OTP 1 felé 2009.02.02. Balogh Tamás
- 1. Mikro Salgótarján FHB 1 felé 2008.10.06. Balogh Tamás

A. Szabó, melegelet



Magyar Telekom Nyrt. Infrastruktúra Szolgáltatások Igazgatóság Infrastruktúra Beruházási Osztály 1117 Budapest, Kaposvár u. 5-7.		
PENTADOME Kft. 1147 BUDAPEST Zsolnay Vilmos u. 3. 3/3. Tel/fax: 433-2168, 433-2169 e-mail: info@pentadome.hu		
SALGÓTARJÁN 3 - 02020 3100 SALGÓTARJÁN, ERZSÉBET TÉR 2-3. HRSZ.: 3893/A		
<b>TERVEZETT NYUGATI HOMLOKZAT RÉSZLET</b>		
MÉRTÁBÓK:	MUNKASZÁM:	DÁTUM:
1:150	1045/06	2006.08.01.
TERVEZŐ: BOGENFÜRST ÁKOS T1 01-9069		
KÉRDŐ KÖRZÖMÉS:		
TERVEZŐ:	MUNKASZÁM:	
KIVETELI:		

- 12. Mikro forgatás (Salgótárján Norda 1 16° > Salgótárján K 33°) 2019.09.29. MobileXpert Kft. Oláh Bence
- 11. Mikro bővítés (Salgótárján Karancs 1) 2019.01.29. MobileXpert-Oláh Bence
- 10. Mikro forgatás (Salg. Alba 1->Salg. FHB 1 felé) 2016.04.26. Nagy T.
- 9. Mikro bővítés (Salgótárján NN 1 felé) 2015.05.13. Dabi József
- 8. Mikro bővítés (Salgótárján Alba 1 felé) 2015.03.27. Dabi József
- 7. NEMO 2014.01.15. PENTADOME KFT.
- 6. Mikro direkt bekötés (Salgótárján MHTD) 2013.05.24. Oláh Bence
- 5. Mikro direkt bekötés (Salgótárján Erzsébet N) 2013.05.15. Oláh Bence



Magyar Telekom Nyrt.  
 Infrastruktúra Szolgáltatások Igazgatóság  
 Infrastruktúra Beruházási Osztály  
 1117 Budapest, Kaposvár u. 5-7.

Pentadome Kft.  
 1147 BUDAPEST  
 Zsolnay Vilmos u. 3. 3/3.  
 Tel/fax: 433-2168, 433-2169  
 e-mail: info@pentadome.hu

SALGÓTARJÁN 3 - 02020  
 3100 SALGÓTARJÁN, ERZSÉBET TÉR 2-3.  
 HRSZ.: 3893/A

**TERVEZETT DÉLI  
 HOMLOKZAT RÉSZLET**

MÉRETARTELY	MŰTÁRSZÁM	DÁTUM
1:100	1045/06	2006.08.01.
TERVEZŐ	BOGÉN FÜRST ÁKOS T1 01-8069	
TERVEZÉSI ÉRTÉKELÉS		
TERVEZÉSI ÉRTÉKELÉS		

KIVITEL: **S - 6**

- 7. NEMO 2014.01.15. PENTADOME KFT.
- 6. Mikro direkt bekötés (Salgotarjan MHTD) 2013.05.24. Oláh Bence
- 5. Mikro direkt bekötés (Salgotarjan Erzsebet N) 2013.05.15. Oláh Bence
- 4. Mikro direkt bekötés (Salgotarjan Norda 1) - Salgotarjan MKB 1, - ST OIP 1, - ST FHB 1 2012.10.03. Oláh Bence
- 3. Mikro Salgotarjan MKB 1 fele 2010.06.02. Balogh Tamás
- 2. Mikro Salgotarjan OTP 1 fele 2008.02.02. Balogh Tamás
- 1. Mikro Salgotarjan FHB 1 fele 2008.10.06. Balogh Tamás
- 12. Mikro forgatás (Salgotarjan Norda 1 16° -> Salgotarjan K 33°) 2019.09.29. MobileXpert Kft. Oláh Bence
- 11. Mikro bővítés (Salgotarjan Karancs 1) 2019.01.29. MobileXpert-Oláh Bence
- 10. Mikro forgatás (Salg. Alba 1->Salg FHB 1 fele) 2016.04.26. Nagy Tamás P.
- 9. Mikro bővítés (Salgotarjan NN 1 fele) 2015.05.13. Dabi Jozsef
- 8. Mikro bővítés (Salgotarjan Alba 1 fele) 2015.03.27. Dabi Jozsef